

出版公告

最近刊

簡易鋪裝道

四六倍判 縦九寸五分
横六寸 餘
實費 壹圓〇八錢

右は送費を含む着金順
送付の事

道路改良會調查部第四分科で、牧彦七博士主査とし一年有半に亘り
審攻の末客年七月道路構造調査書第一編として出版したもので、左
記七章及術語英和對譯から成つて居る。

第一章 緒論

第二章 水締マカダム道

第三章 テルフオードマカダム道

第四章 準テルフオードマカダム道

第五章 水締砂利道

第六章 瀝青塗裝道

第七章 瀝青マカダム道

附 術語英和對譯

東京市丸の内大手町(内務省)
道路改良會
電話 丸の内ノ八六九



淺野鑛滓

安 價 で
最 も 進 步 の な
鋪 裝 用 材

碎 石、
砂 利、代用品
栗 石、

淺野造船所製鐵部

熔鑛爐所產

株式會社 淺野造船所

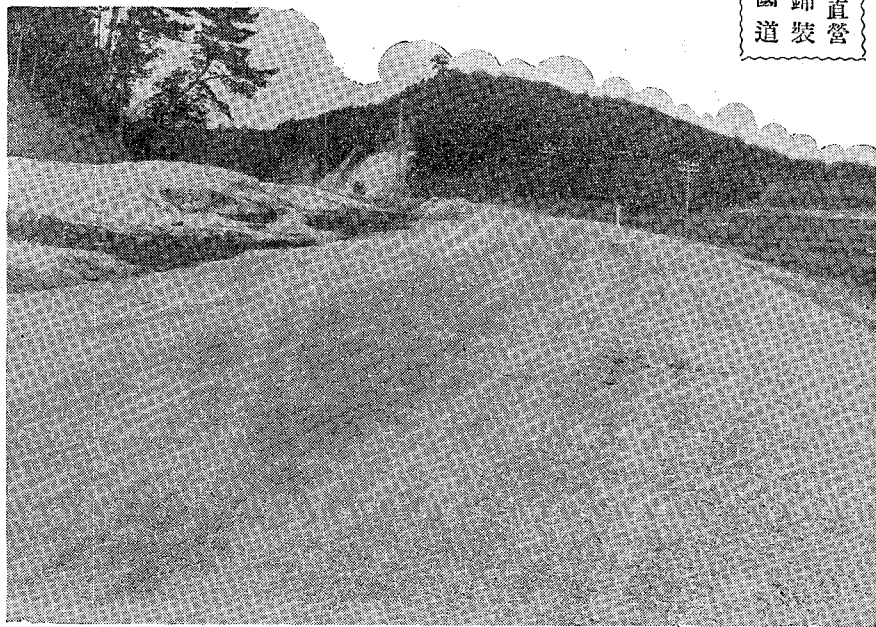
本 社 橫濱市鶴見區末廣町二ノ一

電話 橫濱本局(二)四五三、四五三二
鶴 見 一、二、四、二五

東京出張所 東京市麴町區丸ノ内一ノ二

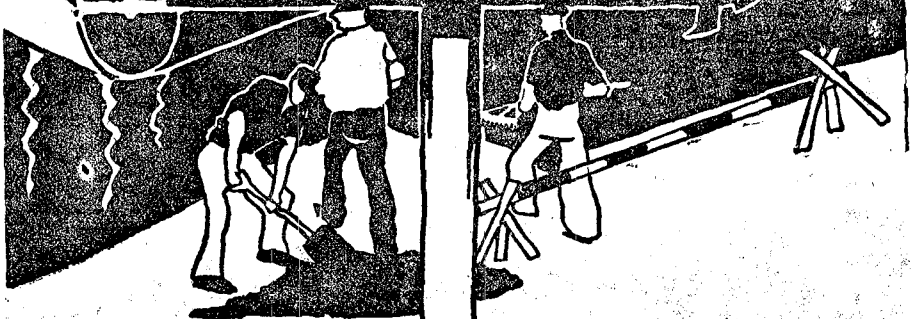
電話丸ノ内(23)自一二六一一六八四
至一二六九一六八四

神奈川縣廳御直營
淺野鑛滓鋪裝
第卅一號國道



昭和四年十月二十五日發行刷（每月發行一回）

國產 ★ 鋪築材
コルタール
と
ピツチ



使用簡易

應用自在

價格低廉

品質堅牢

供給無限

鋪裝用
 維持用
 修繕用
 防水用
 防凍用
 絶縁用

東京瓦斯株式會社

東京市麹町區有樂町一、一
 電話 丸の内 自三四〇〇
 至 三四〇九