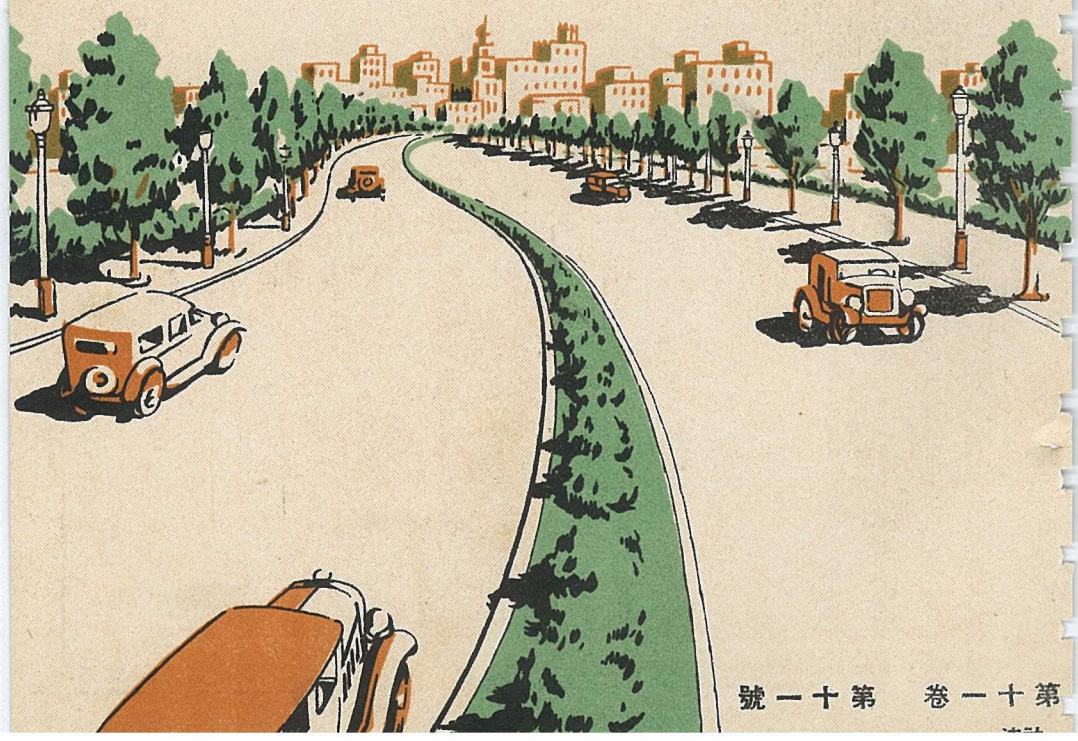


昭和四年十一月二十五日發行(第一四二頁發行) 本

# 良改の路道

載 轉 禁



混合式道路鋪裝用並ニ電車

軌道絶縁ニ最モ適當ス

# アスカル

注入式道路鋪裝用並ニ防水

耐酸 絶縁

# アスカル エキス

アスカル鋪裝豫定價格略表 (面壹坪ニ付)

一、道路表面處理工

砂利マカダム道路  
コンクリート道路  
アスファルト道路  
現在路面ノ補修

壹圓五拾錢……………四圓

一、道路鋪裝工

商業地  
興行地  
工場内外  
倉庫内外

普通鋪裝 四圓……………七圓  
高級鋪裝 八圓……………十二圓

建築物屋内床工

一、工場及倉庫床工

校庭プラウトホーム

在來コンクリート床上ニ表面處理 二圓……………三圓  
在來砂利マカダム表面處理 三圓……………五圓  
同上路而不完全ノ場合 六圓……………八圓  
新設ノ場合 八圓……………十三圓  
學校々庭及テニスコート鋪裝 五圓……………十二圓  
屋内床塗厚一分 五十錢……………八十錢

右之外御用命に隨ひ設計見積等御相談に  
應じます

東京市下谷區上野櫻木町二二

アドルフ・メタル株式會社

電話下谷〇〇五五

兵は劍に！ 農は鋤に！

# 道路は舗装に！

ビチユマルス舗装 は最も經濟でありますから時節柄最も歡迎され各縣、各都市の注文或は問合が陸續として到來して居ます。

目下施工中の所は

海軍省 霞ヶ浦航空隊

鐵道省 高崎驛、中野驛、下富良野深川（北海道）

茨城縣（太田町） 埼玉縣（蕨町） 東京府（循環道路） 神奈川縣（川崎市小田原町） 静岡縣（沼津町）

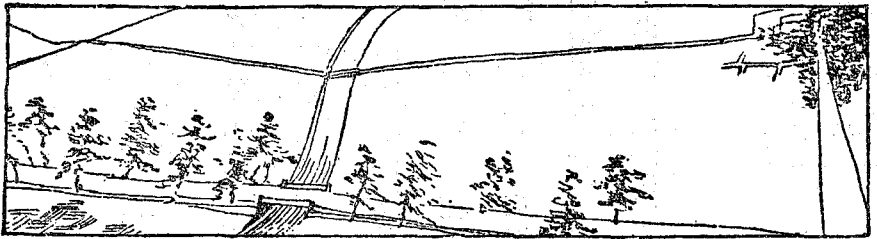
富山市、北海道（札幌市、小樽市、旭川市）

日本液体アスファルト工業株式會社

關東總代理店 日本ビチユマルス舗装工業株式會社

東京丸ノ内仲通三菱五號館電話丸ノ内(23)四八二九番

工事説明書  
贈呈



道路の改良 第十一卷 第十一號 目次 昭和四年十一月一日發行

口繪 木津川に架する御幸橋 (工事中)

卷頭言..... (二)

論說

東京市に於ける交通機關の統制に就て..... 寛 正太郎 (三)

研究

神奈川縣で施行した簡易舗装に就て (三)..... 平川 保一 (八)

アスファルト煉瓦舗装に就て (四)..... 三木 榮三 (二〇)

路床の性状と舗装 (三)..... 高田 昭 (二六)

文苑

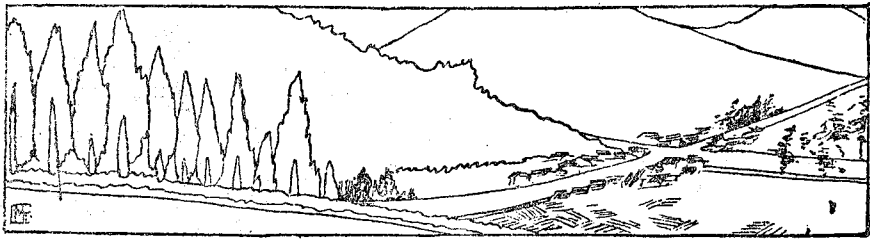
雜詠..... 丹羽好日子 (二五)

時評..... 路政 僧 (二八)

資料

混凝土及鐵筋混凝土舗装 (十四)..... 中末 郁二 (四)

都市交通問題 (十六)..... 平山 泰治 (四〇)



海外道路時事

タイヤ表面の凹凸と滑り……………物部長穂(五)  
 カリフォルニア州道の標準セクション……………米國に於ける自動車運轉費……………米國に於ける混凝土鋪裝設計の趨勢……………各國に於ける道路概況

漫録

動いた土木部課長評(三)……………丹波浪人(六)

通信

米國管見(一)……………藤田良忠(七)

紹介と批判

山形縣道路公債の許可……………木村美智(七)

地方通信

東北方面……………九州方面……………(六)

法令

質疑應答……………(一〇〇)

彙報

小委員會……………(一〇一)  
 理事會……………滋賀縣横田橋竣工式……………會員増加……………(一〇四)  
 敘任辭令……………編輯室の外……………(一〇六)

優良無比の國産アスファルト

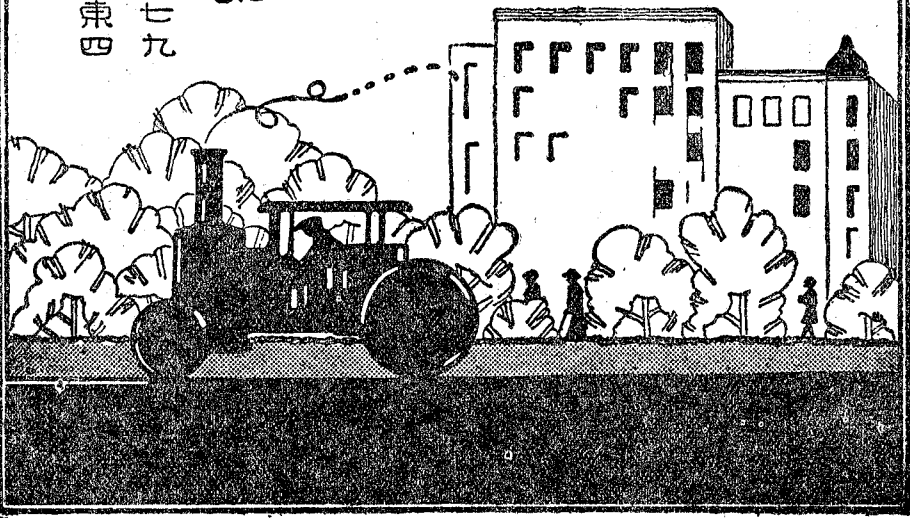
堅牢第一

# ワレナイトビチュリニック舗道

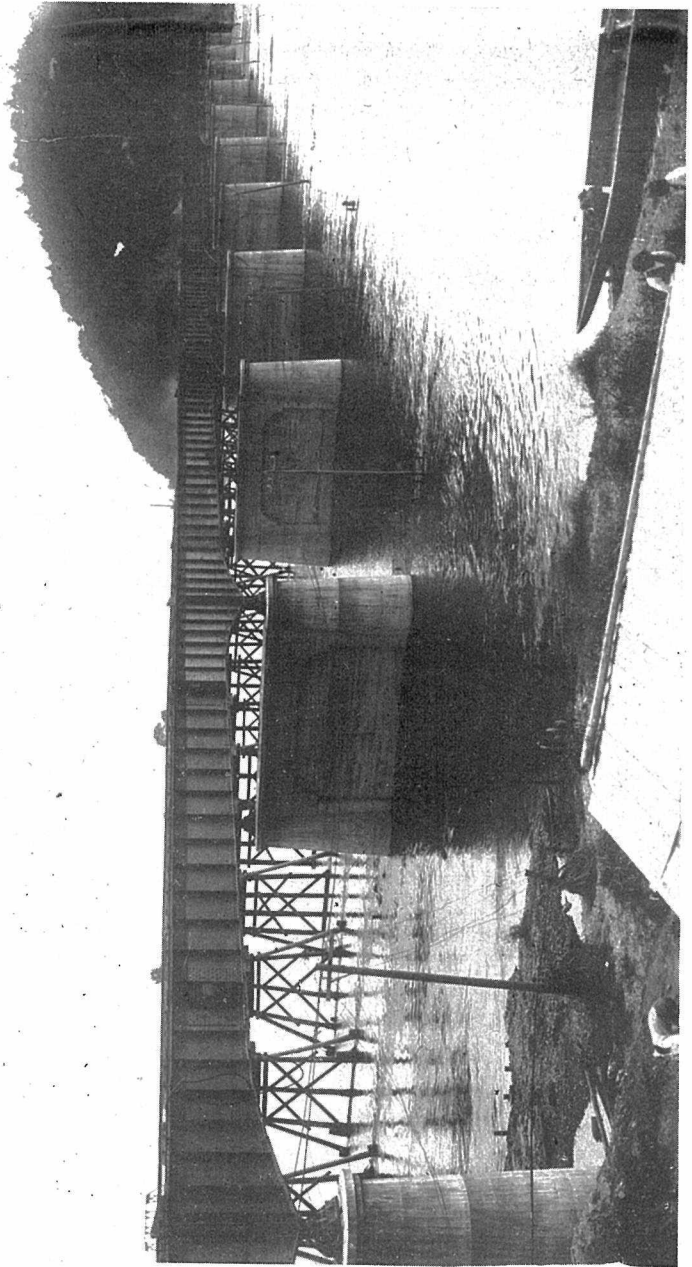
國産アスファルト製造販賣工事  
アスファルト其、他一般道路工事  
ワレナイトビチュリニック舗道手施工

## 日本石油株式会社道路部

東京丸の内有樂館 下関・岬・町七九  
大阪西區江戸堀南通三 小樽花園町東四



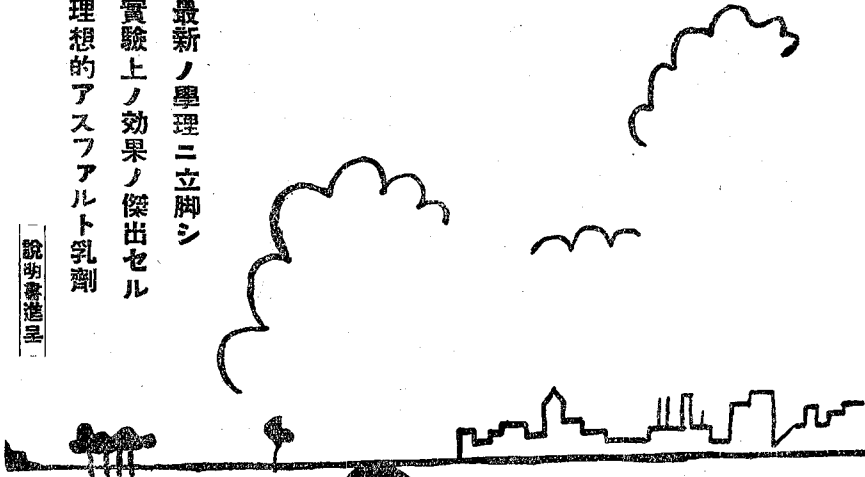
(中事工) 橋幸御るす架に川津木



位置 京都府綴喜郡八幡町 路線名 国道二號線 河川名 木津川 橋型  
 ガルバリス式鋼鈹橋 有效幅員 十一米突 橋長 三五二米架 橋床 鐵筋  
 混凝土版 鋪裝 アスファルト・ブロック(厚二吋) 橋臺及橋脚 鐵筋混凝土  
 總工費 八拾壹萬參千六百四拾五圓、但姉妹橋梁大橋工費共(國庫補助四分ノ三)  
 竣功 昭和五年三月の豫定

最新ノ學理ニ立脚シ  
 實驗上ノ効果ノ傑出セル  
 理想的アスファルト乳劑

説明書送呈



長 特

要不熱加  
 易簡工施

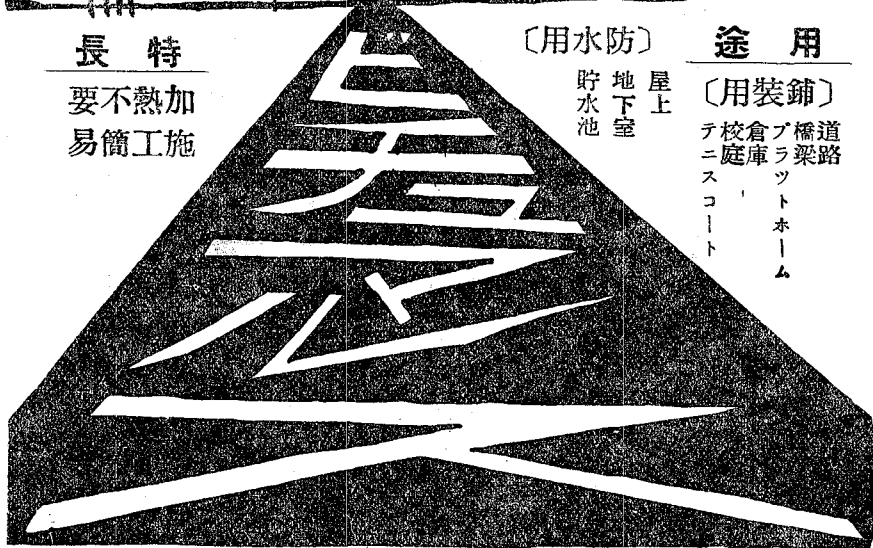
〔用水防〕

屋上  
 地下室  
 貯水池

途 用

〔用裝鋪〕

テ校倉ブ橋道  
 ニ庭庫ラ梁路  
 スコート  
 ットホーム



社會式株業工トルァフスア体液本日

五一四二(2)話電 . 橋神天町内堀 . 區中 . 濱横

社會式株業工裝鋪スルマユチビ本日

九二八四(23)話電 . 館號五 . 内ノ丸 . 京東

社會式株業工スルマユチビ

五一三四 . 町新 . 話電 . 八一 . 一 . 區南堀賣立 . 區西 . 阪大





# 日本土木建築株式會社

東京市芝區兼房町五番地

電話銀座(57) 〇二九八二四七五番番

大正八年創業 各種鋪裝專門

道路鋪裝 高級簡易用

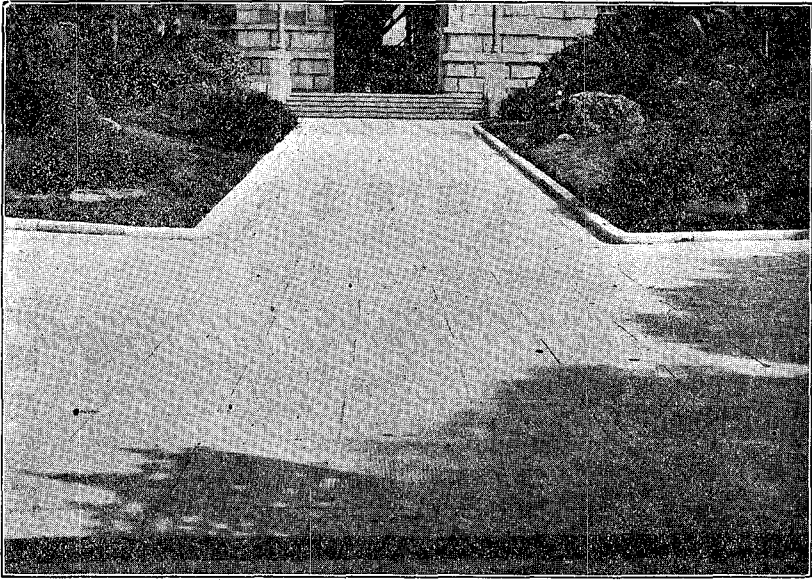
純國產 新乳劑

# ニユーカアス

價格低廉 施工簡便 堅牢耐久

專賣特許 ターケレー 校庭及運動場鋪裝の記錄保持者

(鋪裝個所二百有餘)



兵庫縣廳正門前ソテリツチ形附鋪道

# 暑中御伺申上候

昭和四年盛夏

東京市京橋區疊町八片倉ビル四階

## 日本ソリデチツト株式會社

取締役會長 今井五介  
 常務取締役 櫻澤鶴吉  
 取締役 山岸慶之助  
 監査役 高橋鍊逸  
 同 片倉武雄

工場 東京市京橋區月島東仲通七、八丁目

出張所 橫濱市山下町一九八片倉會社內

大阪市東區北濱二ノ九〇片倉ビル內

佐賀縣鳥栖町 片倉製絲紡績會社

京城西大門外 同

釜山高嶋町 片倉米穀肥料會社

上海廣東路九號 三菱商會社支店

青島奉天路 青島絲廠

天津日本租界 大倉商行

大連山手町八 瑞豐洋行

### 販賣所

# 砂利採掘機

專賣特許國產機械

水上用・陸上用

型式各種のアリ型録送呈ス

堅牢耐久能率優秀

## 三泉工業株式會社

東京市日本橋區通二ノ五  
電話日本橋三七二〇番

路面鋪裝用  
室內床張用

セメント製壓搾敷瓦

其他セメント加工品各種



セメント工業株式會社

東京市深川區東扇橋町三十二番地

電話本所(73)二四六〇番

昭和四年

道路の改良

十一月一日

第十卷

第十號



## 言 頭 卷

長くも聖上陛下に於かせられては、東京市内道路の現状を痛く御軫念あらせられ、其の措置に就きて市長に御下問遊ばされたと拜承する、下民を慈み給ふ聖徳の高き國民の感激措く能はざるところで、殊に吾人路政に關係する者は一層其の感を深くするのである。願れば大正の御代、東京市が路面の改良を計畫するや、恐れ多くも大正天皇には内帑の資を下し給ひて事業を御助勢あらせられ給ひ、大御心の泰けなきに感奮して路面改良の事業は著々其の工程を進めつゝありしが、不幸大震災に遭遇して遂に其の完きを告ぐるに至らざりしは寔に遺憾の極みである。併しなかり東京市内の道路が今日の如き現状を觀るに至つたことは全く御聖徳に因るものであつて、假令不慮の災事に遭遇したとは昔へ、之を完全に維持して國民生活の安易を期すべきに拘はらず、今尙道路の缺陷擧げて數ふべからず、再び聖慮を煩し奉りたるが如きは寔に恐懼の至りである。而かも聖上陛下が東京市の道路に就て御軫念遊ばされたことは、獨り之を以て東京市の事のみと爲すべきではない、蓋し近代の路上交通が封建時代の舊態を脱して國民生活の主要條件となり、之が良否は直に民生の消長に重大なる關係を有するが故に、民の心を以て其の心とせらるゝ深き御高德の程を推測し奉れば、廣く全國の道路に就ても亦同様の御聖慮なることを奉伺することが出来るのである。従つて財政の緊縮を最大急務とする現在に於ても矢張り道路の改善整備は之を忘れてはならぬ、此意味に於て吾人は現政府が三年前の同一の道路改良費豫算を遵守することに對し不不満々たらざるを得ない、又其の緊縮の聲に聽きて動ともすれば地方が無自覺に道路の改良を放棄せざるやを憂ふるのとき、聖旨の存するところを拜承し、國民が路政の改善整備に盡して聖恩に奉答する所を忘れてはならぬことを強調する。