

早 稻 田 大 學 附 屬

# 早稻田高等工學校

學 生 募 集

學 科 機械工學、電氣工學、建築學、土木工學、各科第一學期

入學資格 中學校、工業學校、工手學校卒業者及同資格者

修業年限 二ヶ年、授業午後六時ヨリ九時半迄

入學試験 九月二十一日、二十二日○願書受付九月二十日迄

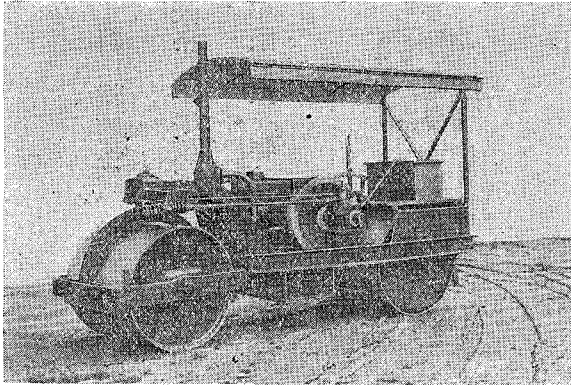
諸設備 早稻田大學理工學部ノ諸設備共用

所在地 東京牛込區早稻田大學内(電話牛込一六七八番)

時代の要求に適し 定評ある

# ケムナ・ディゼルロードローラー

4噸ヨリ15噸マデ各型



4~6噸 タンデム型

如何に優秀なるか又  
如何に經濟なるか  
現在日本にて使用さ  
れつゝあるもの御高  
覽乞ふ

納入先 東京 静岡  
豊橋 名古屋 金  
澤 福岡 水戸  
高崎 宇都宮 大  
津 樺太 大泊等

## 各種ロードローラー運轉燃料費比較(十噸マカダム型)

	一日 (五時間運轉)	一月 (廿日運轉)	一年
ステイムロードローラー	7.50	150.00	1800.00
ガソリンロードローラー	6.80	130.00	1632.00
ディゼルロードローラー	1.35	27.00	324.00

製造會社 獨逸國ジエー・ケムナ會社

日本總代理店



## エル・レイボルド商館



東京丸ノ内郵船ビル五階—大阪西區江戸堀日本海上ビル

路面鋪裝用

室内床張用

セメント製壓搾敷瓦

其他セメント加工品各種



# セメント工業會社

株式

東京市深川區東扇橋町三十二番地

電話本所(73)二四〇六番

アスファルト、ファイラーとしての

寒水石粉は、鋪道用、防水床

用、フロック原料其他の用途に、我  
か大東京に於ける需用の九九%は  
實に弊社のエイヤセバレーシヨンの  
製品なるを御記憶ありたし、處  
用原料常陸寒水石(大理石)の優質  
は勿論、弊社の模範的工場設備と  
大量生産とは、科學的に優秀とな  
り、廉價となること、既に學者技術  
者間に定評あり矣

◎細末度二百番篩通過八〇%ヨリ以上

◎比重二、七八以上

弊社は營業の便宜上今般肩書の處に移轉す  
御承知を乞ふ

東京市外南千住町千東八八九番地(市電終點)


## 旭礦末資料合資會社

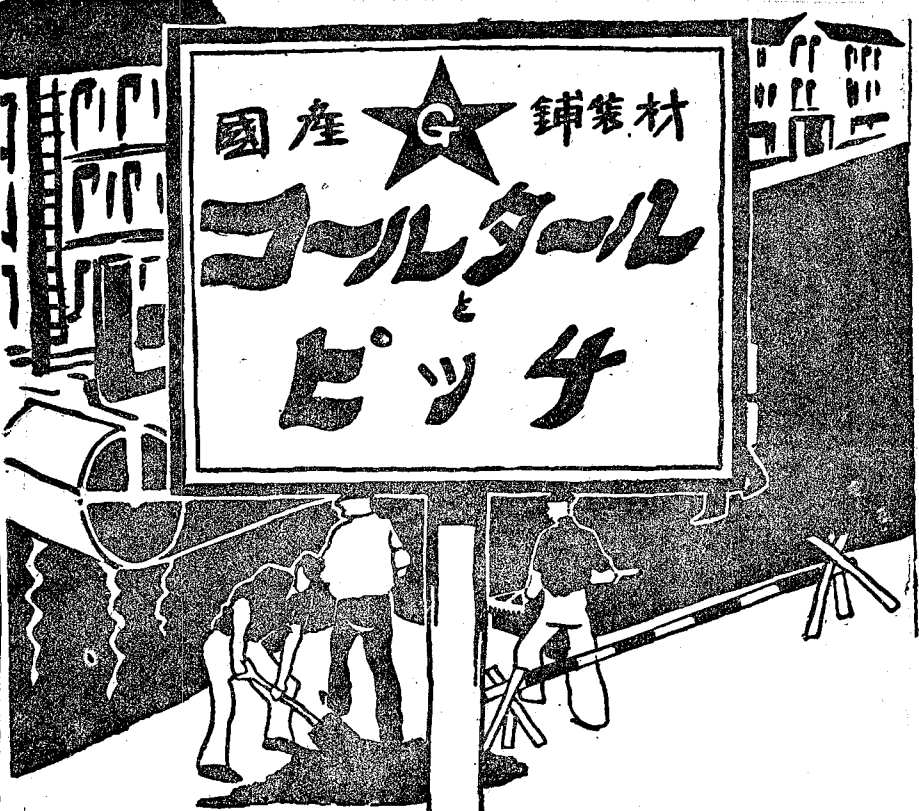
電話 淺草四六二五番

工場處在地 常磐線

大鹽驛前  
下孫驛前  
助川驛前

昭和四年七月二十五日印刷（毎月發行）

國產  鋪築材  
**コンクリート**  
**ピッチ**



使用簡易

應用自在

價格低廉

品質堅牢

供給無限

鋪裝用  
 維修用  
 修繕用  
 防水用  
 多シヨ用  
 絶縁用

**東京瓦斯株式會社**

東京市麹町區有樂町一、一  
 電話 丸の内 自三四〇〇  
 至三四〇九