

良改の路道

載 轉 禁



會 告

町村道路網

町村道路網計畫樹立の急務

産業の隆替、文化の向上すると否とは一に懸つて道路計畫の適否に在る、都市計畫が専ら道路網の確定を先にするのも寔に理由の存するところである、人家未だ稠密ならざる町村に於ても、將來に於ける産業の發展に備ふるが爲、いまの時に於て道路網計畫を確定するに非されば悔を後年に貽すに至ること明かである。而して之を確定するには町村の現状と將來とに察し經濟的考案を加ふる必要がある、是が爲には専門の智識を必要とするを以て本會は町村の希望に應じて之が調査を開始せんとす。

調査の方法

本會より斯界の權威者を派遣し實地に就き調査せしめ、更に本會調査部の議に附し、町村道路網計畫及之に要する經費を定めて、依頼町村に送付するものとす

費用

調査に要せる實費に限り依頼町村の負擔とす

調査應委囑

優良無比の國産アスファルト

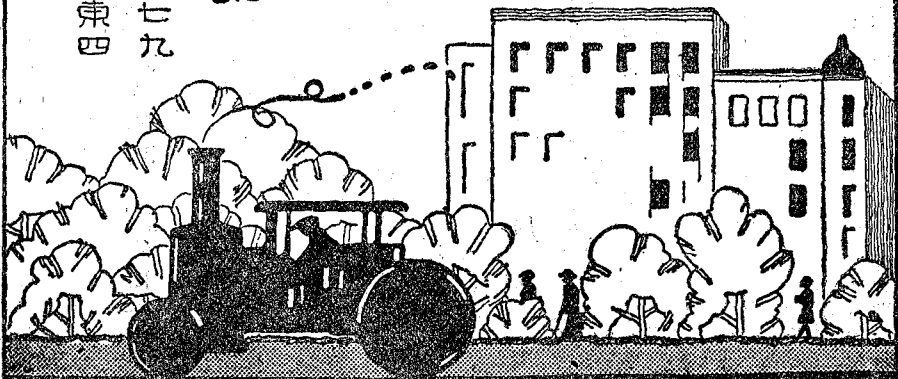
堅牢第一の

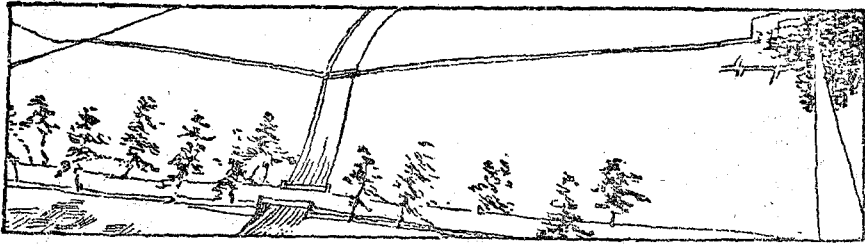
ワレナイトビテリニック舗道

國産アスファルト製造販賣工事
アスファルト其、他一般道路工事
ワレナイトビテリニック舗道手施工

日本石油株式会社道路部

東京丸の内有樂館 下関岬ノ町七九
大阪西區江戸堀南通三 小樽花園町東四





道路の改良 第十一卷 第七號 目次 昭和四年七月一日發行

日光街道の杉並木

口繪

綾部橋(京都府)府縣道綾部舞鶴線

論說

自動車時代の東海道五十三次……………梁瀬長太郎(二)

研究

鋼橋の工作と其の監督(八)……………青木楠男(五)

骨材粒度の性状に就て……………藤井眞透(五)

路政夜話(三)……………武井群嗣(三)

史料

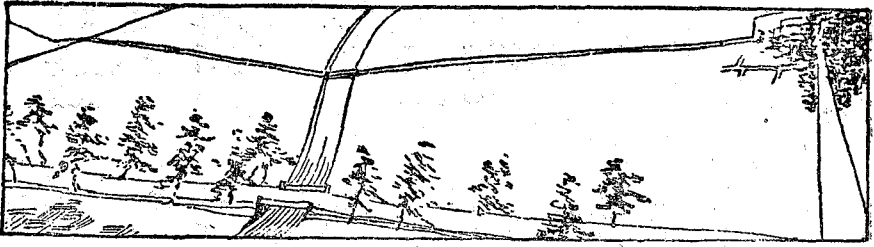
東海道行脚(九)……………田中好(三)

海外道路時事

獨逸ライン河橋梁一覽……………物部長穂(五)

低濕地に於ける混凝土道……………西班牙エルコ峽谷に於ける混凝土拱架設法……………

…端西に於ける鐵道と自動車との競争……………巴里ガールドウ、レスト新跨線橋……………



資料

都市交通問題 (十二) 平山泰治 (一五)

混凝土及鐵筋混凝土鋪裝 (十二) 中末郁二 (一五)

漫錄

日光街道の杉並木 池本泰兒 (一〇)

實蹟

鈴鹿峠改修の効果 淺香小兵衛 (一〇)

通信

紐育より 藤岡長敏 (一一)

地方通信

東北方面 (一一)

東海方面 北越方面 近畿方面 中國方面 九州方面

彙報

道路視察海外派遣員出發 (一三)

自動車専用道路の主幹省と地下鐵道準據法問題 地方長官會議 產業道

路選擇標準の協議 土木主任官會議の豫報 敘任辭令 (一四)

道 路 法 施 行

懸賞論文募集

大正九年道路法施行せられて茲に十歳、此間我國古來の路政は著しく變革され、我國路政史上に燦然として精彩を放ち、國道の改良を始めとし産業上必要なる府縣道の改良等年と共に歩一步を進め、道路法施行當時に比すれば、其の質に於て其の延長に於て著しく進展の蹟を認むることを得欣快に堪へざるものあり、然りと雖も地方幹線道路にして尙未だ自動車交通に適せざるもの甚少しとせず、今や産業の振興文化の向上を急務とするとき一に道路交通の完全を望むや切なるものあり。

本會は道路法の制定と同時に創立し、爾來我國路政の爲に世に盡す所尠からざるを自ら誇りとするもの、茲に道路法施行十週年を迎へたるに當り之を記念するが爲、道路法施行後今日に至る迄に體驗したる專業の批評と將來に於ける路政百般に亘り左記要項を以て廣く有志の論文を募集せむとす、希くは奮つて應募せられむことを。

社 團
法 人

道 路

念記年週十

懸賞論文募集要項

一 論 題 隨 意

二 賞 金 一 等 金五百圓 一名

二 等 金參百圓 一名

三 等 金貳百圓 一名

選外佳作 金五拾圓 三名

三 審 查 道路改良會理事會に於て審査決定す

四 頁數制限 一頁二十六字詰十七行のもの二十頁以内

五 應募締切期日 十月三十一日

六 發 表 本誌昭和五年一月號

七 論文送先 內務省内道路改良會編輯部

▲ 應募したる論文は如何なる事由あるも返付せず

アスカル

(アスファルトサスペンション)

混合式道路舗装用並ニ電車
軌道絶縁ニ最モ適當ス

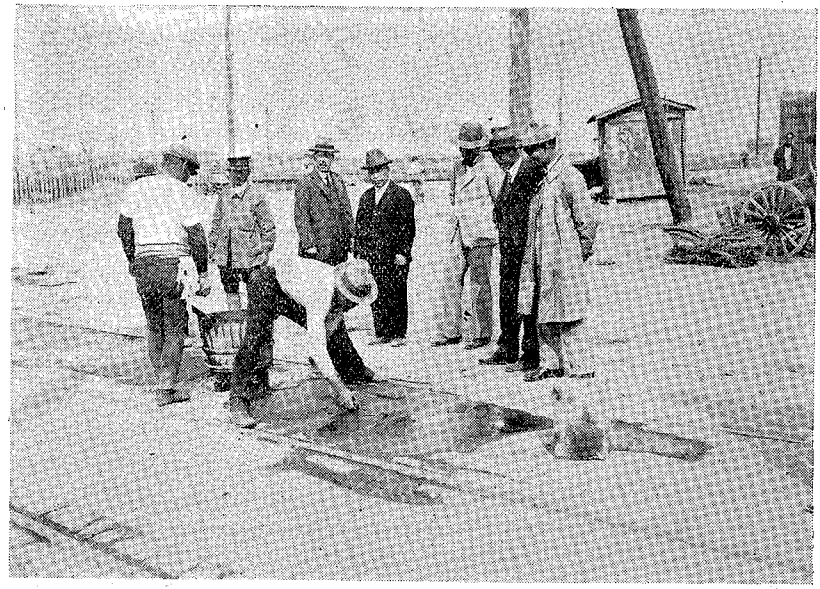
東京市電氣局御用

アスカル アキス

(アスファルトエマルジョン)

注入式道路舗装用並ニ防水
耐酸、絶縁

鐵道省電氣局御用



東京市電氣局月島線舗装修繕

電話 五〇〇 谷下

アスカル株式会社

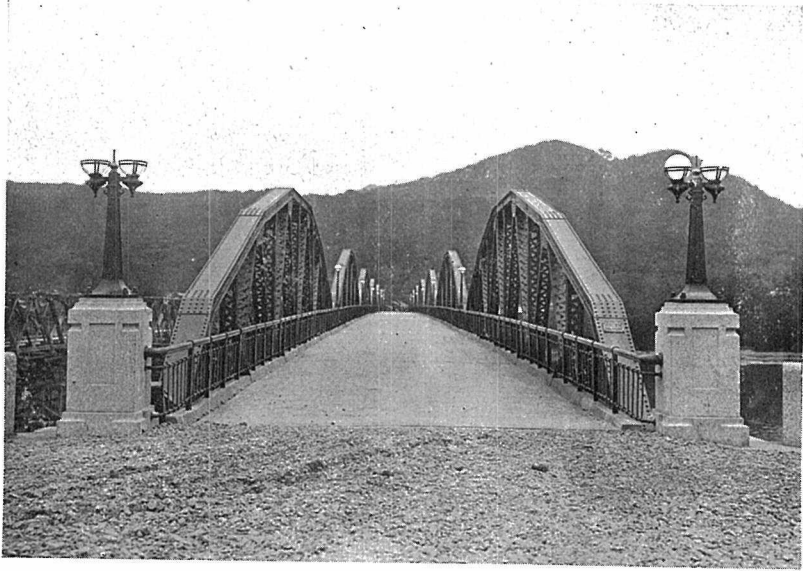
東京市下谷区 野櫻木二丁目

日光街の杉並木

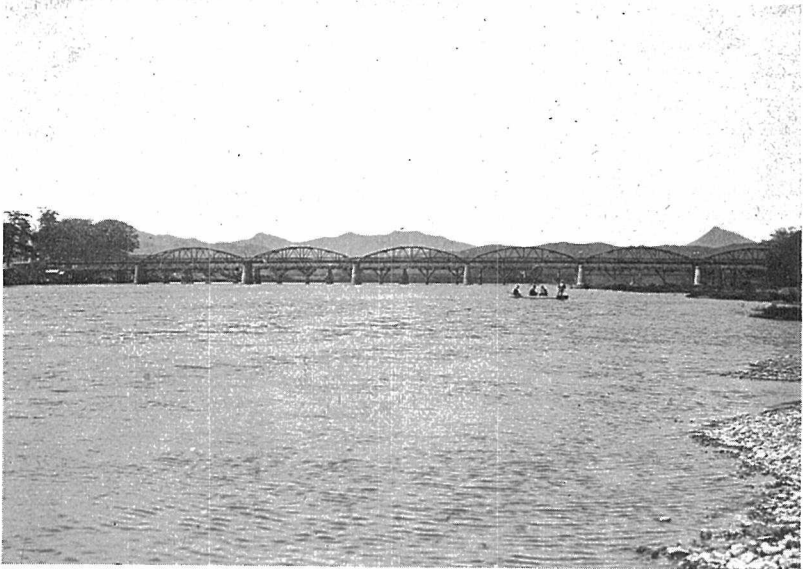


(本號邊敘權記事參照)

綾 部 橋



正 面



側 面

位置 京都府綾部舞鶴線
 全長 六百八拾九尺(有効徑間九拾六尺五寸、七連)
 有効幅員 拾五尺

型長 ワーレン型曲弦構橋
 工費 拾壹萬九千貳百拾八圓
 竣功 昭和四年四月

見!! 此事實と此偉力

米 國

昨年中に完成したるビチユマルス鋪裝道路二千六百萬平方餘碼

本年増設中のビチユマルス工場

十一箇所

インターナショナルエマルジョン

日 本

昨年中に使用したるビチユマルス貳千餘地

横濱工場の製造能力

日産

壹百噸

鋪裝の偉力

内務省裏濠端通◎日比谷數寄屋橋通◎東京市|||板橋街道(内務省試験

道路)甲洲街道、大崎街道(東京府)

神奈川縣川崎市東海道街道|||横須賀街道

日本液体アスファルト工業株式會社

關東總代理店 日本ビチユマルス鋪裝工業株式會社

工事説明書
贈呈



ビチユマルス

- 用途
 - 鋪裝用 (道路、橋梁、プラットフォーム)
 - 防水用 (屋上、地下室)
 - 倉庫、校庭、テニスコート
 - 貯水池
- 特長
 - 加熱不要
 - 施工簡易

最新理想的瀝青乳劑

横濱市中區山下町四十六番地 電話本局②二四一五番

日本液体アスファルト 工業株式會社

關東代理店 日本ビチユマルス鋪裝工業株式會社

東京丸の内五號館 電話九ノ内(23)四八二九番

關西代理店 ビチユマルス工業株式會社

大阪市西區立賣堀南通一丁目十八番 電話新町四三一五番

說明書進呈

日本土木建築株式會社

東京市芝區兼房町五番地

電話銀座(57) 〇二四
九八九
二四〇
五七五
番番番

大正八年創業資本金六百八拾五萬圓

鋪裝專門

專特エタナール
アスファルト
東京瓦斯
特製タール

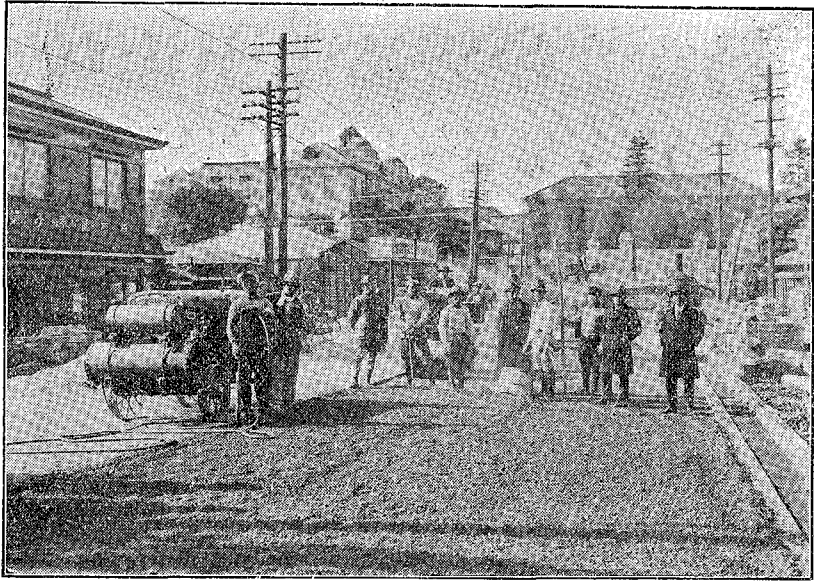
道路 高級 鋪裝
簡易 鋪裝

專特屋上運動場兼防水工事

專特エタナール
專特タール
校庭鋪裝

タールは校庭鋪裝の記録保持者

既に東京横濱にて百五十三校施工す



埼玉縣廳前大通ソデリチ舗装状況

日本ソデリチ舗装株式會社

本 社
 東京市京橋區
 墨町八番地片倉ビル
 電話京橋 (56) 自三、一六〇
 至三、一六九

工 科	販 科	營 科
目 專 道路、榴面、鋪裝工事 水路、堰堤、防水工事 護岸、築港、海水工事 壁面、モルタル工事	目 賣 ソリデチット(セメント) 土木建築工事に用各種人造石 ストーン、プロック、ホマレ石 膠石、鋪裝用骨材、花崗岩、碎石	目 業 ソリデチットの製造、販賣 同、プロック類の製作、販賣 ソリデチット工事、請負業 前項の附帶事業及び代理業

工 場
 東京市京橋區
 月島仲通七、八丁目

電話京橋 (56) 四、五、七、六、九

昭和四年

道路の改良

七月一日

第十卷

第七號