

# 出版公告

最近刊

## 簡易舗装道

四六倍判 縦九寸五分  
横六寸餘  
實費 壹圓〇八錢  
右は送費を含む着金順  
送付の事

道路改良會調查部第四分科で、牧彦七博士主査とし一年有半に亘り  
審攻の末本年七月道路構造調査書第一編として出版したもので、左  
記七章及術語英和對譯から成つて居る。

第一章 緒論

第二章 水縮マカダム道

第三章 テルフオードマカダム道

第四章 準テルフオードマカダム道

第五章 水縮砂利道

第六章 瀝青塗裝道

第七章 瀝青マカダム道

附 術語英和對譯

東京市丸の内大町(内省務内) 道路改良會  
電話 丸の内ノ 九六八

# 學生募集

學科

機械工學、電氣工學、建築學、土木工程、各科第一學期。

修業年限

二ヶ年授業午後六時始

入學資格

中學校、工業學校、工手學校卒業者及同資格者。

設備

早稻田大學理工學部ノ諸設備共用

願書受付

三月十五日ヨリ四月二日迄

入學試験

四月五日、六日

規則書郵券封入申込次第送付

早稻田大學附屬

# 早稻田高等工學校

路面鋪裝用

室内床張用

セメント製壓搾敷瓦

其他セメント加工品各種



# セメント工業會社

株式

東京市深川區東扇橋町三十二番地

電話本所(73)二四〇六番

アスファルト、フライヤーとしての

寒水石粉は、鋪道用、防水床

用、フロック原料其他の用途に、我が大東京に於ける需用の九九%は實に弊社のエイヤセパレーシヨンの製品なるを御記憶ありたし、處用原料常陸寒水石(大理石)の優質は勿論、弊社の摸範的工場設備と大量生産とは、科學的に優秀となり、廉價となること、既に學者技術者間に定評あり矣

- ◎細末度二百番篩通過八〇%ヨリ以上
- ◎比重二、七八以上

弊社は營業の便宜上今般肩書の處に移轉す御承知を乞ふ

東京市外南千住町千束八八九番地(市電終點)

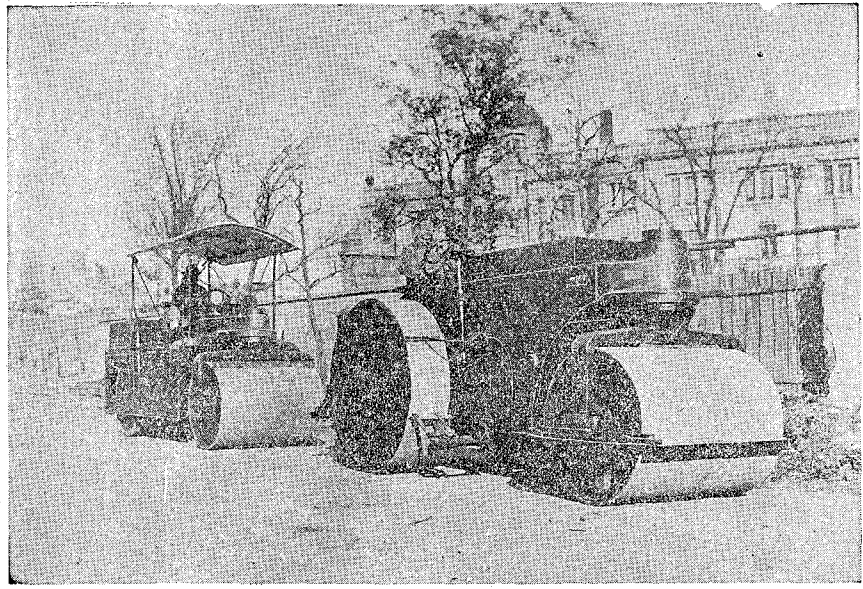
## 旭礦末資料合資會社

電話 淺草四六二五番

工場處在地 常磐線

大龜驛前  
下孫驛前  
助川驛前

THE HIGHEST GRADE  
 MOTOR ROAD ROLLERS  
 IN THE WORLD  
**BARFORD & PERKINS LTD.**  
 ENGLAND



特許ウオターバラスト並撒水装置付  
**世界最高級モーター道路輾壓機**

1噸ヨリ15噸マデタンデム及マカダム各種在庫  
 燃料 瓦斯倫、石油、重油、木屑等

本邦ニ於ケル御使用數壹百臺突破最多數ヲ占ム

型錄説明書御申越次第送呈

日本總代理店


**範多商店**

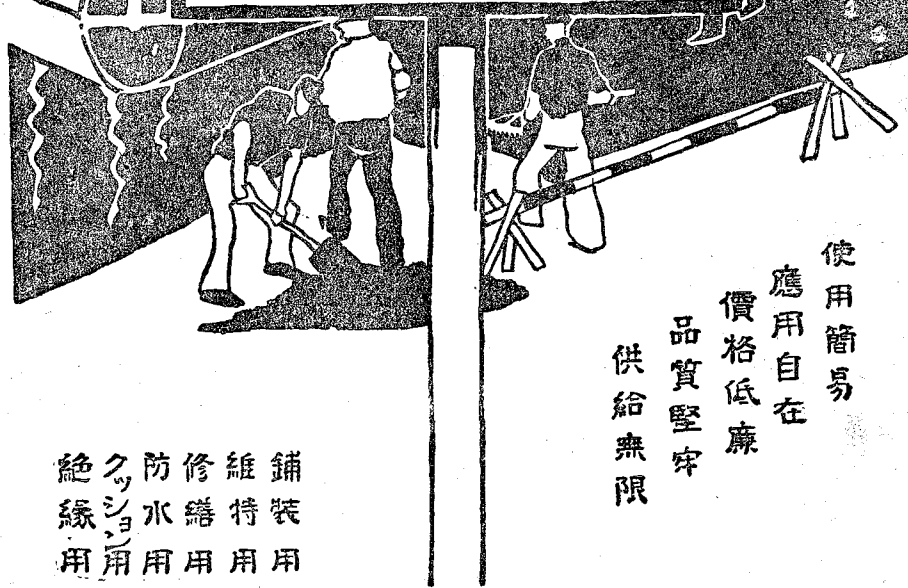
倫伯紐  
 敦林育

東門神名  
 京司戶古屋

本店 大阪市西區川口町十二

昭和四年三月二十五日發行(每月一日發行)

國產  鋪裝材  
**コルタール**  
と  
**ピッチ**



使用簡易  
 應用自在  
 價格低廉  
 品質堅牢  
 供給無限

鋪裝用  
 維持用  
 修繕用  
 防水用  
 防蝕用  
 絕緣用

**東京瓦斯株式會社**

東京市麹町區有樂町一  
 電話 丸の内 自三四〇〇  
 至三四〇九