

昭和二十一年三月一日發行 每月一週（日發行）

道路の改良

第一卷 第三號



道路改良會發行

用途

鋪裝用 (道路、床、校廳)
 絶縁用 (電力、電信、電話、ケイブル線、鐵管)
 防水用 (地下鐵道、地下室陸根屋、マンホール貯水池、タンク)
 クッション用 (電車軌道、高架鐵道、橋梁、コンクリート構造物)



ユニオン・アスファルト

特徴

品質均等。規格正確。純瀝青分最多量。
 延靱度最強。伸張度膠着力大。價格低廉。
 米國カリフォルニアユニオン石油會社總代理店

淺野物産株式會社

東京丸ノ内海上ビルディング
 大阪瓦町山口ビルディング

創 業 明治四十年十一月
資本金 壹千七拾萬圓
年産額 參 百 萬 樽

磐城セメント株式會社

本 社 東京市麴町區丸ノ内ビルディング六階
出張所 青森市古川町十七番地(驛前)
工 場 福島縣石城郡四倉町
青森縣三戸郡湊町
東京市深川區猿江裏町

一手販賣 三菱商事株式會社

東京市麴町區八重洲町一ノ一



ビチュマルス

最新理想的の瀝青乳劑

◎用途
◎特長

鋪裝用

〔道路、橋梁、プラットホーム
倉庫、校庭、テニスコート〕

加熱不要 施工簡易

防水用

〔屋上、地下室
貯水池〕

説明書進呈

横濱市中區山下町四十六番地 電話本局②二四一五番

日本液体アスファルト 工業會社 株式

關東代理店 液体アスファルト工業所

東京市丸ノ内五號館 電話九ノ内(23)四八二九番

關西代理店 大阪伊丹商店 工業部

大阪市西區靱中通一丁目二〇番地 電話土佐堀二四一七番

絶對特色

最良最廉で歐洲の道路界を風靡する

ツルとシヨベルとローラーで出来る自動車道路

ビチユマルス鋪裝

イ、在來の砂利道を其儘利用施工

ロ、工費は最廉、施工は最簡便維持修繕亦同様

ハ、路面及諸材料の濕潤に無關係施工

ニ、加熱の設備と經費は絶對無用

ホ、夏季の熔出と冬季の之滑は絶無

吾人が三井をマネれば即刻破産

我國道路鋪裝は米國をマネることが

果して適當の施工法

果して國に忠なる所以

?

米國の自動車數は五人に一臺の割合

日本は僅かに一萬人に六臺!!!

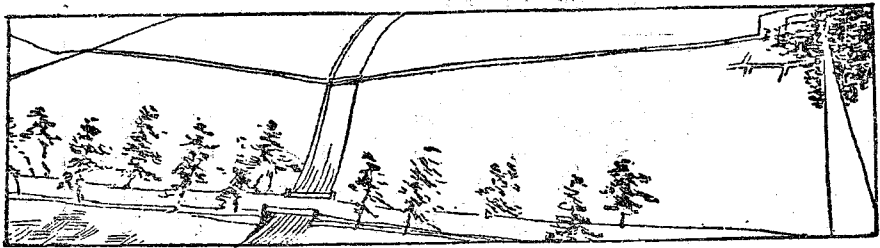
百聞一見 説明書贈呈

東京市麴町區丸ノ内五號館五號

レチユマルス
コーン

關東總代理店 液体アスファルト工業所

電話丸ノ内四八二九



道路の改良 第十一卷 第三號 目次 昭和四年三月一日發行

口繪

奈良川橋の新裝

論說

道路と警察……………松井茂(二)

時論

自動車道の行政に就て

帝國鐵道協會に與ふ……………田中好(二四)

研究

都市交通機關の採擇に就て(三)……………佐藤利恭(三)

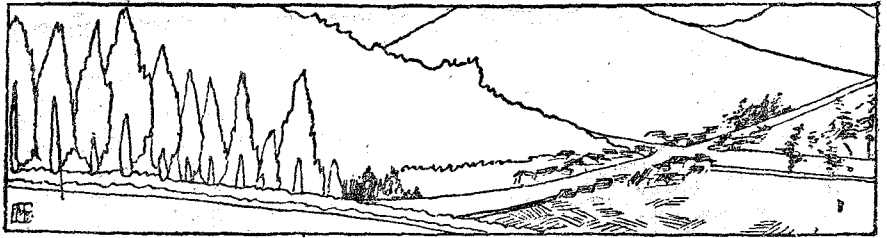
鋼橋の工作と其の監督(四)……………青木楠男(三六)

東京都市計畫街路今後の問題(二)……………今井哲(元)

紹介と批判

茨城縣の道路功績者表彰……………谷口松雄(五)

資料



都市交通問題 (八)

平山泰治 (五)

混凝土及鐵筋混凝土鋪裝 (八)

中末郁二 (六)

米都市交通取締條例準則理由書 (二)

瀧川勸則 (七)

漫 錄

小さき詰石 (二)

鯉城生 (八)

海外道路時事

一九二八年に於ける米國混凝土鋪裝の發達 (九)

伯林市の鋪裝……………チエツコスロバカイ國の道路改良……………

瀝青材に依る混凝土鋪裝の養生……………米國に於ける道路の發達……………

煉瓦鋪裝の目地材に就て……………紐育キランド隧道の狀況……………

地 方 通 信

東 北 方 面…………… (一〇)

東海方面……………北越方面……………近畿方面……………中國方面……………九州方面……………

彙 報

緊急理事會開催……………右田囑託の榮轉…………… (一一)

叙 任 辭 令…………… (一二)

編輯室の内外…………… (一三)

優良無比の國産アスファルト

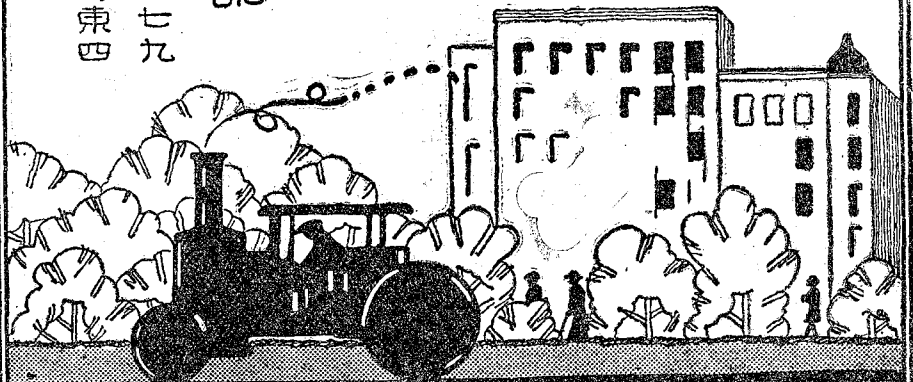
堅牢第一の

ワレナイトビチュリニック舗道

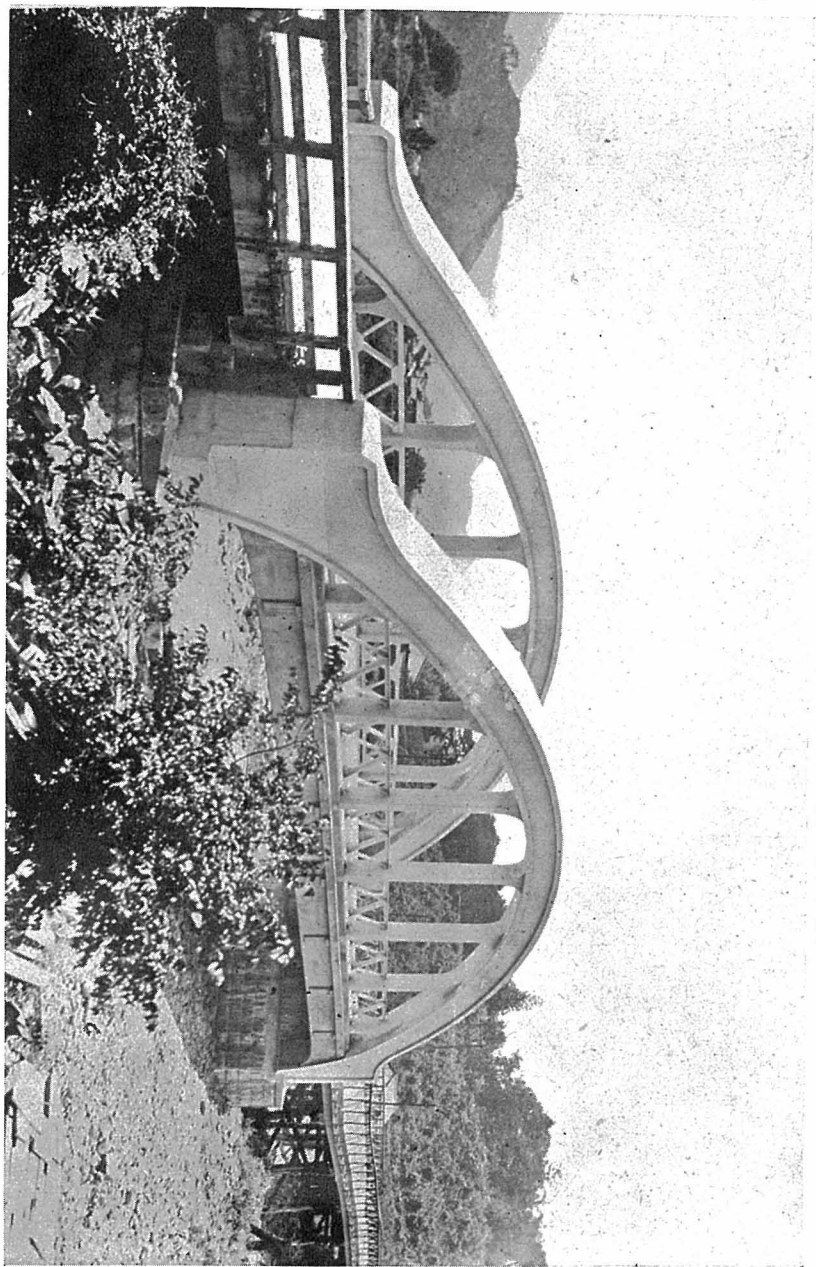
國産アスファルト製造販賣之事
アスファルト其ノ他一般道路工事
ワレナイトビチュリニック舗道手施

日本石油株式会社道路部

東京丸の内有樂館 下関・岬ノ町七九
大阪垂区江戸堀南通三 小樽花園町東四



(線村中島和宇道縣府縣燧愛)裝新の橋川良奈



説明 鐵筋混凝土繫拱橋、有效徑間八十尺、有效幅員十四尺、總工費
八千七百圓、昭和三年竣功

日本土木建築株式會社

東京市芝區兼房町五番地

電話銀座(57) 〇二四
 九八九
 二四〇
 五七五
 番番番

大正八年創業資本金六百八拾五萬圓

鋪裝專門

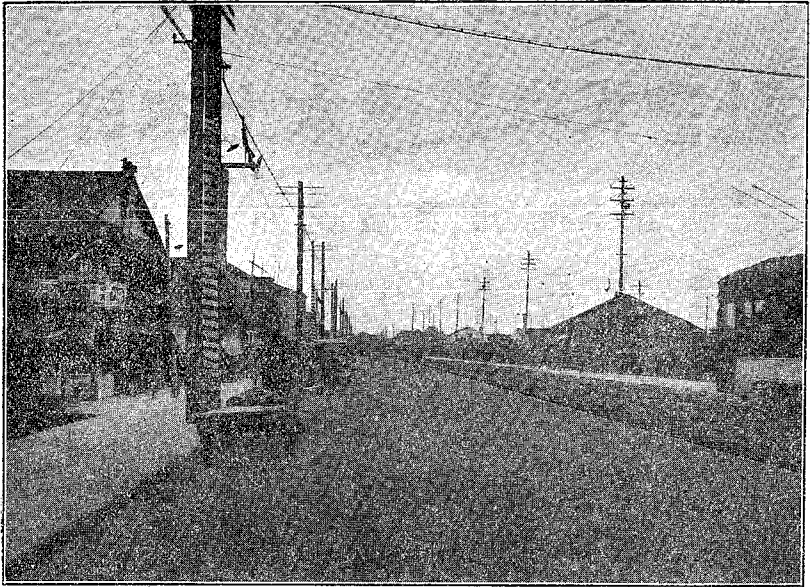
專特エタナル
 アスファルト
 東京瓦斯
 特製タール
 道路簡易鋪裝

專特屋上運動場兼防水工事

專特エタナル
 專特タール
 校庭鋪裝

タールは校庭鋪裝の記錄保持者

既に東京横濱にて百六十餘校施工す



東京都千本通上押小路三條間側車道ソリデッチ舗装道路



日本ソリデッチ株式会社



本社

東京市京橋區芝町八番地

片倉ビル四階電話京橋

三三、一六〇九

特約店

同 京都市二條驛前 大ニ商會
上海廣東路九號 三菱商會社支店
東京市日本橋區南茅場町塚本商店 新材木町石毛商店

販賣所

大連山手町 瑞豐棉行
青島奉天路 青島絲廠
天津日本租界 大倉商行
釜山高島町 片倉米穀肥料會社
京城府西大門外 同社
佐賀縣鳥栖町 片倉製絲紡績會社

出張所

大阪市東區北濱町片倉ビル三階
橫濱市中區山下町片倉會社內

工場

東京市京橋區月島東仲通

七丁目八丁目電話京橋

四五、七六六
七六九

昭和四年

道路の改良

三月一日

第十卷

第三號