

昭和四年一月二十五日創刊  
每星期一號（日發行）

# 道路の改良

第十卷 第二號



道路改良會發行

# 用途

鋪裝用 (道路、床、校廳)  
 防水用 (地下鐵道、地下室陸根屋、  
マンホール貯水池、タンク)

絕緣用 (電力、電信、電話)

クッション用 (電車軌道、高架鐵道、  
橋梁、コンクリート構造物)



# 特徴

品質均等。規格正確。純瀝青分最多量。  
 延韌度最強。伸張度膠着力大。價格低廉。

米國カリフォルニアユニオン石油會社總代理店

# ユニオンアスファルト

## 淺野物産株式會社

東京丸ノ内海上ビルディング  
 大阪瓦町山口ビルディング

出版公告

最近刊

簡易鋪裝道

四六倍判 縦九寸五分  
横六寸餘  
實費 壹圓〇八錢

右は送費を含む着金順  
送付の事

道路改良會調查部第四分科で、牧彥七博士主査とし一年有半に亘り  
審攻の末本年七月道路構造調査書第一編として出版したもので、左  
記七章及術語英和對譯から成つて居る。

第一章 緒論

第二章 水締マカダム道

第三章 テルフオードマカダム道

第四章 準テルフオードマカダム道

第五章 水締砂利道

第六章 瀝青塗裝道

第七章 瀝青マカダム道

附 術語英和對譯

東京市丸の内大町(内務省) 道路改良會  
電話 丸の内八六九

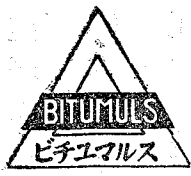
◎用途 道路、プラットホーム、校庭、テニスコート、運動場

の舗装、屋上、地下室、貯水池の防水

◎特長 加熱不要、施工簡易

最新理想的瀝青乳劑

# ビチユマルス



説明書進呈

横濱市中區山下町四十六番地

日本液体アスファルト工業株式會社

電話 本局(2)二四一五番

東京市神田區萬世橋際小泉ビル電話下谷(83)三六五九番

關東總代理店 液体アスファルト工業所

大阪市西區靱中通一丁目二十番地電話土佐堀二四一七番

販賣店 大阪伊丹商店工業部

最良最廉で歐洲の道路界を風靡する

ツルとシヨベルとローラーで出来る自動車道路

# ビチユマルス鋪装

## 絶對特色

- イ、在來の砂利道を其儘利用施工
  - ロ、工費は最廉、施工は最簡便維持修繕亦同様
  - ハ、路面及諸材料の濕潤に無關係施工
  - ニ、加熱の設備と經費は絶對無用
  - ホ、夏季の熔出と冬季の二滑は絶無
- 百聞一見 説明書贈呈

吾人が三井をマネれば即刻破産

我國道路鋪装は米國をマネることが

果して適當の施工法

果して國に忠なる所以

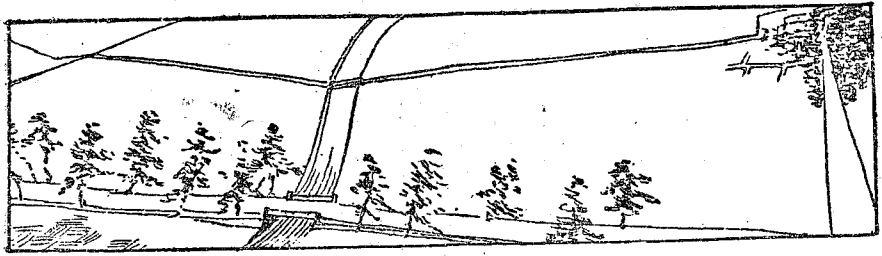
米國の自動車數は五人に一臺の割合

日本は僅かに一萬人に六臺!!!

東京市神田區萬世橋際小泉ビル

ビチユマルス  
レイコルス  
關東總代理店 液体アスファルト工業所

電話 下谷 三六五九番



道路の改良 第十一卷 第二號 目次 昭和四年二月一日發行

口繪

架橋工事中の田野橋

論說

鐵道道路の併進主義に就て……………和田龜治(二)

研究

都市計畫道路に就て……………島重治(五)

都市交通機關の採擇に就て(二)……………佐藤利恭(三)

混凝土鋪裝に就て……………山本廣一(八)

東京都市計畫街路今後の問題……………今井哲(元)

紹介と批判

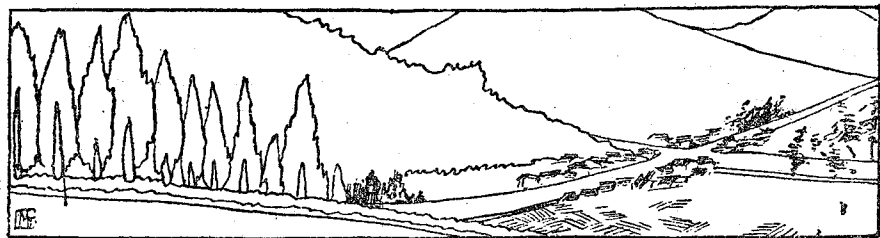
路政新刊批評……………田中好(三)

時評……………路政僧(六)

資料

都市交通問題(七)……………平山泰治(四)





道路運輸經濟 (三) ..... 山下 定 (二〇四)

混凝土及鐵筋混凝土鋪裝 (七) ..... 中 末 郁 (二〇五)

漫 錄

路政夜話 (三) ..... 武 井 群 嗣 (二〇六)

小さき詰石 ..... 鯉 城 生 (二〇七)

海外道路時事

米國に於ける質取橋の現況 ..... 物 部 長 穂 (二〇八)

獨逸に於ける自動車交通 ..... 道路用アスファルト及道路油竝に其の  
使用法に就て ..... 世界三大拱橋の比較

地方通信

東 北 方 面 ..... (二〇九)

東海方面 ..... 北越方面 ..... 近畿方面 ..... 九州方面

法 令

質 疑 應 答 ..... (二一〇)

彙 報

理事會開會 ..... (二一一)

藤岡幹事の外遊 ..... 評議員比田孝一氏の長逝 ..... 德島縣吉野川橋竣功式

叙任辭令 ..... (二一二)

編輯室の内 ..... (二一三)

優良無比の國産アスファルト

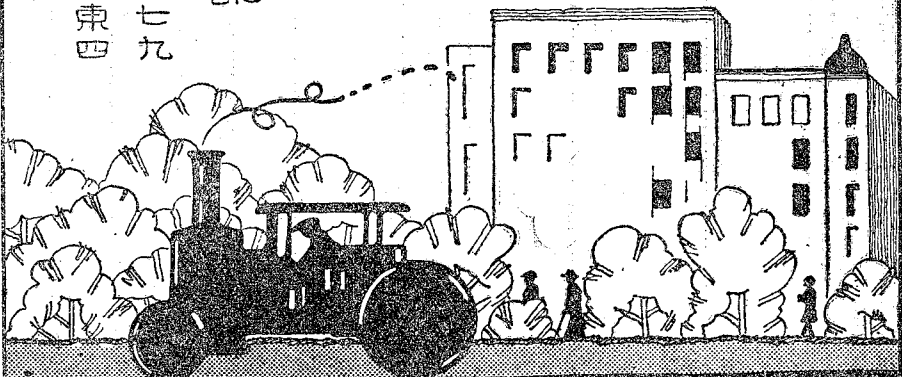
堅牢第一

# ワレナイトビチュリシック舗道

國産アスファルト製造販賣工事  
アスファルト其ノ他一般道路工事  
ワレナイトビチュリシック舗道手施工

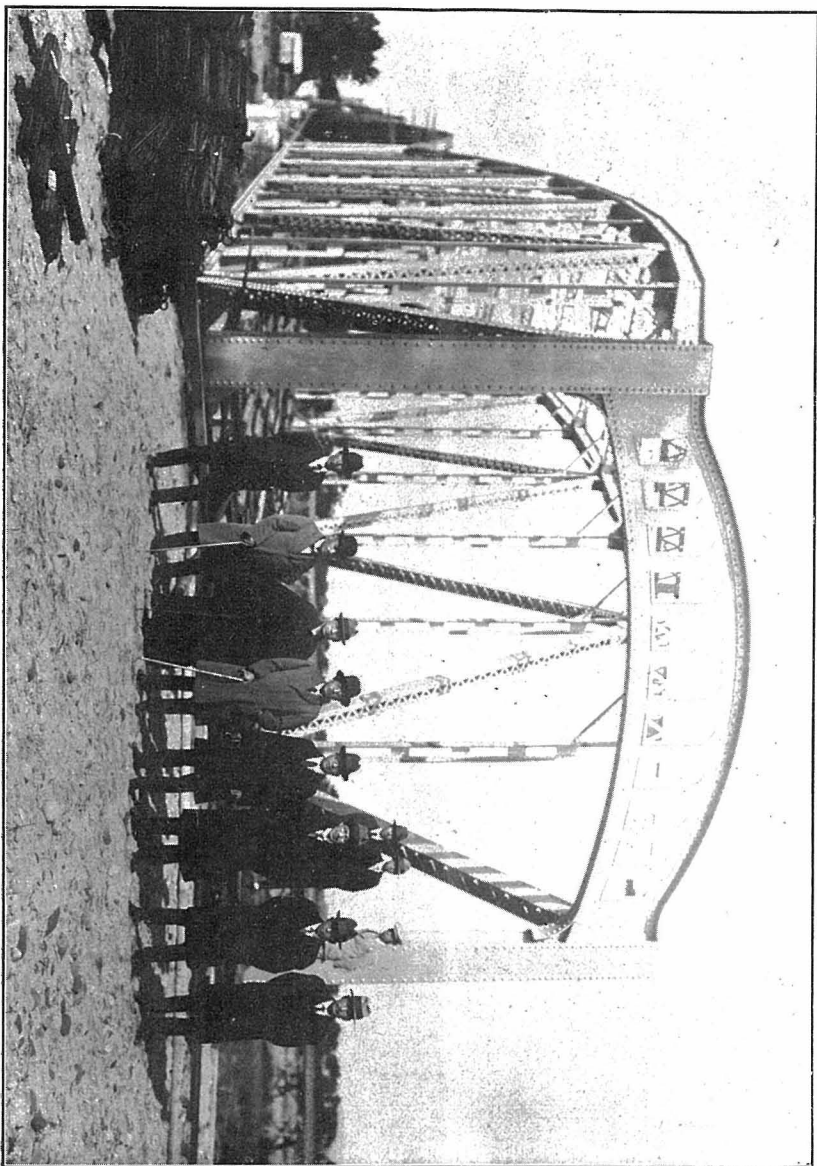
## 日本石油株式会社道路部

東京丸の内有樂館 下関・岬ノ町七九  
大阪西區江戸堀南通二 小樽花園町東四





(縣取島——道國號八十) 橋野日の中事工橋架



# 日本土木建築株式會社

東京市芝區兼房町五番地

電話銀座 (57) 〇二四  
 九八九  
 二四〇  
 五七五  
 番番番

大正八年創業資本金六百八拾五萬圓

## 鋪裝專門

專特エタナール  
 アスファルト  
 東京瓦斯  
 特製タール  
 道路  
 高級鋪裝  
 簡易鋪裝

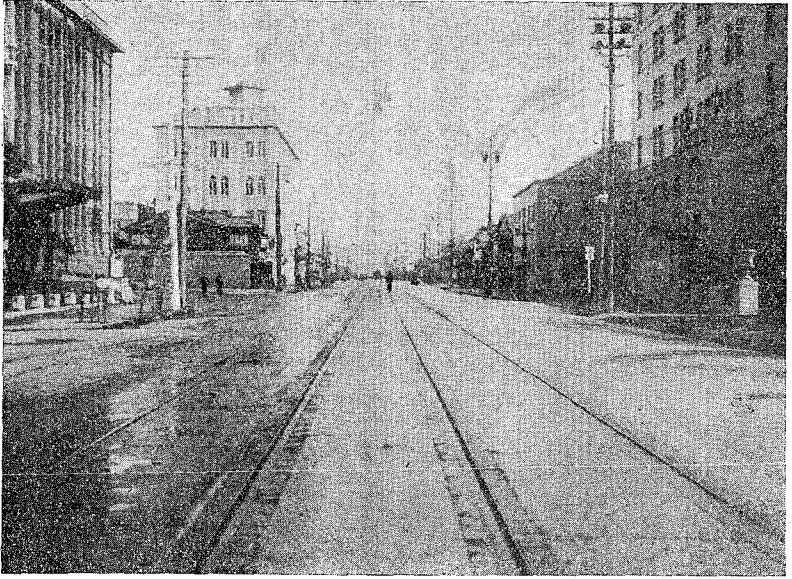
專特屋上運動場兼防水工事

專特エタナール  
 專特タール  
 校庭鋪裝

タールは校庭鋪裝の記録保持者

既に東京横濱にて百六十餘校施工す

路道装舗トツチデリソ念紀典大御前所役市都京



○道は近きにあり

舗装にはソリデチツトを



日本ソリデチツト株式会社

東京市京橋區疊町八番地片倉ビル

本社(販賣部) 電話京橋三、一六〇  
 (工事部) 電話京橋三、一六九

東京市京橋區月島東仲通七八丁目

工場(製造部) 電話京橋五、七六六  
 (加工部) 電話京橋四、七六九

横濱市中區山下町片倉製絲會社内

出張所 電話本局二、七一〇  
 三、九七七

大阪市東區北濱二丁目片倉ビル内

出張所 電話本局三、〇四八  
 三、〇四八

ソリデチツトの舗道なり

○文化を誇る巷は

昭和四年

道路の改良

二月一日

第十卷

第二號