

賀正

路面鋪裝用

室内床張用

セメント製壓搾敷瓦

其他セメント加工品各種



セメント工業株式會社

東京市深川區東扇橋町三十二番地

電話本所(73)二四〇六番

アスファルト、ファイラーとしての

寒水石粉

は、鋪道用、防水床

用、フロック原料其他の用途に、我
か大東京に於ける需用の九九%は
實に弊社のエイヤセバレーシヨンの
製品なるを御記憶ありたし、處
用原料常陸寒水石(大理石)の優質
は勿論、弊社の摸範的工場設備と
大量生産とは、科學的に優秀とな
り、廉價となること、既に學者技術
者間に定評あり矣

- ◎細末度二百番篩通過八〇%ヨリ以上
- ◎比重二、七八以上

弊社は營業の便宜上今般肩書の處に移轉す
御承知を乞ふ

東京市外南千住町千束八八九番地(市電終點)

旭礦末資料合資會社

電話 淺草四六二五番

賀正

工場處在地 常磐線

大窪驛前
下孫驛前
助川驛前

賀 正

出版公告

最近刊

簡易舗装道

四六倍判 縦九寸五分
横六寸 餘
實費 壹圓〇八錢
右は送費を含む着金順
送付の事

道路改良會調查部第四分科で、牧彦七博士主査とし一年有半に亘り
審攻の末本年七月道路構造調查書第一編として出版したもので、左
記七章及術語英和對譯から成つて居る。

第一章 緒論

第二章 水縮マカダム道

第三章 テルフオードマカダム道

第四章 準テルフオードマカダム道

第五章 水縮砂利道

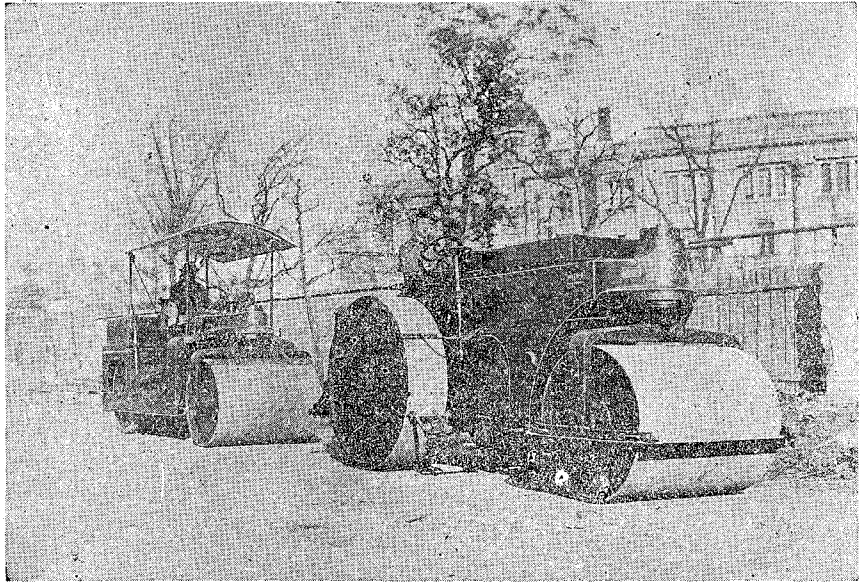
第六章 瀝青塗裝道

第七章 瀝青マカダム道

附 術語英和對譯

東京市丸の内大町(内務省)
道路改良會
電話丸の内八六九番

THE HIGHEST GRADE
 MOTOR ROAD ROLLERS
 IN THE WORLD
BARFORD & PERKINS LTD.
 ENGLAND



特許ウォーターバラスト並撒水装置付
世界最高級モーター道路輾壓機

1噸ヨリ15噸マデタンデム及マカダム各種在庫

燃料 瓦斯倫、石油、重油、木屑等

本邦ニ於ケル御使用數 壹百臺突破最多數ヲ占ム

型錄説明書御申越次第送呈

日本總代理店

倫伯紐
 敦林育


範多商店

東門神
 京司戶
 名古屋

本店 大阪市西區川口町十二

昭和三年十二月二十五日發行(每月一日發行)



國產  鋪築材
コールドール
 と
ピッチ

賀
 正

使用簡易
 應用自在
 價格低廉
 品質堅牢
 供給無限

鋪裝用
 維持用
 修繕用
 防水用
 多シ用
 絶縁用

東京瓦斯株式會社

東京市麹町區有樂町一、一
 電話 丸の内 自三四〇〇
 至三四〇九