

昭和三年十一月一日發行 每月一圓 日發行

道の改良

第十卷 第二十號



用途

鋪裝用(道路、床、校廳) 絶縁用(電力、電信、電話ケーブル線、鐵管)

防水用(地下鐵道、地下室陸根屋、マンホール貯水池、タンク) クッション用(電車軌道、高架鐵道、橋梁、コンクリート構造物)



ユニオンアスファルト

特徴

品質均等。規格正確。純瀝青分最多量。
 延靱度最強。伸張度膠着力大。價格低廉。

米國カリフォルニアユニオン石油會社總代理店

淺野物産株式會社

東京丸ノ内海上ビルディング
 大阪瓦町山口ビルディング

掘鑿-採取-浚渫

專賣特許三泉式採掘機

(附道軌限無ハ機上陸)
(附据ニ船臺ハ機上水)

堅牢廉價國產機械の權威

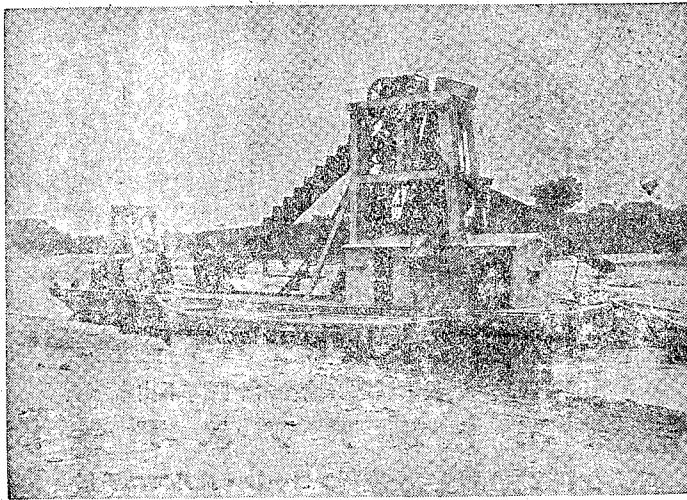
◎ はに取採の利砂 ◎

秀優率能シ有ヲ置裝分篩滌洗

◎ はに浚渫の灣港川河 ◎

全完能機モ然テシニ易簡型小

(呈贈録型)



三 泉 工 業 株 式 會 社

東京市日本橋區通二丁目五番地
電話 日本橋(24)三七〇番

最も經濟的の道路鋪裝液體
アスファルト

ビチユマルス

直接混合用

マカダム注入用

コンクリート道表裝用

アスファルト道表裝用

表面處理用

小穴修理用

プラトフォーム鋪裝用

校庭雨天體操場テニスコート鋪裝用

工場、倉庫の土間及床鋪裝用

五大特色

- A 絶對加熱を要せず手軽に使用し得
- B 晴雨濕潤に關係なく四季を通じて施工し得
- C 在來の砂利道路をそのままにして施工し得
- D 施工費安價維持修繕簡易にして經濟的に施工し得
- E 絶對に夏季熔出せず又冬季に沁ることもなし

アスファルト

屋上、地下室防水用
貯水池、堰堤防水用
其他一切の防水工事



パンフレットは御申
込次第贈呈します。

日本液體アスファルト工業株式會社

横濱市山下町四十六番 電話本局二一四一五番

液體アスファルト工業所

比叻・關東一東手販賣並工事施工

東京市神田區萬世橋小泉ルビ電話(83)三六五九番

大阪伊丹商店工業部

大阪西區中通一丁目十二番 電話土佐堀二一四七番

路面鋪裝用

室内床張用

セメント製壓搾敷瓦

其他セメント加工品各種



セメント工業株式會社

東京市深川區東扇橋町三十二番地

電話 本所(73)二四〇六番

アスファルト、ファイラーとしての

寒水石粉は、鋪道用、防水床

用、フロック原料其他の用途に、我
か大東京に於ける需用の九九%は
實に弊社の**エイヤセパレーシオン**
の製品なるを御記憶ありたし、處
用原料常陸寒水石(大理石)の優質
は勿論、弊社の摸範的工場設備と
大量生産とは、科學的に優秀とな
り、廉價となること、既に學者技術
者間に定評あり矣

◎細末度二百番篩通過八〇%ヨリ以上

◎比重二、七八以上

弊社は營業の便宜上今般肩書の處に移轉す
御承知を乞ふ

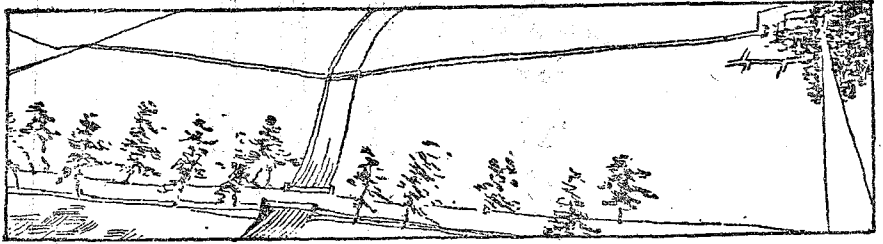
東京市外南千住町千束八八九番地(市電終點)

旭礦末資料合資會社

電話 淺草四六二五番

工場處在地 常磐線

大甕驛前
下孫驛前
助川驛前



道路の改良 第十卷 第十二號 目次 昭和三年十二月一日發行

口 繪……………改築なれる京都府の桂橋

卷 頭 言……………長岡隆一郎(二)

論 說

高級舗装か簡易舗装か……………近 新 三 郎(三)

舗装の經濟化……………直木倫太郎(二)

時 論

大朝の産業道路補助論を評す……………田 中 好(七)

研 究

鋼橋の工作と其の監督(二)……………青 木 楠 男(三)

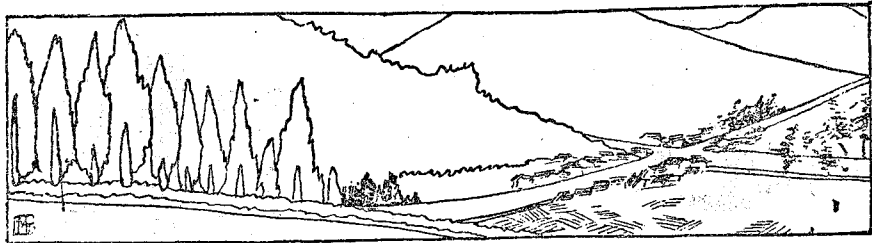
宮城外苑舗装工事概要(二)……………鹽 原 三 郎(五)

道路の舗装(四)……………草野源八郎(四)

道路工事費受益者負擔規程の運用……………奥 平 清 貞(五)

文 苑

秋 郊 句 屑……………丹 羽 七 郎(六)



資料

都市交通問題 (五)

平山泰治 (四)

混凝土及鐵筋混凝土鋪裝 (五)

中末郁二 (三)

獨逸の自動車交通令 (一)

右田鐵四郎 (六)

海外道路時事

徑間九十米以上の大混凝土棋一覽

物部長穗 (三)

獨逸に於けるウエクベトン鋪裝……アイルランドのセメントバウンズ道路……

時評

漫錄

路政僧 (一〇)

東北道路改良講演の旅

上山生 (一六)

地方通信

東北方面……東海方面……近畿方面……中國方面……北陸方面…… (二三)

法令

四號國道路線變更の件……山口縣道路損傷負擔金徵收規則…… (三七)

彙報

府縣土木部増設運動……國道改良工事新規補助決定……道路交通情勢の調査完成……餘舞橋竣工式…… (二五)
 ○編輯室の内外…… (四〇)
 ○附錄 本誌第十卷總目錄…… (四一)

優良無比の國産アスファルト

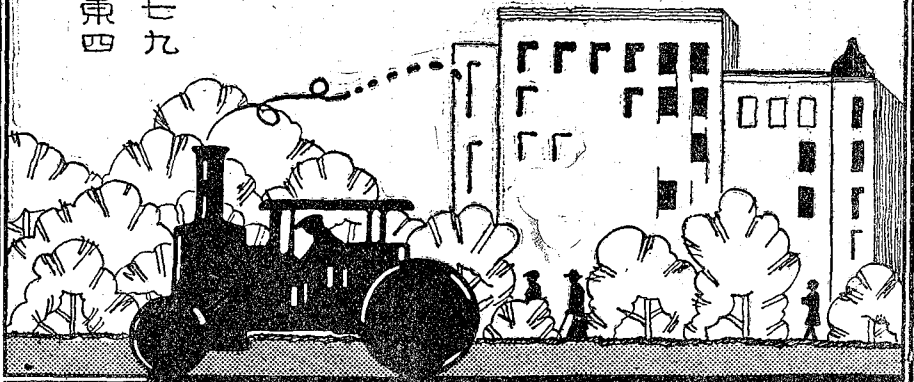
堅牢第一

ワレナイトピチュリック舗道

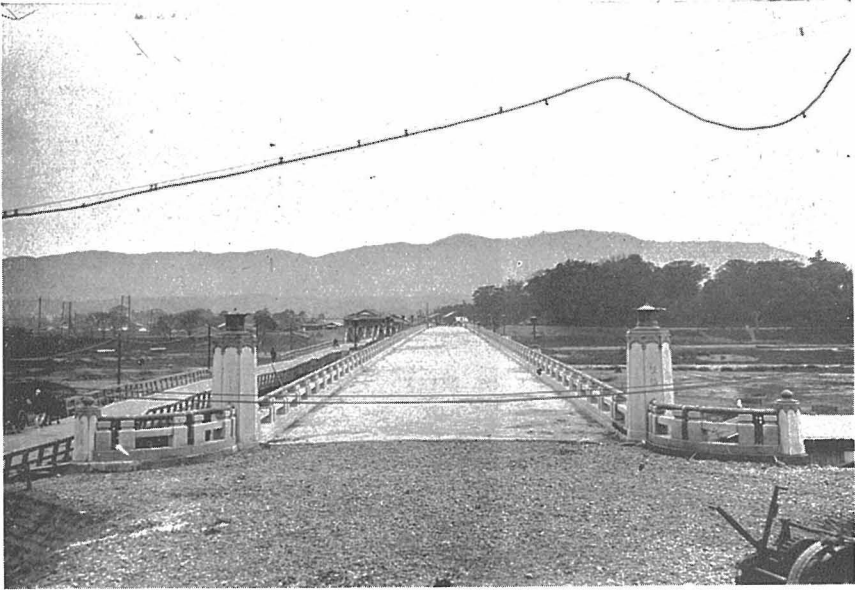
國産アスファルト製造販賣工事
アスファルト其、他一般道路工事
ワレナイトピチュリック舗道手施工

日本石油株式会社道路部

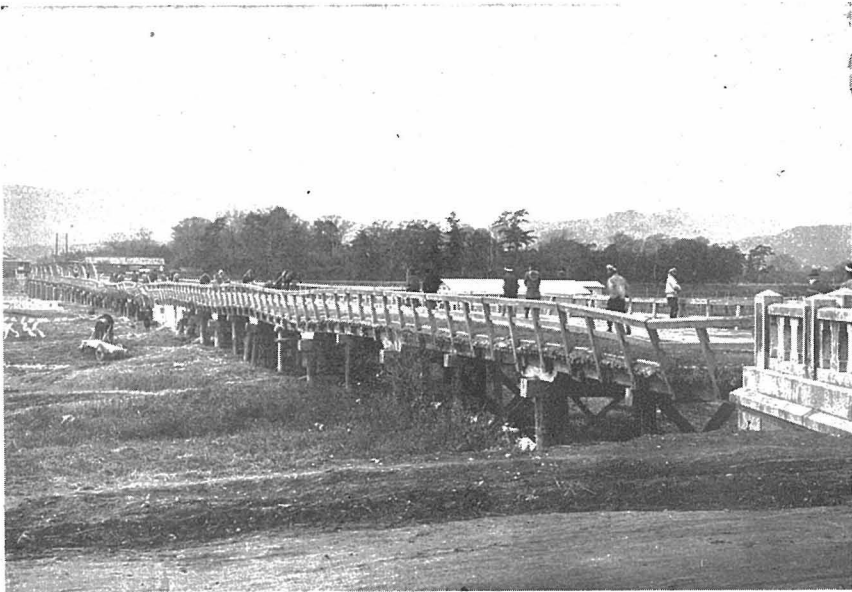
東京丸の内有樂館 下関・岬・町七九
大阪 垂江・戸堀南通三 小樽・仁園町東四



橋桂の府都京るれ成築改



橋 桂 の 前 築 改



(本誌十卷十一號記事参照)

日本土木建築株式會社

東京市芝區兼房町五番地

電話銀座 (57) 〇二四
 九八九
 二四〇
 五七五
 番番番

大正八年創業資本金六百八拾五萬圓

鋪裝專門

專特エタナル
 アスファルト
 東京瓦斯
 特製タール
 道路
 高級鋪裝
 簡易鋪裝

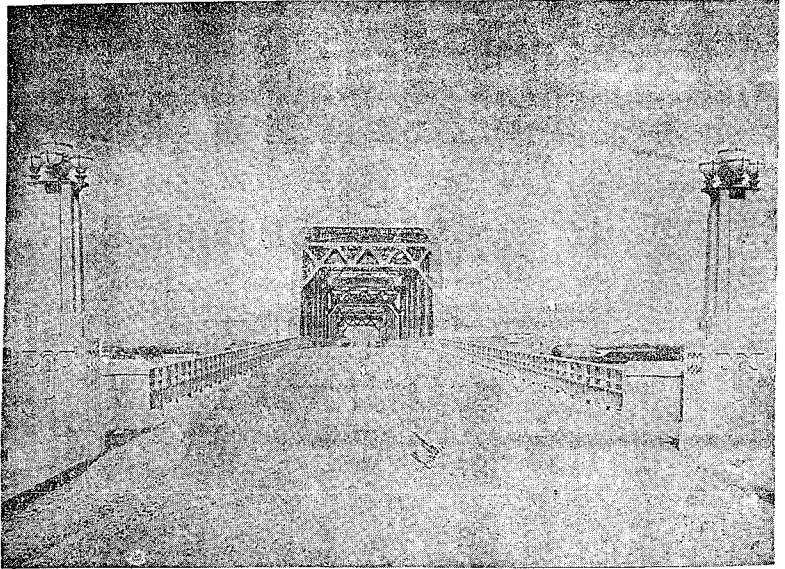
專特屋上運動場兼防水工事

專特エタナル
 專特タール
 校庭鋪裝

タークレーは校庭鋪裝の記録保持者

既に東京横濱にて百六十餘校施工す

理想的道路舗装材料!



純國産ソリデチツト!

岩淵町荒川新大橋のソリデチツト舗装

營業科目

ソリデチツトの製造及販賣

ソリデチツト加工品の製造及販賣

土木建築工事請負及代理業

前項の附帶事業(花崗碎石販賣)

本社 東京市京橋區墨町八、片倉ビル内

販賣部 電話京橋 自三、一六〇
至三、一六九

日本ソリデチツト株式會社

製造部 電話京橋 四七六九
加工部

工場 東京市京橋區月島東仲通七ノ六

内地 東京、横濱、大阪、佐賀、

朝鮮 京城、釜山

支那 青島、上海、大連、天津

(御申越次第型錄進呈致します)

昭和三年

道路の改良

十二月一日

第十卷

第二十號

即位禮及大嘗祭恭賦二首

柏堂長岡隆一郎

初御春興後紫宸。告將皇祖詔群臣。

三千年史眼前展。神代衣冠廷上新。

淳朴遺風太古傳。竹籬茆宇設齋筵。

如花文物莫忘本。進穀大嘗親祭天。

