

御挨拶

聖日蓮の立正安國論は頑迷なる執權北條に一蹴される所になりましたが、幾何もなく國難襲來によつて證明されました。我國の道路も亦自動車出現に依つて長夜の情眠から覺め、この國難的道路問題の解決に必死の奮闘を續けて居る秋宛も千九百二十四年來世界十六ヶ國の道路に經濟上、技術上超越無比の偉力を發揮し、白熱的歓迎を受けつゝあるアスファルト乳劑ビチユマルスを迎へ、茲に初めて我國道路國難解決の曙光が見え、我土木界の權威直木倫太郎博士はこのビチユマルスの眞價を知り、自ら重役に列して、駒を陣頭に進め日夜盡瘁せられて居る次第であります。

而もビチユマルスに依る鋪裝道路は、東京、京都、大阪、神戸、横濱、浦和等に於て充分其の眞價を發揮し正に完全なる道路の出現を證據立てました。のみならず我國在來の道路を其儘使用し得られ且砂利道と國內に散在せる砂利、砂、碎石がビチユマルスの骨材として安價に且容易に得られる事により、さきに初めて我國道路の解決にエポックを形作るこゝになりましたのは私共の等しく喜びに堪へない處であります。

道路のために働き、道路のために死しても満足に思ふ不肖私は、今回日本液體アスファルト工業株式會社より愛知以東樺太迄の關東一手販賣施工權を獲ましたから、この道路國難の解決に微力を盡すこの國家的事業に對して何卒諸賢の御鞭達と御指導を仰ぎ度伏して懇願致す次第で御座います。

昭和三年十一月二十二日

液體アスファルト工業所

代表者 馬 渡

操



日本液體アスファルト工業株式會社

番五一四二(2)局本話電 地番六十四町下山市濱橫
工施事工並賣販手一東關ンコーレ・スルマユチビ

液體アスファルト工業所

番九五六三(83)谷下話電ルビ泉小際橋世萬區田神市京東

大阪伊丹商店工業部

番七一四二堀佐土話電 地番十二目丁一通中鞆區西市阪大

最も經濟的の道路鋪裝液體アスファルト
ビチユマルス

直接混合用
マカダム注入用
コンクリート道表裝用
アスファルト道表裝用
表面處理用
パッチング用
プラトフォーム鋪裝用
校庭雨天體操場鋪裝用
工場、倉庫の土間及床鋪裝用

五大特色

A プラントを要せず絶對加熱を要せず手軽に使用
し得
B 晴雨濕潤に關係なく四季を通じて施工し得
C 在來の道路をそのまゝにして施工し得
D 施工費安價維持費僅少にて經濟的に施工し得
E 絶對無害酸化せず硬化脆弱せず弾力性防水性に
富む

アレスコナルト

屋上、地下室防水用
貯水池、圍堰境防水用
其他一切の防水工事

パンフレットは御申
込次第贈呈します。

實費頒布公告

最新版

本邦道路橋輯覽

菊倍判 縦一尺三分
横七寸五分餘
實費 壹圓八十錢
郵税内地 廿七錢
着金順送付の事

曩きに内務省土木試験所に於て編纂發行せられたる同書は橋梁技術者のみならず、一般土木關係者の參考資料として、各方面に多大の好評を博したりしが、其の發行部數の僅少なりし爲一般希望者を満足せしむるに至らざりしは遺憾とする所なり。第一版發行後、二に二年餘此間復興事業の進歩に供ひ、完成せられたる街路橋に見るべきもの頗る多し、加ふる地方道路改良事業の發達と共に當局の橋梁新規定の下に設計せられたる新國縣道路橋の數枚擧に暇あらず。本書收録に係るは其の中最も研究價に富めるもの十二種五十餘を選び東京帝國大學教授工學博士物部長穗氏監輯の下に内務省土木試験所技師青木楠男氏の嚴密なる校補を經更らに寫眞版參拾數葉並に構造圖五十餘枚を挿入して本文と對照攻究に便ならしめんことを期し茲に昭和三年増補版として特に設計者施行者監督者等實務家の爲めに實費を以て頒布することとせり、第一版所持者並に高速度重量車輛の交通に對應すべき新時代が要求する道路橋の工費或は構造等に關する詳細に就て知らんとする者及び同學研究者の爲めに獎む。

目次 鐵筋混凝土桁橋、鋼板桁橋、鋼板突桁並連續桁橋、鋼板方杖桁橋、直弦鋼構橋、曲弦鋼構橋、鋼框構橋、鐵筋混凝土框構橋、鐵筋混凝土拱橋、鋼拱橋、吊橋、可動橋

◎尙ほ第一版の頒布を受け得ざりし向に對し、第一版に前記増補版を合本し昭和三年版として三百部を限り頒布することとせり、希望者は一部金參圓八十錢、送料三十六錢送附の事

東京丸の内大手町内務省
道路改良會
電話 九八六番

出版公告

最近刊

簡易鋪裝道

四六倍判 縦九寸五分
横六寸餘
實費 壹圓〇八錢

右は送費を含む着金順
送付の事

道路改良會調查部第四分科で、牧彥七博士主査とし一年有半に亘り
審攻の末本年七月道路構造調查書第一編として出版したもので、左
記七章及術語英和對譯から成つて居る。

第一章 緒論

第二章 水締マカダム道

第三章 テルフオードマカダム道

第四章 準テルフオードマカダム道

第五章 水締砂利道

第六章 瀝青塗裝道

第七章 瀝青マカダム道

附 術語英和對譯

東京市丸の内大町(内務省)内
道路改良會
電話丸の内八六九番

路面鋪裝用
室内床張用

セメント製壓搾敷瓦

其他セメント加工品各種



セメント工業株式會社

東京市深川區東扇橋町三十二番地

電話本所(73)二四〇六番

アスファルト、ファイラーとしての

寒水石粉は、鋪道用、防水床

用、フロック原料其他の用途に、我
か大東京に於ける需用の九九%は
實に弊社のエイヤセバレイション
の製品なるを御記憶ありたし、處
用原料常陸寒水石(大理石)の優質
は勿論、弊社の模範的工場設備と
大量生産とは、科學的に優秀とな
り、廉價となること、既に學者技術
者間に定評あり矣

◎細末度二百番篩通過八〇%ヨリ以上

◎比重二、七八以上

弊社は營業の便宜上今般肩書の處に移轉す
御承知を乞ふ

東京市外南千住町千東八八九番地(市電終點)

旭礦末資料合資會社

電話 淺草四六二五番

工場處在地 常磐線

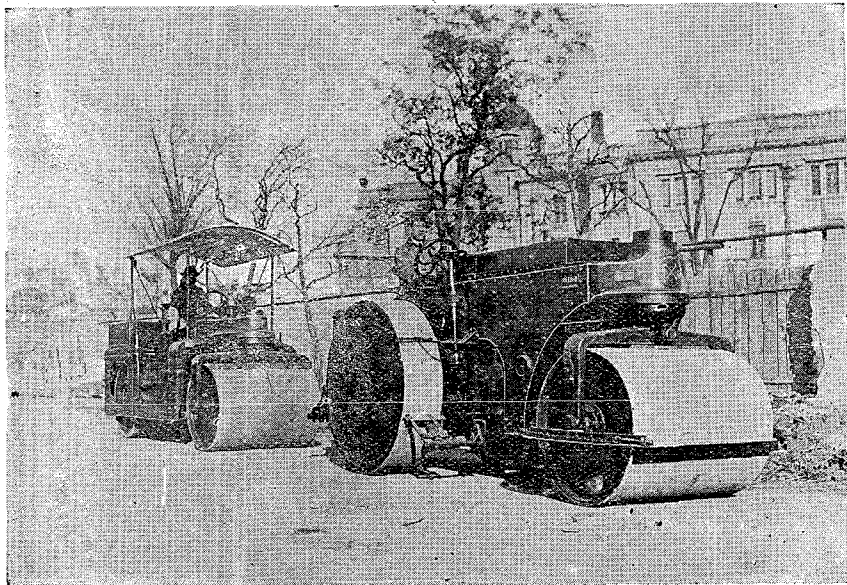
大龜驛前
下孫驛前
助川驛前

THE HIGHEST GRADE

MOTOR ROAD ROLLERS
IN THE WORLD

BARFORD & PERKINS LTD.

ENGLAND



特許ウォーターバラスト並撒水装置付

世界最高級モーター道路輾壓機

1噸ヨリ 15噸マデタンデム及マカダム各種在庫

燃料 瓦斯倫、石油、重油、木屑等

本邦ニ於ケル御使用數 壹百臺突破最多數ヲ占ム

型錄説明書御申越次第送呈

日本總代理店

範多商店

本店 大阪市西區川口町十二

倫伯紐
敦林育

東門神名
京司戶古屋

昭和三年十一月二十五日印刷
 昭和三年十一月二十五日發行
 (每月發行一回)



鋪装用
 維持用
 修繕用
 防水用
 多シヨ
 絶縁用

使用簡易
 應用自在
 價格低廉
 品質堅牢
 供給無限

東京瓦斯株式會社

東京市麹町區有樂町一
 電話 丸の内 自三三〇〇
 三三〇九