

年 月 日 發 行 每 月 一 回 發 行

# 良政の路道

號 九 第 卷 十 第



高級ユニオン

用途 製造 アスファルト 特徴

道路 建築 用途

重車道、輕車道、歩道、橋梁、鐵道踏切等ノ路面用  
陸屋根、倉庫、事務所、住宅、プラットホーム、棧橋、廊下、工場、校  
庭飛行機格納庫等ノ床面用

各官廳初メ一般會社工場等無慮數萬坪鋪裝完成

專賣特許

# 金剛アスファルト、ブロック

- 一、品質均齊
- 二、堅牢無比
- 三、施工法簡易
- 四、磨滅度輕微
- 五、耐熱耐寒性
- 六、修膳容易
- 七、足ざわり爽快にて騒音を發せず
- 八、維持費僅少
- 九、築造費低廉
- 十、塵埃を生せず、等

淺野ブロック製造株式會社製金剛アスファルトブロック總代理店

## 淺野物産株式會社アスファルト部

東京 丸ノ内海上ビル六階

電話丸ノ内 自二五八一番 至二五八八番

路面鋪裝用  
室内床張用

セメント製壓搾敷瓦

其他セメント加工品各種



セメント工業株式會社

東京市深川區東扇橋町三十二番地  
電話本所(73)二四〇六番

アスファルト、ファイラーとしての

寒水石粉は、鋪道用、防水床

用、フロック原料其他の用途に、我  
か大東京に於ける需用の九九%は  
實に弊社のエイヤセパレーション  
の製品なるを御記憶ありたし、處  
用原料常陸寒水石(大理石)の優質  
は勿論、弊社の摸範的工場設備と  
大量生産とは、科學的に優秀とな  
り、廉價となること、既に學者技術  
者間に定評あり矣

○細末度二百番篩通過八〇%ヨリ以上

○比重二、七八以上

弊社は營業の便宜上今般肩書の處に移轉す  
御承知を乞ふ

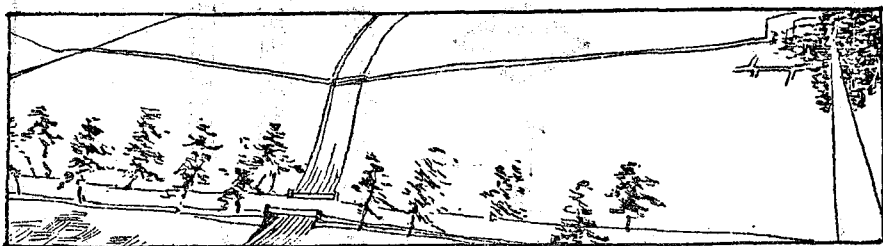
東京市外南千住町千束八八九番地(市電終點)

旭礦末資料合資會社

電話 淺草四六二五番

工場處在地 常磐線

大甕驛前  
下孫驛前  
助川驛前



道路の改良 第十卷 第九號 目次

昭和三年九月一日發行

口 繪……………第四回道路職員講習會員講師慰勞會

論 說

産業道路の改良に就て……………今井 五 介(二)

研 究

道路工専用機械器具に就て……………田村 民 平(七)

道路の管理に就て(二)……………島 重 治(二五)

道路の鋪装(二)……………草野源八郎(二六)

鋼橋の工作と其の監督(一)……………青木 楠 男(三)

時 評……………路 政 僧(三)

資 料

道路運輸經濟(九)……………山下 定 二(七)

都市交通問題(三)……………平山 泰 治(五)



混凝土及鐵筋混凝土鋪裝(一)

中末郁 (二〇八)

漫 錄

路政夜話(一)

武井群嗣 (二三)

牧博士論

田中好 (三三)

巷の噂

のむ (三三)

地方通信

東北方面…………… (三七)

北陸方面…………… 東海方面…………… 近畿方面…………… 中國方面…………… 九州方面……………

彙 報

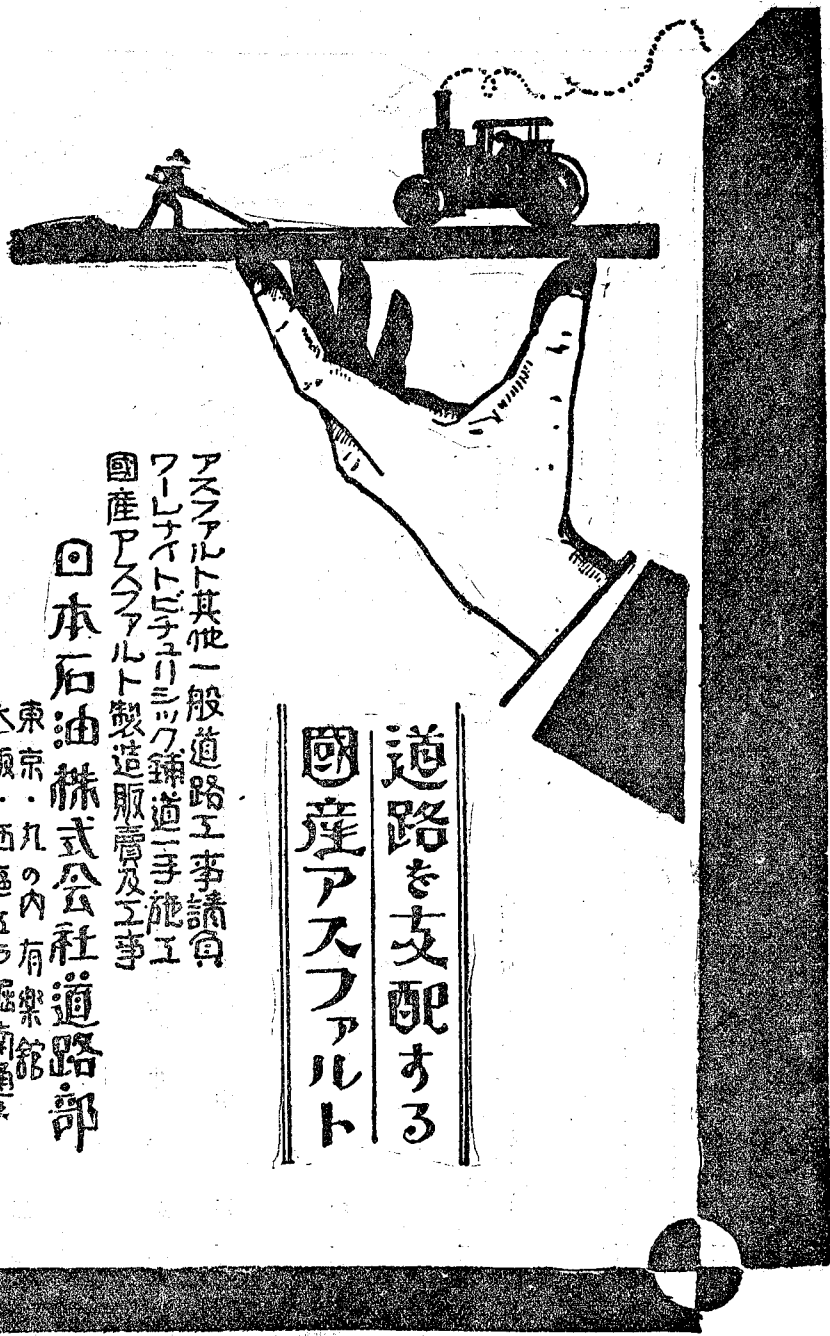
土木主任官委員會開會…………… (四一)

評議員市瀬恭次郎氏の逝去…………… 第四回道路職員講習會の狀況…………… (四二)

横田橋起工式…………… (四三)

◎叙 任 辭 令…………… (六〇)

◎編輯室の内外…………… (六二)



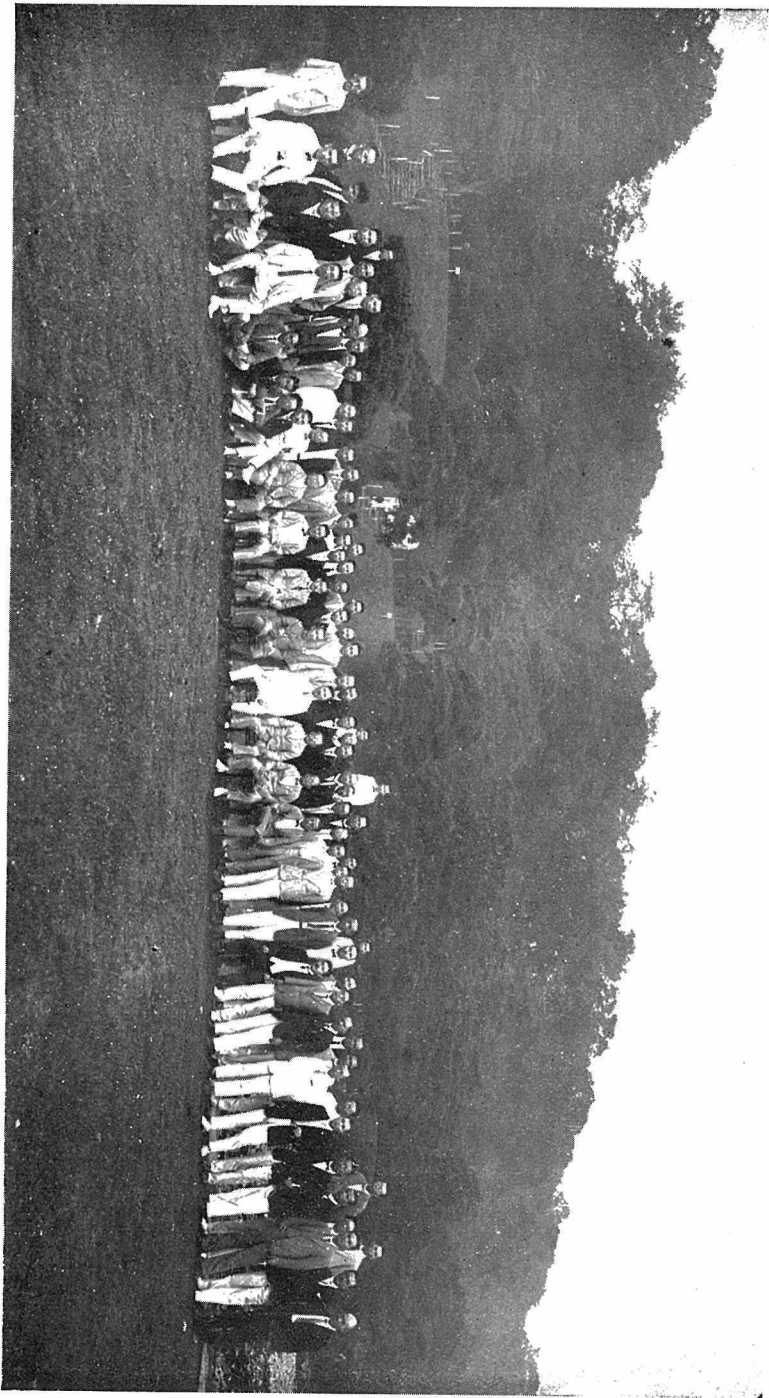
道路を支配する  
 國産アスファルト

アスファルト其他一般道路工事請負  
 ワレナイトビッチェリミック舗道工事施工  
 國産アスファルト製造販賣及工事

日本石油株式会社道路部

東京・丸の内有樂館  
 大阪・西區江戶堀南通  
 下關・岬の里七  
 小樽・花園會 東 四

（園物植川石小於）會勞慰師講員會習講員職路道回四第



# 日本土木建築株式會社

東京市芝區兼房町五番地

電話銀座(57) 〇二四  
九八九  
二四〇  
五七五  
番番番

大正八年創業資本金六百八拾五萬圓

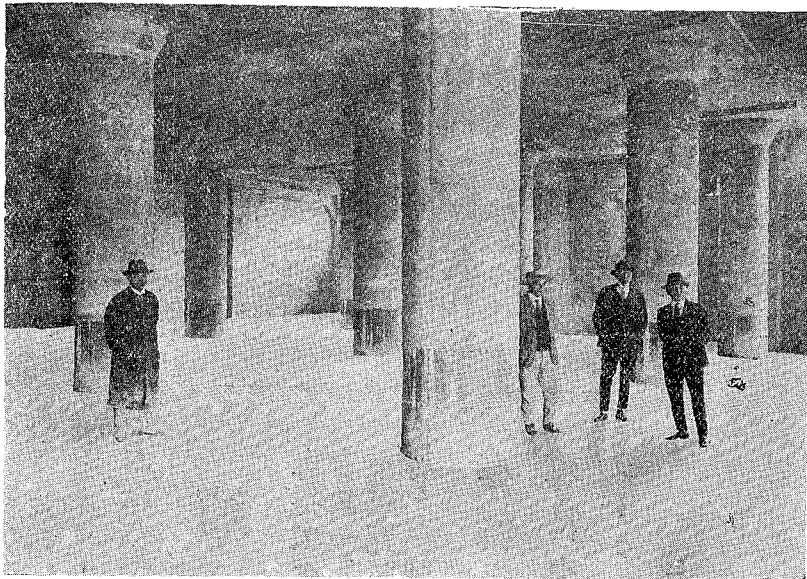
## 鋪裝專門

專特エタナール  
アスファルト  
東京瓦斯  
特製タール  
道路  
高級鋪裝  
簡易鋪裝

專特屋上運動場兼防水工事  
專特タークレー〔校庭鋪裝〕  
タークレーは校庭鋪裝の記録保持者

既に東京横濱にて百五十三校施工す





越前堀三菱倉庫各階床面ソリデット舗装

## 營業科目

ソリデットの製造及販賣  
 同加工品の製造及販賣  
 土木工事請負並に代理業  
 前項附帶事業（花崗碎石販賣）

東京市京橋區疊町八片倉ビル一階

## 日本ソリデット株式會社

取締役會長 今井五介  
 常務取締役 櫻澤鶴吉  
 取締役 山岸慶之助  
 監査役 高橋鍊逸  
 同 片倉武雄

## 販賣所

工場 東京市京橋區月島東仲通七ノ六  
 横濱出張所 横濱市山下町一九八片倉會社内  
 大阪出張所 大阪市東區今橋二ノ二一同社内  
 佐賀縣島栖町 片倉製絲紡績會社  
 釜山 高島町 片倉製絲紡績會社  
 京城府西大門外 片倉製絲紡績會社  
 上海廣東路九號 三菱商會社支店  
 天津日本租界 大倉洋行  
 青島奉天路 瑞島絲廠  
 大連山手町 瑞島絲廠

昭和三年

道路の改良

九月一日

第 三 卷

十 九

卷 號