

道路改良



道路改良會發行

用途

鋪裝用 (道路、床、校廳)
 防水用 (地下鐵道、地下室陸根屋、マンホール貯水池、タンク)
 絶縁用 (電力、電信、電話、ケーブル線、鐵管)
 クッション用 (電車軌道、高架鐵道、橋梁、コンクリート構造物)



ユニオンアスファルト

特徴

品質均等。規格正確。純瀝青分最多量。
 延靱度最強。伸張度、膠着力大。價格低廉。

米國カリフォルニアユニオン石油會社總代理店

淺野物産株式會社

東京丸ノ内海上ビルディング
 大阪瓦町山口ビルディング

出版公告

昭和三年版

本邦道路橋輯覽

菊倍判縦一尺三分
横七寸五分餘
紙質極上厚一寸
實費參圓八拾錢
郵稅內地卅六錢

橋梁技術者必須の良書、本邦橋梁技術界の趨勢を知らんとするものは本書を繕ひ、道路橋の型式と工費の決定に悩むものは其の解決を本書に求めよ。

内容、橋梁寫眞 六十數枚。記載橋梁數 二百餘橋。

各橋構造圖を詳細なる工事費、工事材料並びに構造を掲ぐ

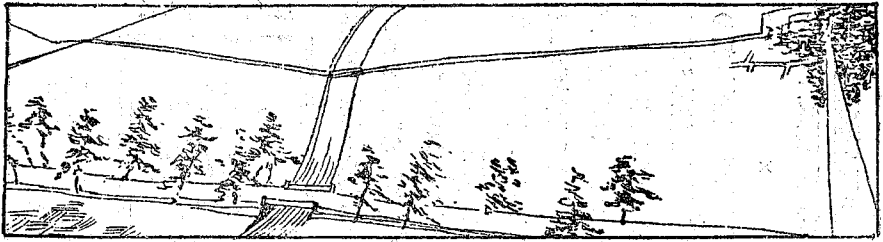
曩きに内務省土木試験所に於て編纂發行せられたる同書は橋梁技術者のみならず、一般土木關係者の參考資料として、各方面に多大の好評を博したりしが、其の發行部數の僅少なりし爲一般希望者を満足せしむるに至らざりしは遺憾とする所なり。第一版發行後、二年餘此間復興事業の進捗に供ひ、完成せられたる街路橋に見るべきもの頗る多し、加ふるに地方道路改良事業の發達と共に當局の橋梁新規定の下に設計せられたる新國縣道路橋の數枚舉に暇あらず。本書は新橋梁五十餘及び既刊の百四十餘橋と共に改訂増補せるものなり。

◎朝鮮滿洲支那臺灣樺太南洋送料六拾五錢 ◎代金引換は別に料金拾錢を要す。

尙ほA「第一版輯覽」所持者の爲に新橋梁五十餘橋のみの増補版あり（定價壹圓八拾錢 内地送料廿七錢 其他は四十五錢）

B「道路構造ニ關スル細則」は一部金貳拾錢、送料貳錢、各希望者は細則、増補版、昭和三年版等表記せられたし。

東京市丸の内區大塚町
東道橋路丸の内區大塚町
電話丸の内區大塚町



道路の改良 第十卷 第七號 目次 昭和三年七月一日發行

□ 繪……東京府放射道路(目黒町皂樹橋附近)

論 說

最近自動車の趨勢と道路の改良……………中野金次郎(二)
道路使用の心得……………門野重九郎(八)

研 究

交通情勢調査……………三浦七郎(二)
撓性舗装の設計に就て……………藤井眞透(三)
道路損傷負擔金に就て……………田中好(三)

資 料

道路運輸經濟(七)……………山下定二(四)
最近の煉瓦舗道及混凝土舗道の修理法……………後英太郎(五)
都市交通問題(一)……………平山泰治(六)

時 評……………路政僧(六)



紹介

巴里の道路標識

道路改良會調查部(八)

漫錄

昭和の禪海和尚

一記者(七)

通信

米國の視察を終つて

(一) 榊井照藏(五)

地方通信

東北方面……………(一五)

東海方面……………北陸方面……………近畿方面……………中國方面……………

法令

國道路線變更の件……………(一九)

軌道敷地の範圍に關する件通牒……………復興局整理部長伺……………(一九)

質疑應答……………(一〇)

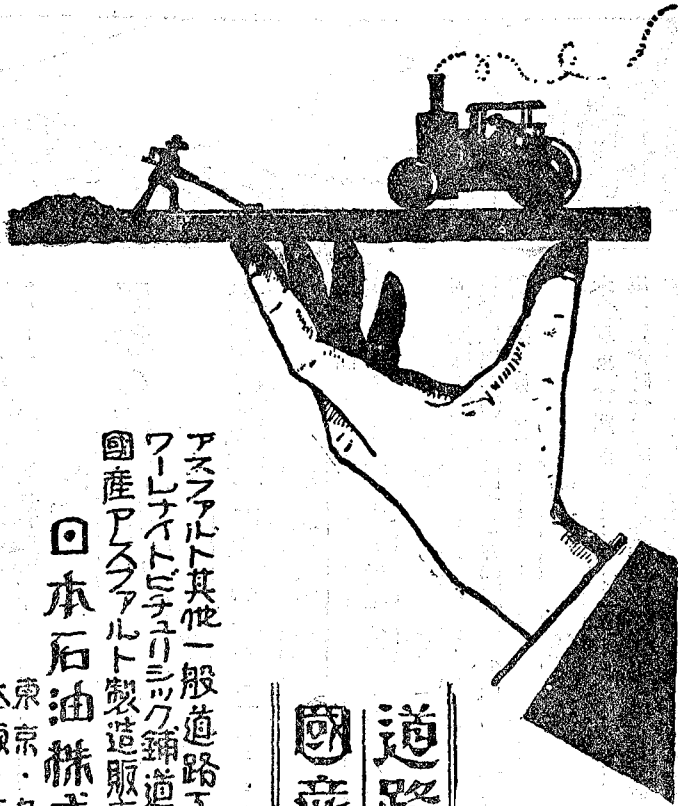
彙報

本會理事會開催……………(二)

第九回定時會員總會及評議員會開會……………本會の新事業確定……………政府の道路改良に關する昭和三年度追加豫算及昭和四年度豫算要求額の決定……………地方土木主任官會議の召集……………本邦道路橋樑覽増補の紹介……………出版報告……………

○叙任辭令……………(三)

○編輯室の内外……………(三)



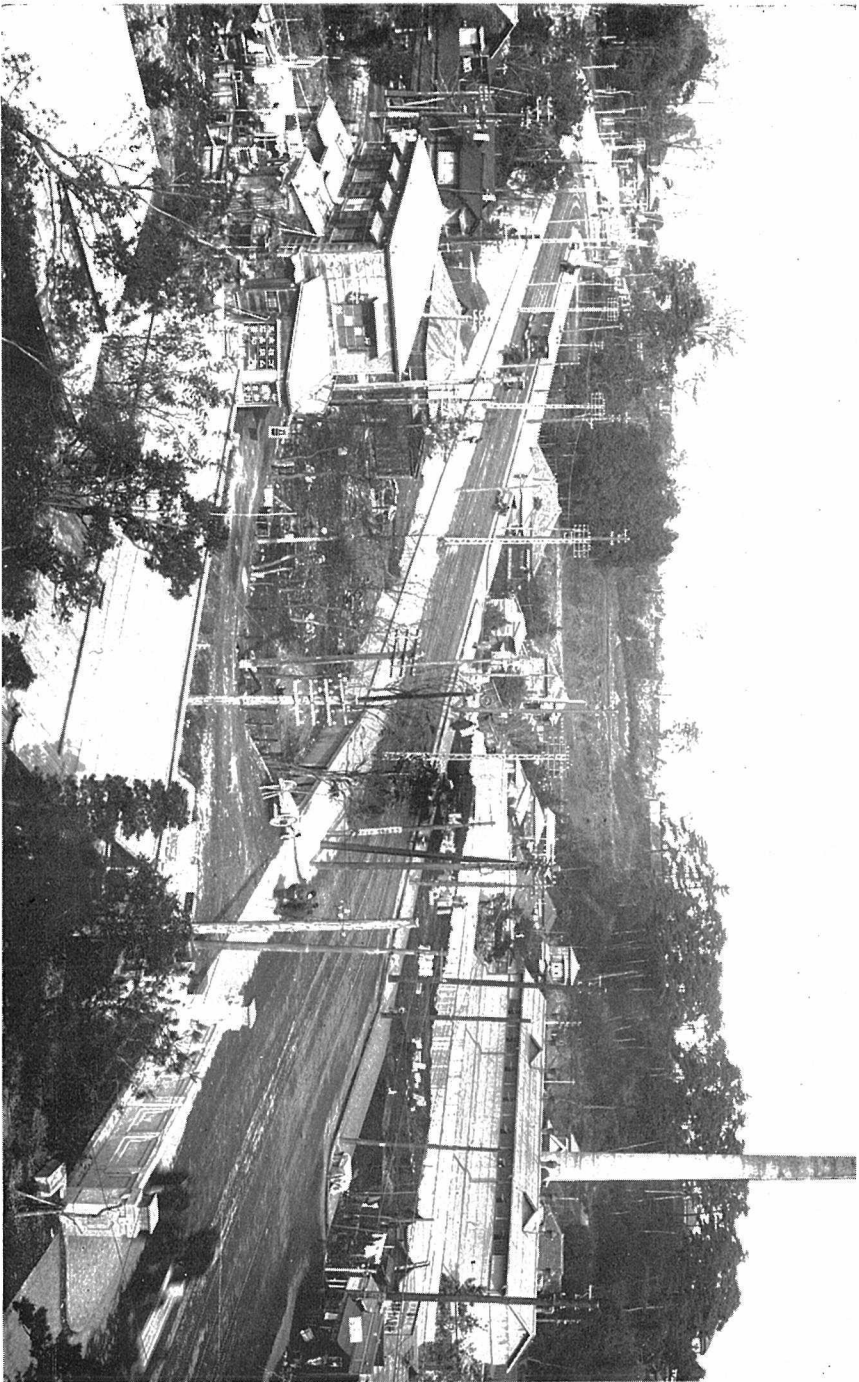
道路を支配する
 國産アスファルト

アスファルト其他一般道路工事請負
 フーリエントビッチリミック舗道工事施工
 國産アスファルト製造販賣及工事

日本石油株式会社道路部

東京・丸の内有楽館
 大阪・西区江戸堀南通五
 下関・岬の野七
 小樽・花園野東

（近附橋樹老町黒目）路道射放府京東



日本土木建築株式會社

東京市芝區兼房町五番地

電話銀座(57) 〇二四 九八九 二四〇 五七五 番番番

大正八年創業資本金六百八拾五萬圓

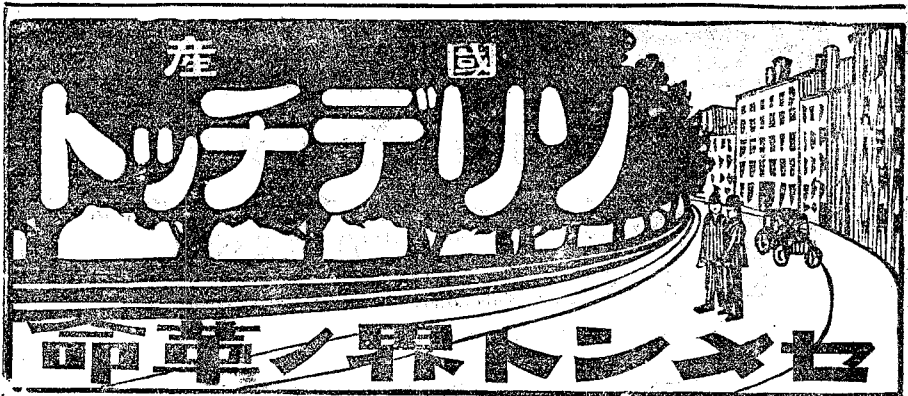
鋪裝專門

專特エターナル
 アスファルト
 東京瓦斯
 特製ターニル
 道路
 高級鋪裝
 簡易鋪裝

專特屋上運動場兼防水工事
 專特タークレー校庭鋪裝

タークレーは校庭鋪裝の記録保持者

既に東京横濱にて百五十三校施工す



販 工 本
賣 場 社
部 場 社

		満鐵 試験所	中央 試験所	大阪 試験所	工業 試験所	東京 工業 試験所
粉 末 度	900孔	% 0.2		0.12		0.58
	4900孔	% 6.0		1.36		10.14
凝 結 時 間	水 量	% 28.8		29.190		27.7
	温 度	23.05c		21.09		19.09,
	初 發	時 2.34		時 3.48		3.09,
	終 結	時 5.28,		5.44		時 7.36,
膨 張 龜 裂	煮 沸	異状ナシ		異状ナシ		—
	淨 水	異状ナシ		—		異状ナシ
耐 伸 強 (純型)	一 週	59.0 kg		69.2 kg		
	四 週	69.3 kg		73.3 kg		
耐伸強 (1:3 モルタル)	一 週	30.5 kg		27.2 kg		30.4 kg
	四 週	41.0 kg		31.7 kg		39.0 kg
耐 壓 強 (純型)	一 週	494.3 kg		513.0 kg		655.5 kg
耐壓強 (1:3 モルタル)	一 週	164.5 kg		229.5 kg		223.7 kg
	四 週	230.3 kg		328.5 kg		280.5 kg
参考耐壓試驗花崗 碎石ヲ用ヒ1:1配合	一 週	487.5 kg				
	上 四 週	722.5 kg				

ソリテチツトはポーランドセメントの長を取り短を補つたものですから道路の舗装港灣の修築
水路工事倉庫橋梁等に使用すれば獨特の強度を發揮する事が出来るものであります。尙此度國
産品の成績が判りましたから左に御知らせ致します。

東京市京橋區疊町八 片倉ビルディング一階 電話京橋五二一六〇
 日本ソリデチツト株式会社
 東京市京橋區月島東仲通七丁目六番地 電話京橋五七六六
 日本ソリデチツト株式会社工場
 横濱市山下町一九八 片倉會社出張所内 電話本局三三九七〇
 電話本局三三九七〇
 電話本局三三九七〇
 大坂市東區北濱町二丁目九〇片倉ビルディング内 電話本局三三九七〇
 電話本局三三九七〇
 電話本局三三九七〇
 佐賀縣鳥栖町片倉會社内 電話釜山入三三九七〇
 朝鮮釜山驛前高島町片倉米穀肥料株式会社内 電話釜山入三三九七〇
 支那上海漢口路A九號日華蠶絲株式會社内 電話釜山入三三九七〇
 支那青島奉天路青島絲廠内 電話釜山入三三九七〇

昭和三年

道路の改良

七月一日

第十七卷
第七號