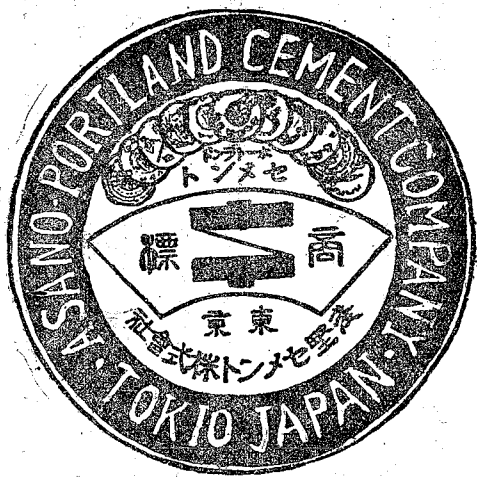


資本金 一〇六、三二〇、〇〇〇圓  
 年産額 二、一八〇、〇〇〇樽



# 淺野セメント株式會社

本店 東京市深川區清住町  
 事務所 東京市麴町區永樂町二ノ一

スレート部

カーリット部

鐵筋コンクリート部

支店 東京、川崎、門司、北海道(上磯)

臺灣(高尾)大阪

營業所 大阪、函館、富山、新潟、名古屋、  
 及 屋、仙臺、橫濱、岡山、臺北、  
 出張所 京城、大連、マニラ



# セメント工業會社

株式

路面鋪裝用

室内床張用

セメント製壓搾敷瓦

其他セメント加工品各種

東京市深川區東扇橋町三十二番地

電話 本所(73)二四〇六番

用ルタルモトルアフスア

## 粉 石 水 寒

噸 百 日 一 額 產 生

廉 至 額 價 優 最 質

造製石碎種各。粉石種各

地 番 二 卅 町 橋 扇 東 區 川 深 市 京 東

## 社 會 資 合 料 資 末 礦 旭

番 六 〇 四 二 (73) 所 本 話 電

地 在 所 場 工

前 驛 孫 下 縣 茨 場 工 一 第  
前 驛 夔 大 縣 同 場 工 二 第

◎工場ニ於ケル所用機械ノ重ナルモノハ左ノ如シ

一 ジャレートルクワツシヤ

一 クラツシンクロール

一 スチールボールミル

一 エイヤセバレーター

# 道路改良の 通信募集公告

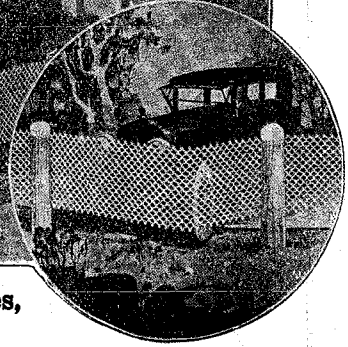
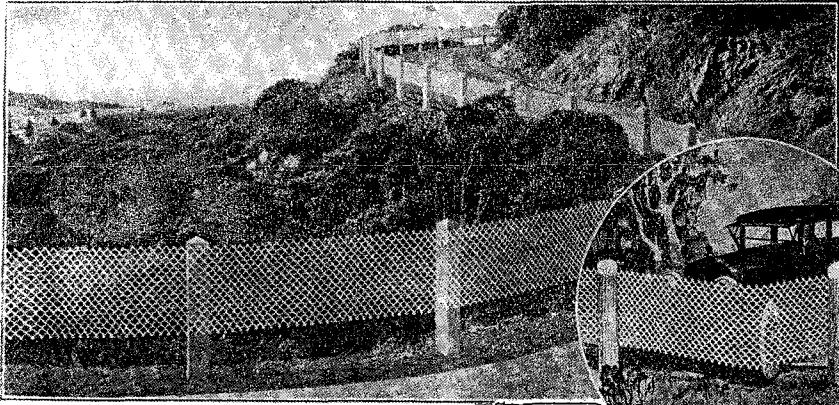
## 道路改良に因る事蹟募集

道路が一般交通の設備として重要なるは今更言を須めずと雖も道路改良の實際が産業の開發、交通の變革等より世態一般に與へたる實際を展開して汎く世に紹介するは眞に本誌の使命なりと信ず、希くは道路關係諸君竝に大方の君子人左記諸項につき奮つて通信あらんことを。

### 記

- 一、道路の改良が産業の發展に及ぼしたる影響
- 一、道路の改良に因り従來一地方に限られたる物資の販路が著しく擴張されたる實蹟
- 一、道路の改良が交通の發達、運搬用具の興廢等に及ぼしたる事蹟
- 一、道路の改良に盡力したる人物に對する、履歴、事業、效果等

# ROAD - GUARD



**A Giant Elastic Net for Dangerous Curves,  
Embankments, Bridges and Culvert  
Approaches etc.,**

産業道路界の福音!

自動車道路用

## 防護網

危険な曲路、堤防、海岸、河岸、橋詰、坂道  
山道等にて道路より逸れて墜落、轉落する自  
動車を安全に確實に防護するコツパーステー  
ル製の網です

— 説明書進呈 —

發賣元

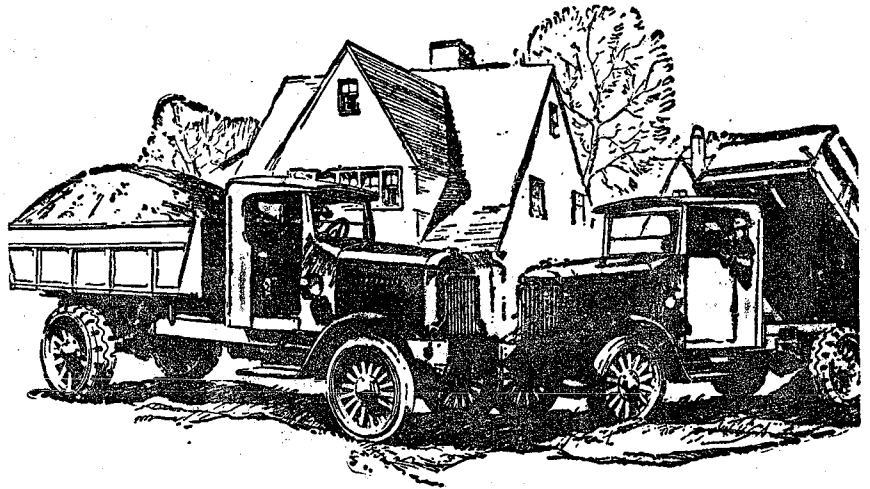
**ピヤス商會機械部**

大阪市東區瓦町山口ビルディング

本店 神戸市江戶町九十二番地

出張所 東京、倫敦、紐育、漢堡

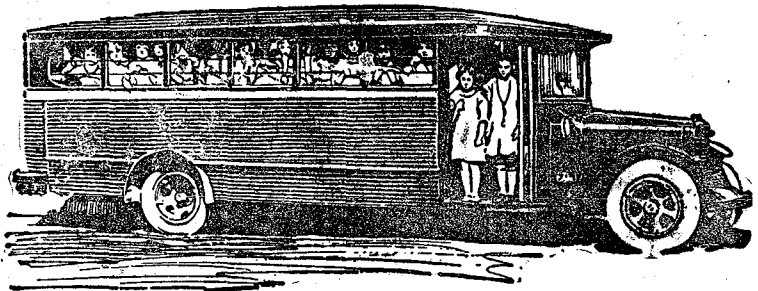
# "INTERNATIONAL"



はに**用利**の**其**と**良改**の**路道**

き良最率能てしに**的濟經固強**てしに**秀優**

を**車動自ルナヨシナータンイ**



店理代總本日

伯倫門神  
林敬司戶

店商多範

名古屋 東京 經育

町口川區西市阪大 店本

昭和三年四月二十五日發行(一月一日發行)