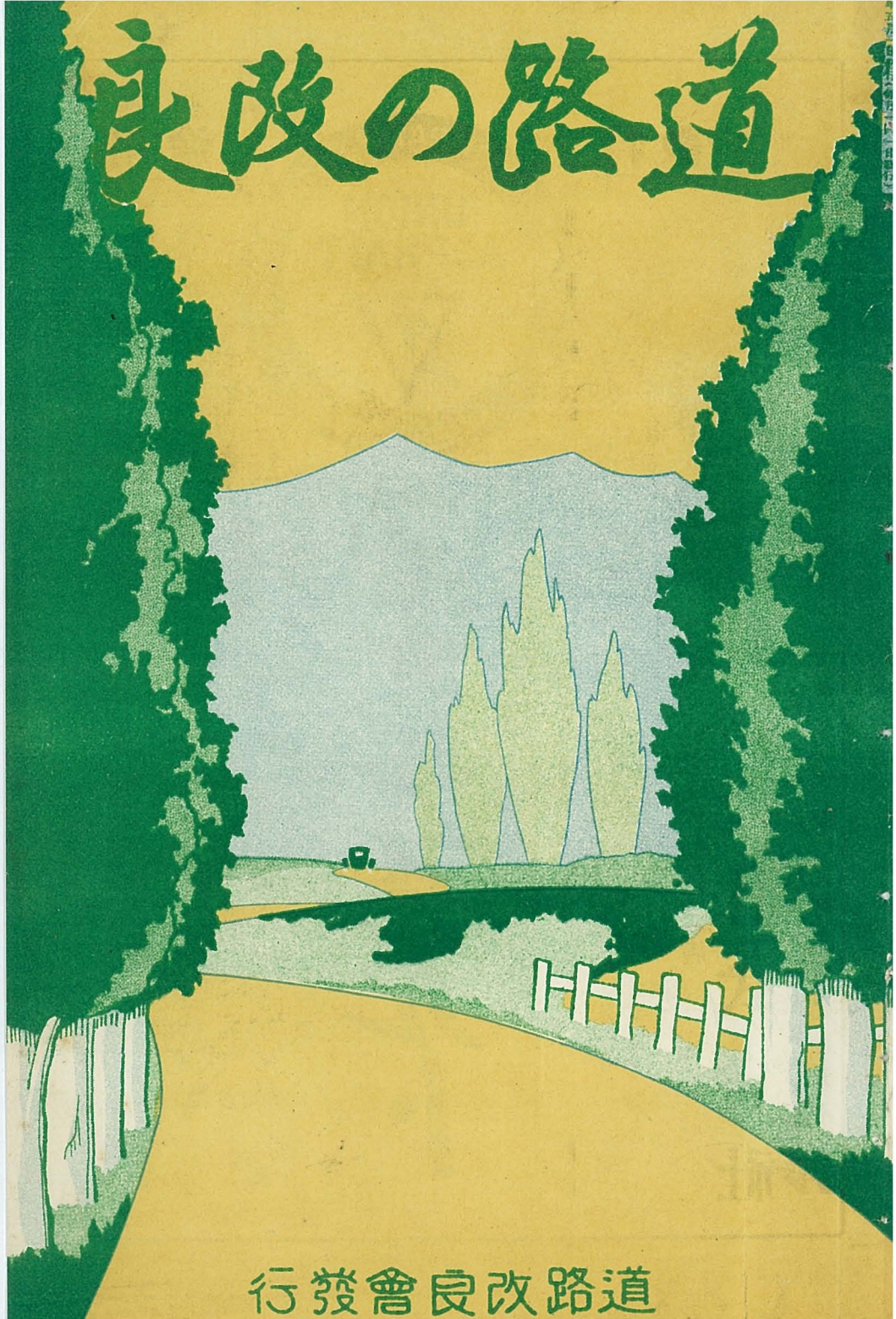


# 道路改良



道路改良會發行

# 用途

鋪裝用 (道路、床、校廳)  
 絶縁用 (電力、電信、電管)  
 防水用 (地下鐵道、地下室陸根屋、マンホール貯水池、タンク)  
 クッション用 (電車軌道、高架鐵道、橋梁、コンクリート構造物)



# ユニオン・アスファルト

# 特徴

品質均等。規格正確。純瀝青分最多量。  
 延靱度最強。伸張度膠着力大。價格低廉。

米國カリフォルニアユニオン石油會社總代理店

## 淺野物産株式會社

東京丸ノ内海上ビルディング  
 大阪瓦町山口ビルディング

出版公告

昭和三年版

本邦道路橋輯覽

菊倍判縦一尺三分  
横七寸五分餘  
紙質極上厚一寸  
實費參圓八拾錢  
郵稅內地廿四錢

橋梁技術者必須の良書、本邦橋梁技術界の趨勢を知らんことを本書を藉け、道路橋の型式と工費の決定に悩むものは其の解決を本書に求めよ。

内容、橋梁寫真 六十數枚。記載橋梁數 二百餘橋。

各橋構造圖に詳細なる工事費、工事材料並びに構造を掲ぐ

曩きに内務省土木試驗所に於て編纂發行せられたる同書は橋梁技術者のみならず、一般土木關係者の參考資料として、各方面に多大の好評を博したりしが、其の發行部數の僅少なりし爲一般希望者を満足せしむるに至らざりしは遺憾とする所なり。第一版發行後、二年餘此間復興事業の進捗に供ひ、完成せられたる街路橋に見るべきもの頗る多し、加ふるに地方道路改良事業の發達と共に當局の橋梁新規定の下に設計せられたる新國縣道路橋の數枚舉に暇あらず。本書は新橋梁五十餘及び既刊の百四十餘橋と共に改訂増補せるものなり。

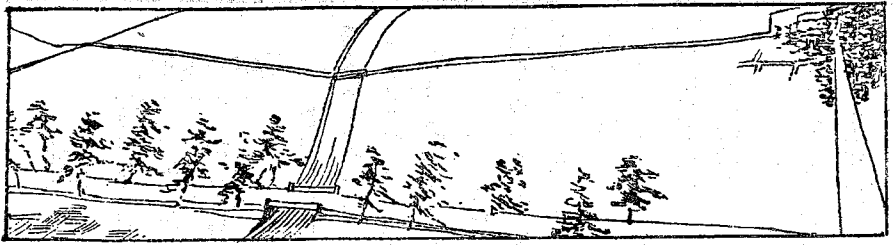
◎朝鮮滿洲支那臺灣樺太南洋送料六拾五錢 ◎代金引換は別に料金拾錢を要す。

× × × × ×

尚ほA「第一版輯覽」所持者の爲に新橋梁五十餘橋のみの増補版あり（定價壹圓八拾錢 内地送料十八錢 其他は四十五錢）

B「道路構造ニ關スル細則」は一部金貳拾錢、送料貳錢、各希望者は細則、増補版、昭和三年版等表記せられたし。

東京市丸の内區大塚町  
電話九八六九番  
道路改良會



道路の改良 第十卷 第五號 目次 昭和三年五月一日發行

表紙……竹内良  
 口繪……國道九號線埼玉縣瀧岡橋

論說

失業救済土木事業の能率と建築線突出建築物除却の方法に依る道路の新設擴張……………菊池慎三(二)

研究

近代的道路の合理的設計に關する研究(五)……藤井眞透(一〇)

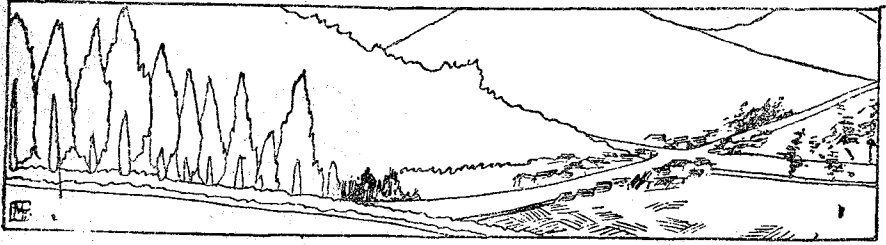
サーフェースヒーターの放熱溫度に就て……高田昭(一七)

米國の道路……………江守保平(三三)

資料

道路運輸經濟(五)……………山下定二(三三)

土地區劃整理概說……………高澤義智(四一)



紹介

ポーツマウスに於ける吊橋

小澤久太郎(五)

史料

東海道行脚(六)

田中好(六)

時評

路政僧(六)

文苑

奥日光

田山花袋(六)

地方通信

東北方面

(六)

關東方面……東海方面……近畿方面……中國方面……四國方面……九州方面……

彙報

道路改良會北海道支部の道路技術講習會開催

(一〇四)

大井川橋竣工式……九號國道瀧岡橋竣工式……清水靜岡間國道起工式……武井群嗣氏

著「道路及道路交通」の紹介

○叙任辭令

(一三)

○編輯室の内外

(二六)



道路を支配する  
 國産アスファルト

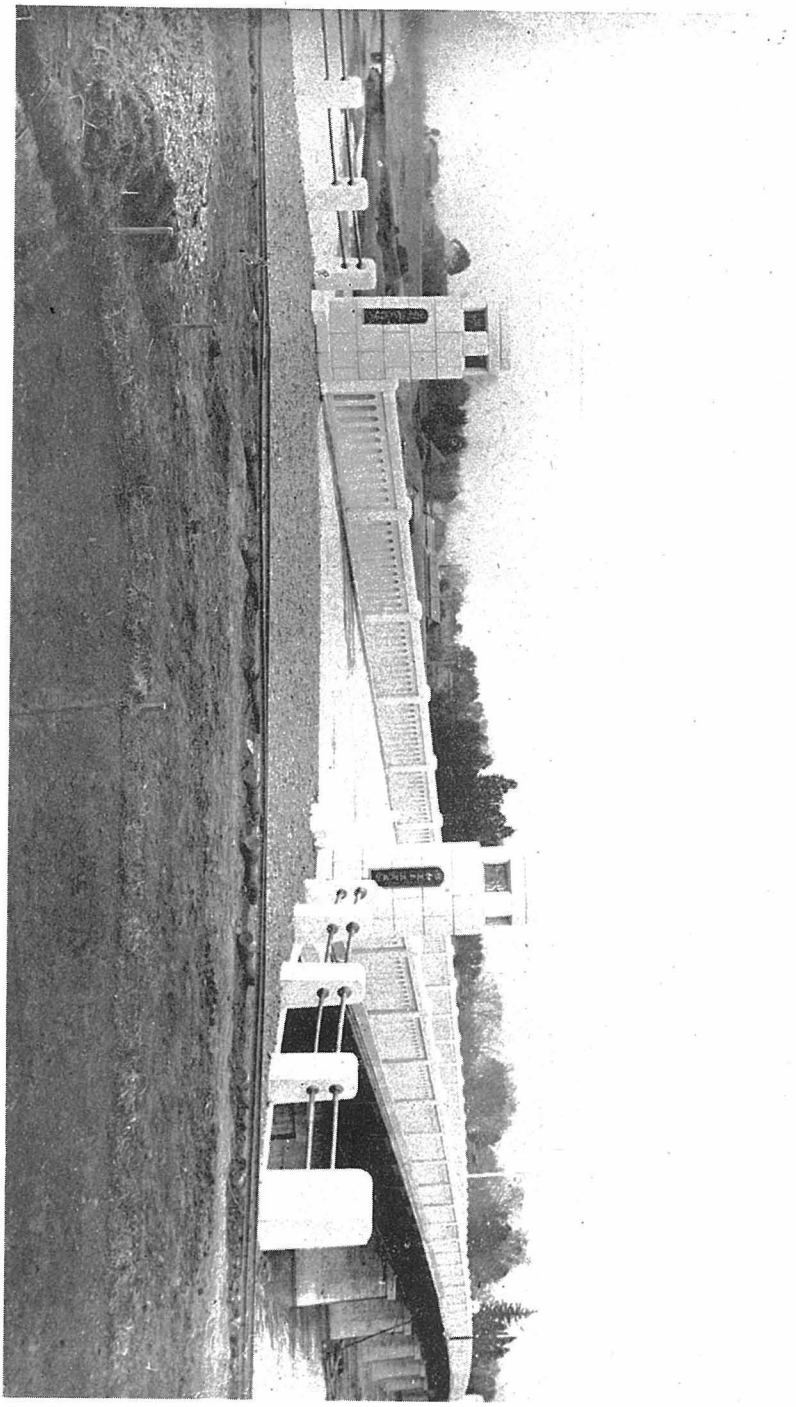
アスファルト其他一般道路工事請負  
 フリマイト・ビチニリック舗道工事施工  
 國産アスファルト製造販賣及工事

日本石油株式会社 道路部

東京・丸の内有楽館  
 大阪・西區江戸堀南通五  
 下關・坪の野七九  
 小樽・花園 号 東四



橋 岡 瀧 縣 玉 埜 線 號 九 道 國





設立 明治四十一年八月

資本金 壹千萬元

製産額 百貳拾萬樽

# 土佐セメント

本社工場 高知市潮江

出張所

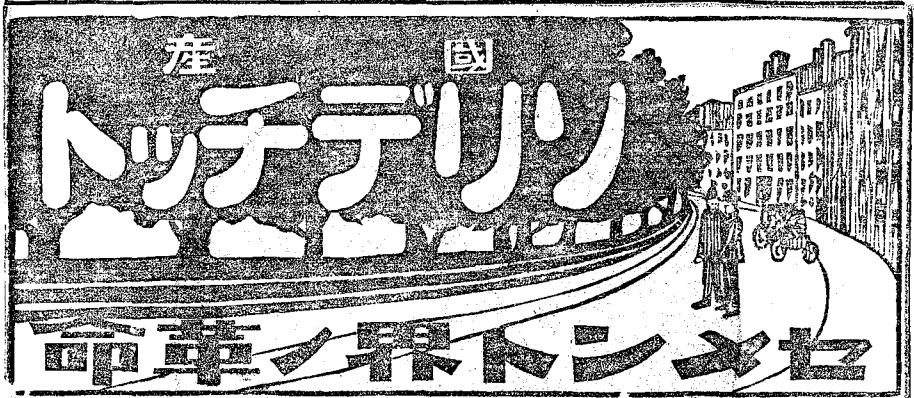
東京市京橋區三十間堀二丁目十五番

電話銀座 特長三〇三五番

大阪市西區北堀江通り四丁目

電話新町 特長二二三二〇番  
特長四二二一〇番





# 産 國 トッチデリン

## セメントノ標トニセ

ソリテチントはポーランドセメントの長を取り短を補つたもので、すから道路の鋪裝港灣の修築水路工事倉庫橋梁等に使用すれば獨特の強度を發揮する事が出来るものであります。尙此度國産品の成績が判りましたから左に御知らせ致します。

	滿鐵試驗所	中央試驗所	大坂工業試驗所	東京工業試驗所
粉 末 度	900孔	0.2%	0.12%	0.58%
	4900孔	6.0%	1.36%	10.14%
凝 結 時 間	水 量	28.8%	29.190	27.7
	溫 度	23.05c	21.09	19.09
	初 發 時	2.34	3.48	3.09
	終 結 時	5.28	5.44	7.36
膨 張 龜 裂	煮 沸 異 狀	ナシ	異 狀	ナシ
	淨 水 異 狀	ナシ	—	異 狀
耐 伸 強 (純 型)	一 週	59.0 kg	67.2 kg	
	四 週	69.3 kg	73.3 kg	
耐 伸 強 (1:3 モルタル)	一 週	10.5 kg	27.2 kg	30.4 kg
	四 週	41.0 kg	31.7 kg	39.0 kg
耐 壓 強 (純 型)	一 週	494.3 kg	513.0 kg	655.5 kg
耐 壓 強 (1:3 モルタル)	一 週	164.5 kg	229.5 kg	223.7 kg
	四 週	230.3 kg	328.5 kg	280.5 kg
參 考 耐 壓 試 驗 花 崗 碎 石 用 1:1 配 合	一 週	487.5 kg		
同	上 四 週	722.5 kg		

本 工 場  
社 場 部 販 賣

東京市京橋區墨町八 片倉ビルテング一階 電話京橋三二六九〇  
 日本ソリテヂテツ 株式會社  
 東京市京橋區月島東仲通七丁目六番地 電話京橋五七六六  
 日本ソリテヂテツ 株式會社 工場  
 横濱市山下町一九八 片倉會社出張所内 電話本局三二七〇  
 電話本局三二七〇  
 大阪市東區北濱町二丁目九〇片倉ビルテング内 電話本局三〇四六  
 電話本局三〇四六  
 佐賀縣鳥栖町片倉會社内 電話鳥栖三三三三  
 朝鮮釜山驛前高島町片倉米穀肥料株式會社内 電話釜山八〇〇四  
 支那上海漢口路A九號日華蠶絲株式會社内 電話釜山八〇〇四

昭和三年

道路の改良

五月一日

第十五卷  
第五號