

出版公告

増補

本邦道路橋輯覽

菊倍判縦一尺三分
横七寸五分餘
重量凡そ五百匁
實費參圓八拾錢
郵税内地廿四錢

橋梁技術者必須の良書、本邦橋梁技術界の趨勢を知らんことを本書を繕ひ、道路橋の型式と工費の決定に憚むものは其の解決を本書に求めよ。

内容、橋梁寫真 六十數枚、記載橋梁數 二百餘橋、

各種断面圖を詳細なる工事費、工事材料並びに構造を揚ぐ

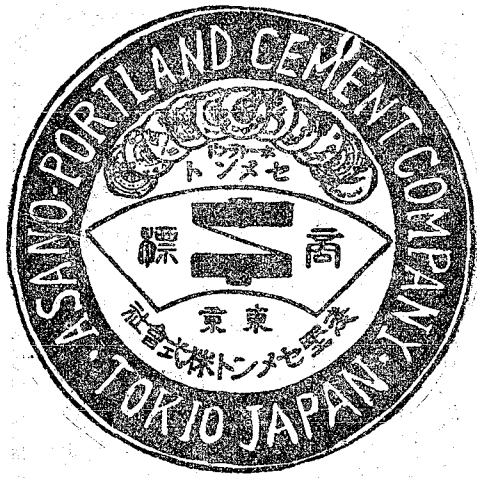
曩きに内務省土木試験所に於て編纂發行せられたる同書は橋梁技術者のみならず、一般土木關係者の參考資料として、各方面に多大の好評を博したりしが、其の發行部數の僅少なりし爲一般希望者を満足せしむるに至らざりしは遺憾とする所なり。第一版發行後、二年餘此間復興事業の進捗に供ひ、完成せられたる街路橋に見るべきもの頗る多し、加ふるに地方道路改良事業の發達と共に當局の橋梁新規定の下に設計せられたる新國縣道橋の數枚舉に暇あらざるの状態なり。

ここに土木試験所は新橋梁五十餘を撰び既刊のもの百四十餘橋と共に同輯覽の改訂増補を行はれたり。

尙「第一版輯覽」所持者の爲に新橋梁五十餘橋のみの別冊あり（定價壹圓八拾錢 送料十八錢 申込所 道路改良會）

◎朝鮮滿洲支那臺灣樺太南洋送料六拾五錢

東京市丸の内區大塚町
道路改良會
電話丸の内區六番



資本金 一〇六、三二〇、〇〇〇圓
 年産額 二、一八〇、〇〇〇樽

本店 東京市深川區清住町
 事務所 東京市麴町區永樂町二ノ一

スレ ー ト 部

淺野セメント株式會社

カーリット部

鐵筋コンクリート部

支店 東京、川崎、門司、北海道(上磯)

臺灣(高尾) 大阪

營業所 大阪、函館、富山、新潟、名古屋、
 及 屋、仙臺、橫濱、岡山、臺北、
 出張所 京城、大連、マニラ



セメント工業會社

株式

路面鋪裝用
室内床張用

セメント製壓搾敷瓦

其他セメント加工品各種

東京市深川區東扇橋町三十二番地

電話本所(73)二四〇六番

用ルタルモトルアフスア

粉 石 水 寒

噸百日一額產生
廉至額價優最質

造製石碎種各。粉石種各

地番二卅町橋扇東區川深市京東

社會資合料資末礦旭

番六〇四二(73)所本話電

地在所場工

前驛孫下縣城茨場工一第
前驛甕大縣同場工二第

◎工場ニ於ケル所用機械ノ重ナルモノハ左ノ如シ

一 ジャレトトリクラツシヤ

一 クラツシンクロー

一 スチールボールミル

一 エイヤセバレーター

道路改良の通信集公告

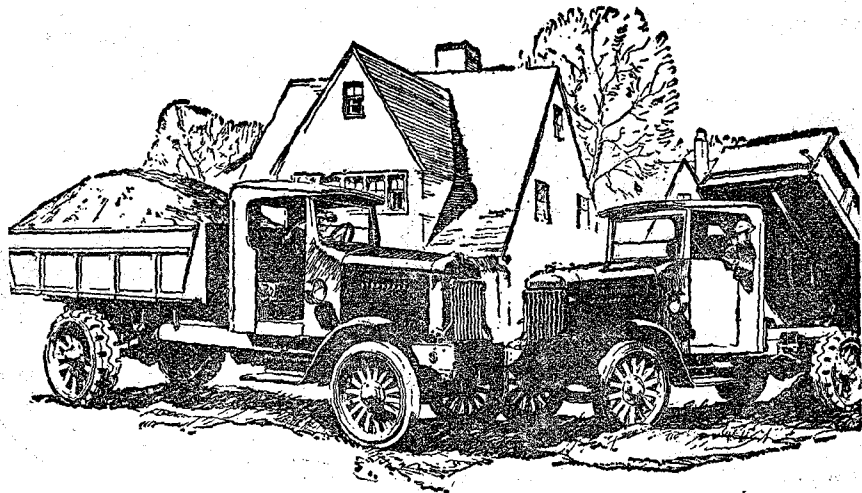
道路改良に因る事蹟募集

道路が一般交通の設備として重要なるは今更言を須わらずと雖も道路改良の實際が産業の開発、交通の變革等より世態一般に與へたる實際を展開して汎く世に紹介するは眞に本誌の使命なりと信ず、希くは道路關係諸君竝に大方の君子人左記諸項につき奮つて通信あらんことを。

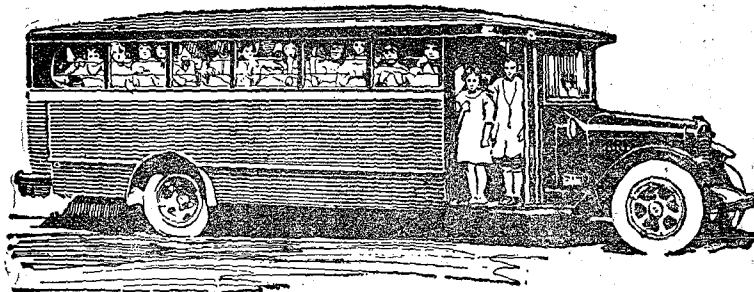
記

- 一、道路の改良が産業の發展に及ぼしたる影響
- 一、道路の改良に因り從來一地方に限られたる物資の販路が著しく擴張される實蹟
- 一、道路の改良が交通の發達、運搬用具の興廢等に及ぼしたる事蹟
- 一、道路の改良に盡力したる人物に對する、履歴、事業、效果等

"INTERNATIONAL"



はに**用利の其と良改の路道**
 き良最率能てしに**的濟經固強**てしに秀優
 を**車動自ルナヨシナータンイ**



店理代總本日

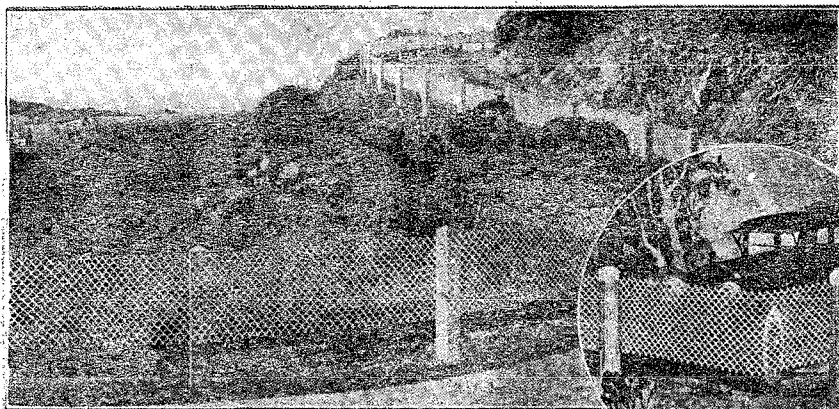
伯倫門神
林敷司戸

店商多範

名古屋 東京 經育

町口川區西市阪大 店本

ROAD - GUARD



A Giant Elastic Net for Dangerous Curves,
Embankments, Bridges and Culvert
Approaches etc.,

産業道路界の福音!

自動車道路用

防護網

危険な曲路、堤防、海岸、河岸、橋詰、坂道
山道等にて道路より逸れて墜落、轉落する自
動車を安全に確實に防護するコツパースチー
ル製の網です

— 説明書進呈 —

發賣元

ヒヤス商會機械部

大阪市東區瓦町山口ビルディング

本店 神戸市江戶町九十二番地

出張所 東京、倫敦、紐育、漢堡

昭和三年三月二十五日印刷
（每）日發行
（一）日發行
（四）日發行