

VOLX GOOD ROADS NOIV

昭和三年三月二十五日印刷  
昭和三年二月一日發行(第一回一日發行)

# 良改の路道



行發會良改路道

# 用途

鋪裝用 (道、路、床、校、廳)  
 絶縁用 (電力、電信、電話)  
 防水用 (地下鐵道、地下室陸根屋、  
 マンホール貯水池、タンク)  
 クッション用 (電車軌道、高架鐵道)  
 橋梁、コンクリート構造物



# ユニオン・アスファルト

# 特徴

品質均等。規格正確。純瀝青分最多量。  
 延靱度最強。伸張度膠着力大。價格低廉。

米國カリフォルニアユニオン石油會社總代理店

## 淺野物産株式會社

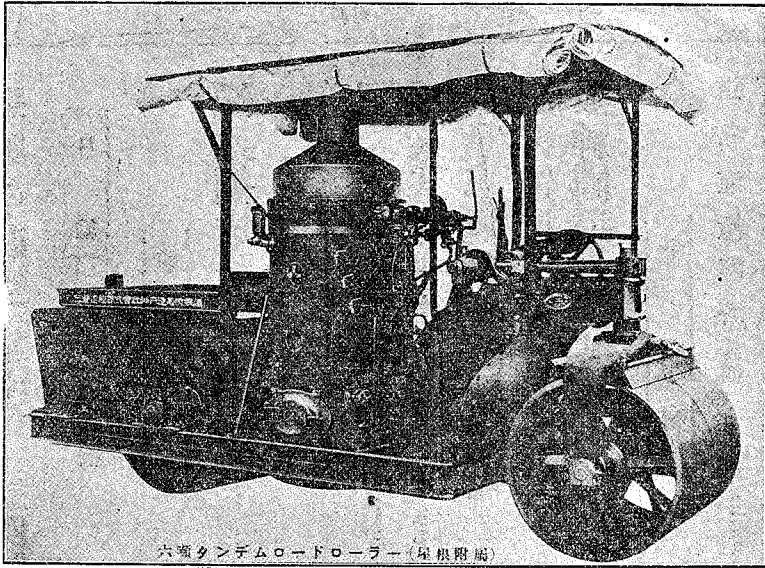
東京丸ノ内海上ビルディング  
 大阪瓦町山口ビルディング



# 三菱製

## ロードローラー

(三菱神戸造船所製造)



六噸タンデムロードローラー (屋根附機)

型  
錄  
進  
呈

在  
庫  
品  
豐  
富

### 種類

屋根其他附屬品	スカリフアイヤー	タンデム型 六噸—八噸	モーター、ロード	マカダム型 八噸—十二噸	タンデム型 三噸—十噸	標準型 スチーム、ロード	モーター、ロード	重油燃焼装置付 ロード、ロード	スチーム、ロード
---------	----------	----------------	----------	-----------------	----------------	-----------------	----------	--------------------	----------

一手販賣店

### 三菱商事株式會社機械部

東京丸ノ内

道路の改良 第十卷 第四號 目次

昭和三年四月一日發行

□ 繪

長野縣の篠井橋

論 說

鐵道網道路網交通網……………增井幸雄(二)

研 究

巴里の鋪裝(一)……………三浦七郎(二〇)

橋梁基礎井筒の長さに就て……………青木楠男(二六)

自動車運輸と鐵道運輸との關係……………江守保平(三三)

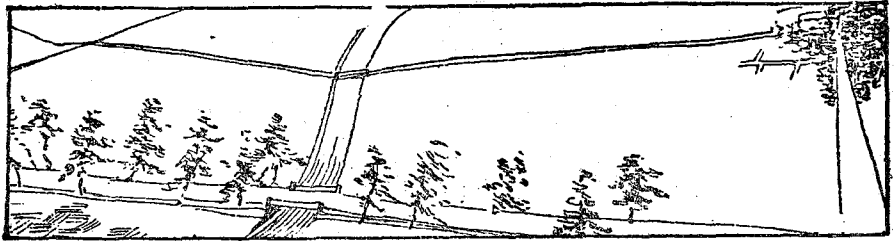
瀝青鋪道用骨材に就て……………永峰尙次(三九)

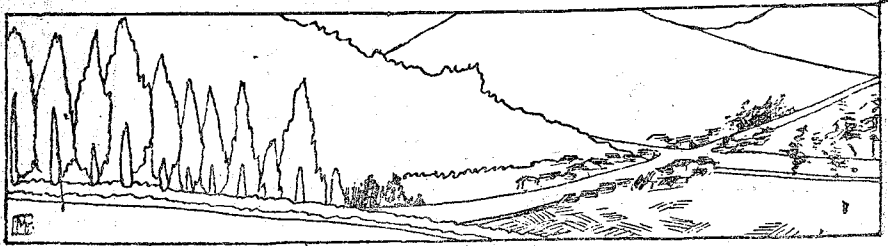
阪神國道の鋪裝(三)……………井口眞造(四五)

資 料

道路運輸經濟(四)……………山下定二(五五)

時 評……………路政(六六)





通 信

歐洲の視察を終りて

榊井照藏(三)

文 苑

二つ三つの思ひ出

田山花袋(七)

漫 録

朝香宮殿下の道路に就ての御物語

村山喜一郎(三)

災害地を巡りて

三浦七郎(二四)

地 方 通 信

東北方面

(一九)

關東方面……東海方面……近畿方面……中國方面……九州方面

彙 報

内田副會長の歡迎會

(二五)

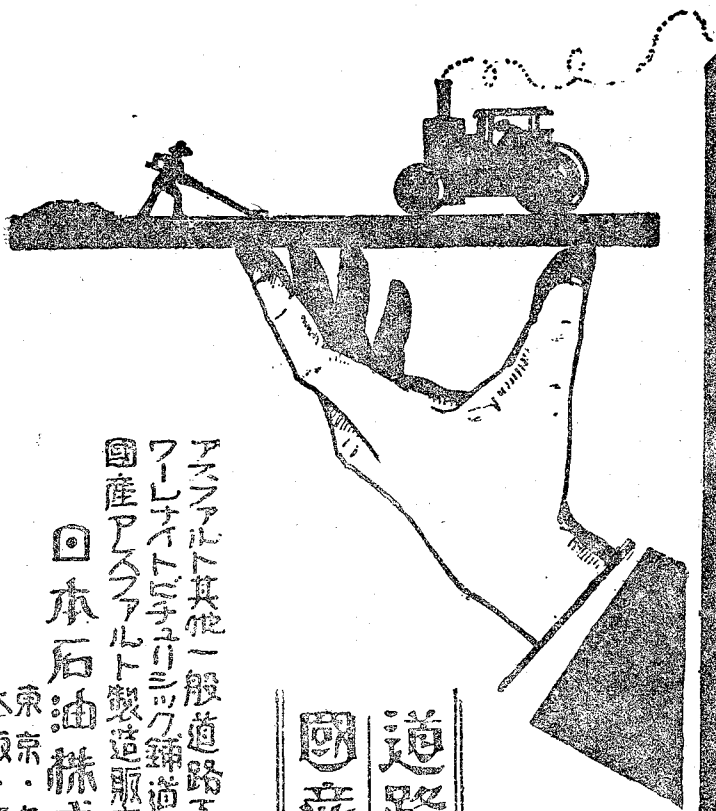
政府の道路改良助勢方針決定……自動車専用道路の措置對策

○叙任辭令

(二七)

○編輯室の内外

(二八)



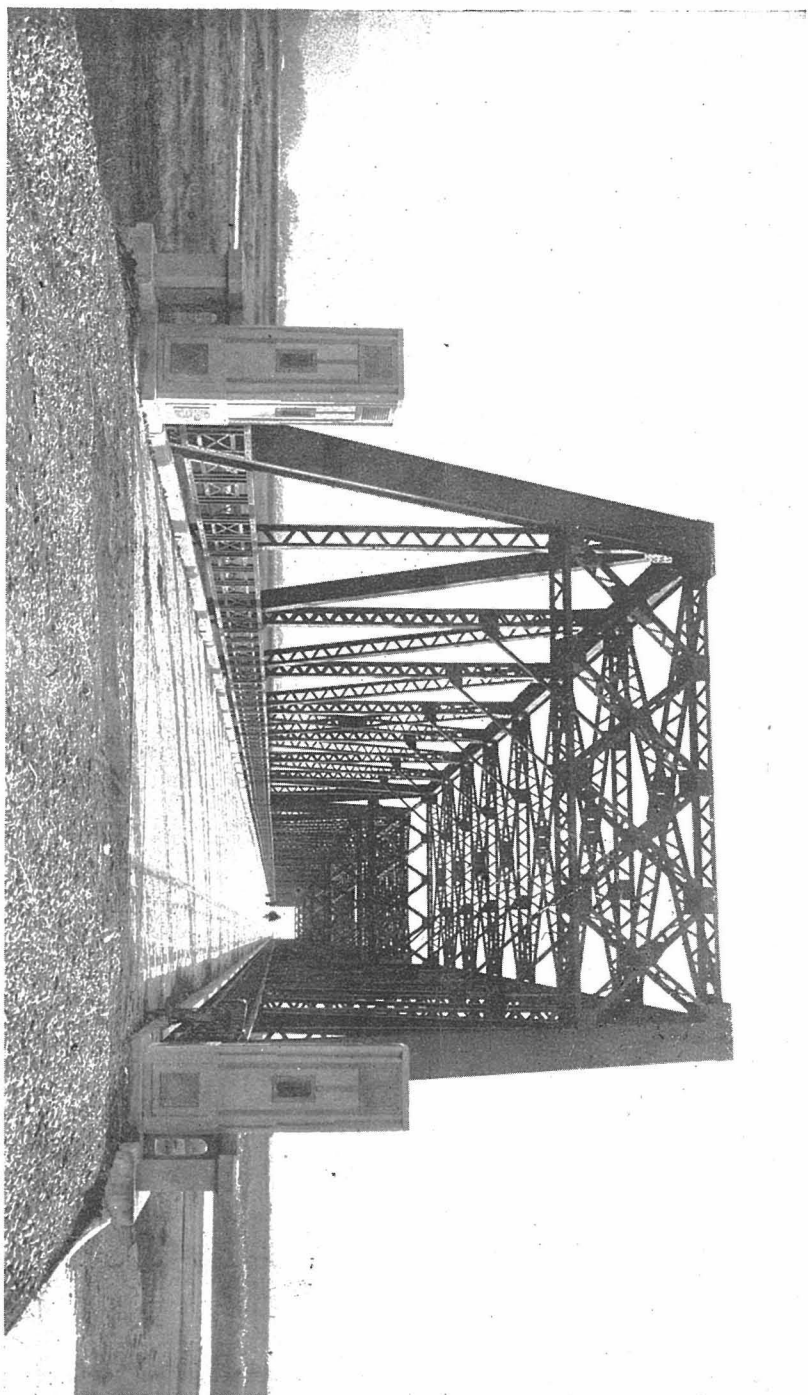
道路を支配する  
 國産アスファルト

アスファルト其他一般道路工事請負  
 フーシオイトと手ナリミック舗道工事施工  
 國産アスファルト製造販賣及工事

日本石油株式会社道路部

東京・丸の内有楽館  
 大阪・西区江戸堀南通五  
 下関・岬の号七  
 小樽・花園号  
 東京・四

橋 井 篠 の 縣 野 長





設立 明治四十一年八月  
 資本金 壹千萬元  
 製産額 百貳拾萬樽

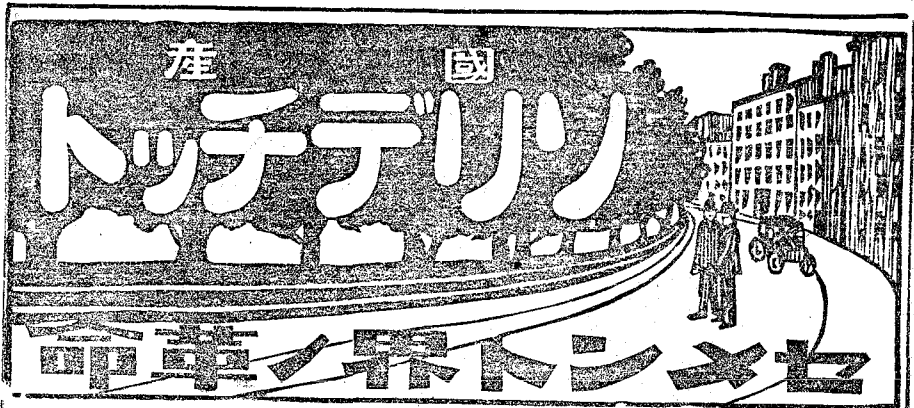
# 土佐セメント

本社工場 高知市潮江

## 出張所

東京市京橋區三十四間堀三丁目十五番  
 電話銀座 特長三〇三五番  
 特長一一〇六番  
 大阪市西區北堀江通り四丁目  
 電話新町 特長二二三二〇番  
 特長四二一一〇番





販 工 本  
賣 場 社

東京市京橋區墨町八 片倉ビルディング一階 電話京橋自三二六九〇  
 日本ソリヂエチツト株式会社  
 東京市京橋區月島東仲通七丁目六番地 電話京橋五七六六  
 日本ソリヂエチツト株式會社工場  
 横濱市山下町一九八 片倉會社出張所内 電話本局三三三三〇  
 電話本局三三三三〇  
 大阪市東區北濱町二丁目九〇片倉ビルディング内 電話本局三三三三〇  
 電話本局三三三三〇  
 佐賀縣鳥栖町片倉會社内 電話鳥栖三三三三〇  
 電話鳥栖三三三三〇  
 朝鮮釜山驛前高島町片倉米穀肥料株式會社内 電話釜山八三三三〇  
 支那上海漢口路A九號日華蠶絲株式會社内 電話青島奉天路青島絲廠内 電話青島三三三三〇

		滿鐵試驗所	中央試驗所	大阪工業試驗所	東京工業試驗所
粉 末 度	900孔	% 0.2		0.12	0.58
	4900孔	% 6.0		1.36	10.14
凝 結 時 間	水 量	% 28.8		29.190	27.7
	溫 度	23.05c		21.09	19.09,
	初 發	時 2.34		時 3.48	3.09,
	終 結	時 5.28,		5.44	時 7.36,
膨 脹 龜 裂	煮 沸	異狀ナシ		異狀ナシ	—
	淨 水	異狀ナシ		—	異狀ナシ
耐 伸 強 (純型)	一 週	59.0 kg		69.2 kg	
	四 週	69.3 kg		73.3 kg	
耐伸強 (1:3 モルタル)	一 週	30.5 kg		27.2 kg	30.4 kg
	四 週	41.0 kg		31.7 kg	39.0 kg
耐 壓 強 (純型)	一 週	494.3 kg		513.0 kg	655.5 kg
耐壓強 (1:3 モルタル)	一 週	164.5 kg		229.5 kg	223.7 kg
	四 週	230.3 kg		328.5 kg	230.5 kg
參考耐壓試驗花崗 碎石ヲ用ヒ1:1配合	一 週	487.5 kg			
同	上	四 週		722.5 kg	

ソリヂエチツトはボーランドセメントの長を取り短を補つたものですから道路の舗装港灣の修築  
 水路工事倉庫橋梁等に使用すれば獨特の強度を發揮する事が出来るものであります。尙此度國  
 産品の成績が判りましたから左に御知らせ致します。

昭和三年

道路の改良

四月一日

第十四卷  
第四號