

VOLX

GOOD ROADS

NO III

良改の路道

昭和三年二月二十五日印刷
昭和三年三月一日發行(每月一回一日發行)



道路改良會發行

用途

鋪裝用 (道路、床、校廳)
 防水用 (地下鐵道、地下室陸根屋、マンホール貯水池、タンク)

絶縁用 (電力、電信、電話、ケーブル線、鐵管)
 クッション用 (電車軌道、高架鐵道、橋梁、コンクリート構造物)



ユニオン・アスファルト

特徴

品質均等。規格正確。純瀝青分量最多。延靱度最強。伸張度膠着力大。價格低廉。

米國カリフォルニアユニオン石油會社總代理店

淺野物産株式會社

東京丸ノ内海上ビルディング
 大阪瓦町山口ビルディング

土木建築工事

防水工事

耐酸工事

道路並ニ運動場鋪装工事

〔現今最も優秀ナル成績ヲ舉ゲツツアル米國ジエナスコ、アスフアルト製品ヲ用フ純米國式施工法〕

米國バーバー、アスフアルト會社關東總代理店

都市土木株式會社

本社 東京市麴町區有樂町二丁目一番地(三菱二十一號館)

電話丸ノ内 一〇五一番

工場 東京府下三河島町一〇一丁番地

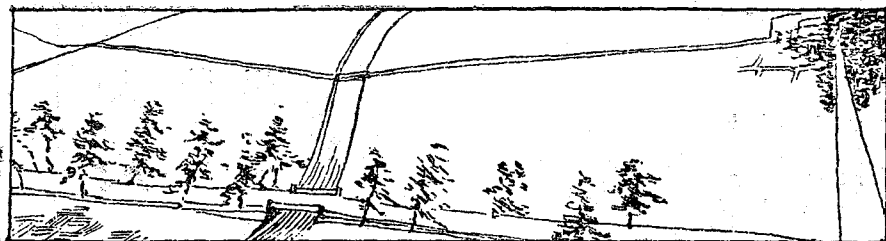
電話下谷 二二六八番

販賣品目

トリニタツド、レーキ、アスフアルト
ジエナスコ、アスフアルト、フェルト
ジエナスコ耐水アスフアルト
マスチツク用アスフアルト
其他ジエナスコ製品各種

ジエナスコ、アスフアルト、ルーフィング
ジエナスコ、アスフアルト、クロス
ジエナスコ、ルーフィング、アスフアルト
アサヒ、アスフアルト、ルーフィング
アサヒ、フェルト

口 繪 岡山縣の霞橋



論 說
道路と鐵道……………田邊忠男(二)
道路改良問題の解決に就て……………エーチ・ビー・フキリップス(七)

研 究

巴里の鋪裝(一〇)……………三浦七郎(四)
鐵道と道路との交叉問題(三)……………佐藤利恭(九)
近代道路の合理的設計に關する研究に就て(四) 藤井眞透(二四)
ソリデチットの耐壓強度に就て……………高田昭元(元)
阪神國道の鋪裝(二)……………井口眞造(五)
英國道路雜感……………江守保平(罌)

資 料

道路運輸經濟(三)……………山下定二(五)

福岡縣重要府縣道計畫に就て……………坂本一平(七)

紹 介

時 評……………路政僧(六)



史料
東海道行脚 (五) 田中好 (八)

通信
獨逸瑞西の視察を終りて 榊井照藏 (七)

文苑
水路と空中路 田山花袋 (一〇)

漫録
夜寒の窓 中道等 (一四)

西都に去つた高田景君 田中生 (一六)

雪の越後の消息 川上國三郎 (一五)

地方通信
萬代橋ケーソン工事視察の記 三浦七郎 (一九)

東北方面 關東方面 近畿方面 四國方面 (二六)

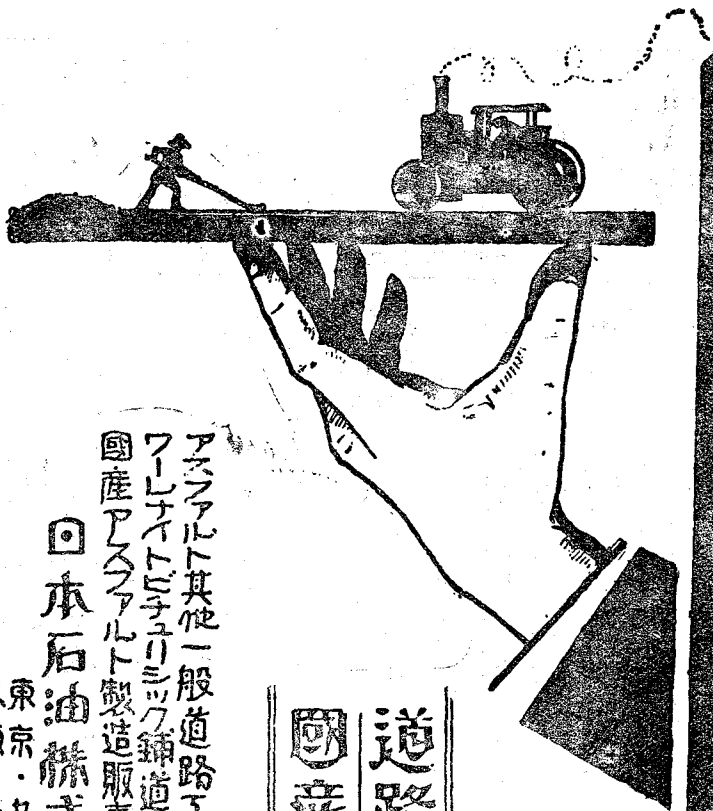
法令
行政裁判所判決例 (三三)

質疑應答 (三三)

彙報
海外派遣技術員決定 (三八)

故堀田貞氏三回忌法要執行 調査部第四分科委員會 (一四)

叙任辭令 編輯室の内外 (一四)



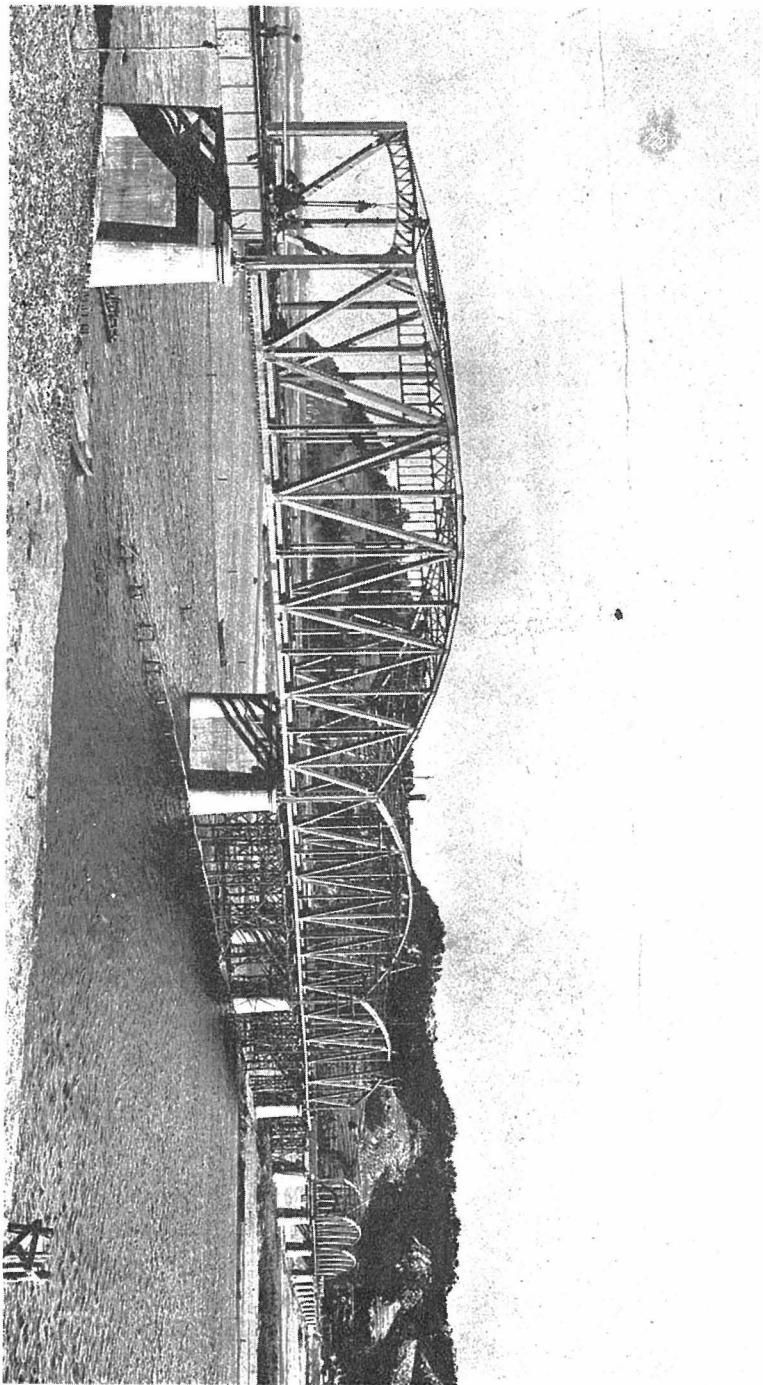
道路を支配する
 國産アスファルト

アスファルト其他一般道路工事請負
 ワルシナイトビッチミック舗道工事施工
 國産アスファルト製造販賣及工事

日本石油株式会社道路部

東京・丸の内有樂館
 大阪・西區江戶堀南通五
 下關・岬の野七
 小樽・花園野東四

橋 震 の 縣 山 岡





設立 明治四十一年八月

資本金 壹千萬圓

製産額 七拾萬樽

目下工場擴張工事中

土佐セメント

本社工場 高知市潮江

出張所

（東京市京橋區三十間堀三丁目十五番）

電話銀座 特長三〇三五番

特長一一〇六番

大阪市西區北堀江通り四丁目

特長二二三〇番

電話新町

特長四二二〇番



販 工 本
賣 場 社
部 場 社

		滿鐵中央大 試驗所試驗所	工業 試驗所	東京工業 試驗所
粉 末 度	900孔	% 0.2	0.12	0.58
	4900孔	% 6.0	1.36	10.14
凝 結 時 間	水 量	% 28.8	29.190	27.7
	溫 度	23.05c	21.09	19.00,
	初 發 時	2.34	3.48	3.09,
	終 結 時	5.28,	5.44	7.36,
膨 脹 龜 裂	煮 沸 異 狀 ナシ	異 狀 ナシ	異 狀 ナシ	—
	淨 水 異 狀 ナシ	—	—	異 狀 ナシ
耐 伸 強 (純 型)	一 週	59.0 kg	69.2 kg	
	四 週	69.3 kg	73.3 kg	
耐 伸 強 (1:3 モルタル)	一 週	30.5 kg	27.2 kg	30.4 kg
	四 週	41.0 kg	31.7 kg	39.0 kg
耐 壓 強 (純 型)	一 週	494.5 kg	513.0 kg	655.5 kg
	四 週	230.3 kg	328.5 kg	280.5 kg
耐 壓 強 (1:3 モルタル)	一 週	164.5 kg	229.5 kg	223.7 kg
	四 週	230.3 kg	328.5 kg	280.5 kg
參 考 耐 壓 試 驗 花 崗 石 ナ 用 1:1 配 合	一 週	487.5 kg		
	上 四 週	722.5 kg		

ソリアテチツトはボーランドセメントの長を取り短を補つたものですから道路の舗装港灣の修築
水路工事倉庫橋梁等に使用すれば獨特の強度を發揮する事が出来るものであります。尙此度國
産品の成績が判りましたから左に御知らせ致します。

東京市京橋區墨町八 片倉ビルディング内 電話京橋三三三九〇
 東京市京橋區月島東伸通七丁目六番地 日本ソリテチツト株式會社
 横濱市山下町一九八 片倉會社出張所内 電話本局三三三九〇
 大阪市東區北濱町二丁目九〇片倉ビルディング内 電話本局三三三九〇
 佐賀縣鳥栖町片倉會社内 電話鳥栖三三三九〇
 朝鮮釜山驛前高島町片倉米穀肥料株式會社内 電話釜山八三三三
 支那上海漢口路九號日華蠶絲株式會社内 電話三三三三
 支那青島奉天路青島蠶絲廠内 電話三三三三

昭和三年

道路の改良

三月一日

第三卷
第十三號