

道路改良の路道 通信募集公告

道路改良に因る事蹟募集

道路が一般交通の設備として重要なるは今更言を須るらずと雖も道路改良の實際が産業の開發、交通の變革等より世態一般に與へたる實際を展開して汎く世に紹介するは眞に本誌の使命なりと信ず、希くは道路關係諸君竝に大方の君子人左記諸項につき奮つて通信あらんことを。

記

- 一、道路の改良が産業の發展に及ぼしたる影響
- 一、道路の改良に因り從來一地方に限られたる物資の販路が著しく擴張されたる實蹟
- 一、道路の改良が交通の發達、運搬用具の興廢等に及ぼしたる事蹟
- 一、道路の改良に盡力したる人物に對する、履歴、事業、效果等



セメント工業會社

株式

路面鋪裝用

室内床張用

セメント製壓搾敷瓦

其他セメント加工品各種

東京市深川區東扇橋町三十二番地

電話本所(73)二四〇六番

用ルタルモトルアフスア

寒 水 石 粉

產生額一 日百噸
質最優 價額至廉

各種石粉 各種碎石製造

東京市深川區東扇橋町卅二番地

旭礦末資料合資會社

電話本所(73)二四〇六番

工場所在地

第一工場 茨城縣下孫驛前
第二工場 同縣大甕驛前

◎工場ニ於ケル所用機械ノ重ナルモノハ左ノ如シ

一 ジャレートルククラツシヤ

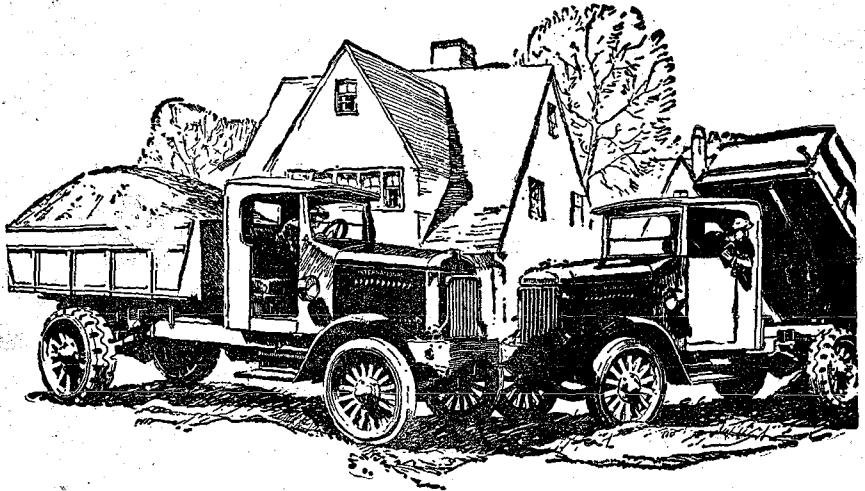
一 クラツシンクロー

一 スチールボールミル

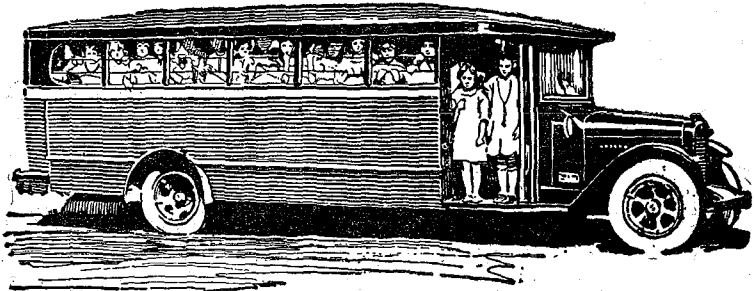
一 エイヤセバレーター

昭和三年二月二十五日印刷
 發行(每月發行一回)

"INTERNATIONAL"



はに**用利の其と良改の路道**
 き良最率能てしに**的濟經固強**てしに**秀優**
 を**車動自ルナヨシナータンイ**



店理代總本日

伯倫門神
 林教司戶

店商多範

名古屋
 東京
 紐育

町口川區西市阪大 店本