

VOLX GOOD ROADS NO II

昭和三年一月二十五日印刷
昭和三年二月一日發行(毎月一回一日發行)

道路改良の良



道路改良會發行

用途

鋪裝用 (道路、床、校廳) 絶縁用 (電力、電信、電管)

防水用 (地下鐵道、地下室陸根屋、マンホール貯水池、タンク) クッション用 (電車軌道、高架鐵道、橋梁、コンクリート構造物)



ユニオン・アスファルト

特徴

品質均等。規格正確。純瀝青分量最多。延靱度最強。伸張度膠着力大。價格低廉。

米國カリフォルニアユニオン石油會社總代理店

淺野物産株式會社

東京丸ノ内海上ビルディング
大阪瓦町山口ビルディング

土木建築工事

防水工事

耐酸工事

道路並ニ運動場舗装工事

現今最モ優秀ナル成績ヲ舉ゲツツアル米國ジエナスコ、
アスフアルト製品ヲ用フ純米國式施工法

米國バーバー、アスフアルト會社關東總代理店

都市土木株式會社

本社 東京市麴町區有樂町一丁目一番地（三菱二十一號館）

電話丸ノ内一〇五一番

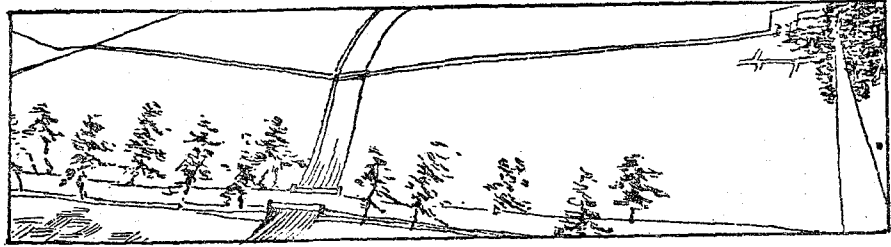
工場 東京府下三河島町一〇一一番地

電話下谷二二六八番

販賣品目

トリニタツド、レーキ、アスフアルト
ジエナスコ、アスフアルト、フェルト
ジエナスコ耐水アスフアルト
マスチツク用アスフアルト
其他ジエナスコ製品各種

ジエナスコ、アスフアルト、ルーフィング
ジエナスコ、アスフアルト、クロス
ジエナスコ、ルーフィング、アスフアルト
アサヒ、アスフアルト、ルーフィング
アサヒ、フェルト



道路の改良 第十卷 第二號 目次 昭和三年二月一日發行

口 繪 東京市の藏前橋

論 說

空中戦ミ道路……………長岡 外史(二)
 所謂道路の損傷負擔に就ての考察……………丹羽 七郎(八)

研 究

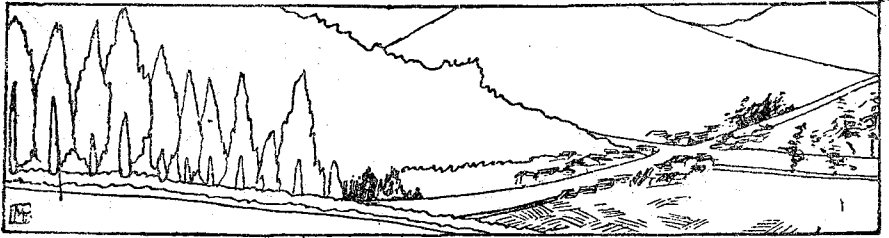
巴里の舗装(九)……………三浦 七郎(六)
 米國の交通行政に就て(四)……………武井 群嗣(二四)
 鐵道ミ道路ミの交叉問題(一)……………佐藤 利恭(三)
 近代道路の合理的設計に關する研究に就て(三)……………藤井 眞透(元)
 構造工學上の時事問題(五)……………青木 楠男(四)

資 料

道路運輸經濟(二)……………山下 定二(五)



時 評……………路 政 僧(三)



史料

東海道行脚(四).....田中好(六)

文苑

三つの古道.....田山花袋(七)

漫録

道路網を開け鐵道官を啓け.....藤尾哲(七)

折焚く柴.....中道等(六)

松本學氏の退官.....K T 生(五)

地方通信

東北方面.....(七)

東海方面.....近畿方面.....中國方面.....

彙報

調査部第四分科委員會.....(一〇)

副會長の歸朝.....本會地方幹事の計報.....

○敍任辭令.....(一〇)

○編輯室の内外.....(一〇)

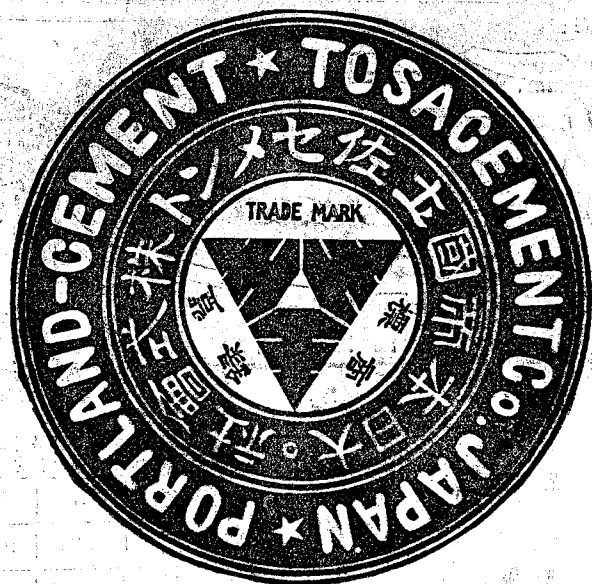


道路を支配する
 國産アスファルト

アスファルト其他一般道路工事請負
 ワルシナイトビニクリミック舗道工事
 國産アスファルト製造販賣及工事

日本石油株式会社道路部

東京・丸の内有樂館
 大阪・西區江戸堀南通
 下原・岬の里七
 小樽・花園号 東四



設立 明治四十一年八月

資本金 壹 千 萬 圓

製産額 七 拾 萬 樽

目下工場擴張工事中

土佐セメント

本社工場 高知市潮江

出張所

東京市京橋區三十間堀三丁目十五

電話銀座 特長三〇三五番

特長一一〇六番

大阪市西區北堀江通り四丁目

電話新町 特長二二三二〇番

特長四二二一〇番



販 工 本
賣 場 社
部 場 社

		滿鐵試驗所	中央試驗所	大阪工業試驗所	東京工業試驗所
粉 末 度	900孔	% 0.2	0.12	0.58	
	4900孔	% 6.0	1.36	10.14	
凝 結 時 間	水 量	% 28.8	29.190	27.7	
	溫 度	23.05c	21.09	19.09,	
	初 發	時 2.34	時 3.48	3.09,	
	終 結	時 5.23,	5.44	時 7.36,	
膨 張 龜 裂	煮 沸	異狀ナシ	異狀ナシ	—	
	淨 水	異狀ナシ	—	異狀ナシ	
耐 伸 強 (純型)	一 週	57.0 kg	63.2 kg		
	四 週	67.0 kg	73.3 kg		
耐 伸 強 (1:3モルタル)	一 週	105 kg	27.2 kg	30.4 kg	
	四 週	41.0 kg	31.7 kg	39.0 kg	
耐 壓 強 (純型)	一 週	494.3	513.0	655.5	
耐 壓 強 (1:3モルタル)	一 週	164.5 kg	229.5 kg	223.7 kg	
	四 週	230.3 kg	328.5 kg	280.5 kg	
參考耐壓試驗花崗 碎石ヲ用ヒ1:1配合	一 週	487.5 kg			
同	上 四 週	722.5 kg			

ソリマチツトはポーランドセメントの長を取り短を補つたものですから道路の舗装港灣の修築
水路工事倉庫橋梁等に使用すれば獨特の強度を發揮する事が出来るものであります。尙此度國
産品の成績が判りましたから左に御知らせ致します。

東京市京橋區墨町八 片倉ビルディング一階 電話京橋至三一六〇
 東京市京橋區月島東仲通七丁目六番地 日本ソリヂテツト株式會社
 電話京橋至五七六六
 日本ソリヂテツト株式會社工場
 電話本局三二七〇
 横濱市山下町一九八 片倉會社出張所内 電話本局三三九七
 電話本局三三九七
 大阪市東區北濱町二丁目九〇片倉ビルディング内 電話本局三〇〇〇
 電話本局三〇〇〇
 佐賀縣鳥栖町片倉會社内 電話鳥栖三三三三
 電話釜山二二一八
 朝鮮釜山驛前高島町片倉米穀肥料株式會社内
 支那上海漢口路A九號日華蠶絲株式會社內
 支那青島奉天路青島絲廠內

橋 前 藏 の 市 京 東

説明

隅田川の六大橋の一つ藏前橋（淺草藏前片町から本所横網町に至る）も昨年十一月完成された、この橋は約三年半の日子と百六十萬圓の工費を以て出来上つたもので、橋型二鈺拱三徑間上路型橋長約一七七米、有效幅員二二米、橋面寬三、八九四平方米、橋下空間干潮面上六、七米、下部構造二陸脚二橋臺及一架道掛橋、下部體體石張鐵筋混凝土造、基礎打及捲筒、鋼桁一、〇〇〇噸、鋪裝步道數アスファルト工、車道部木地工、欄干セミスタール鑄造、で橋の様式は今まで出衆した永代、騎形橋とは大分變つてゐる、月形とは逆にこれはアイチ型である。



昭和三年

道路の改良

二月一日

第十卷
第二號