

THE GOOD ROADS

良改の路道

昭和二年十二月二十五日印刷（毎月一回）
發行（一日發行）



第九卷 第十二號

道路改良會發行

用途

鋪裝用 (道路、床、校廳)
 絕緣用 (電力、電信、電話、ケーブル線、鐵管)
 防水用 (地下鐵道、地下室、陸根屋、マンホール貯水池、タンク)
 クッション用 (電車軌道、高架鐵道、橋梁、コンクリート構造物)



ユニオンアスファルト

特徴

品質均等。規格正確。純瀝青分最多量。
 延靱度最強。伸張度膠着力大。價格低廉。

米國カリフォルニアユニオン石油會社總代理店

淺野物産株式會社

東京丸ノ内海上ビルディング
 大阪瓦町山口ビルディング



セメント工業株式會社

路面鋪裝用

室内床張用

セメント製壓搾敷瓦

其他セメント加工品各種

東京市深川區東扇橋町三十二番地

電話本所(73)二四〇六番

アスファルト用

寒水石粉

生産額 一日百噸
品質最優 價額至廉

各種石碎製造

東京市深川區東扇橋町卅二番地

旭礦末資料合資會社

電話本所(73)二四〇六番

工場所在地

第一工場 茨城縣下孫驛前
第二工場 茨城縣大甕驛前

◎工場ニ於ケル所用機械ノ重ナルモノハ左ノ如シ

一 ジャレートルクワツシャ

一 クラツシンクロー

一 スチールボールミル

一 エイヤセバレーター



道路の改良 第九卷 第十二號 目次

昭和二年十二月一日發行

口 繪

東京市の駒形橋

論 說

道路改良に就ての常識的考察

山内 正 瞭(二)

研 究

大阪市の道路舗装に就て

溝江 五 月(七)

新舗装材瀝青滲透ブロックに就て

三 木 榮 三(二)

近代的道路の合理的設計に關する研究に就て

(二) 藤 井 眞 透(一八)

鹿兒島都市計畫街路網實現に就て

藤 田 宗 光(六)

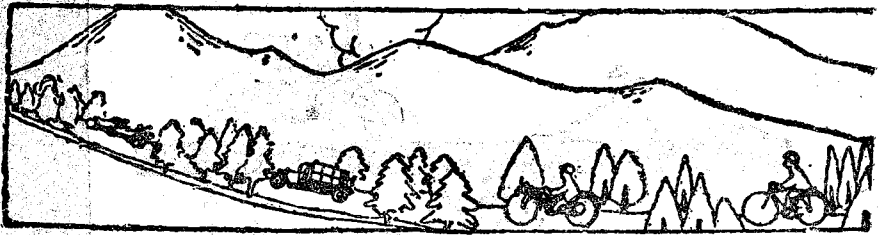
時 評

路 政 僧(元)

漫 錄

對話「産業道路」

江 口 福 來(四)



裏日本道路改良宣傳旅行記

(中)

一

記

者(啓)

史料

東海道行脚

(二)

田

中

好(突)

通信

渡歐通信

榊井照藏(其)

漫

畫新宿追分スケッチと行通

(三)

地方通信

東北方面

(八)

北越方面……東海方面……近畿方面……中國方面……四國方面……

法令

質疑應答

(九)

彙報

土木主任官召集

(九)

内田副會長の近狀……宮崎理事の病氣快復……鐵道の道路踏切問題……

○敘任辭令

(九)

○編輯室の内外

(九)

附錄 本誌第九卷總目錄



道路を支配する
國産アスファルト

アスファルト其他一般道路工事請負
 フォルナイトビタリミック舗道工事施工
 國産アスファルト製造販賣及工事

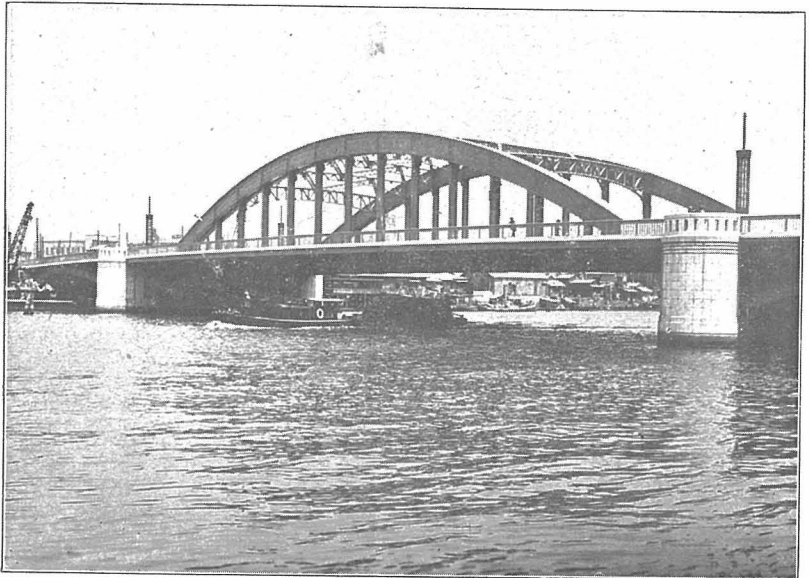
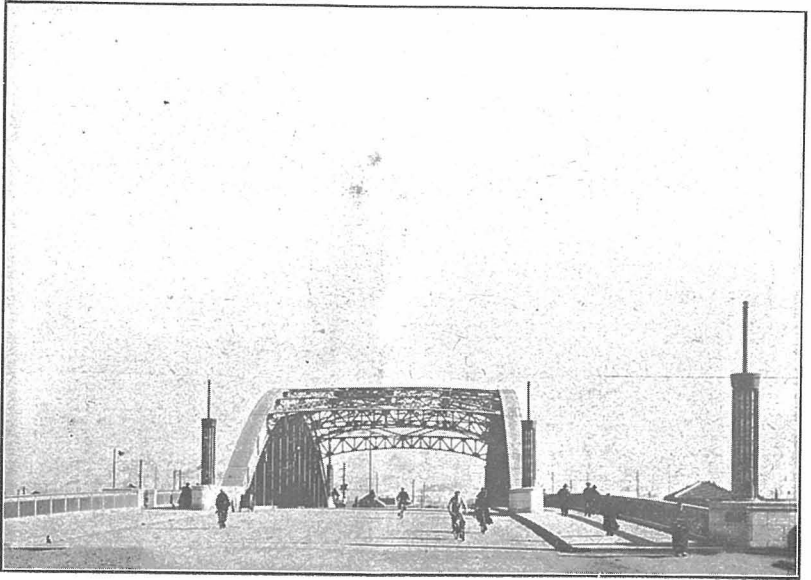
日本石油株式会社道路部

東京・丸の内有樂館
 大阪・西區江戶堀南通之
 下關・岬の号七
 小倉・花園号
 東京・丸の内有樂館

橋形駒の市京東

説明

隅田川の六大橋の一つ駒形橋は約三年の日子と、百六十五萬圓の工費を費して今夏出来上つた。橋型二鉸拱橋、橋長一四九・五米、有効幅員二二・〇米、橋面積四・〇六九・〇平方米、桁下空間干潮面上六・七米、橋脚橋臺各二基、軀體石張鐵筋混凝土造、基礎抗打、鋼桁約一・〇〇〇噸、鋪裝步道部敷アスファルト工、車道部木塊工、欄干セミスチール鑄造、結構の壯麗と堅固とを以て誇つてゐる。





設立 明治四十一年八月

資本金 壹千萬元

製産額 七拾萬樽

目下工場擴張工事中

土佐セメント

本社工場 高知市潮江

出張所

東京市京橋區三十間堀三丁目十五番

電話銀座 特長三〇三五番

大阪市西區北堀江通り四丁目

電話新町 特長二二三二〇番

特長四二二一〇番



販 工 本
賣 場 社
部 場 社

	滿鐵試驗所	中央試驗所	大阪工業試驗所	東京工業試驗所
粉 末 度	900孔	% 0.2	0.12	0.58
	4900孔	% 6.0	1.36	10.14
凝 結 時 間	水 量	% 28.8	29.190	27.7
	溫 度	23.05c	21.09	19.09,
	初 發	時 2.34	時 3.48	3.09,
	終 結	時 5.28,	5.44	時 7.36,
膨 張 龜 裂	煮 沸	異狀ナシ	異狀ナシ	—
	淨 水	異狀ナシ	—	異狀ナシ
耐 伸 強 (純型)	一 週	59.0 kg	69.2 kg	
	四 週	69.3 kg	73.3 kg	
耐伸強 (1:3 モルタル)	一 週	30.5 kg	27.2 kg	30.4 kg
	四 週	41.0 kg	31.7 kg	39.0 kg
耐 壓 強 (純型)	一 週	494.3 kg	513.0 kg	655.5 kg
耐壓強 (1:3 モルタル)	一 週	164.5 kg	229.5 kg	223.7 kg
	四 週	230.3 kg	328.5 kg	280.5 kg
參考耐壓試驗花崗 碎石ヲ用ヒ1:1配合	一 週	487.5 kg		
同	上 四 週	722.5 kg		

ソリテチナツトはボーランドセメントの長を取り短を補つたものですから道路の舗装港灣の修築
水路工事倉庫橋梁等に使用すれば獨特の強度を發揮する事が出来るのであります。尙此度國
産品の成績が判りましたから左に御知らせ致します。

東京市京橋區墨町八 片倉ビルディング一階 電話京橋三六一六〇
 東京市京橋區月島東伸通七丁目六番地 日本ソリデチツト 電話京橋五七六六
 横濱市山下町一九八 片倉會社出張所内 日本ソリデチツト 株式會社工場 電話本局三三二七〇
 大阪市東區北濱町二丁目九〇片倉ビルディング内 電話本局三〇〇四七
 佐賀縣鳥栖町片倉會社内 電話鳥栖三三三〇
 朝鮮釜山驛前高島町片倉米穀肥料株式會社内 電話釜山八三三
 支那上海漢口路A九號日華蠶絲株式會社內 電話青島泰天路青島絲廠內 電話青島泰天路青島絲廠內 電話青島泰天路青島絲廠內 電話青島泰天路青島絲廠內

昭和二年

道路の改良

十二月一日

第九卷
第十號

第九卷
第十號