

THE GOOD ROADS

良改の路道

昭和二年十一月一日發行

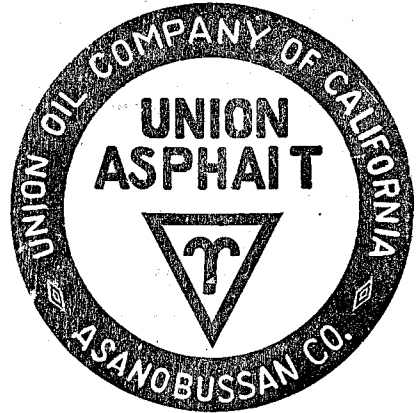


第九卷 第十一號

昭和二年十一月一日發行

# 用途

鋪裝用 (道路、床、校廳)  
 防水用 (地下鐵道、地下室陸根屋、マンホール貯水池、タンク)  
 絕緣用 (電力、電信、電話、ケーブル線、鐵管)  
 クッション用 (電車軌道、高架鐵道、橋梁、コンクリート構造物)



# 特徴

品質均等。規格正確。純瀝青分最多量。  
 延靱度最強。伸張度膠着力大。價格低廉。

米國カリフォルニアユニオン石油會社總代理店

# ユニオン・アスファルト

## 淺野物産株式會社

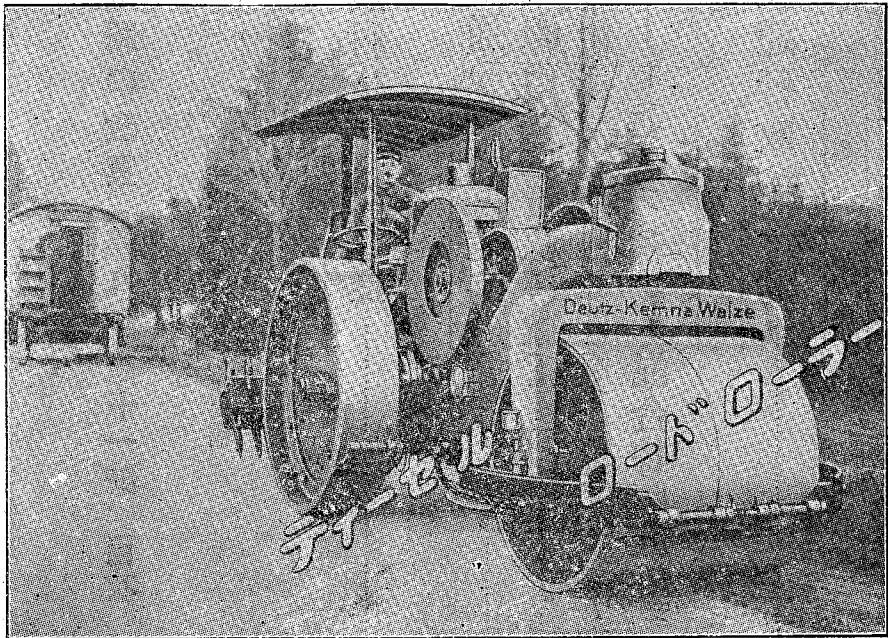
東京丸の内海上ビルディング  
 大阪瓦町山口ビルディング

時代の要求せる

ディーゼル・ロードローラー

運轉費僅少 (ガソリンロードローラーの約 $\frac{1}{5}$ )  
(スTEAMロードローラーの約 $\frac{1}{4}$ )

5—12噸 各 型



製造會社 獨逸ケムナ會社

(J. Kemna. Breslau)

日本總代理店

エル・レオボルド商館

東京市丸の内郵船ビル五階

大阪市西區江戸堀江戸堀ビル



道路の改良 第九卷 第十一號 目次

昭和二年十一月一日發行

口 繪

完成したる静岡縣の犬居橋

論 說

農村道路の改良

研 究

瀧本誠 (一)(二)

交通の將來と道路の施設

米國の交通行政に就て (二)

三浦七郎 (八)

武井群嗣 (七)

近代的道路の合理的設計に關する研究に就て (一)

藤井眞透 (七)

シートアスファルト混合物に就て

永峰尙次 (四)

時 論

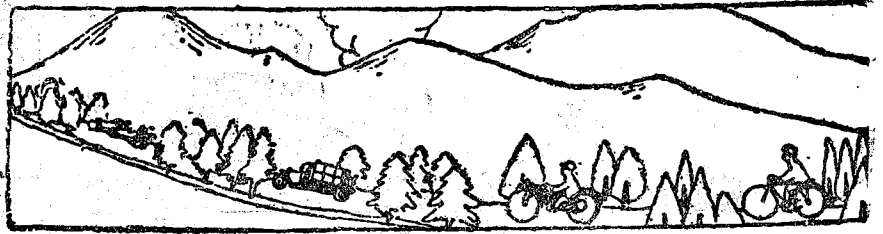
交通行政統一論

田中好(哭)

紹 介

英國道路交通法草案

(五) 藤岡長敏 (五)



時評.....路政僧(六)

漫錄

北美合衆國往時の國道.....山下(生)充)

裏日本道路改良宣傳旅行記(上).....一記者(八)

通信

渡歐通信.....梶井照藏(七)

地方通信

東北方面.....(一〇三)

北越方面.....東海方面.....近畿方面.....中國方面.....九州方面.....

法令

質疑應答.....(一一〇)

彙報

直轄工事主任官會議.....(一一三)

道路改良工事新補助の決定.....

○敘任辭令.....(一一七)

○編輯室の内外.....(一二八)

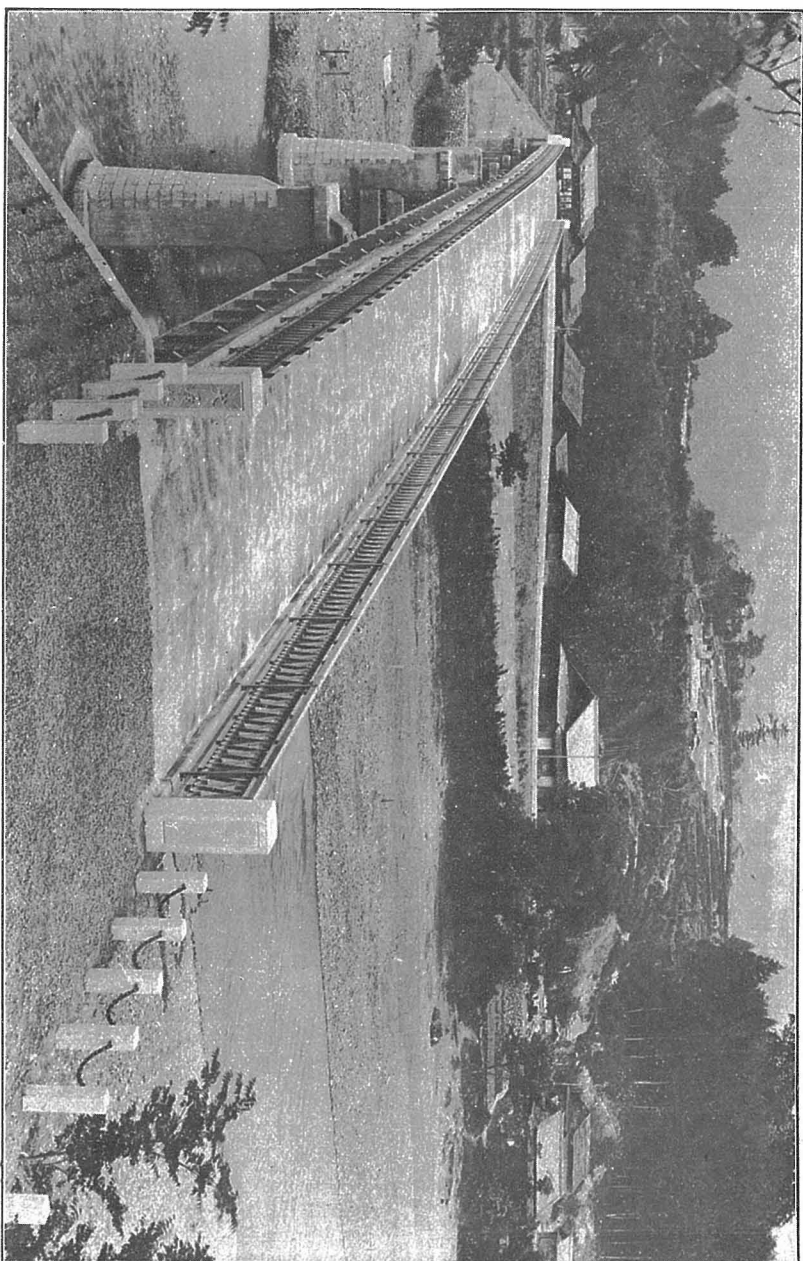


道路を支配する  
 國産アスファルト

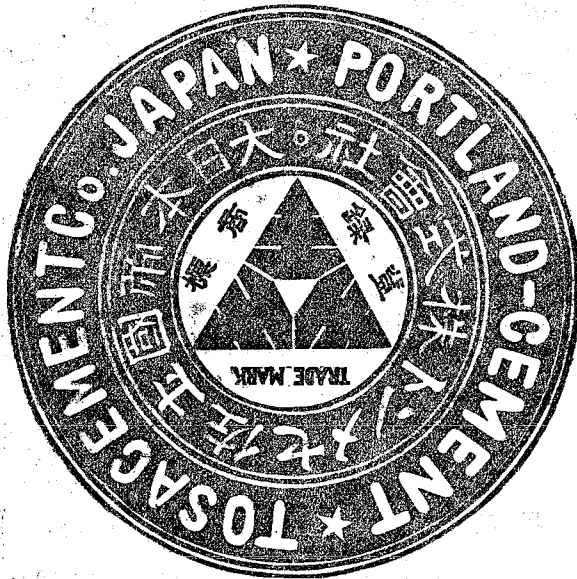
アスファルト其他一般道路工事請負  
 フリナイトビチユリミック舗道工事施工  
 國産アスファルト製造販賣及工事

日本石油株式会社道路部

東京・丸の内有楽館  
 大阪・西区江戸堀南通五  
 下関・岬の号七  
 小樽・花園号東四



橋居犬の縣岡静たれさ成完



設立 明治四十一年八月

資本金 壹千萬元

製産額 七拾萬樽

目下工場擴張工事中

# 土佐セメント

本社工場 高知市潮江

出張所

東京市京橋區三十三間堀三丁目十五番

電話銀座 特長三三〇三五番

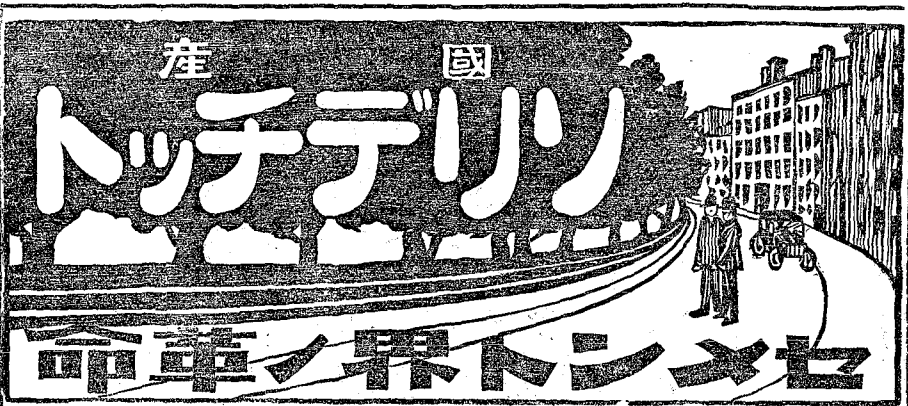
大阪市西區北堀江通り四丁目

電話新町 特長一一〇六番

特長二二三二〇番

特長四二二一〇番





販 工 本  
賣 場 社  
部 場 社

	満 試	中央 所	大阪 所	工業 所	東京 所
粉 末 度	900孔	% 0.2	0.12	0.58	
	4900孔	% 6.0	1.36	10.14	
凝 結 時 間	水 量	% 28.8	29.190	27.7	
	温 度	28.05c	21.09	19.09,	
	初 發	時 2.34	時 3.48	3.09,	
	終 結	時 5.28,	5.44	時 7.36,	
膨 張 龜 裂	煮 沸	異 狀 ナシ	異 狀 ナシ	—	
	淨 水	異 狀 ナシ	—	異 狀 ナシ	
耐 伸 強 (純 型)	一 週	59.0 kg	69.2 kg		
	四 週	69.3 kg	73.3 kg		
耐 伸 強 (1:3 モルタル)	一 週	30.5 kg	27.2 kg	30.4 kg	
	四 週	41.0 kg	31.7 kg	39.0 kg	
耐 壓 強 (純 型)	一 週	494.3 kg	513.0 kg	655.5 kg	
耐 壓 強 (1:3 モルタル)	一 週	164.5 kg	229.5 kg	223.7 kg	
	四 週	230.3 kg	328.5 kg	280.5 kg	
参考耐壓試験花崗 碎石ヲ用ヒ1:1配合	一 週	487.5 kg			
同	上 四 週	722.5 kg			

ソリテナツトはポリランドセメントの長を取り短を補つたものですから道路の舗装港灣の修築  
水路工事倉庫橋梁等に使用すれば獨特の強度を發揮する事が出来るのであります。尙此度國  
産品の成績が判りましたから左に御知らせ致します。

東京市京橋區墨町八 片倉ビルディング一階 電話京橋五三二六九〇  
 東京市京橋區月島東仲通七丁目六番地 日本ソリデチツ 電話京橋五七六六  
 横濱市山下町一九八 片倉會社出張所 電話本局 三九七二  
 大阪市東區北濱町二丁目九〇片倉ビルディング内 電話本局 三九七二  
 佐賀縣鳥栖町片倉會社内 電話鳥栖 三三三三  
 朝鮮釜山驛前高島町片倉米穀肥料株式會社内 電話釜山八 三三三三  
 支那上海漢口路九號日華製絲株式會社内 電話釜山八 三三三三  
 支那青島奉天路青島絲廠内 電話釜山八 三三三三

昭和二年

道路の改良

十一月一日

第九卷  
第十號