



# セメント工業會社

株式

路面鋪裝用  
室内床張用

セメント製壓搾敷瓦

其他セメント加工品各種

東京市深川區東扇橋町三十二番地

電話本所(73)二四〇六番

アスファルト用

## 寒水石粉

生産額一百万噸  
質最優價額至廉

各種石碎製造

東京市深川區東扇橋町卅二番地

## 旭礦末資料合資會社

電話本所(73)二四〇六番

工場所在地

第一工場 茨城縣下孫驛前  
第二工場 茨城縣大甕驛前

◎工場ニ於ケル所用機械ノ重ナルモノハ左ノ如シ

一 ジャレートルリクワツシヤ

一 クラツシンクロー

一 スチールボールミル

一 エイヤセバレータ

# 土木建築工事

防水工事

〔現今最も優秀ナル成績ヲ舉ゲツアル米國ジエナスコ、

耐酸工事

アスファルト製品ヲ用フ純米國式施工法

道路並ニ運動場鋪装工事

米國バーバー、アスファルト會社關東總代理店

## 都市土木株式會社

本社

東京市麴町區有樂町一丁目一番地(三菱二十一號館)

電話丸ノ内一〇五一番

工場

東京府下三河島町一〇一一番地

電話下谷二二六八番

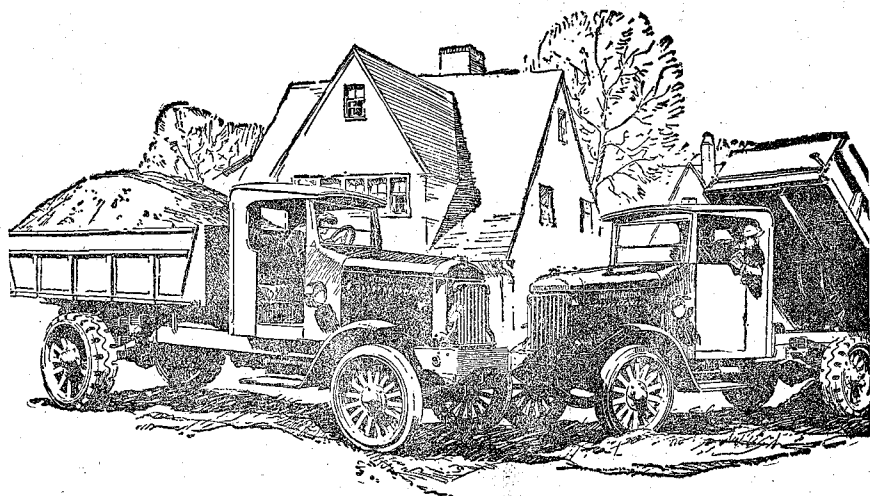
### 取賣品目

トリニタツド、レーキ、アスファルト  
ジエナスコ、アスファルト、フェルト  
ジエナスコ耐水アスファルト  
マスチツク用アスファルト  
其他ジエナスコ製品各種

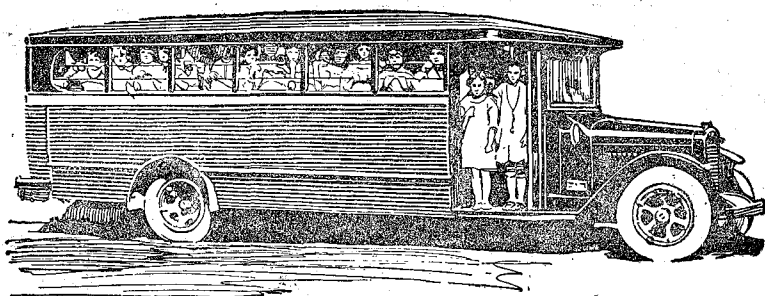
ジエナスコ、アスファルト、ルーフィング  
ジエナスコ、アスファルト、クロス  
ジエナスコ、ルーフィング、アスファルト  
アサヒ、アスファルト、ルーフィング  
アサヒ、フェルト

昭和二年八月二十五日印刷  
 每行一月發行一次

“INTERNATIONAL”



道路の改良とその利用には  
 優秀にして強固經濟的にして能率最良  
 インターナショナル自動車



日本總代理店

神戶門倫伯  
 戶司教林

範多商店

東京  
 名古屋

本店大阪西區川口町