

THE GOOD ROADS

良改の路道

昭和二年九月一日發行（一日發行）

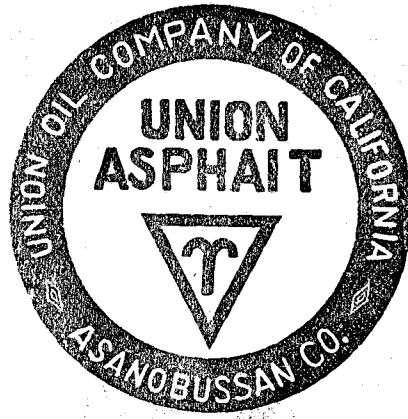


號九第 卷九第

行發會良改路道

用途

鋪裝用 (道路、床、校廳)
 防水用 (地下鐵道、地下室陸根屋、マンホール貯水池、タンク)
 絕縁用 (電力、電信、電話、ケーブル線、鐵管)
 クッション用 (電車軌道、高架鐵道、橋梁、コンクリート構造物)



特徴

品質均等。規格正確。純瀝青分最多量。
 延靱度最強。伸張度膠着力大。價格低廉。

米國カリフォルニアユニオン石油會社總代理店

ユニオンアスファルト

淺野物産株式會社

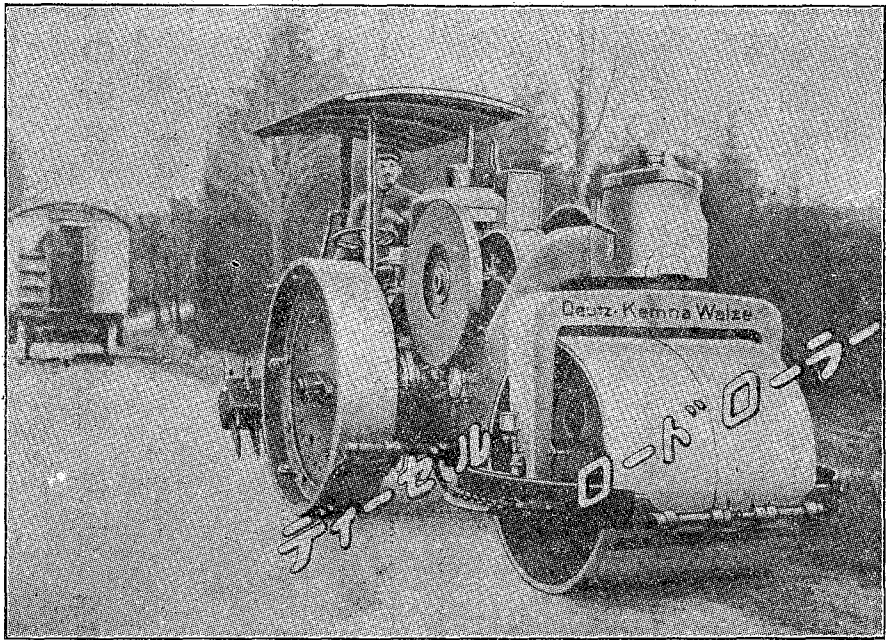
東京丸の内海上ビルディング
 大阪瓦町山口ビルディング

時代の要求せる

ディーゼル・ロードローラー

運轉費僅少 (ガソリンロードローラーの約 $\frac{1}{5}$
ステイムロードローラーの約 $\frac{1}{4}$)

5—12 噸 各 型



製造會社 獨逸ケムナ會社

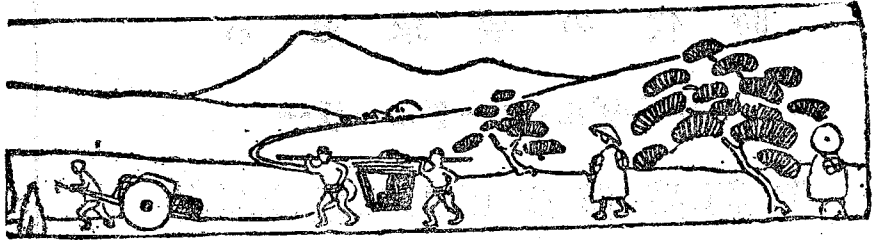
(J. Kemna. Breslan)

日本總代理店

エル・レイボルド商會

東京市丸の内郵船ビル五階

大阪市西區江戸堀江戸堀ビル



道路の改良 第九卷 第九號 目次

昭和二年九月一日發行

口 繪 完成された兵庫縣六甲ドライブウエー

論 說

道路の改良と建築線の指定……………丹羽七郎(二)

研 究

米國の交通行政に就て(一)……………武井群嗣(二)

巴里の舗装(ハ)……………三浦七郎(一八)

歐米に於ける混凝土道路の發達……………平川保一(二六)

鐵筋混凝土桁設計に就て……………田原秀男(三)

時 論

乗合自動車の主管省に就て
遞信省の反省を求め——訓令の不遵守を勸告す……………田中好(三)

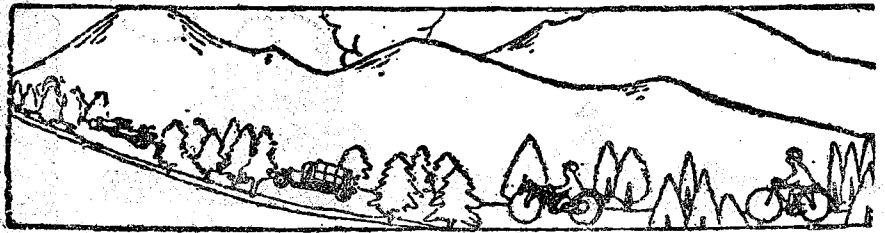
紹 介

六甲ドライブウエーと大循環道路の紹介……………田邊良忠(四)

混凝土舗装の設計……………小澤久太郎(五)

資 料

東京市郊外の土地區劃整理の概況……………高澤義智(六)



時

評

路

政

僧古

漫 錄

路 政 夜 話 (九)

武 井 群 嗣 (五)

仙臺市長と爲つた山口君

田 中 好 (七)

通 信

渡 歐 通 信

梶 井 照 藏 (九)

地 方 通 信

東北方面

(一〇)

京濱方面

北越方面

東海方面

近畿方面

中國方面

法 令

土地收用法上ノ關係人ニ關スル件通牒……運輸營業自動車ノ許可ニ關スル件……………(一九)

運輸營業自動車ノ許可ニ關スル稟伺其ノ他ノ手續ノ件通牒……質疑應答……………

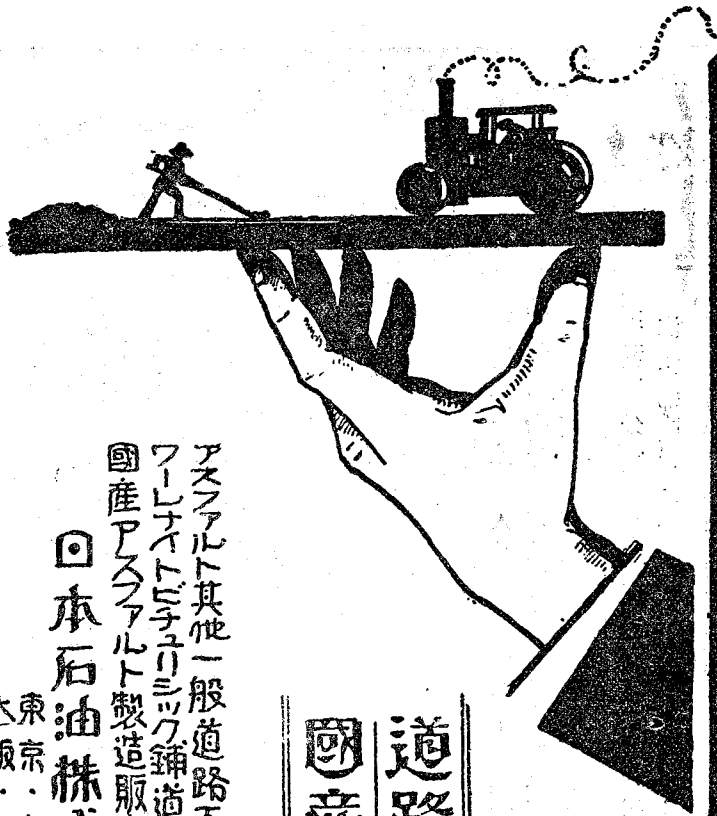
彙 報

調査部第四分科委員會……理事長岡隆一郎氏歸朝……内田副會長の渡歐……………(二三)

北海道支部講演會に講師派遣……道路改良講演會開催……………

○敍任辭令……………(二四)

○編輯室の内外……………(二五)

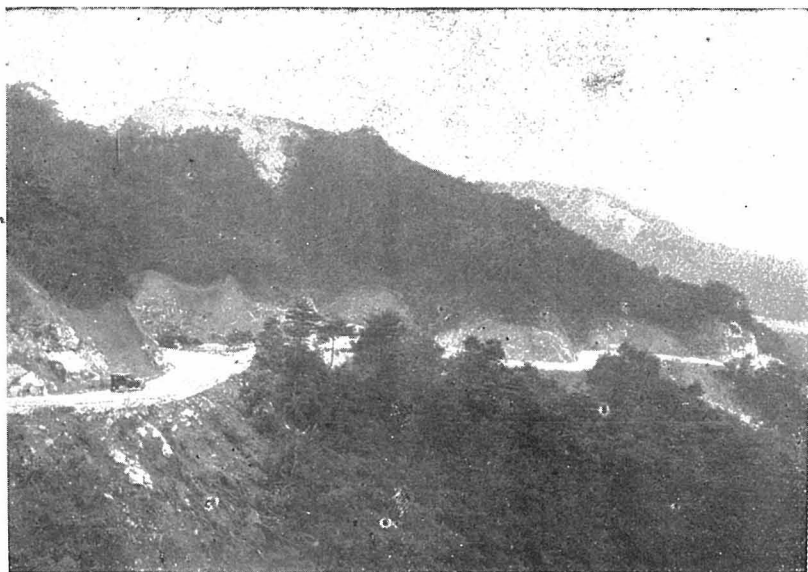


道路を支配する
 國産アスファルト

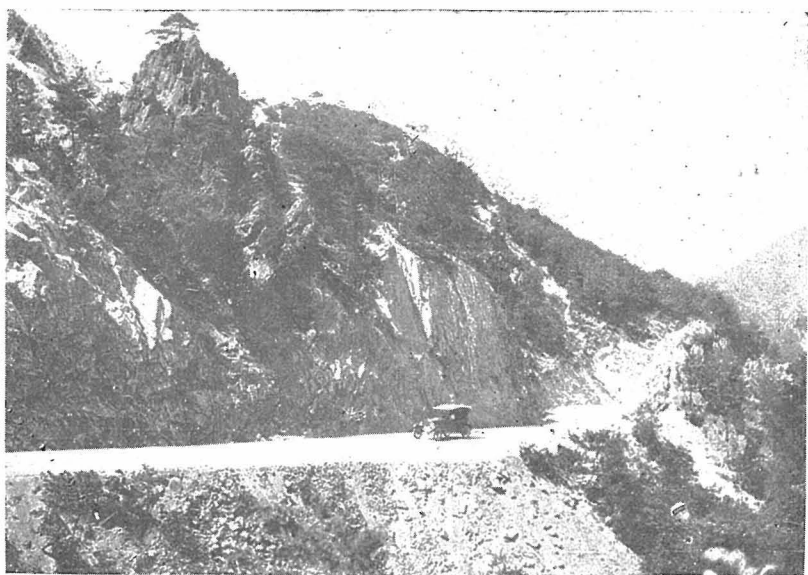
アスファルト其他一般道路工事請負
 フォルサイトビッチリミック舗道工事施工
 國産アスファルト製造販賣及工事

日本石油株式会社道路部

東京・丸の内有樂館
 大阪・西區江戶堀南通五
 下關・岬の里
 小樽・花園
 東京・四



一エウブイラド甲六縣庫兵たれさ成完



一エウブイラド甲六縣庫兵たれさ成完

(本誌記事参照)



設立 明治四十一年八月

資本金 壹千萬元

製産額 七拾萬樽

目下工場擴張工事中

土佐セメント

本社工場 高知市潮江

出張所

東京市京橋區三十間堀三丁目十五番

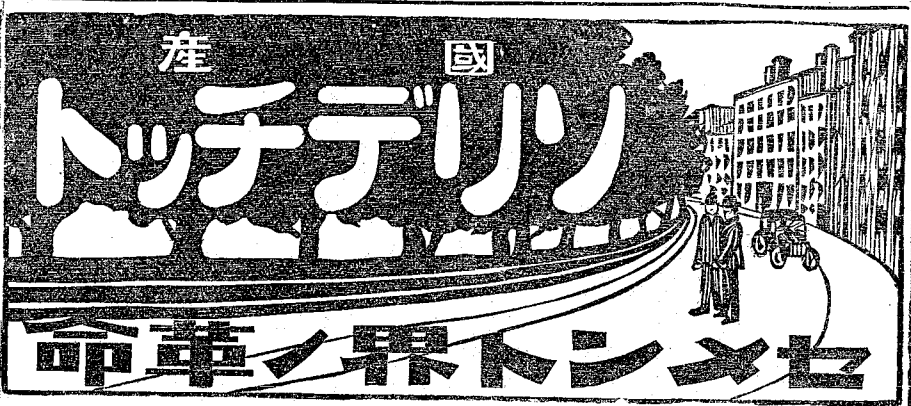
電話銀座

特長 三〇三五番
特長 一一〇六番

大阪市西區北堀江通り四丁目

電話新町

特長 二二三二〇番
特長 四二二一〇番



命 華 果 ト ン セ

販 工 本
賣 場 社
部 場 社

		満鐵中央大 試 験 所	阪工工業 試 験 所	東京工業 試 験 所
粉 末 度	900孔	% 0.2	0.12	0.58
	4900孔	% 6.0	1.36	10.14
凝 結 時 間	水 量	% 28.8	29.190	27.7
	溫 度	23.05c	21.09	19.09,
	初 發 時	2.34	3.48	3.09,
	終 結 時	5.28,	5.44	7.36,
膨 張 龜 裂	煮 沸	異狀ナシ	異狀ナシ	—
	淨 水	異狀ナシ	—	異狀ナシ
耐 伸 強 (純型)	一 週	59.0 kg	69.2 kg	
	四 週	69.3 kg	73.3 kg	
耐伸強 (1:3 モルタル)	一 週	30.5 kg	27.2 kg	30.4 kg
	四 週	41.0 kg	31.7 kg	39.0 kg
耐 壓 強 (純型)	一 週	494.3	513.0	655.5
	四 週	230.3 kg	328.5 kg	280.5 kg
耐壓強 (1:3 モルタル)	一 週	164.5 kg	229.5 kg	223.7 kg
	四 週	230.3 kg	328.5 kg	280.5 kg
参考耐壓試験花崗 砕石ヲ用ヒ1:1配合	一 週	487.5 kg		
	上 四 週	722.5 kg		

ソリデチツトはボーランドセメントの長を取り短を補つたものですから道路の舗装港灣の修築水路の工事倉庫橋梁等に使用すれば獨特の強度を發揮する事が出来るものであります。尙此度國産品の成績が判りましたから左に御知らせ致します。

東京市京橋區壘町八 片倉ビルディング一階 電話京橋自三三六九〇
 日本ソリデチツト株式会社
 東京市京橋區月島東 仲通七丁目六番地 電話京橋五七六六
 日本ソリデチツト株式会社工場
 横濱市山下町一九八 片倉會社出張所内 電話本局三三三三
 電話本局三三三三
 大阪市東區北濱町二丁目九〇片倉ビルディング内 電話本局三三三三
 電話鳥栖三三三三
 佐賀縣鳥栖町片倉會社内 電話山八三三三三
 朝鮮釜山驛前高島町片倉米穀肥料株式会社内 電話山八三三三三
 支那上海漢口路A九號日華蠶絲株式會社内 電話山八三三三三
 支那青島奉天路青島絲廠内 電話山八三三三三

昭和二年

道路の改良

九月一日

第九

九

第九