

THE GOOD ROADS

良改の路道

昭和二年七月二十五日
八月十五日發行
一月一回發行

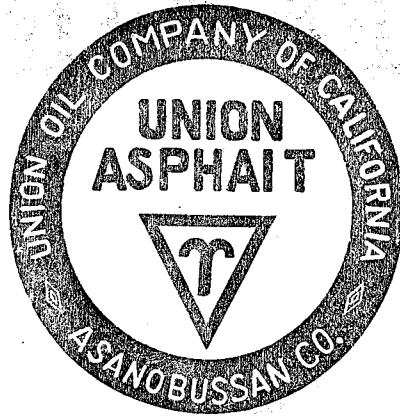


第九卷 第八號

道路改良會發行

用途

鋪裝用（道路、床、校廳）
 絶縁用（電力、電信、電話、ケーブル線、鐵管）
 防水用（地下鐵道、地下室陸根屋、マンホール貯水池、タンク）
 クッション用（電車軌道、高架鐵道、橋梁、コンクリート構造物）



特徴

品質均等。規格正確。純瀝青分最多量。
 延靱度最強。伸張度膠着力大。價格低廉。

米國カリフォルニアユニオン石油會社總代理店

ユニオン・アスファルト

淺野物産株式會社

東京丸ノ内海上ビルディング
 大阪瓦町山口ビルディング



セメント工業株式會社

東京市深川區東扇橋町三十二番地

電話 本所(73)二一四六〇番

路面鋪裝用
室内床張用

セメント製壓搾敷瓦

其他セメント加工品各種

用ルタルモトルアフスア

粉 石 水 寒

噸 百 日 一 額 產 生
廉 至 額 價 優 最 質

造製石碎種各。粉石種各

地番二卅町橋扇東區川深市京東

社會資合料資末礦旭

番六〇四二(73)所本話電

地 在 所 場 工

前驛孫下縣茨場工一第
前驛獲大縣同場工二第

◎工場ニ於ケル所用機械ノ重ナルモノハ左ノ如シ

一 ジャレイトリクラツシャー一クラツシンケロール

一 スチールボールミル

一 エイヤセバレーター



道路の改良 第九卷 第八號 目次

昭和二年八月一日發行

口 繪

竣功したる徳島縣の三好橋

論 說

村 の 道

小野 武夫(二)

研 究

最近に於ける道路改良の趨勢

藤井 眞透(八)

構造工學上の時事問題^(四)

青木 楠男(三)

膠灰混凝土の合理的混合

井口 眞造(七)

騒音を輕減する軌道の構造に就て

佐藤 利恭(四)

紹 介

道路交通法草案^(三)

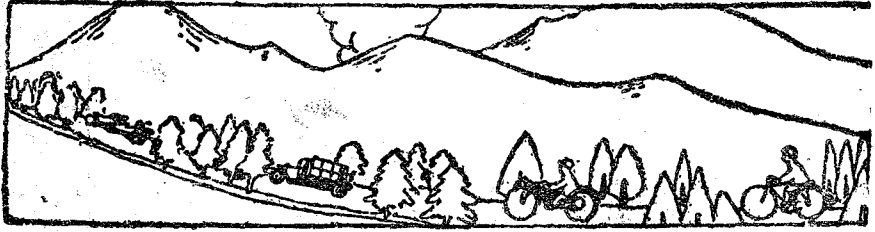
藤岡 長敏(三)

道路の視距

小澤 久太郎(四)

米國の自動車と道路費用

K T 生(望)



時評

漫畫

下川 四天(五)

道に對する要求
臺灣見聞記(二)

漫錄

丸山 丈作(六)
加藤 主計(七)

地方通信

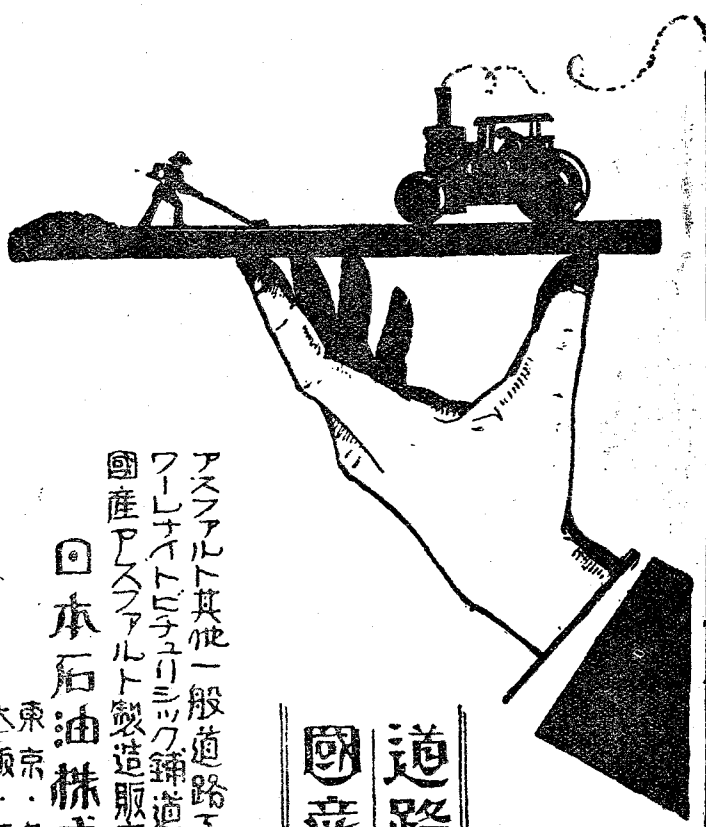
東北方面.....(七)
北陸方面.....東海方面.....近畿方面.....中國方面.....

法令

質疑應答.....(五)

彙報

牧野幹事の榮轉.....(六)
調査部第四分科委員會.....特別委員會開催.....谷口囑託の榮轉.....
○敘任辭令.....(八)
○編輯室の内外.....(三)

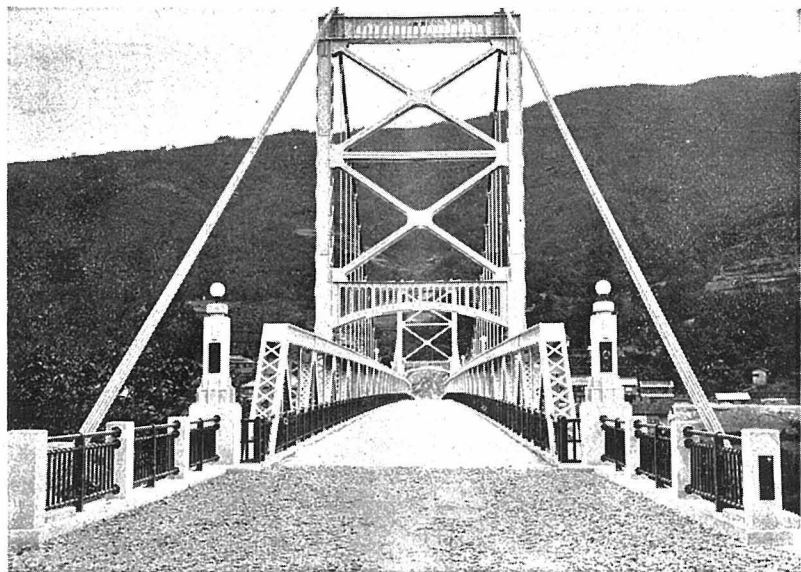


道路を支配する
 國産アスファルト

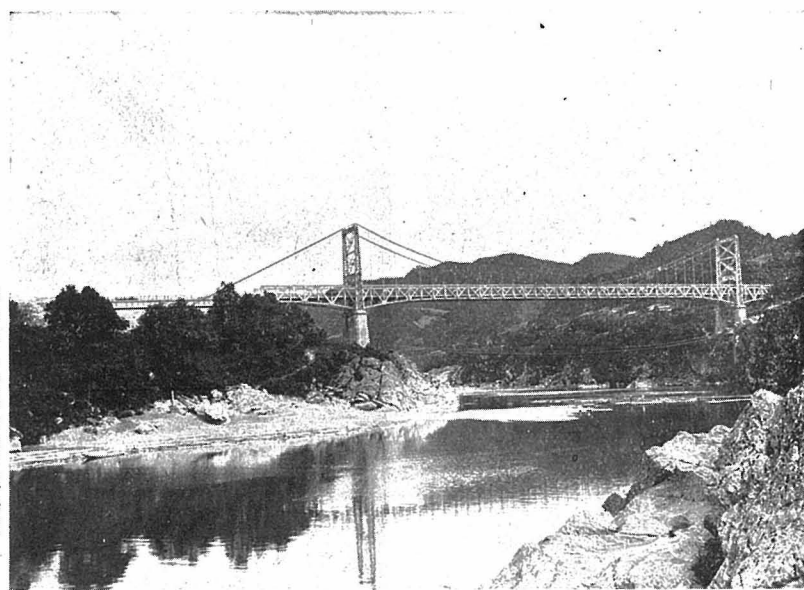
アスファルト其他一般道路工事請負
 ワルナイトビチユリミック鋪道工事施工
 國産アスファルト製造販賣及工事

日本石油株式会社道路部

東京・丸の内有楽館
 大阪・西區江戶堀南通五
 下関・岬の町
 小樽・花園町
 東京・丸の内有楽館
 大阪・西區江戶堀南通五
 下関・岬の町
 小樽・花園町



(面正)橋好三縣島徳るたし功竣



(面側)橋好三縣島徳るたし功竣

本誌第九卷第七號記事參照



設立 明治四十一年八月

資本金 壹千萬元

製産額 七拾萬樽

目下工場擴張工事中

土佐セメント

本社工場 高知市潮江

出張所

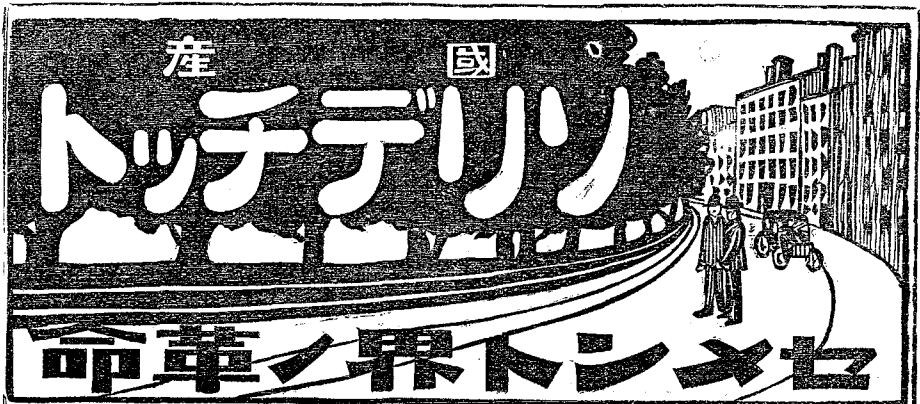
（東京市京橋區三十間堀三丁目十五番）

電話銀座 特長三〇三五番

大阪市西區北堀江通り四丁目

電話新町 特長二二三二〇番

特長四二二一〇番



本工本
社場社
販賣部

		滿鐵中央 試驗所	大阪工業 試驗所	東京工業 試驗所
粉 末 度	900孔	0.2%	0.12	0.5S
	4900孔	6.0%	1.36	10.14
凝 結 時 間	水 量	28.8%	29.190	27.7
	溫 度	23.05c	21.09	19.09,
	初 發	時 2.34	時 3.48	3.09,
	終 結	時 5.28,	5.44	時 7.36,
膨 張 龜 裂	煮 沸	異狀ナシ	異狀ナシ	—
	淨 水	異狀ナシ	—	異狀ナシ
耐 伸 強 (純型)	一 週	59.0 kg	69.2 kg	
	四 週	69.3 kg	73.3 kg	
耐伸強 (1:3 モルタル)	一 週	30.5 kg	27.2 kg	30.4 kg
	四 週	41.0 kg	31.7 kg	39.0 kg
耐 壓 強 (純型)	一 週	494.3	513.0	655.5
	四 週	230.3 kg	323.5 kg	280.5 kg
耐壓強 (1:3 モルタル)	一 週	164.5 kg	229.5 kg	223.7 kg
	四 週	230.3 kg	323.5 kg	280.5 kg
参考耐壓試驗花崗 碎石ヲ用ヒ1:1配合	一 週	487.5 kg		
	同 上 四 週	722.5 kg		

ソリテチツトはポーランドセメントの長を取り短を補つたものですから道路の舗装港海の修築
水路工事倉庫橋梁等に使用すれば獨特の強度を發揮する事が出来るのであります。尙此度國
品の成績が判りましたから左に御知らせ致します。

東京市京橋區墨町八 片倉ビルディング一階 電話京橋三一六九〇
 東京市京橋區月島東仲通七丁目六番地 日本ソリデチツト株式会社
 横濱市山下町一九八 片倉會社出張所内 電話京橋五七六六
 大阪市東區今橋町二丁目十一片倉ビルディング内 電話本局三〇四七〇
 佐賀縣島橋町片倉會社内 電話島橋三〇四七〇
 朝鮮釜山驛前高島町片倉米穀肥料株式會社内 電話釜山三三三三
 支那上海漢口路A九號日華製絲株式會社内 電話釜山三三三三
 支那青島奉天路青島絲廠内 電話釜山三三三三

昭和二年

道路の改良

八月一日

第九

卷八

號