

THE GOOD ROADS

良改の路道

昭和二年六月二十五日印刷
（毎月一回）



第九卷第七號

道路改良會發行

用途

鋪裝用 (道路、床、校廳)
 防水用 (地下鐵道、地下室陸根屋、マンホール貯水池、タンク)
 絶縁用 (電力、電信、電話ケーブル線、鐵管)
 クッション用 (電車軌道、高架鐵道、橋梁、コンクリート構造物)



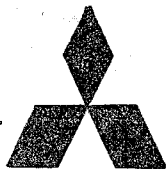
ユニオン・アスファルト

特徴

品質均等。規格正確。純瀝青分最多量。
 延靱度最強。伸張度膠着力大。價格低廉。
 米國カリフォルニアユニオン石油會社總代理店

淺野物産株式會社

東京丸の内海上ビルディング
 大阪瓦町山口ビルディング



永キ經驗

熟練セル職工

完全セル特

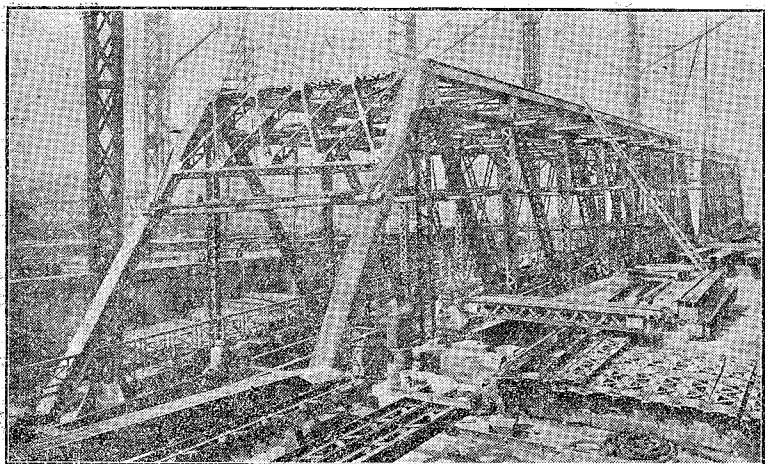
種設備

鐵橋

堅牢

廉價

優良



長野縣篠ノ井鐵橋

三菱神戸造船所製作

◎最近納入シタル主ナルモノ

内務省復興局法恩寺橋、親父橋、赤羽橋、江東橋、菊川橋、彈正橋、吉野橋、水道橋、鐵道省門司及鋼路架設鐵橋、兵庫縣加古川鐵橋、長野縣篠ノ井鐵橋、土佐電氣軌道株式會社鏡川鐵橋、播丹鐵道株式會社加古川鐵橋、小田原急行鐵道株式會社全線鐵橋等ニシテ何レモ噴々タル好評ヲ博シツ、アリ。

三菱造船株式會社

本店

東京丸ノ内

工場

- 長崎造船所 長崎市飽ノ浦
- 神戸造船所 神戸市和田崎町
- 彦島造船所 下關市外彦島
- 長崎兵器製作所 長崎市茂里町

研究所

東京本郷駒込



道路の改良 第九卷 第七號 目次

昭和二年七月一日發行

口 繪

改築成れる箱根國道より蘆の湖を望む

論 說

道路と其の改造

内田嘉吉(二)

歐米各國に於ける道路改良の助成(二)

丹羽七郎(八)

研 究

歐米自動車競争道の概況

牧野雅樂之丞(七)

巴里の舗装(七)

三浦七郎(二四)

構造工學上の時事問題(三)

青木楠男(三)

膠灰混凝土の合理的混合

井口眞造(五)

最近に於ける道路改良の趨勢

藤井眞透(四)

紹 介

道路交通法草案(二)

藤岡長敏(四)

隠れたる路政の先覺中島精一翁

武井群嗣(六)



時評



漫錄

新嘉坡の道路費

..... 綠延削滅居士(八)

交通閑話

..... 不二丘生(八)

臺灣見聞記(一)

..... 加藤主計(七)

路政雜觀

..... 田中生(三)

地方通信

東北方面.....

(一〇)

東海方面.....

近畿方面.....

中國方面.....

四國方面.....

法令

往來妨害被告事件.....

鐵道敷設の爲にする道路の占用又は改築に關する件通牒..... (一〇八)

質疑應答.....

彙報

水野會長の入閣.....

(一一)

本會理事會開催.....

宮崎通之助氏理事に就任.....

(一二)

支那に於ける道路の發達.....

自動車營業許可及取締に關する請願.....

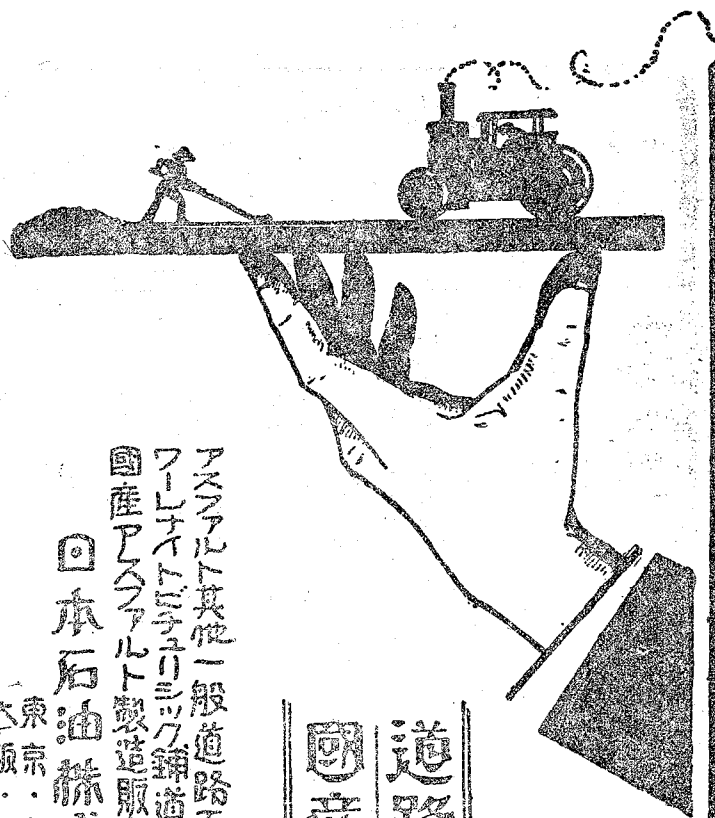
(一三)

○敍任辭令.....

(一四)

○編輯室の内外.....

(一五)

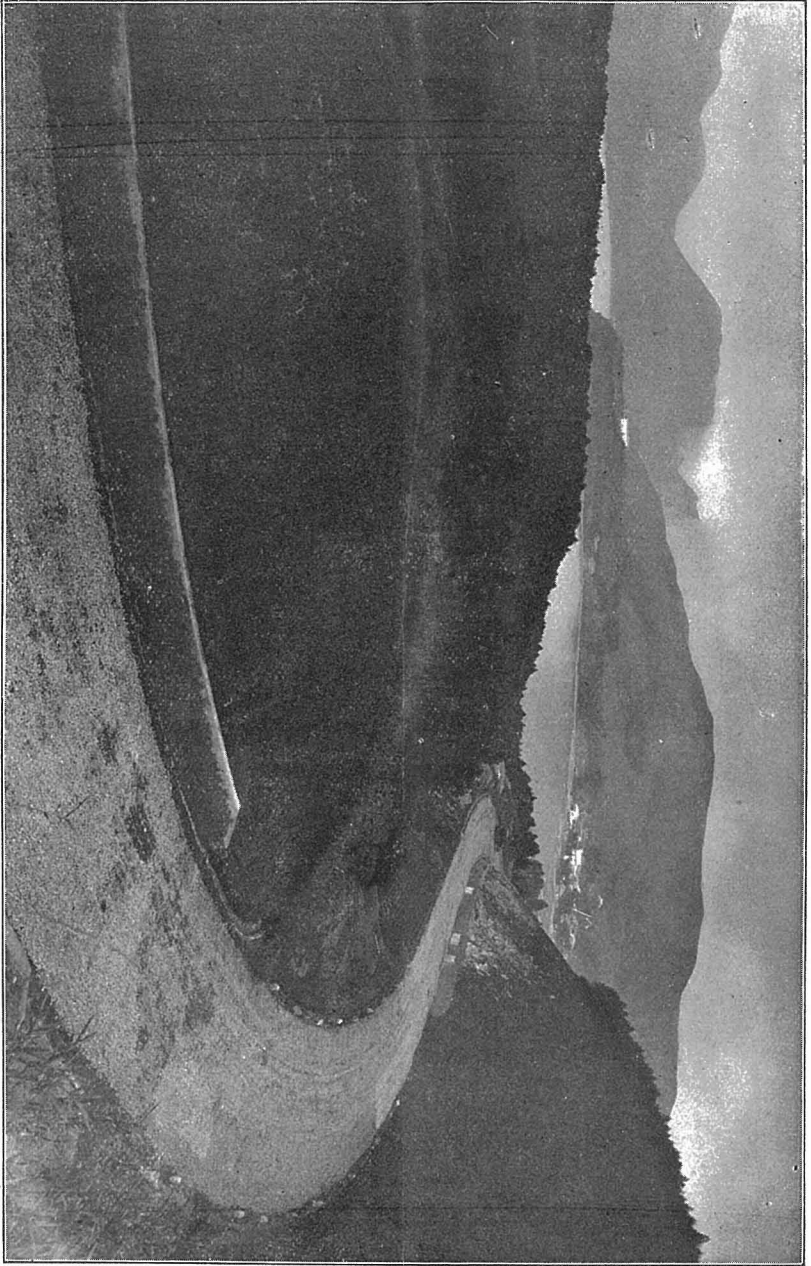


道路を支配する
 國産アスファルト

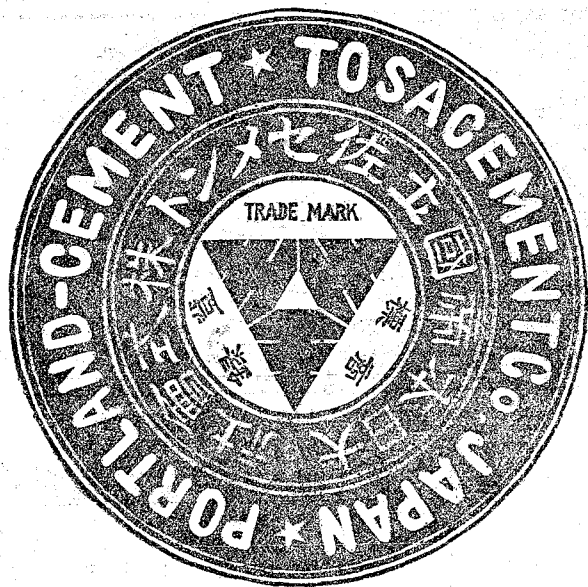
アスファルト其他一般道路工事請負
 フリナイトミツリミック舗道工事施工
 國産アスファルト製造販賣及工事

日本石油株式会社道路部

東京・丸の内有樂館
 大阪・西區江戸橋南通五
 下關・岬の号
 小樽・花園号
 東京・丸の内有樂館
 大阪・西區江戸橋南通五
 下關・岬の号
 小樽・花園号



む望を湖の蘆りよ道國根箱るれ成築改



設立 明治四十一年八月

資本金 壹 千 萬 圓

製産額 七 拾 萬 樽

目下工場擴張工事中

土佐セメント

本社工場 高知市潮江

出張所

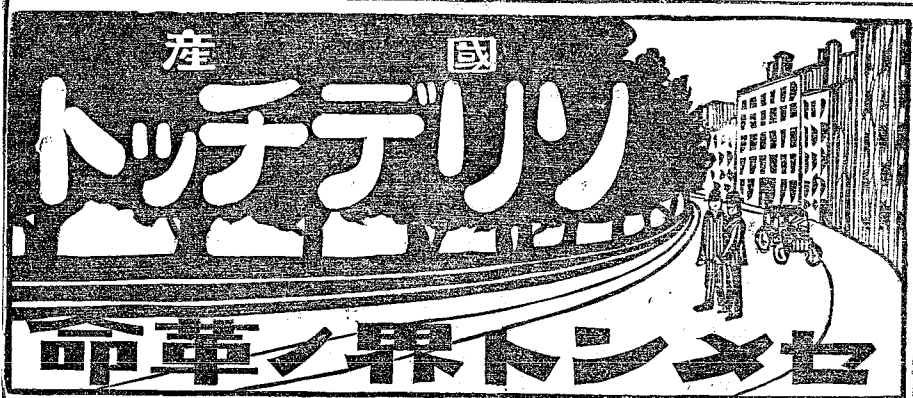
東京市京橋區三十間堀二丁目十五番

電話銀座 特長三〇三三五番

大阪市西區北堀江通り四丁目

電話新町 特長二二三二〇番

特長四二二一〇番



販 工 本
賣 場 社
部 場 社

		滿鐵中央 試驗所	大阪工業 試驗所	東京工業 試驗所
粉 末 度	900孔	% 0.2	0.12	0.53
	4900孔	% 6.0	1.36	10.14
凝 結 時 間	水 量	% 28.8	29.190	27.7
	温 度	23.05c	21.09	19.09,
初 發	時	2.74	3.48	3.09,
	時	5.28,	5.44	7.36,
膨 張 龜 裂	煮 沸	異狀ナシ	異狀ナシ	—
	淨 水	異狀ナシ	—	異狀ナシ
耐 伸 強 (純型)	一 週	50.0 kg	69.2 kg	
	四 週	69.3 kg	73.3 kg	
耐伸強 (1:3 モルタル)	一 週	30.5 kg	27.2 kg	30.4 kg
	四 週	41.0 kg	31.7 kg	39.0 kg
耐 壓 強 (純型)	一 週	494.3 kg	513.0 kg	655.5 kg
	四 週	230.3 kg	328.5 kg	280.5 kg
耐壓強 (1:3 モルタル)	一 週	164.5 kg	229.5 kg	223.7 kg
	四 週	230.3 kg	328.5 kg	280.5 kg
参考耐壓試驗花崗 碎石ヲ用ヒ1:1配合	一 週	487.5 kg		
	上 四 週	722.5 kg		

ソリテチントはボーランドセメントの長を取り短を補つたものですから道路の舗装港灣の修築
 産水工路の成績が判りましたから左に御知らせ致します。

東京市京橋區墨町八 片倉ビルテツチツト 電話京橋三六一九〇
 日本ソリテツト株式会社
 東京市京橋區月島東仲通七丁目六番地 電話京橋五七六六
 日本ソリテツト株式会社工場
 横濱市山下町一九八 片倉會社出張所内 電話本局三九七二
 電話本局三九七二
 大阪市東區今橋町二丁目十一片倉ビルテツチツト内 電話本局三三三三
 電話本局三三三三
 佐賀縣鳥栖町片倉會社内 電話鳥栖三三三三
 朝鮮釜山驛前高島町片倉米穀肥料株式會社内 電話釜山三三三三
 支那上海漢口路A九號日華蠶絲株式會社内 電話釜山三三三三
 支那青島奉天路青島絲廠内 電話釜山三三三三

昭和二年

道路の改良

七月一日

第九卷

第七號

第九卷
第七號