

路面鋪裝用

室内床張用

セメント製壓搾敷瓦

其他セメント加工品各種



# セメント工業株式會社

東京市深川區東扇橋町三十二番地

電話 本所(73)二四六〇番

アスファルトモタル用

## 寒水石粉

生産額一 日百噸  
品質最優 價額至廉

各種石碎製造

東京市深川區東扇橋町卅二番地

## 旭礦末資料合資會社

電話本所(73)二四六〇番

工場所在地

第一工場 茨城縣下孫驛前

第二工場 茨城縣大甕驛前

◎工場ニ於ケル所用機械ノ重ナルモノハ左ノ如シ

一 ジャレトリクラツシヤー

一 スチールボールミル

一 エイヤセバレーター

昭和二年度道府縣道路橋梁費調

備考	常					臨時			繼續		
	道路修繕費	橋梁修繕費	修路工夫費	渡船揚費	其ノ他	道路費	橋梁費	其ノ他	計	其ノ他	
北海道	四五,〇七六	二八,〇五八	六,一九九	三,七二〇	二,三三三	一〇,〇〇〇	五,三三三	一八,三五〇	七九,七九七	(土木費全部)	
青森	二五,七九〇	四,八八二			三,七〇〇	六,四四九	三,三三三	三九	二,八五〇		
岩手	一九,七四四	四,二三四			一,〇〇〇	五,〇三三	六,七九〇	一,五〇〇	一五,〇〇〇		
宮城	一五,〇〇〇	七,五〇八			七〇〇	四,〇〇〇	三,〇〇〇	一〇,〇〇〇	五〇,〇〇〇		
山形	一五,〇〇〇	三,〇〇〇			三,八〇〇	四,三三〇	三,〇〇〇	五,三三〇	一〇,〇〇〇		
秋田	一五,〇〇〇	三,〇〇〇			三,八〇〇	四,三三〇	三,〇〇〇	五,三三〇	一〇,〇〇〇		
茨城	一五,〇〇〇	三,〇〇〇			三,八〇〇	四,三三〇	三,〇〇〇	五,三三〇	一〇,〇〇〇		
福島	一五,〇〇〇	三,〇〇〇			三,八〇〇	四,三三〇	三,〇〇〇	五,三三〇	一〇,〇〇〇		
栃木	一五,〇〇〇	三,〇〇〇			三,八〇〇	四,三三〇	三,〇〇〇	五,三三〇	一〇,〇〇〇		
群馬	一五,〇〇〇	三,〇〇〇			三,八〇〇	四,三三〇	三,〇〇〇	五,三三〇	一〇,〇〇〇		
埼玉	一五,〇〇〇	三,〇〇〇			三,八〇〇	四,三三〇	三,〇〇〇	五,三三〇	一〇,〇〇〇		
千葉	一五,〇〇〇	三,〇〇〇			三,八〇〇	四,三三〇	三,〇〇〇	五,三三〇	一〇,〇〇〇		
東京	一五,〇〇〇	三,〇〇〇			三,八〇〇	四,三三〇	三,〇〇〇	五,三三〇	一〇,〇〇〇		
神奈川	一五,〇〇〇	三,〇〇〇			三,八〇〇	四,三三〇	三,〇〇〇	五,三三〇	一〇,〇〇〇		
新潟	一五,〇〇〇	三,〇〇〇			三,八〇〇	四,三三〇	三,〇〇〇	五,三三〇	一〇,〇〇〇		
富山	一五,〇〇〇	三,〇〇〇			三,八〇〇	四,三三〇	三,〇〇〇	五,三三〇	一〇,〇〇〇		
石川	一五,〇〇〇	三,〇〇〇			三,八〇〇	四,三三〇	三,〇〇〇	五,三三〇	一〇,〇〇〇		
福井	一五,〇〇〇	三,〇〇〇			三,八〇〇	四,三三〇	三,〇〇〇	五,三三〇	一〇,〇〇〇		
山梨	一五,〇〇〇	三,〇〇〇			三,八〇〇	四,三三〇	三,〇〇〇	五,三三〇	一〇,〇〇〇		
長野	一五,〇〇〇	三,〇〇〇			三,八〇〇	四,三三〇	三,〇〇〇	五,三三〇	一〇,〇〇〇		
岐阜	一五,〇〇〇	三,〇〇〇			三,八〇〇	四,三三〇	三,〇〇〇	五,三三〇	一〇,〇〇〇		
静岡	一五,〇〇〇	三,〇〇〇			三,八〇〇	四,三三〇	三,〇〇〇	五,三三〇	一〇,〇〇〇		
愛知	一五,〇〇〇	三,〇〇〇			三,八〇〇	四,三三〇	三,〇〇〇	五,三三〇	一〇,〇〇〇		
三重	一五,〇〇〇	三,〇〇〇			三,八〇〇	四,三三〇	三,〇〇〇	五,三三〇	一〇,〇〇〇		
滋賀	一五,〇〇〇	三,〇〇〇			三,八〇〇	四,三三〇	三,〇〇〇	五,三三〇	一〇,〇〇〇		
京都	一五,〇〇〇	三,〇〇〇			三,八〇〇	四,三三〇	三,〇〇〇	五,三三〇	一〇,〇〇〇		
大阪	一五,〇〇〇	三,〇〇〇			三,八〇〇	四,三三〇	三,〇〇〇	五,三三〇	一〇,〇〇〇		
兵庫	一五,〇〇〇	三,〇〇〇			三,八〇〇	四,三三〇	三,〇〇〇	五,三三〇	一〇,〇〇〇		
奈良	一五,〇〇〇	三,〇〇〇			三,八〇〇	四,三三〇	三,〇〇〇	五,三三〇	一〇,〇〇〇		
和歌山	一五,〇〇〇	三,〇〇〇			三,八〇〇	四,三三〇	三,〇〇〇	五,三三〇	一〇,〇〇〇		
鳥取	一五,〇〇〇	三,〇〇〇			三,八〇〇	四,三三〇	三,〇〇〇	五,三三〇	一〇,〇〇〇		
岡山	一五,〇〇〇	三,〇〇〇			三,八〇〇	四,三三〇	三,〇〇〇	五,三三〇	一〇,〇〇〇		
広島	一五,〇〇〇	三,〇〇〇			三,八〇〇	四,三三〇	三,〇〇〇	五,三三〇	一〇,〇〇〇		
山口	一五,〇〇〇	三,〇〇〇			三,八〇〇	四,三三〇	三,〇〇〇	五,三三〇	一〇,〇〇〇		
徳島	一五,〇〇〇	三,〇〇〇			三,八〇〇	四,三三〇	三,〇〇〇	五,三三〇	一〇,〇〇〇		
香川	一五,〇〇〇	三,〇〇〇			三,八〇〇	四,三三〇	三,〇〇〇	五,三三〇	一〇,〇〇〇		
愛媛	一五,〇〇〇	三,〇〇〇			三,八〇〇	四,三三〇	三,〇〇〇	五,三三〇	一〇,〇〇〇		
高知	一五,〇〇〇	三,〇〇〇			三,八〇〇	四,三三〇	三,〇〇〇	五,三三〇	一〇,〇〇〇		
福岡	一五,〇〇〇	三,〇〇〇			三,八〇〇	四,三三〇	三,〇〇〇	五,三三〇	一〇,〇〇〇		
佐賀	一五,〇〇〇	三,〇〇〇			三,八〇〇	四,三三〇	三,〇〇〇	五,三三〇	一〇,〇〇〇		
長崎	一五,〇〇〇	三,〇〇〇			三,八〇〇	四,三三〇	三,〇〇〇	五,三三〇	一〇,〇〇〇		
熊本	一五,〇〇〇	三,〇〇〇			三,八〇〇	四,三三〇	三,〇〇〇	五,三三〇	一〇,〇〇〇		
大分	一五,〇〇〇	三,〇〇〇			三,八〇〇	四,三三〇	三,〇〇〇	五,三三〇	一〇,〇〇〇		
宮崎	一五,〇〇〇	三,〇〇〇			三,八〇〇	四,三三〇	三,〇〇〇	五,三三〇	一〇,〇〇〇		
鹿児島	一五,〇〇〇	三,〇〇〇			三,八〇〇	四,三三〇	三,〇〇〇	五,三三〇	一〇,〇〇〇		
沖繩	一五,〇〇〇	三,〇〇〇			三,八〇〇	四,三三〇	三,〇〇〇	五,三三〇	一〇,〇〇〇		
總計	二,八七〇,九三三	三,一五三,一九八	三〇三,一九〇	二五,四七四	七,七八五	九,三三四,三四四	二,四八八,〇三三	二,二六六,八八八	一〇,〇六八,六三三	四,八八六,八八八	三三,一九五

一 豫算科目ノ設定方法各府縣ニ様ナラス從ツテ本表費目ハ其ノ之ニ相當スト認ムヘキモノニシテ明瞭ニ區別シ得ルモノノミヲ掲記シタリ  
 二 本表中(道、橋加算)トアルハ豫算ニ道路橋梁費トシテ計上セラレタルモノニシテ總計ニ於テハ之ヲ道路費ニ合算セリ



# 土 白 酸 硅

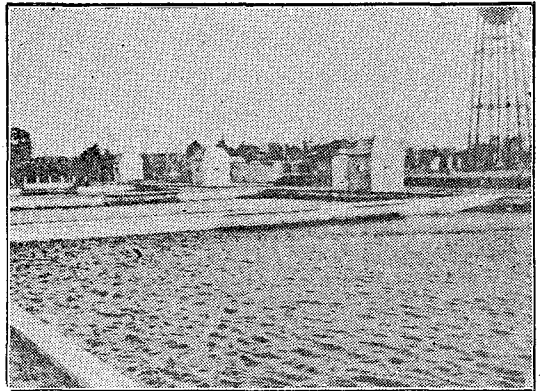
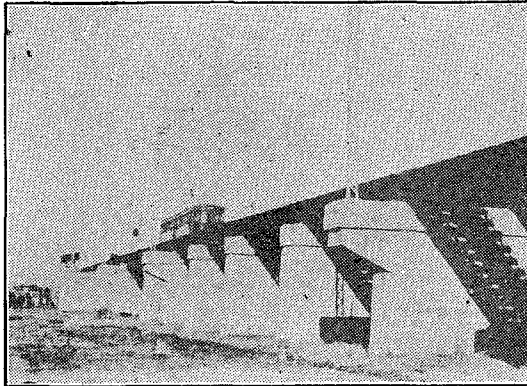


登錄  
商標

理想的

アスファルト  
及びセメント  
調合材

兩寫眞ハ共ニ本品御採用絶大ナル  
御推賞ヲ博シタルモノ、一ニシテ  
左ハ東京府御施工京濱國道高架線  
橋脚下ハ川崎市御施工水道浄水場  
ノ一端ナリ



本 社 國 柱 合 名 會 社

電 話 牛 込 三 七 六 番

東 京 市 外 高 田 町 雜 司 谷 七 八

第 一 工 場 琦 玉 縣 松 山 町 松 山 驛 內

第 二 工 場 同 戶 坂 町 戶 坂 驛 內

橫濱市セメント試驗所耐壓強度試驗

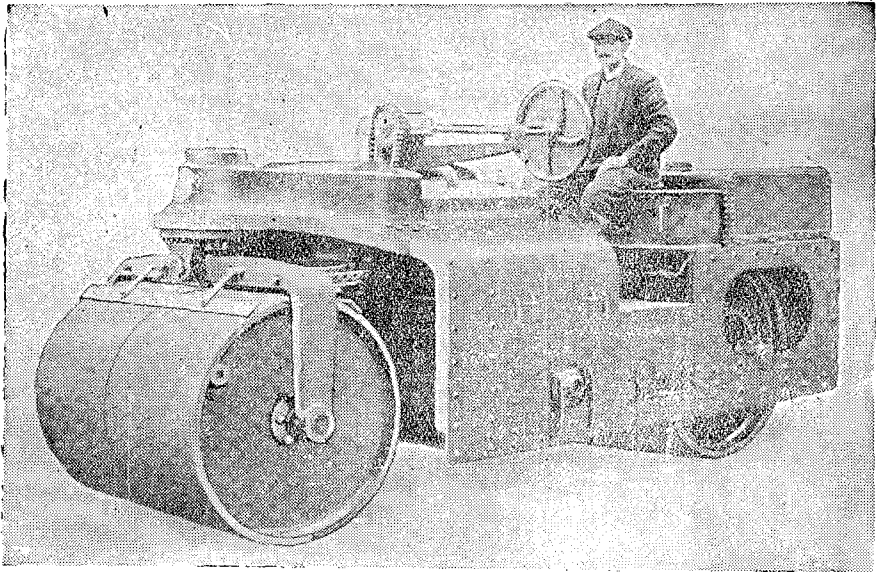
(型錄及各所試驗成績表贈呈)

セメント	硅酸白土	砂	配合率(容積)			三ヶ月耐壓		
			四週耐壓	淡水中	海水中			
一、〇〇	—	二	三九八	四四一	四四一	四九八	四九八	四八四
〇、七〇	〇、三〇	二	四六九	四九八	五五五	五一二	六六八	六八三
〇、六〇	〇、四〇	二	四一二	四六九	四九八	四八四	六五四	六五四
〇、五〇	〇、五〇	二	三九八	四一二	四五五	四一二	五六九	五八三

昭  
和  
二  
年  
五  
月  
二  
十  
五  
日  
發  
行  
刷  
一  
每  
日  
月  
發  
一  
行  
回

# BARFORD & PERKINS LTD.

THE HIGHEST GRADE  
**MOTOR ROLLERS**  
 IN THE WORLD



Foy Asphaltic Compounds and Bituminous Carpeting.

QUICK REVERSE POWER STEERING

THREE SPEEDS

6-8 tons.

倫門神  
 敦司戶

店商多範

名東經  
 古京育  
 屋京育

町口川區西市阪大店本