

路面鋪裝用

室内床張用

セメント製壓搾敷瓦

其他セメント加工品各種



セメント工業會社

株式會社

東京市深川區東扇橋町三十二番地

電話 本所(73)二四六〇番

用ルタルモトルアフスア

寒 水 石 粉

噸 百 日 一 額 産 生

廉 至 額 價 優 最 質

造製石碎種各。粉石種各

地 番 二 卅 町 橋 扇 東 區 川 深 市 京 東

旭 礦 末 資 料 合 資 會 社

番 六 〇 四 二 (73) 所 本 話 電

地 在 所 場 工

前 驛 孫 下 縣 茨 場 工 一 第

前 驛 薺 大 縣 同 場 工 二 第

◎工場ニ於ケル所用機械ノ重ナルモノハ左ノ如シ

一 ジャレートリクラツシヤー

一 スチールボールミル

一 エイヤセバレーター

土木建築工事

防水工事

耐酸工事

道路並ニ運動場舗装工事

〔現今最も優秀ナル成績ヲ舉ゲツツアル米國ジエナスコ、アスファルト製品ヲ用フ純米國式施工法〕

米國バーバー、アスファルト會社關東總代理店

都市土木株式會社

東京市麴町區有樂町一丁目一番地(三菱二十一號館)

電話 大手 五一八四番

目品賣販

トリニタツド、レーキ、アスファルト

ジエナスコ、アスファルト、フェルト

ジエナスコ耐水アスファルト

マスチツク用アスファルト

ジエナスコ、アスファルト、ルーフィング

ジエナスコ、ルーフィング、アスファルト

其他ジエナスコ製品各種

近刊豫告・豫約註文に應ず

工學博士 市瀬 恭次郎 閣下序
 工學士 島 重 次 閣下 閱
 工學士 三 輪 周 藏 氏 共 著
 工學士 萩原 俊 一 氏 共 著

河川工法

◇發行豫定日昭和貳年貳月下旬
 定價金五圓 送料内地參拾錢
 本書 菊判脊皮クロース上製
 附圖 菊判總クロース上製

本書の特徴

- 一 理論ヨリ實施ヲ主トシタル書籍ナリ
- 二 日本全國各地ニ於テ施行サレツ・アル河川工法ヲ總テ網羅セリ
- 三 各工法毎ニ施行スル個所ノ適否ヲ示シ施工方法竝材料、職工、人夫ノ所要數量ヲ詳記シ且施工上ノ注意ヲ懇切ニ説明シ机上ト實地ト比較スルノ便ヲ計リタル良書ニシテ河川ニ從事スル技術者ニハ缺ク可カラサル好參考書ナリ
- 四 内容ハ極ク平易ナル文章ヲ以テ懇切ニ説明シアルヲ以テ初學者ト雖モ之ヲ一讀セハ直チニ設計實施シ得ル知識ヲ會得スヘシ
- 五 河川工事設計竝ニ監督上必要ナル諸表ヲ添附セリ

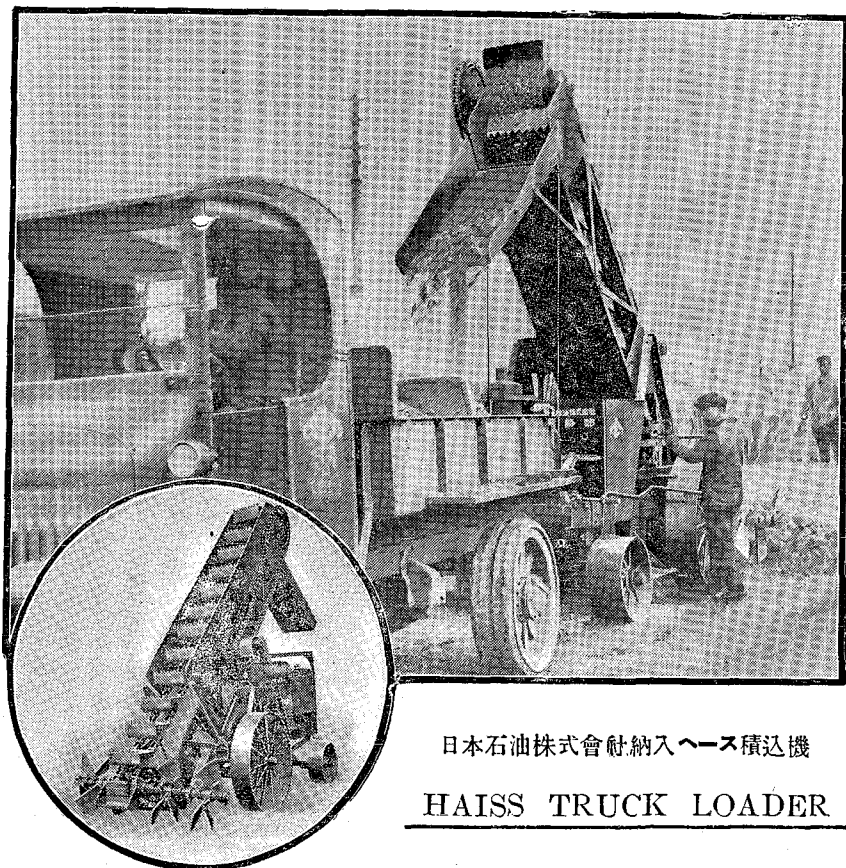
本書
 說明書約一三〇頁
 一位代價表約 八〇頁
 參考諸表約 二五頁
 寫 眞 約一〇〇圖
 附圖 說明圖面 一七五頁

發行所

東京市小石川區諏訪町五六
 電話小石川二三七九番
 振替東京七一七五八番

常磐書房

内容目次御申越次第進呈



日本石油株式會社納入ヘース積込機

HAISS TRUCK LOADER

ヘース積込機

砂利、砂、石炭又は土砂を貨物自動車へ積込には機械力に依る方が自動車の能率を高め非常に時と金との經濟でありますことは最早疑なき事實であります。殊にヘース積込機は米國デヨーヂ・ヘース・マニユフアクチャーリング會社獨特の設計に依り製作せられましたものでありますから到底他機の追隨し得ない幾多の特長を持つて居ります。詳細は型錄に記載してありますから型錄を御請求下さい早速御送り致します

米國デヨーヂ・ヘース・マニユフアク
チャーリング會社總代理店

株式會社 東洋工業社

本社 東京丸ビル七階七六六・七八號室

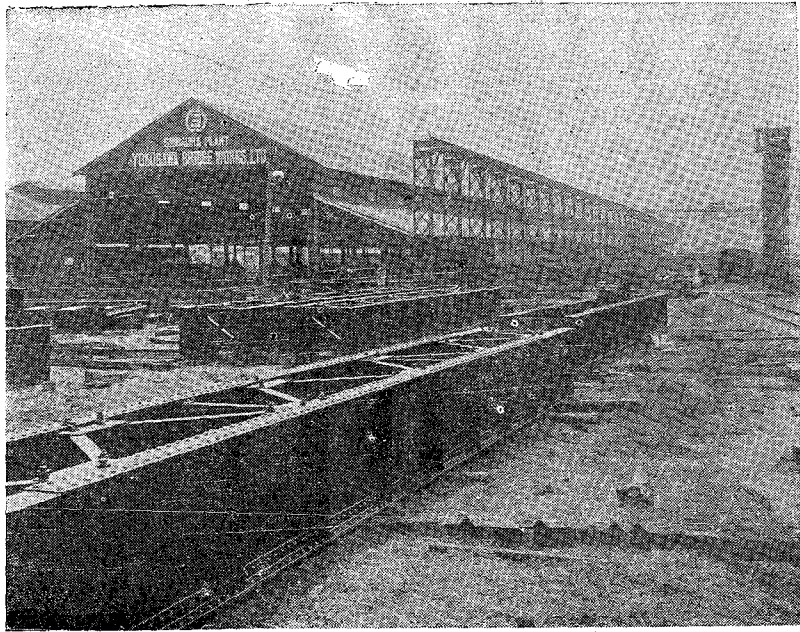
電話牛込 長谷五番 三三番
空函番 空函番

出張所 大阪市東區今橋一丁目

帝國ビル 四階

電話本局長二七一四番

鐵骨家屋
鐵塔
鐵管



鐵橋
鐵棧橋
其他附帶業務

部 一 / 場 工 浦 芝 社 弊

株式會社

橫河橋梁製作所

東京芝區月見町一丁目七番地

電話高輪園二七六六番

大阪工場

港區南境川町八六番地

電話 二五八二番
話園 二五八三番
西 二五八四番

東京工場

芝區月見町一丁目七番地

電話高輪三九七〇番