

THE GOOD ROADS

良改の路道

正十五年十月一日發行（日發行）



第八卷 第十號

道路改良會發行

用途

鋪裝用 (道路、床、校廳)
 絶縁用 (電力、電信、電話)
 防水用 (地下鐵道、地下室陸根屋、マンホール貯水池、タンク)
 クッション用 (電車軌道、高架鐵道、橋梁、コンクリート構造物)



ユニオンアスファルト

特徴

品質均等。規格正確。純瀝青分最多量。
 延靱度最強。伸張度膠着力大。價格低廉。

米國カリフォルニアユニオン石油會社總代理店

淺野物産株式會社

東京丸の内海上ビルディング
 大阪瓦町山口ビルディング



ジエムシー 號貳噸車

道路の改良に無くて成らぬ

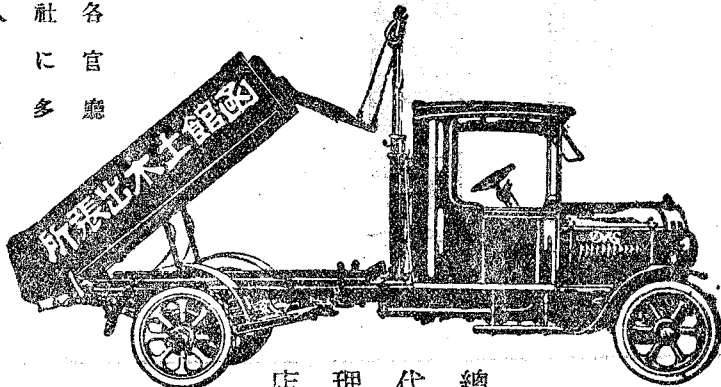
理想的貨物自動車

目的を完全に遂行す

主なる納入先

鐵道省	內務省	復興局	東京府	東京市
神奈川縣	茨城縣	北海道廳	臺灣總督府	

其他各官廳
諸會社に多
數納入



總代理店

東京 瀨梁自動車株式會社

大阪・名古屋・博多・濱崎・仙臺・大仁・紐育

◇ 道 路 改 良 叢 書 ◇

出版廣告

ウキリアム、エー、バセツト著

内務事務官 飯沼一省譯

受益者負擔制度

一代 金 一部金八拾錢（外に郵税金二錢）着金順にて發送す

二申込方法 冊數及配本先を明記すること

三申込期限 至急申込まれたし

四申込先 東京市麹區大手町一丁目内務省構内道路改良會

社 團 法 人 道 路 改 良 會

土木建築
請負業



橋本組工業合資會社

本社 東京市神田區永富町六番地

電話 大手 六〇二七番
八五九番

代表社員 長 義 三 郎

支店 橫濱市辨天通り三ノ四二番地

電話 橫濱 二二九番

出張所 栃木縣足尾町二一四四番地

電話 足尾 二二三番



道路の改良 第八卷 第十號 目次 大正十五年十月一日發行

口 繪

竣功したる御幸橋(正面と側面)

論 說

都市の道路に就て 有賀長文(二)

研 究

巴里の舗装(四) 三浦七郎(六)

「セメント」急硬劑鹽化「カルシウム」に就て(二) 三木榮三(二)

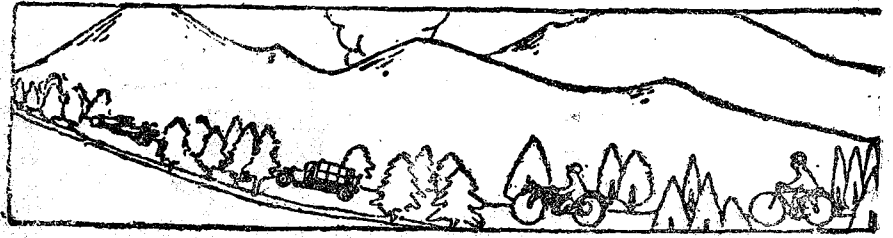
自動車専用道路の趨勢 小林尋次(二六)

時 評 (三)

紹 介

ウキリアム・エノー氏の講演 藤岡長敏(四)





漫 録

時勢に後れたるが故に

玉藻生(四)

通 信

神戸たより.....田邊生(五)

地 方 通 信

東北方面.....(五)

關東方面.....東海方面.....近畿方面.....四國方面.....九州方面

法 令

道路費國庫補助規定の改正.....(五)

道路關係の内務省通牒.....認可條例.....質疑應答

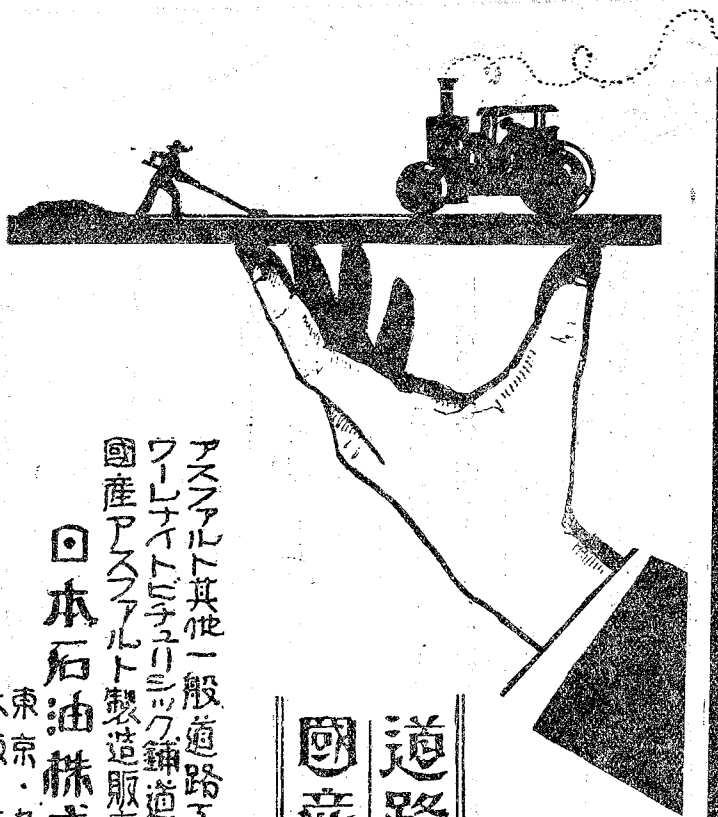
彙 報

本會理事會の開催.....(三)
 北海道拓殖計畫に關する陳情.....我國道路舗装の面積.....土木費總額と其の負擔者の調査

叙 任 辭 令.....(六)

編輯室の内外.....(七)

附錄 内務大臣指定府縣道路線一覽

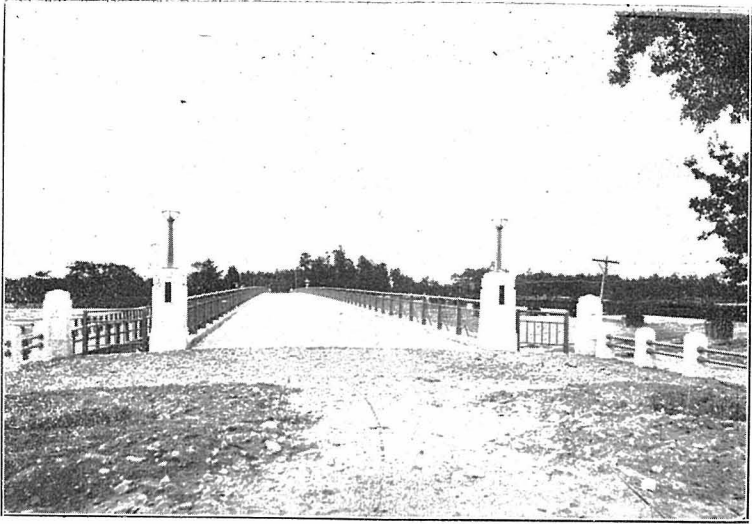


道路を支配する
 國産アスファルト

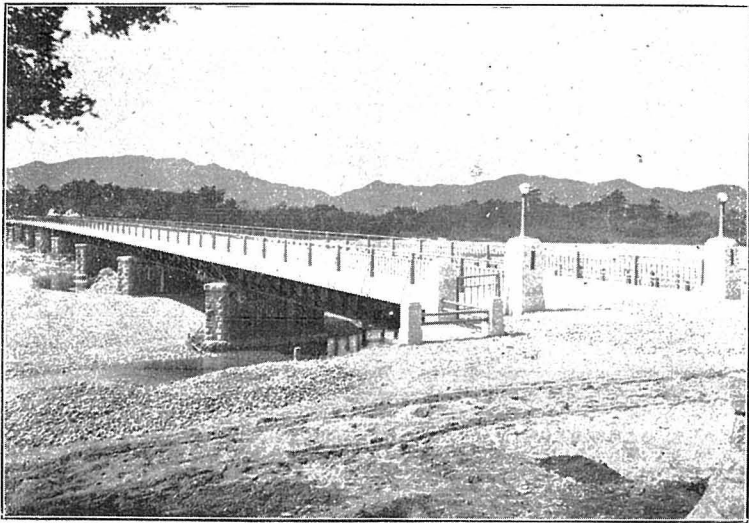
アスファルト其他一般道路工事請負
 フーライトヒタリシツク鋪道工事施工
 國産アスファルト製造販賣及工事

日本石油株式会社道路部

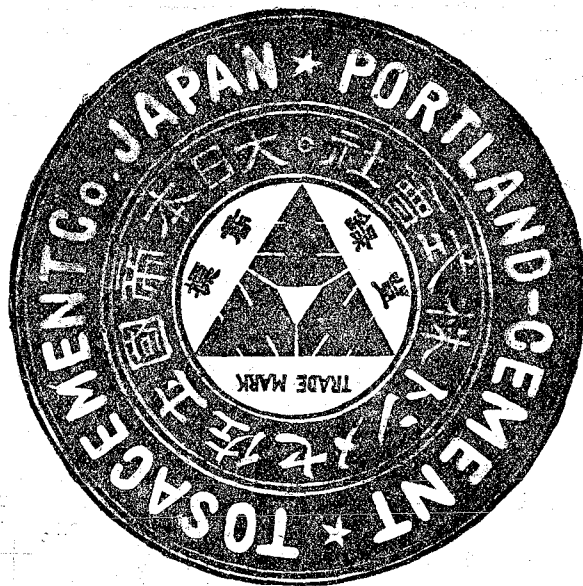
東京・丸の内有樂館
 大阪・西區江戸堀南通五
 下關・卯の字七九
 小樽・花園町東四



(面正) 橋幸御ルタシ功竣



(面側) 橋幸御ルタシ功竣



設立 明治四十一年八月

資本金 壹 千 萬 圓

製産額 七 拾 萬 樽

目下工場擴張工事中

土佐セメント

本社工場 高知市潮江

出張所

東京市京橋區三十二間堀三丁目十五番

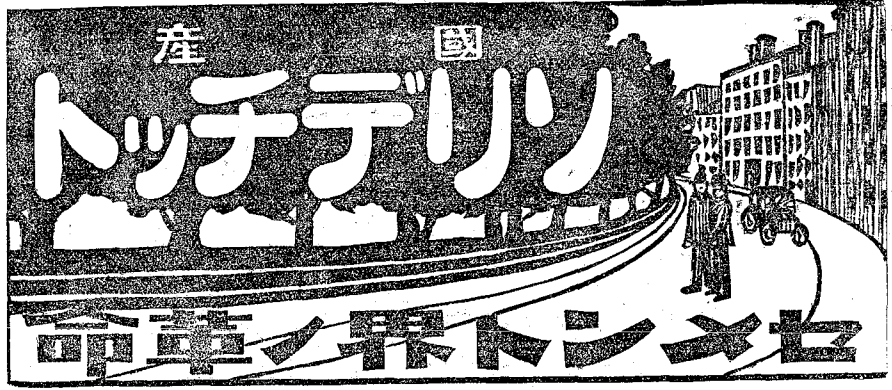
電話銀座

特長 三三〇三五番
長 一一〇六番

大阪市西區北堀江通り四丁目

電話新町

特長 二二三二〇番
特長 二一五五番



ソリヂチツトはボーランドセメントの長を取り短を補つたものですから道路の舗装港灣の修築水路工事倉庫橋梁等に使用すれば獨特の強度を發揮する事が出来るものであります。尙此度國産品の成績が判りましたから左に御知らせ致します。

		東京工業 試験所	大阪工業 試験所	中央 試験所	鐵 試験所
粉 未 度	900孔	0.12	0.12	0.2	0.2
	4900孔	10.14	1.36	6.0	6.0
凝 結 時 間	水 量	27.7	29.190	28.8	28.8
	溫 度	19.09,	21.09	23.05c	23.05c
	初 發 時	3.09,	3.48	2.34	2.34
	終 結 時	7.36,	5.44	5.28,	5.28,
膨 張 龜 裂	煮 沸 異 狀 ナシ	—	異 狀 ナシ	異 狀 ナシ	異 狀 ナシ
	淨 水 異 狀 ナシ	異 狀 ナシ	—	異 狀 ナシ	異 狀 ナシ
耐 伸 強 (純型)	一 週	kg	69.2	59.0	59.0
	四 週	kg	73.3	69.3	69.3
耐伸強(1:3 モルタル)	一 週	kg	27.2	30.5	30.5
	四 週	kg	31.7	41.0	41.0
耐 壓 強 (純型)	一 週	655.5	513.0	494.3	494.3
	四 週	kg	280.5	230.3	230.3
耐壓強(1:3 モルタル)	一 週	223.7	229.5	164.5	164.5
	四 週	kg	280.5	230.3	230.3
參考耐壓試驗花崗 碎石ヲ用#1:1配合	一 週			487.5	487.5
	上 四 週			722.5	722.5

販 賣 部
營 業 所
本 社 及 工 場

東京市京橋區月島東仲通七丁目六番地
日本ソリヂチツト株式會社
東京市京橋區墨町八
片倉ビルテナンテ階
日本ソリヂチツト株式會社營業所

横濱市山下町一九八
片倉會社出張所内
電話本局 三三三三
電話本局 三三三三

大阪市東區北濱町二丁目九〇片倉ビルテナンテ内
電話本局 〇〇〇〇
電話本局 〇〇〇〇

佐賀縣島栖町片倉會社内
電話本局 三三三三
電話本局 三三三三

朝鮮釜山驛前高島町片倉米穀肥料株式會社内
電話釜山八三三三
電話釜山八三三三

支那上海漢口路A九號日華蠶絲株式會社内
電話釜山八三三三
電話釜山八三三三

支那青島奉天路青島絲廠内
電話釜山八三三三
電話釜山八三三三

大正十五年

道路の改良

十月一日

第八

十

卷號