

VOLVIII GOOD ROADS NOVII

大正十五年七月一日發行(一日發行)

良改の路道



第八卷第七號
道路改良會發行

用途

鋪裝用 (道路、床、校廳)
 絶縁用 (電力、電信、電話)
 防水用 (地下鐵道、地下室陸根屋、マンホール貯水池、タンク)
 クッション用 (電車軌道、高架鐵道、橋梁、コンクリート構造物)



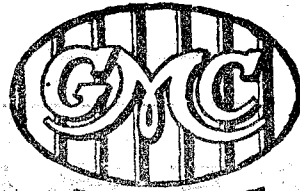
ユニオン・アスファルト

特徴

品質均等。規格正確。純瀝青分最多量。
 延靱度最強。伸張度膠着力大。價格低廉。
 米國カリフォルニアユニオン石油會社總代理店

淺野物産株式會社

東京丸の内海上ビルディング
 大阪瓦町山口ビルディング



道路の改良に無く成らぬ

理想的貨物自動車

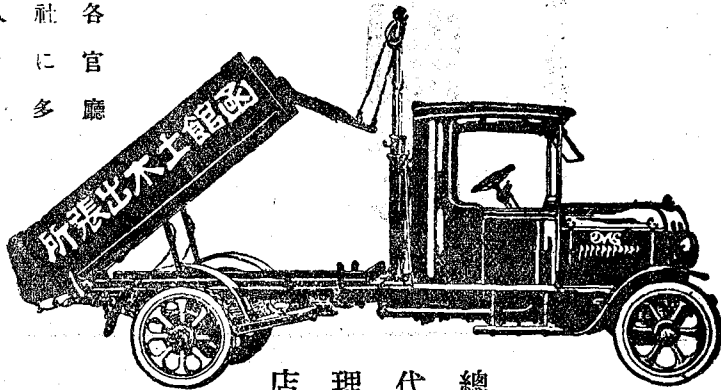
ジエムシー 號貳噸車

目的を完全に遂行す

主なる納入先

鐵道省 神奈川縣
 内務省 茨城縣
 復興局 北海道廳
 東京府 臺北道廳
 東京市 臺灣總督府

其他各官廳
 諸會社に多
 數納入



總代理店

丸八内

梁瀨自動車株式會社

東京

大阪・名古屋・多摩・濱橫・仙臺・大仁・紐育

◇ 道 路 改 良 叢 書 ◇

出版廣告

ウキリアム、エー、バセツト著

内務事務官 飯沼一省譯

受益者負擔制度

一代金 一部金八拾錢（外に郵税金二錢）着金順にて發送す

二申込方法 冊數及配本先を明記すること

三申込期限 至急申込まれたし

四申込先 東京市麹區大手町一丁目内務省構内道路改良會

社 團 法 人 道 路 改 良 會

第三回道路職員講習會公告

一 講習科目

土木行政、道路事務の取扱、都市計畫法、道路交通整理、道路の一般構造、道路鋪裝、橋梁學、應用地震學、混凝土工學、科外講演十日

二 會場

東京市麹區元衛町、內務省社會局(三階大會議室)

三 期間

自八月十日 至八月二十日

四 時間

(自午前八時—至同十二時) (自午後一時—至同三時)

五 聽講資格

道廳府縣に於ける道路職員にして各所屬長官より推薦せられたる者

六 定員

道廳各府縣毎に三名以内

七 聽講料

一人に付金五圓

八 申込期限

七月三十一日

(詳細は次頁にあり)

道路改良會

第二回道路職員講習會

講師及講習科目

開會の辭	副會長	內田嘉吉
土木行政	內務省土木局長	次田大三郎
道路事務の取扱に就て	內務事務官	武井群嗣
都市計畫法の概要	內務事務官	飯沼一省
道路交通整理に就て	警視廳交通課長	藤岡長敏
道路の一般構造	內務技師	岩澤忠恭
道路の鋪裝	東京市技師	草野源八郎
橋梁學	內務技師	三浦七郎
應用地震學	東京帝國大學工學部 教授工學博士	物部長穗
混凝土工學	內務技師	宮本武之輔

科 外 講 演

本邦労働運動の趨勢

社會局長官

長岡隆一郎

道路運送に就て

道路改良會評議員

中野金次郎

道路工事の請負に就て

土木事務官

田中好

隅田川の架橋工事に就て

復興局橋梁課長

田中豊

道路材料の試験に就て

内務技師

高木田三昭

東京市地下鐵道に就て

道路改良會理事

中川正左

道路の管理に就て

内務省土木局第一技術課長

島重治

東京市道路の舗装に就て

東京市道路局長

牧彦七

大阪市道路の舗装に就て

大阪市土木部長

岩田成實

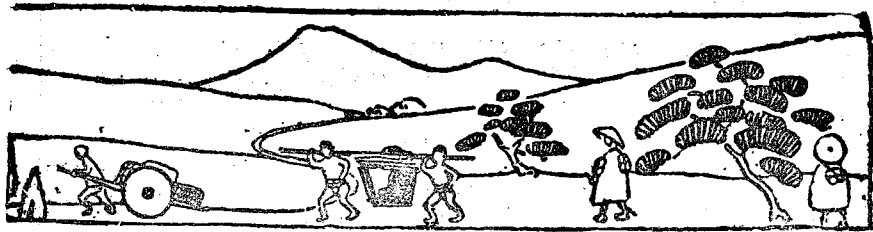
都市交通機關の採擇に就て

内務技師

佐藤利恭

帝都復興計畫に就て

復興局部長



道路の改良 第八卷 第七號 目次 大正十五年七月一日發行

口 繪

復興道路 (郵船ビルナシノ横手より)
 (宮城を望む)
 竣功したる馬入橋 (正面と側面)

論 說

○東洋に於ける道路瞥見 松岡均平(二)

研 究

○巴里の舗装(二) 三浦七郎(二)

○交通整理上より見たる街路並道路の構成 藤岡長敏(三)

○都市乗合自動車の特許 小林尋次(元)

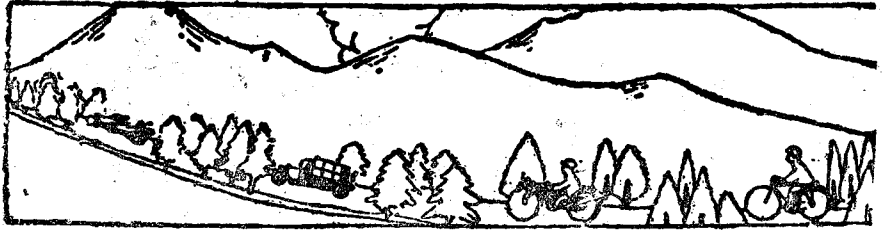
○土木主任官會議の問題(一) 田中好(翌)

紹 介

○國道路面試験舗装工事概要 坂本一平(三)

漫 錄

○路政夜話(三) 武井群嗣(允)



○道路愛護の標語と俗諺

路政 僧(103)

時評

(106)

通信

○倫敦たより……………平川保一(110)

地方通信

△京濱方面……………(110)

△東海方面 △近畿方面 △四國方面 △中國方面 △信越方面 △東北方面

△山陰方面 △九州方面

法令

○土地收用……………(114)

○道路法施行令改正……………○道路工事費受益者負擔金……………○質疑應答二件……………

彙報

△本會理事會の開催……………(115)

△土木主任官招待會……………△第七回定時會員總會並評議員會……………△第五回萬國道路會議……………△新刊紹介……………

○叙任辭令……………(116)

○編輯室の内外……………(117)

上卷

混泥土及鐵筋混泥土

發賣

宮本武之輔著 內務技師 工務學士

菊版全二卷・總クロク綴美裝
上卷四頁〇二頁下卷四頁〇〇頁(九月中發行)
定價各金參圓五拾錢・送料各金貳拾錢

▲凡ての技術者はその老若を問はず本書を讀め▼
▲製造業者と工事請負業者も亦必ず本書を備へよ▼

著者は鐵筋混泥土工事の設計及び施工に多年の經驗を有し官命により歐米に於けるその近況を視察して昨年歸朝したる新進の専門家なり。本書は曩きに本會土木講義録のために執筆せる鐵筋混泥土工學を基礎とし、著者が最近の研究及び見聞の結果によりて之に改訂を施し且つ紙數數百十頁圖面數十個を増補し以て此の好著を完成す。

本書の特色——最近の學理に基きて斯學百般の應用を講述す——説明を平易懇切ならしめ數百の計算例を附す——セメント工業最近の發達を詳説す——此の故に上級技術者たると下級技術者たるを問はず製造業者たると請負業者たるを問はず、本書によりて絶好の伴侶を見出す事を得可し。

歐米の新著中にありても稀に見る嶄新記事の一斑。
シマン・フオンデ、ユソリデイチット。著色セメント。セメント裝飾
マイル。新式混合機。デフオームド・バーの推移。プロオ・ノツクス
鋼製型。混泥土の扭力。螺旋抗。遠心力應用製管作業。煙突の諸様式。中空式床版構造その他。

▲鐵筋混泥土構造の設計を誤らざらん本書を獎む▼
▲混泥土工事の施工に違算ならん事を期する人に本書を獎む▼
▲歐米最近の趨勢に通曉して後れざらん本書を獎む▼

日本文人俱樂部出版部 社法人

東京市內丸の内通六號館
振替東京七二二番
電話東京二七二番

發賣丸善株式會社
東京市日本橋區通三丁目

きれいで
俥より經濟的な
赤白線入りの
タクシー

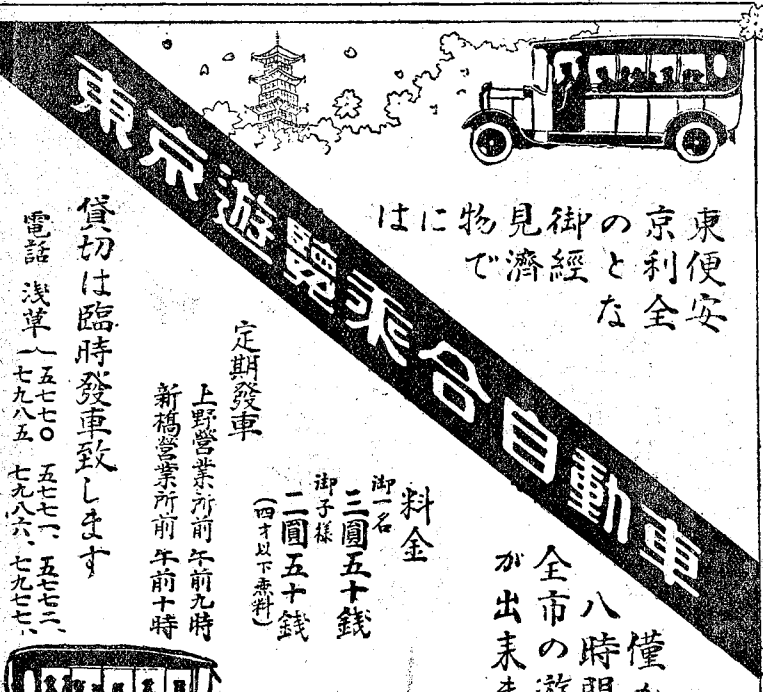


御上京の節は
是非一度
御利用を
願上ます

赤白線のタクシー 實用自動車

御注文は代表電話下谷二五二番

東京乗合自動車株式會社



東便安
京利全
のとな
御經
見濟
物で
には

僅かに
八時間で
全市の遊覽
が出来ます

料金

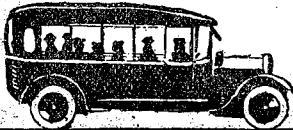
御一名
三圓五十錢
御子様
二圓五十錢
(四才以下無料)

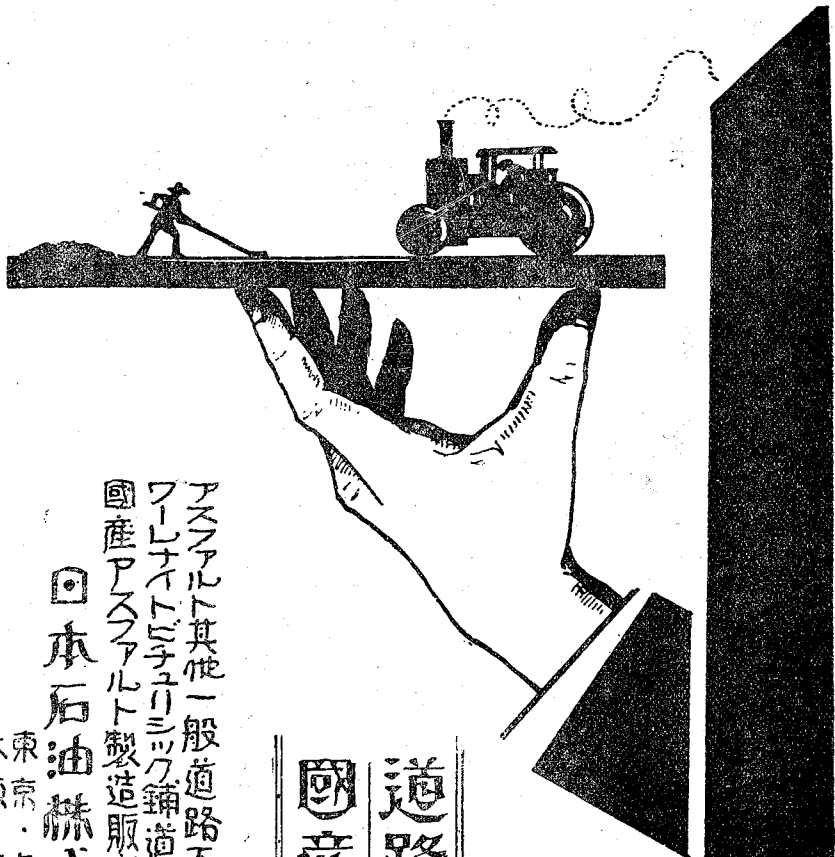
定期發車

上野營業所前 午前九時
新橋營業所前 午前十時

貸切は臨時發車致します

電話 浅草 一五七七〇 五七七二
七九八五 七九八六 七九七七



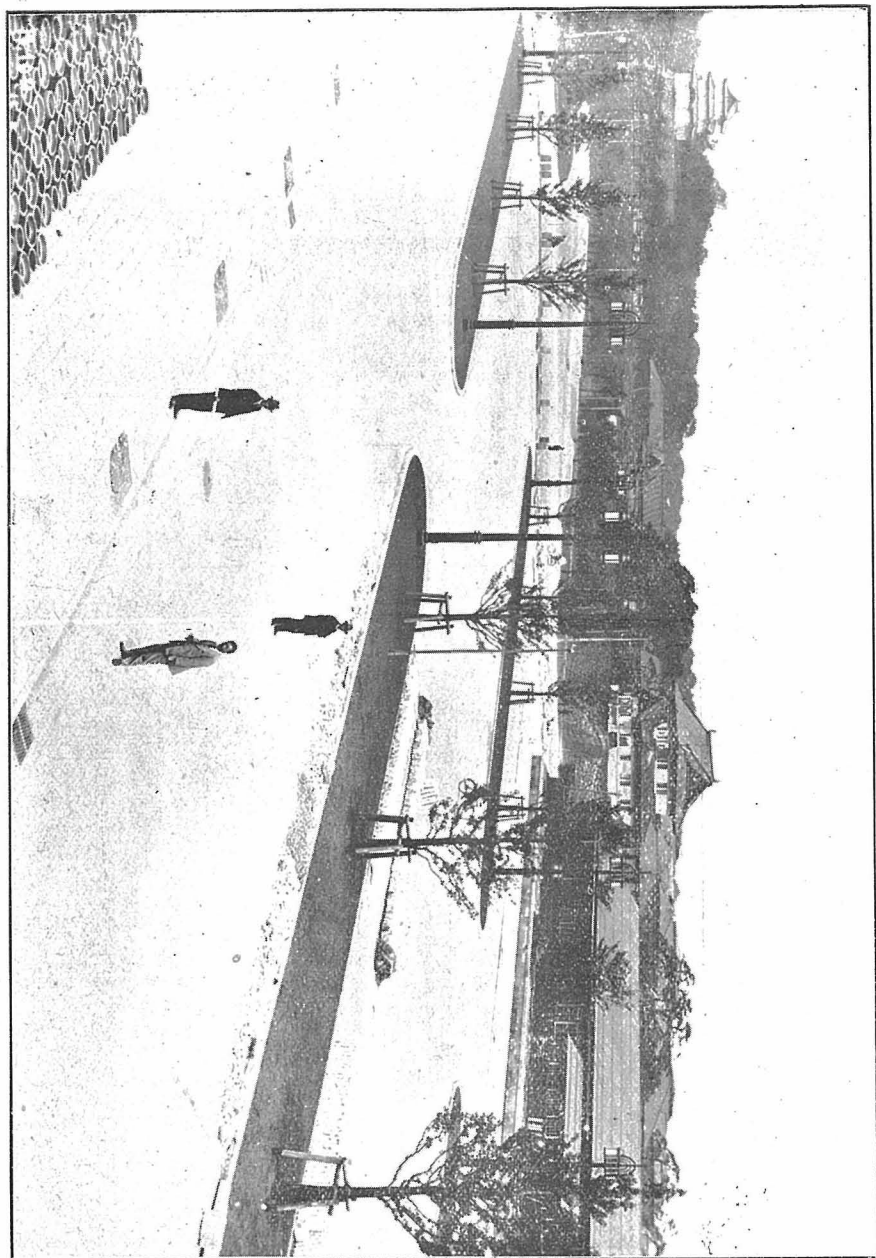


道路を支配する
 國産アスファルト

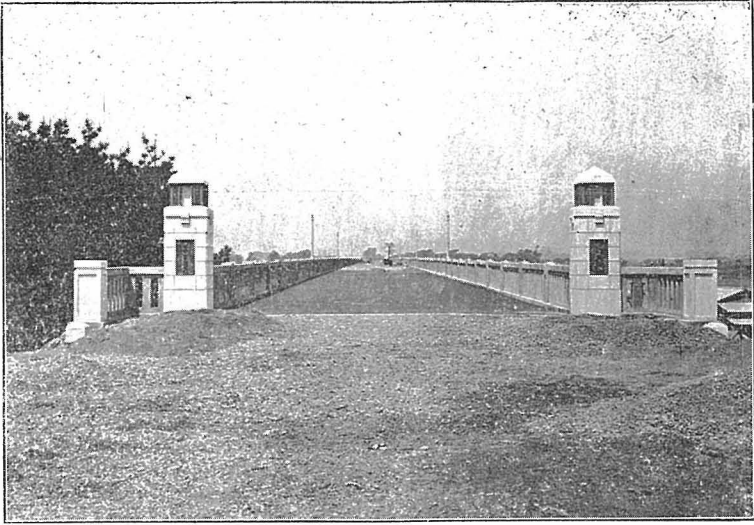
アスファルト其他一般道路工事請負
 ワーレナイトビッチェリミック鋪道工事施工
 國産アスファルト製造販賣及工事

日本石油株式会社道路部

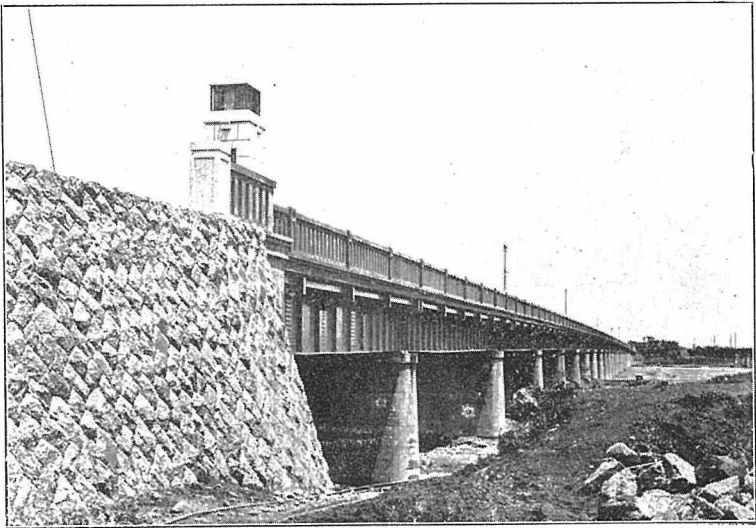
東京・丸の内有樂館
 大阪・西區江戶堀南通五
 下關・岬の号七九
 小樽・花園号京四



（むぎを城宮りよ手篋クソナルヒ船野）路 道 興 復



(面正) 橋入馬るたし功竣



(面側) 橋入馬るたし功竣



設立 明治四十一年八月
 資本金 壹 千 萬 圓
 製産額 七 拾 萬 樽

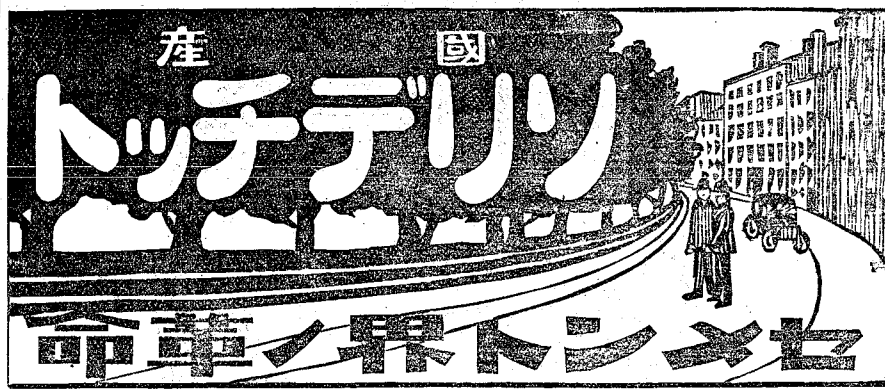
土佐セメント

本社工場 高知市潮江

出張所

東京市京橋區三十間堀三丁目十五番
 電話銀座 特長三〇三五番
 長一一〇六番

大阪市西區北堀江通り四丁目
 電話新町 特長二二三二〇番
 特長二一五五番



ソリテチツトはボーランドセメントの長を取り短を補つたものですから道路の舗装港灣の修築水路工場倉庫橋梁等に使用すれば獨特の強度を發揮する事が出来るものであります。尙此度國産品の成績が判りましたから左に御知らせ致します。

		東京工業試験所	大阪工業試験所	大鐵工業試験所	滿中央試験所
粉未度	900孔	0.2%	0.12		
	4900孔	6.0%	1.36		
凝結時間	水量	28.8%	29.190		
	溫度	230.5c	21.09		
	初發	時 2.34	時 3.48		
	終結	時 5.28	時 5.44		
膨脹龜裂	煮沸	異狀ナシ	異狀ナシ		
	淨水	異狀ナシ	—		異狀ナシ
耐伸強(純型)	一週	59.0 kg	69.2 kg		
	四週	69.3 kg	73.3 kg		
耐伸強(1:3モルタル)	一週	30.5 kg	27.2 kg		30.4 kg
	四週	41.0 kg	31.7 kg		39.0 kg
耐壓強(純型)	一週	494.3	513.0		655.5
耐壓強(1:3モルタル)	一週	164.5 kg	229.5 kg		223.7 kg
	四週	230.3 kg	328.5 kg		280.5 kg
參考耐壓試驗	花崗碎石ヲ用キ 1:1 配合	一週 487.5 kg			
	同上	四週 722.5 kg			

製造元 東京市京橋區月島東通七丁目六番地 日本ソリテチツト株式會社

營業所 東京市京橋區疊町八片倉ビルディング二階 日本ソリテチツト株式會社營業所

大正十五年

道路の改良

七月一日

第 第

八 七

卷 號