

# 新刊 本邦道路橋輯覽

菊倍判縦一尺三分  
 分横七寸五分餘  
 重量凡を參百日  
 印刷實費金貳圓  
 内地郵稅拾八錢

橋梁の費用は、どれ位かゝるか？ どの型式が良いか？ 茲に本書出づ！！

工費は地勢、土質、材料の種類、構造、勞銀等により……型式はまた工費を考慮するの要あるは勿論ながら、環境及歴史的趣味嗜好に和し、時代の要求に適せるものならざるべからず。

本書は我帝都をはじめ各地方に存在する近世道路橋中、主なる鋼及鐵筋コンクリート橋等其種類十有二、百數十橋に就き、各其の當局者より直接蒐輯編纂せるものにして、卷頭には環境等の關係を明かならしむる爲め寫真版參拾葉を掲載し、また各橋毎に一般圖を入れ、橋長、徑間、幅員、材料、工費、荷重、土質等の細目は表の形式によりたれば一目瞭然たるべし。

◎ 臺灣樺太郵稅四拾錢……………朝鮮滿洲五十五錢……………支那六拾錢紙函六錢

東京市丸の内大町  
 道 路 改 良 會  
 電 話 牛 込 一 五 二 九 番

路面鋪裝用

室内床張用

セメント製壓搾敷瓦

其他セメント加工品各種



セメント工業株式會社

東京市深川區東扇橋町三十二番地

電話 本所(73)二一四六〇番

用ルタルモトルアフスア

粉 石 水 寒

噸 百 日 一 額 產 生

廉 至 額 價 優 最 質

造製石碎種各。粉石種各

地 番 二 卅 町 橋 扇 東 區 川 深 市 京 東

社 會 資 合 料 資 未 礦 旭

番 六 〇 四 二 (73) 所 本 話 電

地 在 所 場 工

前 驛 孫 下 縣 城 茨 場 工 一 第

前 驛 寶 大 縣 同 場 工 二 第

◎工場ニ於ケル所用機械ノ重ナルモノハ左ノ如シ

一 ジャレイトリクラツシヤー

一 クラツシングロール

一 スチールボールミル

一 エイヤセバレーター



大正十五年二月二十五日印刷（毎月一回）

# STOVER MFG.

&

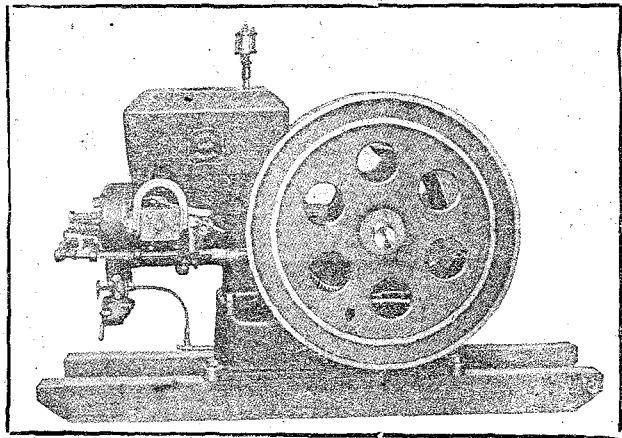
## ENGINE CO U.S.A.

### ストーバー 小型石油發動機

本機ハ小動力用トシテ最モ適當ナルモノニシテ下記掲載ノ機構上ノ特長ヲ有シ一般農工業界ニ非常ニ歡迎セラル

#### 本發動機特徴

運轉圓滑 燃料僅少 着火確實  
 構造堅牢 操縱簡易 移動自由



在  
 豐  
 庫  
 富

二、三、六、八、  
 十、十二馬力

#### 最モ適當スベキ用途

排水用ポンプ 起重器 コンクリートミキサー 製材機 粉碎機  
 土練機 脱穀機 穀權機 精米麥機 其他家内工業ノ小規模ノ動力用

#### 日本總代理店

### 三共株式會社外國部

東京市日本橋區室町

出張所 大阪市此花區上福島一丁目  
 米國紐育市アロード・ウエー街一〇