

◇ 道 路 改 良 叢 書 ◇

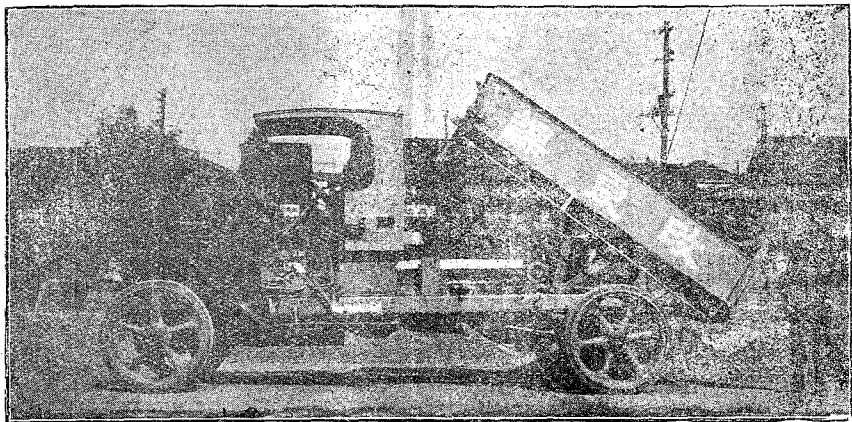
再 版 廣 告

- | | | |
|-----|-----------|-----------------|
| 第一號 | 道 路 橋 | 工學博士 物 部 長 穗 |
| 第二號 | 地 質 學 | 工學博士 平 林 武 |
| 第三號 | 道 路 の 設 計 | 工 學 士 佐 藤 利 恭 |
| 第五號 | 道 路 法 | 土 木 事 務 官 田 中 好 |

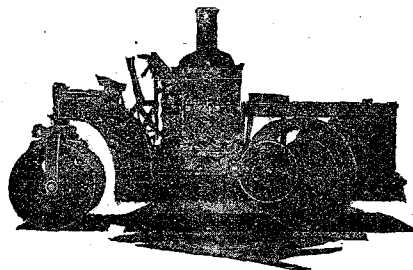
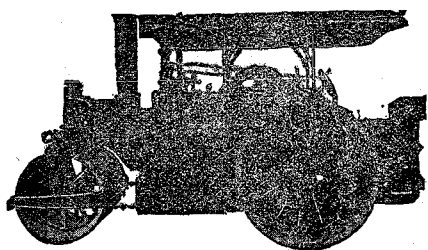
昨夏本會が開催したる第二回道路職員講習會に於て各講師が講述せられた講議は其の内容豊富にして且新鮮、權威ある論議なることは敢て喁々を要せず、本會は斯くの如き貴重なる研究資料を空しく篋底に死藏するに忍びず乃ち著者に乞ふて其の筆記に加筆更正を遂げ嚮に之を刊行して江湖に薦めたるに、忽ち初版賣切たるの事實は雄辯に本書の眞價と内容の優秀完備を物語るもの、今や版を重ねて同好の志に頒つこと、し之を以て絶版たらしめんとす。希望の向は左記要領に依り此機を逸せず至急配本申込ありたし。

- 一 代 金 一部金八十錢(外に郵税金二錢)着金順にて直ちに發送す
- 二 申込方法 番號册數及配本先を明記すること
此際至急申込まれたし
- 三 申込期限
- 四 申込先 東京市麴町區大手町二丁目内務省構内 道路改良會

道 路 改 良 會 社 團 法 人



"WHITE" DUMPING TRUCK



BUFFALO-SPRINGFIELD ROAD ROLLER

REX

CONCRETE MIXER
AND
PAVER

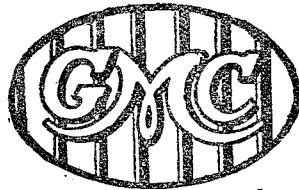
セールフレザー株式会社

機 械 部

東京市丸ノ内仲通り

出張所

大阪、福岡、臺北、
京城、大連、函館



道路の改良に無くて成らぬ

理想的貨物自動車

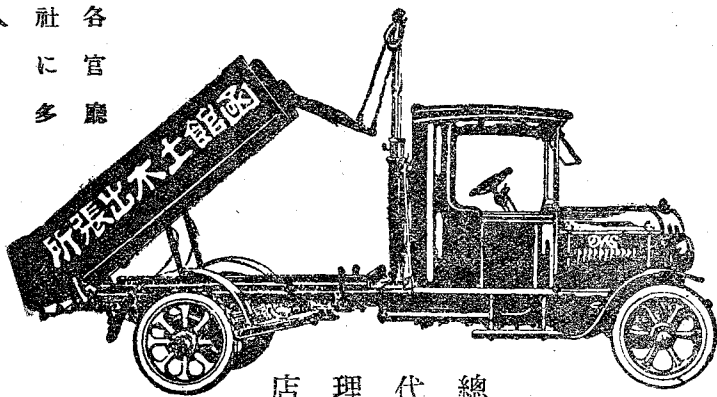
ジエムシー 號貳噸車

目的を完全に遂行す

主なる納入先

鐵道省 神奈川縣
内務省 茨城縣
復興局 北海道廳
東京府 臺灣總督府
東京市

其他各官廳
諸會社に多
數納入



總代理店

丸ノ内

梁瀨自動車株式會社

東京

大阪・名古屋・博多・濱橫・仙臺・大仁・紐育

本店

東京市京橋區築地町廿番地
電話銀座四六一三八七

土木建築
請負業

橋

本

店

出張所

仙臺市 電話 二番	神戶市 電話 三番	横須賀市 電話 三七四番	横濱市 電話 四〇一五番	横濱市 電話 四〇一五番
-----------------	-----------------	--------------------	--------------------	--------------------

橋本店鐵工場

府下大井町二六六番地
電話高輪五二九二番

業務課目

鐵骨製作並組立
機械發動機其他諸機械製作並修理
土木建築用器具

請 負 業
土 木 建 築



橋 本 組 工 業 合 資 會 社

本 社 東 京 市 神 田 區 永 富 町 六 番 地

電 話 大 手 八 六 〇 二 七 番

代 表 社 員 長 義 三 郎

支 店 橫 濱 市 辨 天 通 り 三 ノ 四 二 番 地

電 話 橫 濱 二 二 九 番

出 張 所 栃 木 縣 足 尾 町 二 一 四 四 番 地

電 話 足 尾 二 三 番

工 事 界 の 最 高 の 機 關
技 術 家 の 最 好 の 伴 侶

建 築

報

畫

事

工

土 木

—(行發日一回一月每)—

各般工事に附與すべき

新生命と新勢力

土木建築に關する一般工事の狀況を一々文字によつて知ることは多忙なる現代の技術者生活に執つて相當の難事であります。況んや技術家以外の人人に於ては猶更に困難なことであります。百聞は一見に若かず、工事畫報は此の見地より生れたもので、内外各地の土木建築に關する狀況を精巧なる寫眞版と圖版により居乍らにして其要點を知ることが出來、又内外各方面の最高最新の知識を報道する獨特の技術雜誌であります。復興第三年の新年は吾全國民が技術的にその實行力の最大を發揮せねばならぬ時であります。従つて實地技術の改善、工事能率の研究は國民生活の改善と俱に我國現下の緊要なる問題であります。工事畫報は斯に使命を戴し熱烈なる抱負と理想とに邁進して居ります。大方の諸賢の御高覽御後援をお願い申す所以であります。

工事畫報内容の一般

鐵道工事、水力電氣工事、港灣工事、道路工事、橋梁工事、都市計畫、趣味の住宅、建築工事、建築圖案、其の他世界の大工事等精巧なる寫眞版と凸版に依り紹介す。責任ある擔當者の説明文の外に簡單なる英文の説明を附す。全誌上質のアート紙で本邦唯一の高級雜誌であります。

料 讀 講

壹 參 六
部 月 月 年

七 四 八
錢 圓 圓

送 料 二
共 上 上

▽外國行ハ一部送料共七十八錢△

東 京 市 丸 內 發 行 所 電 話 大 手 五 〇 八 四 番

仲 通 四 號 七 工 事 畫 報 社 振 替 東 京 七 〇 二 六 五 番

アスファルト 蒸發減試験器

廻轉棚型
フリースオーヴン
特 長

本器ハ瀝青物質又ハ油ノ熱試験蒸發減測定ニ最好適ニシテ
正確ナル一定溫度調整ヲナス電氣空氣浴内ニ有孔アルミニ
ウム製廻轉棚ヲ有シ上部小型電動機ト減速ウラム機構ニ
依ツテ同時ニ多クノ試料ヲ平均ニ一定溫度ヲ以テ加熱ヲナ
ス特長ヲ有ス
又液體試料ヲ一定ナル攪拌ニヨリ急激ナル蒸發ヲ計ル棚傾
斜装置ヲ備ヘリ



PREAS

CONSTANT TEMPERATURE
REVOLVING SHELF
ELECTRIC OVEN

Temperature Range: 40—180°C.

アスファルト試験器械一式製作
化學 千野製作所 電器 器械
東京市外板橋町中丸 電話小石川六九九八番

路面鋪裝用

室内床張用

セメント製壓搾敷瓦

其他セメント加工品各種



セメント工業株式會社

東京市深川區東扇橋町三十二番地

電話 本所長 三八三二番

用ルタルモトルアフスア

粉 石 水 寒

噸百日一額產生
廉至額價優最質

造製石碎種各。粉石種各

地番二卅町橋扇東區川深市京東

社會資合料資末礦旭

番二三八三所本話電

地在所場工

前驛孫下縣城茨場工一第
前驛嬰大縣同場工二第

◎工場ニ於ケル所用機械ノ重ナルモノハ左ノ如シ

一 ジャレートリクラツシヤー一 クラツシングロール

一 スチールボールミル

一 エイヤセバレーター

謹賀新年

現行土木法令發行所

常磐書房

東京市小石川區諏訪町五十六番地
電話 小石川二三七九番
振替 東京七一七五八番

賀

本誌廣告取扱所

協會通信社

正

東京市牛込區新小川町貳丁目四番地
電話 牛込四二九三番

STOVER MFG.

&

ENGINE CO U.S.A.

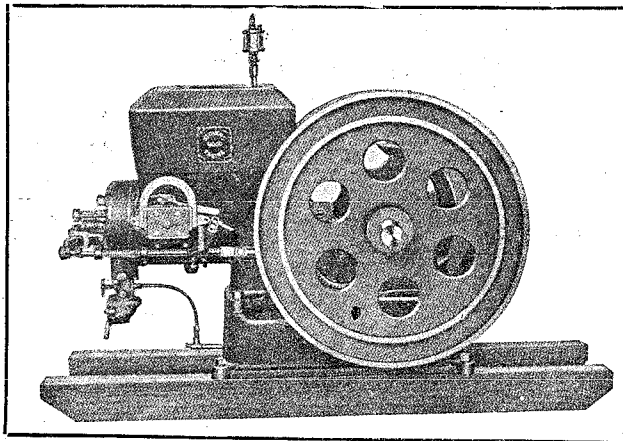
ストーバー

小型石油發動機

本機ハ小動力用トシテ最モ適當ナルモノニシテ下記掲載ノ機構上ノ特長ヲ有シ一般農工業界ニ非常ニ歡迎セラル

本發動機特徴

運轉圓滑 燃料僅少 着火確實
構造堅牢 操縱簡易 移動自由



在
豐
庫
富

二、三、六、八、
十、十二馬力

最モ適當スベキ用途

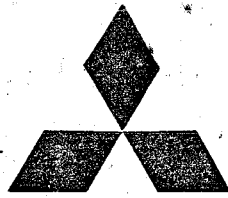
排水用ポンプ 起重器 コンクリートミキサー 製材機 粉碎機
土練機 脱穀機 粉糧機 精米麥機 其他家内工業ノ小規模ノ動力用

日本總代理店

三共株式會社外國部

東京市日本橋區室町

出張所 大阪市此花區上福島一丁目
米國紐育市ブロード・ウエー街一一〇



三菱製

ロードローラー

三菱神戸造船所製造

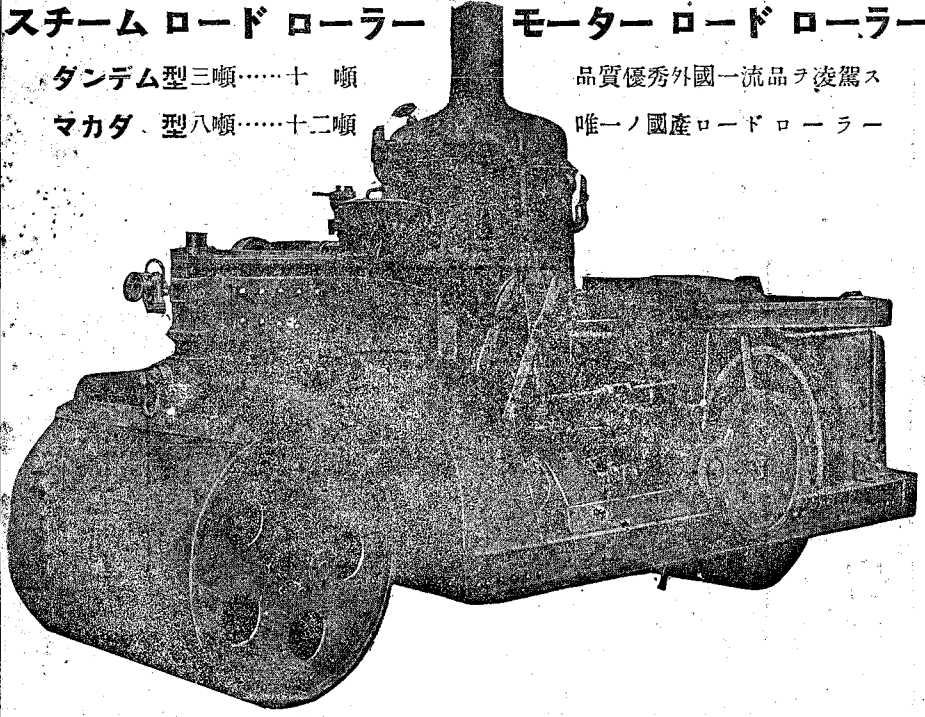
スチームロードローラー モーターロードローラー

タンデム型三噸……十噸

マカダ、型八噸……十二噸

品質優秀外國一流品ヲ凌駕ス

唯一ノ國產ロードローラー



納入先

復興局、東京市道路局、同電氣局、同水道局、同下水課、東京府廳、大阪市役所、大阪遞信局、京都市役所、横濱市役所、神奈川縣廳、神戸市役所、兵庫縣西宮工營所、同垂水工營所、長崎市役所、新潟市役所、門司市役所、札幌市役所、富山縣廳、臺灣高雄洲、東京瓦斯株式會社、日本石油株式會社、株式會社増田組、大倉土木株式會社、橋本組工業合資會社其他

在庫富豐……型錄進呈

一手販賣店

三菱商事株式會社機械部

東京市丸ノ内

大正十四年十二月二十五日印刷、第一一〇一