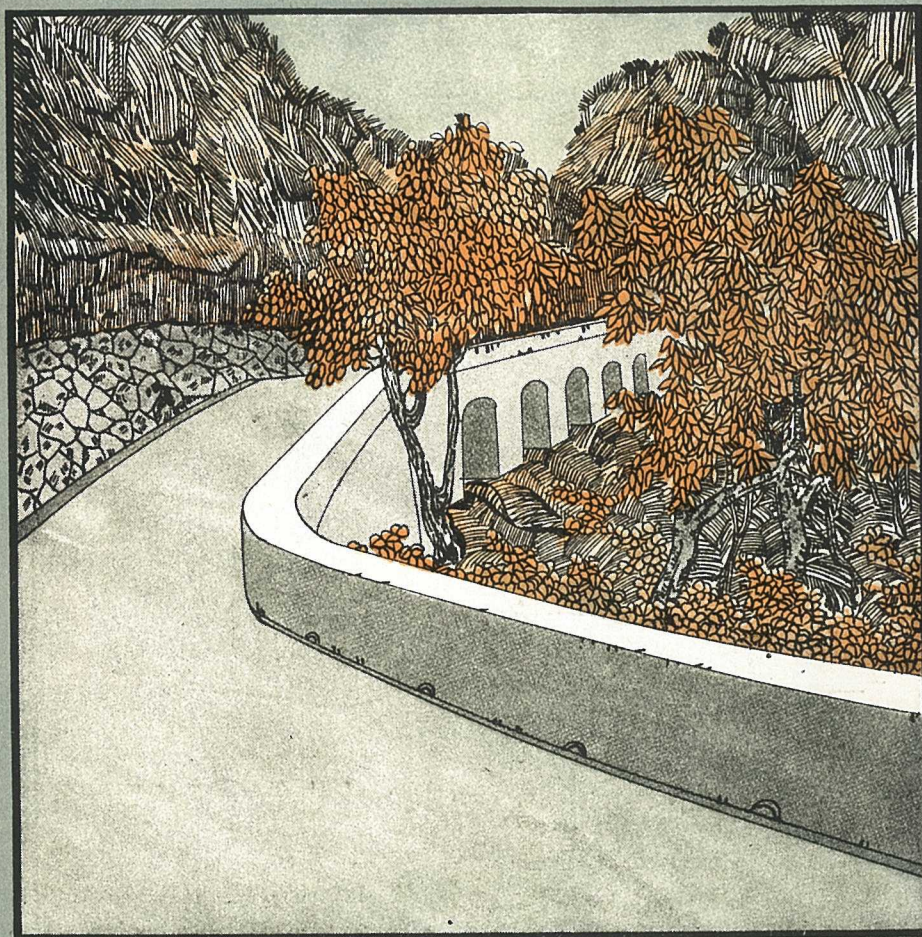


正十四年十二月十五日發行(十五日發行)

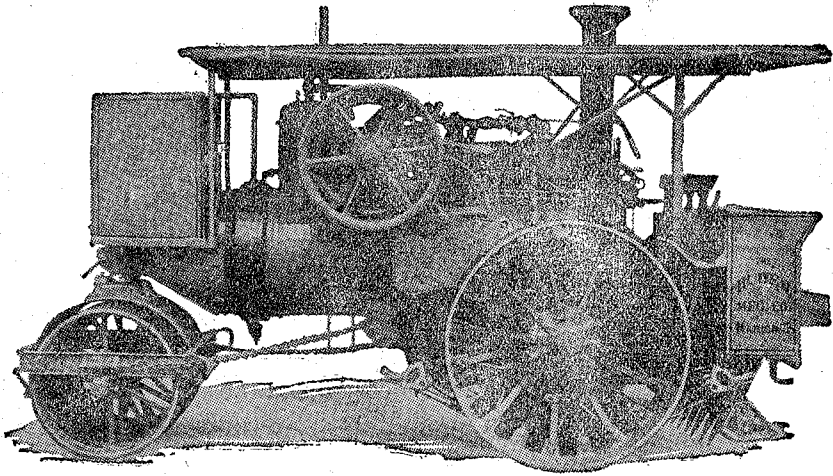
良改の路道

VOL VII GOOD ROADS No. XII



第七卷第二十號
道路改良會發行

THE HUBER STEAM ROAD ROLLER



丸東
ノ
内京

店理代總

社會式株產物野淺

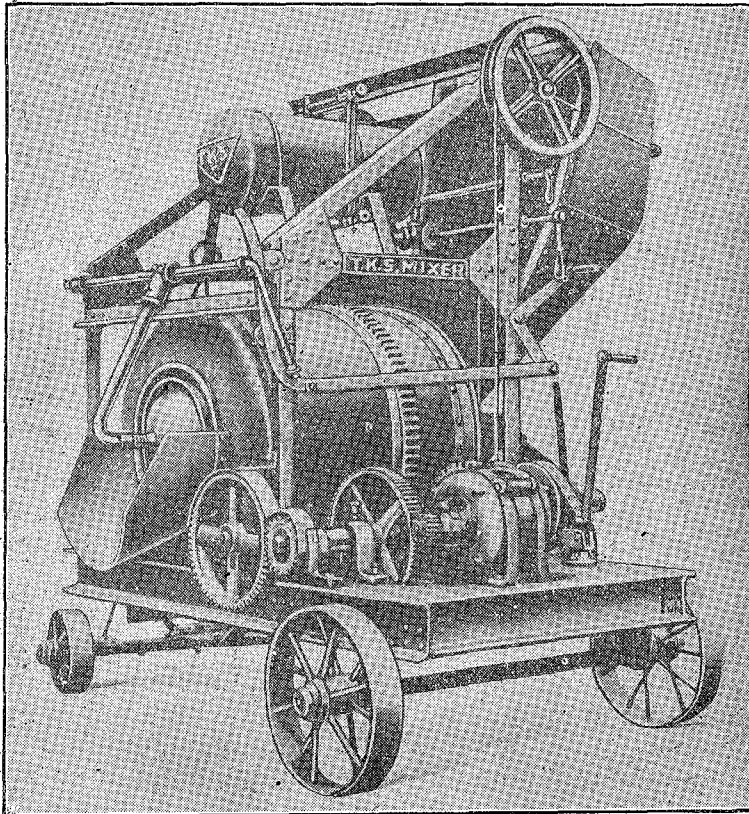
部 械 機

**EASY TO
START -
ALWAYS
READY TO GO**

T. K. S. MIXERS

株式會社

東洋工業社製作部製造



T.K.S.ミキサ―は

混合迅速

混合度均密

排出完全

構造堅牢

耐久力甚大

價格低廉

等の特長を備へ舶來品に遜色なき優秀機

で多數の御使用者より非常なる高評を賜

つて居ります。

一回の混合量七方

十方十四方及反轉

トラム式四方の四種

型錄及見積は申越

次第送呈

東京市京橋傳馬町一ノ十七株式會社

東洋工業社

電話銀座一六四二
五二三九

出張所

大阪市東區今橋
一丁目帝國ビル
電話長本局二七二四



道路の改良 第七卷 第十二號目次 大正十四年十二月十五日發行

口 繪 ○竣功した徳島縣門戸の二天橋

論 說

◎道路の維持に就いて……………道路改良會理事 比田孝一(二)

講演

◇鐵道と道路の改良……………道路改良會理事 中川正左(九)

談 叢

△倫敦の交通概觀……………内務事務官 武井群嗣(一三)

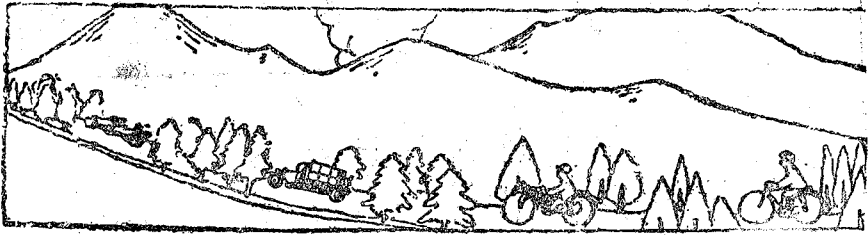
研究

○米國に於ける自動車及びガソリン課税に就いて

道路改良會評議員 藤原俊雄(一六)
内外興業株式會社社長

○無軌條式電車に就いて(一)……………内務技師 佐藤利恭(一七)

○歐米都市の交通に就いて(一)……………内務技師 三浦七郎(一五)



紹介

◎德島縣門戸の二大橋

德島縣報告主任…(六)

◎日本一の高橋

長野縣道路主事 小山 平内…(五)

漫録

◆街路樹と街路美

小橋 亮作…(七)

通信

◎東京だより

田 中 生…(九)

海外事情

◎道路安全に關する第一回衆國全國會議(完) …法學士 小林 尋次…(九)

地方通信

◎大山橋の竣工式
 ◎一宮貫通道路…
 ◎道路保護申合と青年團の道路奉仕
 ◎豊橋松山間道路擴張の陳情
 ◎古織橋を譲り受け淀川に架橋
 ◎廣島吳間道路改築準備
 ◎興味を唆る道路費の負擔問題
 ◎井出口橋落成
 ◎大平橋應急修理
 ◎廣島市内二橋梁の架換
 ◎縣勢展覺會の開催と道路熱

彙報

◎幹事囑託
 ◎道路法改正の陳情
 ◎工事請負に關する危険負擔の請願
 ◎編輯室の内外
 ◎附錄 本誌第七卷總目錄

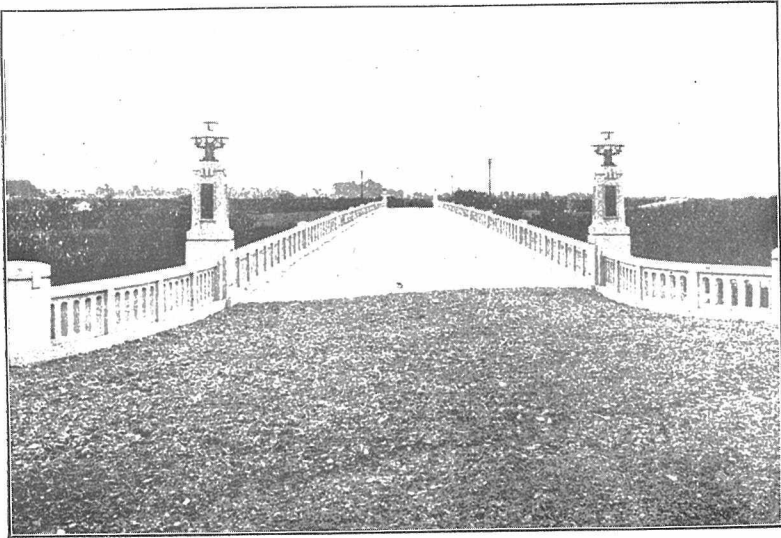
◇ 道 路 改 良 叢 書 ◇

再 版 廣 告

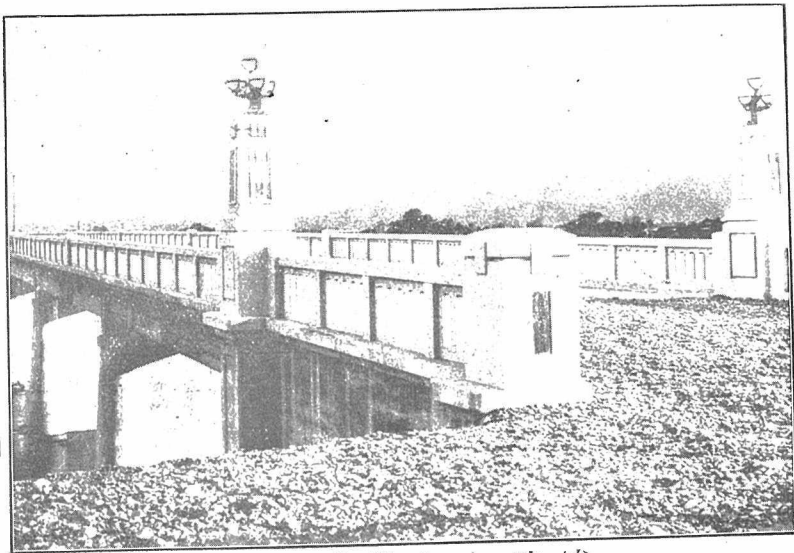
第一號 道 路 橋 工學博士 物 部 長 穗
 第二號 地 質 學 工學博士 平 林 武
 第三號 道 路 の 設 計 工 學 士 佐 藤 利 恭
 第五號 道 路 法 土 木 事 務 官 田 中 好
 昨夏本會が開催したる第二回道路職員講習會に於て各講師が講述せられた講義は其の内容豊富にして且新鮮、權威ある論議なることは敢て喁々を要せず、本會は斯くの如き貴重なる研究資料を空しく篋底に死藏するに忍びず乃ち著者に乞ふて其の筆記に加筆更正を遂げ嚮に之を刊行して江湖に薦めたるに、忽ち初版賣切たるの事實は雄辯に本書の眞價と内容の優秀完備を物語るもの、今や版を重ねて同好の志に頒つことゝし之を以て絶版たらしめんとす。希望の向は左記要領に依り此機を逸せず至急配本申込ありたし。

- 一 代 金 一部金八十錢(外に郵税金二錢)着金順にて直ちに發送す
- 二 申 込 方 法 番號冊數及配本先を明記すること
- 三 申 込 期 限 此際至急申込まれたし
- 四 申 込 先 東京市麴町區大手町一丁目内務省構内 道路改良會

道 路 改 良 會 法 人 社 團

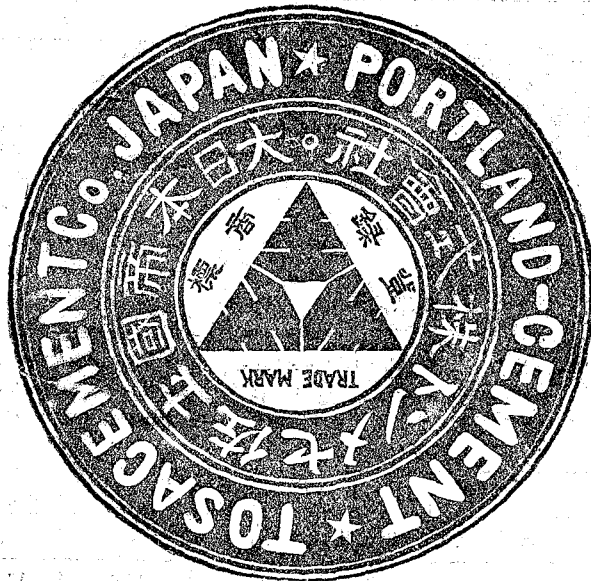


橋川松大たし功竣



橋川浦勝たし功竣

記事参照



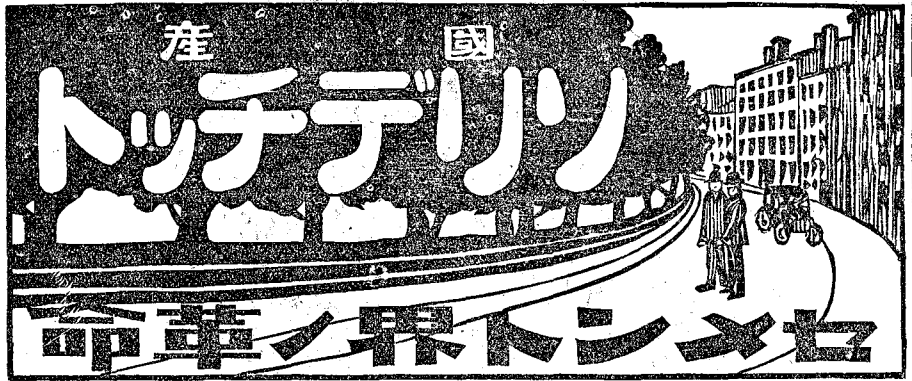
設立 明治四十一年八月
 資本金 四百萬圓
 製産額 七拾萬樽

土佐セメント

本社工場 高知市外潮江村

出張所

東京市京橋區三十間堀二丁目十五番
 電話銀座 特長三〇三五番
 長一一〇六番
 大阪市西區北堀江通り四丁目
 電話新町 特長二二三〇番
 特長二一五五番



ソリデチットはポルトランドセメントの長を取り短を補つたものですから道路の舗装港灣の修築水路工事倉庫橋梁等に使用すれば獨特の強度を發揮する事が出来るものであります。尙此度國産品の成績が判りましたから左に御知らせ致します。

		滿中央試験所	大工業試験所	東工業試験所	京工業試験所
粉 末 度	900 孔	% 0.2	0.12	0.58	
	4900 孔	% 6.0	1.36	10.14	
凝 結 時 間	水 量	% 28.8	29.190	27.7	
	温 度	230.5C	21.09'	19.09'	
	初 發	時 2.34'	時 3.48'	時 3.06'	
	終 結	時 5.28'	5.44	時 7.36'	
膨 脹 龜 裂	煮 沸	異狀ナシ	異狀ナシ	—	
	淨 水	異狀ナシ	—	異狀ナシ	
耐 伸 強 (純型)	一 週	kg 59.0	69.2kg		
	四 週	kg 69.3	73.3kg		
耐伸強 (1:3 モルタル)	一 週	kg 30.5	27.2kg	30.4kg	
	四 週	kg 41.0	31.7	39.0kg	
耐 壓 強 (純型)	一 返	494.3	513.0	655.5	
耐壓強 (1:3 モルタル)	一 週	kg 164.5	kg 229.5	kg 223.7	
	四 週	kg 230.3	kg 328.5	kg 280.5	
参考耐壓試験花崗碎 石ヲ用キ 1:1 配合	一 週	kg 487.5			
同	上 四 週	kg 722.5			

製造元
一手販賣

東京市京橋區月島東仲通七丁目六番地
日本ソリデチット株式會社
東京市麴町區八重洲町一丁目一番地
三菱商事株式會社雜貨部

大正十四年

道路の改良

十二月十五日

第七卷
第二十號