

附 錄

◎ 自動 車 臺 數 調 查 表

| 府 縣 別   | 乘 用 自 動 車 |       | 貨 物 自 動 車 |       | 合 計    |
|---------|-----------|-------|-----------|-------|--------|
|         | 市 部       | 郡 部   | 市 部       | 郡 部   |        |
| 東 京 道   | 一,〇〇〇     | 二六〇   | 二〇〇       | 四〇    | 一,三〇〇  |
| 神 奈 川 縣 | 一,一〇〇     | 二〇〇   | 三〇〇       | 一〇〇   | 一,七〇〇  |
| 大 阪 府   | 一,〇〇〇     | 一〇〇   | 三〇〇       | 一〇〇   | 一,五〇〇  |
| 兵 庫 縣   | 一,〇〇〇     | 一〇〇   | 三〇〇       | 一〇〇   | 一,五〇〇  |
| 新 潟 縣   | 一,〇〇〇     | 一〇〇   | 三〇〇       | 一〇〇   | 一,五〇〇  |
| 長 崎 縣   | 一,〇〇〇     | 一〇〇   | 三〇〇       | 一〇〇   | 一,五〇〇  |
| 群 馬 縣   | 一,〇〇〇     | 一〇〇   | 三〇〇       | 一〇〇   | 一,五〇〇  |
| 千 葉 縣   | 一,〇〇〇     | 一〇〇   | 三〇〇       | 一〇〇   | 一,五〇〇  |
| 茨 城 縣   | 一,〇〇〇     | 一〇〇   | 三〇〇       | 一〇〇   | 一,五〇〇  |
| 栃 木 縣   | 一,〇〇〇     | 一〇〇   | 三〇〇       | 一〇〇   | 一,五〇〇  |
| 奈 良 縣   | 一,〇〇〇     | 一〇〇   | 三〇〇       | 一〇〇   | 一,五〇〇  |
| 愛 知 縣   | 一,〇〇〇     | 一〇〇   | 三〇〇       | 一〇〇   | 一,五〇〇  |
| 靜 岡 縣   | 一,〇〇〇     | 一〇〇   | 三〇〇       | 一〇〇   | 一,五〇〇  |
| 山 梨 縣   | 一,〇〇〇     | 一〇〇   | 三〇〇       | 一〇〇   | 一,五〇〇  |
| 滋 賀 縣   | 一,〇〇〇     | 一〇〇   | 三〇〇       | 一〇〇   | 一,五〇〇  |
| 駿 河 縣   | 一,〇〇〇     | 一〇〇   | 三〇〇       | 一〇〇   | 一,五〇〇  |
| 岐 阜 縣   | 一,〇〇〇     | 一〇〇   | 三〇〇       | 一〇〇   | 一,五〇〇  |
| 長 岡 縣   | 一,〇〇〇     | 一〇〇   | 三〇〇       | 一〇〇   | 一,五〇〇  |
| 宮 城 縣   | 一,〇〇〇     | 一〇〇   | 三〇〇       | 一〇〇   | 一,五〇〇  |
| 北 海 道   | 一,〇〇〇     | 一〇〇   | 三〇〇       | 一〇〇   | 一,五〇〇  |
| 合 計     | 一〇,〇〇〇    | 一,〇〇〇 | 三,〇〇〇     | 一,〇〇〇 | 一四,〇〇〇 |

(十四年八月末)



◎最近拾ヶ年間ニ於ケル自動車増加調

| 府縣別 | 大正五年 | 大正六年 | 大正七年 | 大正八年 | 大正九年  | 大正十年  | 大正十一年 | 大正十二年 | 大正十三年 | 大正十四年 |
|-----|------|------|------|------|-------|-------|-------|-------|-------|-------|
| 北海道 | 六    | 一七   | 四三   | 六    | 九四    | 二六    | 一八〇   | 二〇六   | 二六七   | 三三六   |
| 東京都 | 八二   | 一三一  | 一八三  | 三〇五  | 三、六五五 | 四、〇九七 | 四、五四四 | 四、四九九 | 四、〇五八 | 四、〇六一 |
| 大阪府 | 二六   | 一三   | 一八   | 二九   | 四八    | 六六    | 六二    | 八七    | 一七六   | 一、三三  |
| 京都府 | 二    | 三    | 四    | 六    | 一〇    | 一六    | 二四    | 三三    | 四三    | 五三    |
| 神戶市 | 八    | 一五   | 二二   | 三〇   | 四九    | 七〇    | 九七    | 一三〇   | 一七五   | 二二〇   |
| 兵庫縣 | 一    | 二    | 三    | 五    | 九     | 一四    | 二一    | 三〇    | 四一    | 五二    |
| 長崎縣 | 一    | 二    | 三    | 四    | 六     | 八     | 一〇    | 一三    | 一七    | 二二    |
| 新潟縣 | 一    | 二    | 三    | 四    | 六     | 八     | 一〇    | 一三    | 一七    | 二二    |
| 群馬縣 | 一    | 二    | 三    | 四    | 六     | 八     | 一〇    | 一三    | 一七    | 二二    |
| 茨城縣 | 一    | 二    | 三    | 四    | 六     | 八     | 一〇    | 一三    | 一七    | 二二    |
| 栃木縣 | 一    | 二    | 三    | 四    | 六     | 八     | 一〇    | 一三    | 一七    | 二二    |
| 群馬縣 | 一    | 二    | 三    | 四    | 六     | 八     | 一〇    | 一三    | 一七    | 二二    |
| 愛知縣 | 一    | 二    | 三    | 四    | 六     | 八     | 一〇    | 一三    | 一七    | 二二    |
| 三重縣 | 一    | 二    | 三    | 四    | 六     | 八     | 一〇    | 一三    | 一七    | 二二    |
| 靜岡縣 | 一    | 二    | 三    | 四    | 六     | 八     | 一〇    | 一三    | 一七    | 二二    |
| 山梨縣 | 一    | 二    | 三    | 四    | 六     | 八     | 一〇    | 一三    | 一七    | 二二    |
| 滋賀縣 | 一    | 二    | 三    | 四    | 六     | 八     | 一〇    | 一三    | 一七    | 二二    |
| 岐阜縣 | 一    | 二    | 三    | 四    | 六     | 八     | 一〇    | 一三    | 一七    | 二二    |
| 長野縣 | 一    | 二    | 三    | 四    | 六     | 八     | 一〇    | 一三    | 一七    | 二二    |
| 富山縣 | 一    | 二    | 三    | 四    | 六     | 八     | 一〇    | 一三    | 一七    | 二二    |
| 石川縣 | 一    | 二    | 三    | 四    | 六     | 八     | 一〇    | 一三    | 一七    | 二二    |
| 福井縣 | 一    | 二    | 三    | 四    | 六     | 八     | 一〇    | 一三    | 一七    | 二二    |
| 岩手縣 | 一    | 二    | 三    | 四    | 六     | 八     | 一〇    | 一三    | 一七    | 二二    |

(八月末)

大正十四年六月現在

○備考

神奈川縣ノ欄ニ於テ大正十二年度迄ヲ示サ、ハ震災ニ困リ臺帳焼失シタルニ依ル

| 合       | 沖鹿宮熊佐大福高愛香徳和山廣岡島鳥島富石福秋山青 |
|---------|--------------------------|
| 計       | 繩島崎本賀分岡知媛川鳥山口島山根取山川井田形森  |
| 一、二九元   |                          |
| 二、六九元   |                          |
| 三、九〇元   |                          |
| 六、〇〇元   |                          |
| 八、七四元   |                          |
| 一〇、六四元  |                          |
| 一三、三七元  |                          |
| 一五、一三六元 |                          |
| 二六、九六元  |                          |
| 二九、九〇元  |                          |

◎乗合自動車營業區間延長及道路ノ幅員調

| 府 縣 別   | 箇 所 | 延 長       | 最 小 道 路 幅 員 |
|---------|-----|-----------|-------------|
| 北 海 道   | 八 呂 | 一 九 八 〇 尺 | 九 〇         |
| 東 京 都   | 八 二 | 一 一 六 〇 〇 | 二 〇 〇       |
| 大 阪 府   | 三 〇 | 一 〇 〇 〇 〇 | 九 〇         |
| 神 奈 川 県 | 三 三 | 一 〇 六 〇 〇 | 九 〇         |
| 兵 庫 市   | 三 〇 | 一 〇 一 〇 〇 | 二 〇 〇       |
| 新 潟 県   | 一 五 | 一 〇 〇 〇 〇 | 九 〇         |
| 長 野 県   | 一 五 | 一 〇 〇 〇 〇 | 二 〇 〇       |
| 埼 玉 県   | 一 六 | 一 〇 〇 〇 〇 | 二 〇 〇       |
| 群 馬 県   | 一 〇 | 一 〇 〇 〇 〇 | 二 〇 〇       |
| 千 葉 県   | 一 三 | 一 〇 〇 〇 〇 | 二 〇 〇       |
| 茨 城 県   | 一 三 | 一 〇 〇 〇 〇 | 二 〇 〇       |
| 栃 木 県   | 一 三 | 一 〇 〇 〇 〇 | 二 〇 〇       |
| 奈 良 県   | 一 三 | 一 〇 〇 〇 〇 | 二 〇 〇       |
| 三 重 県   | 一 三 | 一 〇 〇 〇 〇 | 二 〇 〇       |
| 愛 知 県   | 一 六 | 一 〇 〇 〇 〇 | 二 〇 〇       |
| 静 岡 県   | 一 七 | 一 〇 〇 〇 〇 | 二 〇 〇       |
| 山 梨 県   | 一 七 | 一 〇 〇 〇 〇 | 二 〇 〇       |
| 滋 賀 県   | 一 七 | 一 〇 〇 〇 〇 | 二 〇 〇       |
| 岐 阜 県   | 一 〇 | 一 〇 〇 〇 〇 | 二 〇 〇       |
| 長 野 県   | 一 〇 | 一 〇 〇 〇 〇 | 二 〇 〇       |
| 宮 城 県   | 一 〇 | 一 〇 〇 〇 〇 | 二 〇 〇       |
| 福 島 県   | 一 〇 | 一 〇 〇 〇 〇 | 二 〇 〇       |



▲ 募 集 ▼

一 道路に關する感想 經驗 技術 又は研究 批判或は隨筆翻譯等の寄稿を募る

但し抄譯翻譯引例等につきては其出所を記入し又匿名掲載を望まざる時は之を附記ありたし

二 道路交通に關係ある寫真並に繪畫を募集す

但し繪畫其他重要な參考品にして選付を要するものは其旨附記ありたし(返送料は之を要せず)

三 土木出張所又は管區所或は工區出張所等に於ける移動の報告並に所管内の狀況報道

但し本項は全國に於ける實際の活動振りを知る參考機關なるを以て簡易なりとも迅速に報告ありたし

道廳府縣を通じ活動表中に白欄なきやう相互の注意を希望す

○ 尙又掲載記事に關する注意若くは批評或は希望等あらば通知せられたし但し載否の如何に拘らず寄稿は凡て返戻せず

○ 掲載完了のものに對しては薄謝を贈ることあるべし

大正十二年五月一日

大正十四年十一月十日印刷

大正十四年十一月十五日發行

本號實價金五拾錢  
(一ヶ年分金六圓)

誌 價 及 送 料  
 內國送料 外國送料  
 金貳錢 金十二錢

發行者 道 路 改 良 會  
 東京市麴町區大手町內務省内

編輯者 平 山 慶 次 郎  
 東京市小石川區諏訪町五十六

印刷所 常 磐 印 刷 所

印刷者 堀 江 關 武

全賣御 東京銀座 東海堂  
 國切申 東京本郷 誠春堂  
 各の込 東京神田 東京堂  
 書節あ 大阪梅田 盛文館  
 店はり 京都四條 共盛社  
 接はり 朝鮮京城 日韓書房  
 てに直した

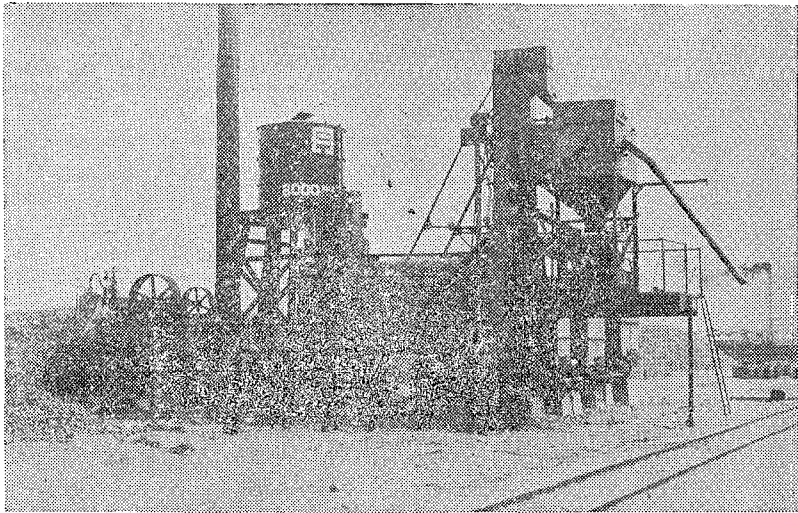
發賣大賣所

# IROQUOIS ASPHALT MIXING PLANT.

THE BARBER ASPHALT CO. U.S.A.

世界的最優秀

イロコイス アスファルト混合機



兵庫縣阪神國道工事ニ御使用中ノ八百平方碼プラント

主ナル御使用先(東京市道路局 兵庫縣 神阪國道)  
(東京市電氣局 福岡縣 土木課)

米國バーバーアスファルト會社

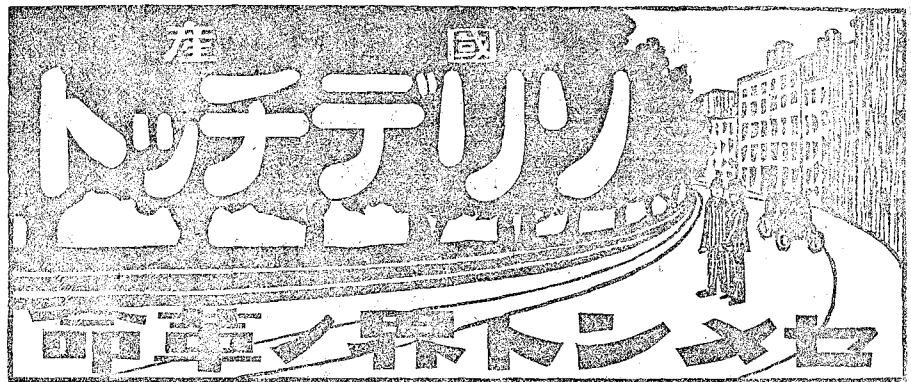
總代理店 株式會社 鈴木商店機械課

本店……………神戸市海岸通十番地

支店……東京 大阪 名古屋 小樽 下關 京城 大連 臺北 其他

天然産トリニダットレーキアスファルト



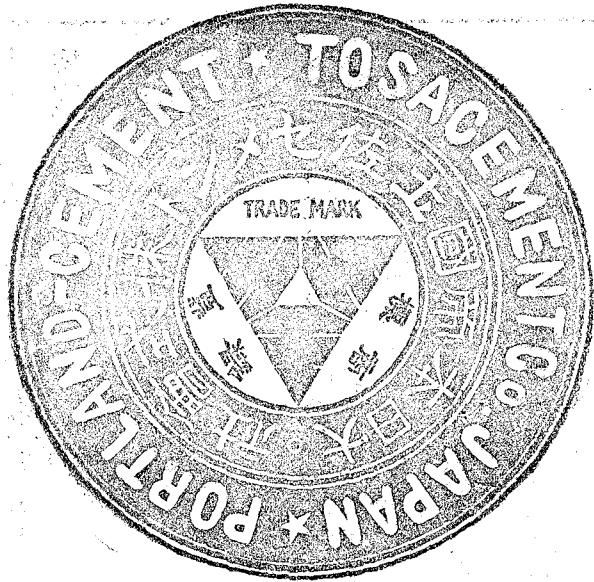


ソリデチツトはポルトランドセメントの長を取り短を補つたものですから道路の舗装港灣の修築水路工事倉庫橋梁等に使用すれば獨特の強度を發揮する事が出來るものであります。尙此度國産品の成績が判りましたから左に御知らせ致します。

|                         |        | 滿鐵中央試驗所  | 大工工業試驗所  | 東工工業試驗所  | 京工工業試驗所 |
|-------------------------|--------|----------|----------|----------|---------|
| 粉 末 度                   | 900 孔  | 0.2 %    | 0.12     | 0.58     |         |
|                         | 4900 孔 | 6.0 %    | 1.36     | 10.14    |         |
| 凝 結 時 間                 | 水 量    | 28.8 %   | 29.190   | 27.7     |         |
|                         | 溫 度    | 230.5C   | 21.09'   | 19.09'   |         |
|                         | 初 發    | 2.34' 時  | 3.48' 時  | 3.06' 時  |         |
|                         | 終 結    | 5.28' 時  | 5.44     | 7.36' 時  |         |
| 膨 脹 龜 裂                 | 煮 沸    | 異狀ナシ     | 異狀ナシ     | —        |         |
|                         | 淨 水    | 異狀ナシ     | —        | 異狀ナシ     |         |
| 耐 伸 強 (純型)              | 一 週    | 59.0 kg  | 69.2kg   |          |         |
|                         | 四 週    | 69.3 kg  | 73.3kg   |          |         |
| 耐伸強 (1:3<br>モルタル)       | 一 週    | 30.5 kg  | 27.2kg   | 30.4kg   |         |
|                         | 四 週    | 41.0 kg  | 31.7     | 39.0kg   |         |
| 耐 壓 強 (純型)              | 一 週    | 494.3    | 513.0    | 655.5    |         |
| 耐壓強 (1:3<br>モルタル)       | 一 週    | 164.5 kg | 229.5 kg | 223.7 kg |         |
|                         | 四 週    | 230.3 kg | 328.5 kg | 230.5 kg |         |
| 參考耐壓試驗花崗碎<br>石用キ 1:1 配合 | 一 週    | 487.5 kg |          |          |         |
| 同                       | 四 週    | 722.5 kg |          |          |         |

製造元  
一手販賣

東京市京橋區月島東仲通七丁目六番地  
日本ソリデチツト株式會社  
東京市麴町區八重洲町一丁目一番地  
三菱商事株式會社雜貨部



設立 明治四十一年八月  
 資本金 四百萬圓  
 製産額 七拾萬樽

# 土佐セメント

本社工場 高知市外潮江村

## 出張所

東京市京橋區三十間堀三丁目十五番

電話銀座 特長 三〇三五番  
 長 一一〇六番

大阪市西區北堀江通り四丁目

電話新町 特長 二二三〇番  
 特長 二一五五番

路面鋪裝用

室内床張用

セメント製壓搾敷瓦

其他セメント加工品各種



セメント工業株式會社

東京市深川區東扇橋町三十二番地

電話 本所長 三八三二番

用ルタルモトルアフスア

粉 石 水 寒

噸百日一額產生  
廉至額價優最質

造製石碎種各。粉石種各

地番二卅町橋扇東區川深市京東

社會資合料資末礦旭

番二三八三所本話電

地在所場工

前驛孫下縣城茨場工一第  
前驛夔大縣同場工二第

◎工場ニ於ケル所用機械ノ重ナルモノハ左ノ如シ

一 ジャレートリクラツシャー一クラツシングロール

一 スチールボールミル

一 エイヤセバレーター

# STOVER MFG & ENGINE Co. U.S.A.

## ス ト ー バ ー

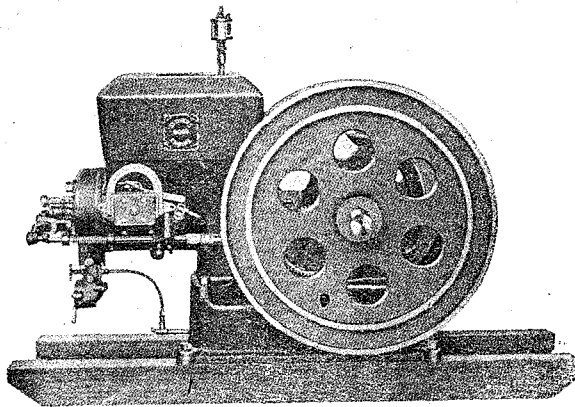
### 小 型 石 油 發 動 機

本機ハ小動力用トシテ最モ適當ナルモノニシテ下記掲載ノ機構上ノ特長ヲ有  
シ一般農工業界ニ非常ニ歡迎セラル

#### 本 發 動 機 特 徵

運轉圓滑 燃料僅少 着火確實  
構造堅牢 操縱簡易 移動自由

在  
庫  
富



一  
三  
三  
六  
八  
十  
二  
馬  
力

#### 最モ適當スベキ用途

排水用ポンプ 起重器 コンクリートミキサー 製材機 粉碎機 土練機  
脱穀機 穀權機 精米麥機 其他家内工業ノ小規模ノ動力用

#### 日 本 總 代 理 店

## 三 共 株 式 會 社 外 國 部

東 京 日 本 橋 區 室 町

出 張 所

大 阪 市 此 花 區 上 福 島 一 丁 目  
米 國 紐 育 市 プ ロ ー ド ・ ウ ェ ー 街 一 二 〇

土木攻法會編輯

# 現行土木法令 完

四六判 三百七十頁

定價 一圓八十錢

送料 六錢

近時土木に關する法令は漸く整備せらるゝに至つたが、他の法令に於けるが如く單に基本法と其の施行令とに依りて制法の目的が達せらるゝのでなく、基本法に伴ふ幾多の附屬命令が公布せられ、更に訓令等の形式に依りて立法の精神又は行政上遵守すべき要點等が示されて居るのであつて、此種行政の實務に執掌する士は勿論民間土木起業を計畫し又は經營する士は此複雑な法律命令又は訓令等の規定に従はなければならぬ、従つて之を蒐集分類して斯業に従事する者の指針たるべき法令集の刊行を必要とする所以である。弊房は此必要に應ずる爲斯界の權威者土木攻法會に依囑し、更に内務省土木事務官田中好氏の嚴密なる校閲を得て本書を發行するに至つたのである。

本書收むる所は **道路 軌道 河川 港灣 運河 砂防 水道 下水道 發電用水利使用 公有水面埋立 國庫補助 土地收用 自動車取締** に關する法律勅令省令訓令等を細大漏す所なく蒐集分類し、ポイント活字を以て印刷し紙數の減少に力めたが爲に巷間に發賣さるゝ浩瀚なるものと異り携帶至便である。敢て江湖に薦む。

常  
磐  
書  
房

東京市小石川區諏訪町五十六  
電話 小石川 二三七九番