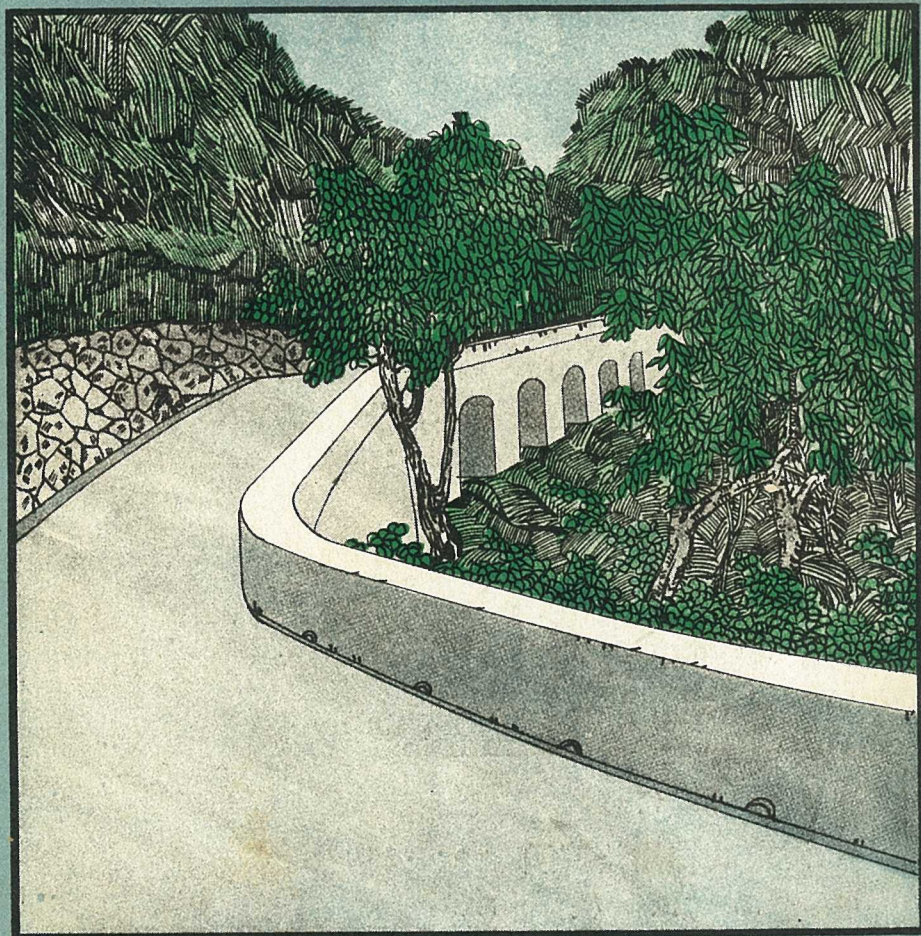


第十四卷 九月十五日 發行 千五百號行

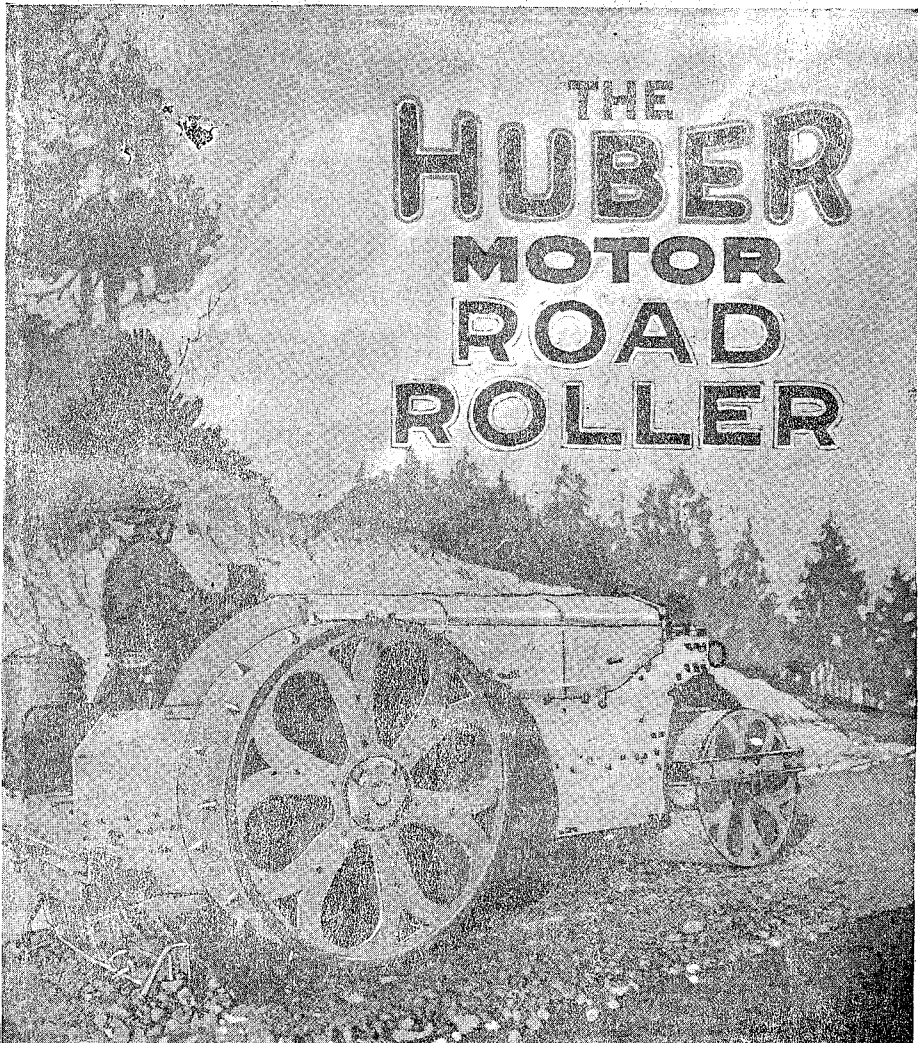
良改の路道

VOL VII GOOD ROADS No IX



第七卷第九號
道路改良會發行

THE HUBER MOTOR ROAD ROLLER



總代理店
淺野物産株式會社
大阪機械部

東京
丸の内

**EASY TO
START -
ALWAYS
READY TO GO!**

土木攻法會編輯

現行土木法令 完

四六判 三百七十頁

定價 一圓八十錢

送料 六錢

近時土木に關する法令は漸く整備せらるゝに至つたが、他の法令に於けるが如く單に基本法と其の施行令とに依りて制法の目的が達せらるゝのではなく、基本法に伴ふ幾多の附屬命令が公布せられ、更に訓令等の形式に依りて立法の精神又は行政上遵守すべき要點等が示されて居るのであつて、此種行政の實務に鞅掌する士は勿論民間土木起業を計畫し又は經營する士は此複雑な法律命令又は訓令等の規定に従はなければならぬ、従つて之を蒐集分類して斯業に従事する者の指針たるべき法令集の刊行を必要とする所以である。弊房は此必要に應ずる爲斯界の權威者土木攻法會に依囑し、更に内務省土木事務官田中好氏の嚴密なる校閲を得て本書を發行するに至つたのである。

本書收むる所は **道路 軌道 河川 港灣 運河 砂防 水道 下水道 發電用水利使用 公有水面埋立 國庫補助 土地收用 自動車取締** に關する法律勅令省令訓令等を細大漏す所なく蒐集分類し、ポイント活字を以て印刷し紙數の減少に力めたが爲に港間に發賣さるゝ、浩瀚なるものと異り携帶至便である。敢て江湖に薦む。

常 磐 書 房

東京市小石川區諏訪町五十六
電話 小石川 二三七九番



國産アスファルト製造販賣・一般道路工事請負



日本石油株式会社 舗装部

特許ワレナイトビチューリシック 舗装施工



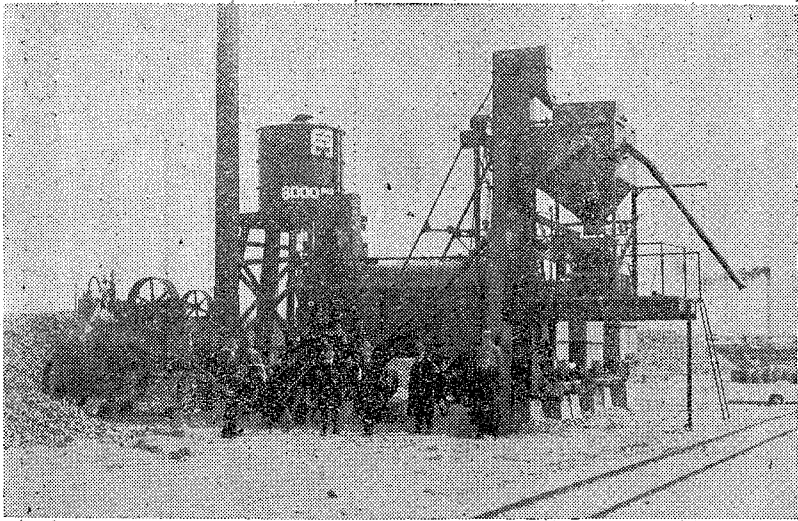
東京・丸の内有楽館
大阪・西区江戸堀南通三
下関・岬之町
小樽・花園町東四丁目

IROQUOIS ASPHALT MIXING PLANT.

THE BARBER ASPHALT CO. U.S.A.

世界的最優秀

イロコイス アスファルト混合機



兵庫縣阪神國道工事ニ御使用中ノ八百平方碼プラント

主ナル御使用先 (東京市道路局 兵庫縣 神阪國道)
(東京市電氣局 福岡縣 土木課)

米國バーバーアスファルト會社

總代理店屬株式會社 鈴木商店機械課

本店……………神戸市海岸通十番地

支店……東京 大阪 名古屋 小樽 下關 京城 大連 臺北 其他

天然産 トリニダットレーキアスファルト



道路の改良 第七卷第九號目次 大正十四年九月十五日發行

□ 繪 ◆ 二子橋の竣工

論 說

◎ 道路と風致の問題 林學博士 田 村 剛 (二)

◎ 自動車道路并日米道路經濟に就いて 内務省土木試驗所長 牧 野雅樂之丞 (八)

研 究

◎ 都市計畫事業又は土木事業の共同執行委託執行

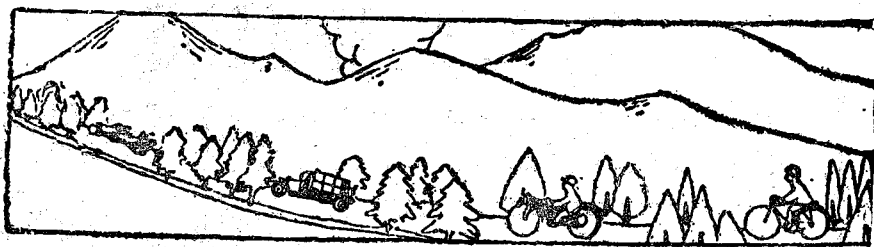
及放任執行に就いて 復興局計畫課長 菊 池 慎 三 (三元)

◎ 縣營砂利事業に就いて 神奈川縣土木課長 高 田 景 (四)

◎ 東京市に於ける木塊鋪裝の成績に就いて 東京市道路局技術長 近 新 三 郎 (四)

紹 介

◎ 藤澤町國道工事の概要 神奈川縣道路改良事務所長 網 谷 安 次 郎 (五)



史料

◎日見峠の今昔

長崎縣土木課(六三)

漫録

◎内務省に開かれた都市道路協議會を觀て

路政僧(七一)

通信

◎東京だより

田中牛(六)

海外事情

◎路面維持に及ぼす軌道及自動車の交通

(七)

彙報

◎北海道の道路改良計畫の建議

(一三)

◎六大都市道路主務者招待會

○藤澤橋と國道工事の竣功

◎二子橋竣功式

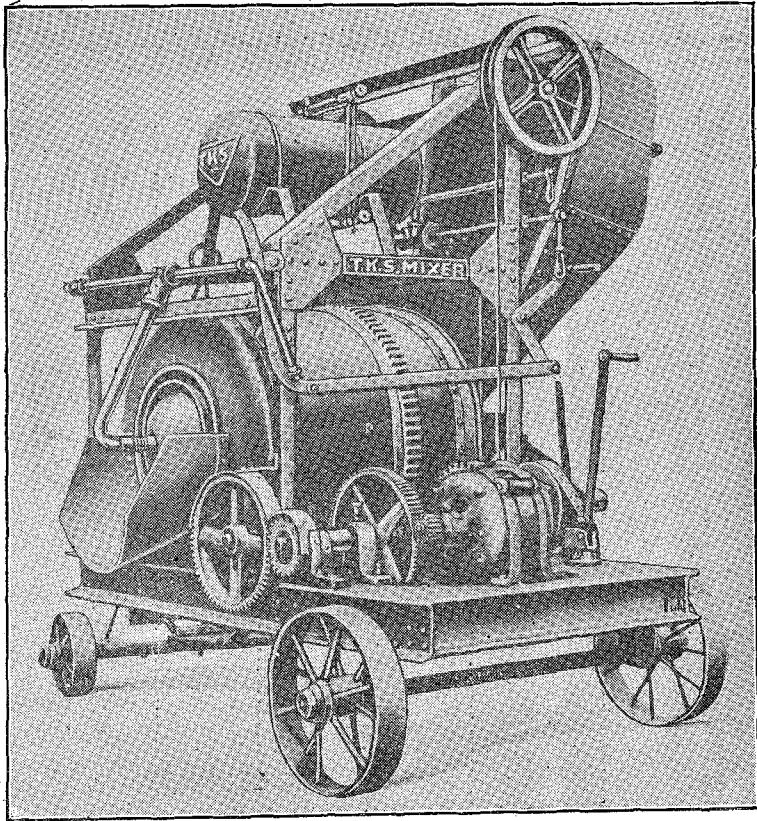
編輯室の内外 (一三)

叙任辭令

附録 道路と人口面積の割合

T. K. S. MIXERS

株式會社 東洋工業社製作部製造



T.K.S.ミキサーは

混合迅速

混合度均密

排出完全

構造堅牢

耐久力甚大

價格低廉

等の特長を備へ舶來品に遜色なき優秀機で多數の御使用者より非常なる好評を賜つて居ります。

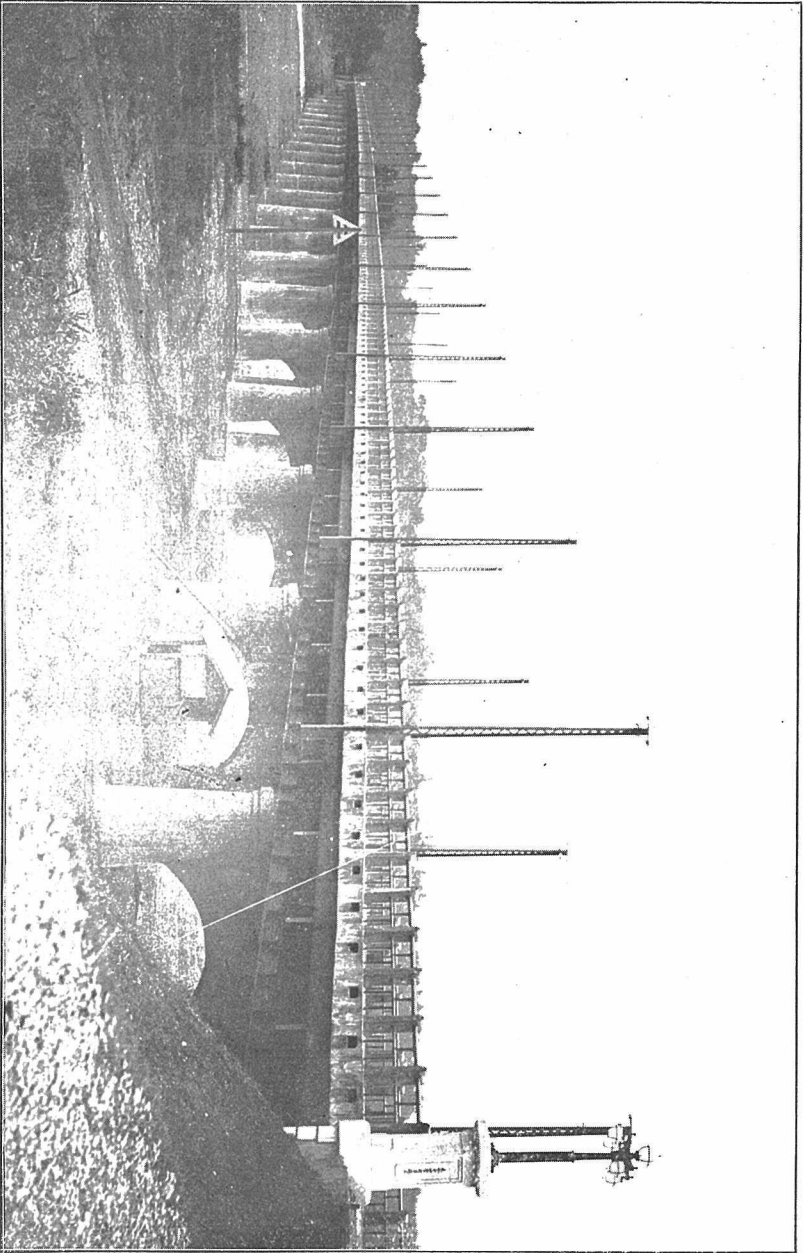
一回の混合量七方
 十方十四方及反轉
 トラム式四方の四種
 型録及見積は申越
 次第送呈

東京市京橋傳馬町一ノ十七
 株式會社

東洋工業社

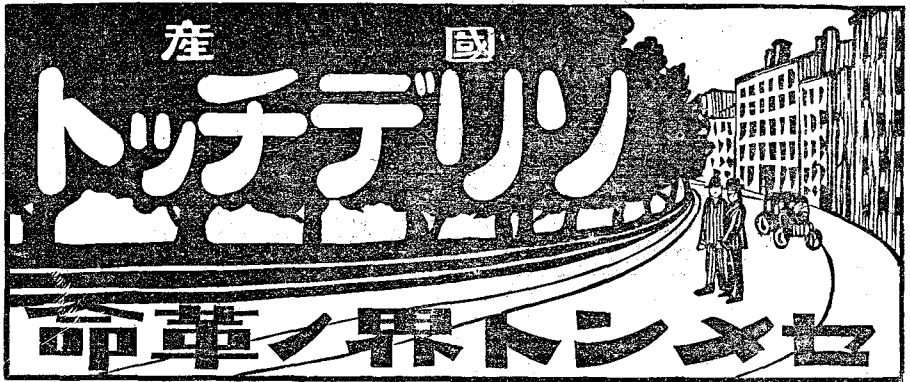
出張所 電話銀座一六四二
 五二三九
 大阪市東區今橋
 一丁目帝國ビル

電話長本局二七四



功竣の橋子二

(イ架に川摩多埜縣川奈神府京東) 線木厚京東道縣府



ソリデチットはポーランドセメントの長を取り短を補つたものですから道路の舗装港灣の修築水路工事倉庫橋梁等に使用すれば獨特の強度を發揮する事が出来るものであります。尙此度國産品の成績が判りましたから左に御知らせ致します。

		滿中央試驗所	鐵所	大工業試驗所	阪工業試驗所	東工業試驗所	京工業試驗所
粉 末 度	900 孔	0.2%		0.12		0.58	
	4900 孔	6.0%		1.36		10.14	
凝 結 時 間	水 量	28.8%		29.190		27.7	
	溫 度	230.5C		21.09'		19.09'	
	初 發	時 2.34'		時 3.48'		時 3.06'	
	終 結	時 5.28'		時 5.44		時 7.36'	
膨 脹 龜 裂	煮 沸	異狀ナシ		異狀ナシ		—	
	淨 水	異狀ナシ		—		異狀ナシ	
耐 伸 強 (純型)	一 週	59.0 kg		61.2kg			
	四 週	69.3 kg		73.3kg			
耐伸強 (1:3 モルタル)	一 週	30.5 kg		27.2kg		30.4kg	
	四 週	41.0 kg		31.7		39.0kg	
耐 壓 強 (純型)	一 週	494.3		513.0		655.5	
	四 週	230.3		328.5		280.5	
耐 壓 強 (1:3 モルタル)	一 週	164.5 kg		229.5 kg		223.7 kg	
	四 週	230.3 kg		328.5 kg		280.5 kg	
參考耐壓試驗花崗碎石 用 1:1 配合	一 週	487.5 kg					
同	四 週	722.5 kg					

製造元

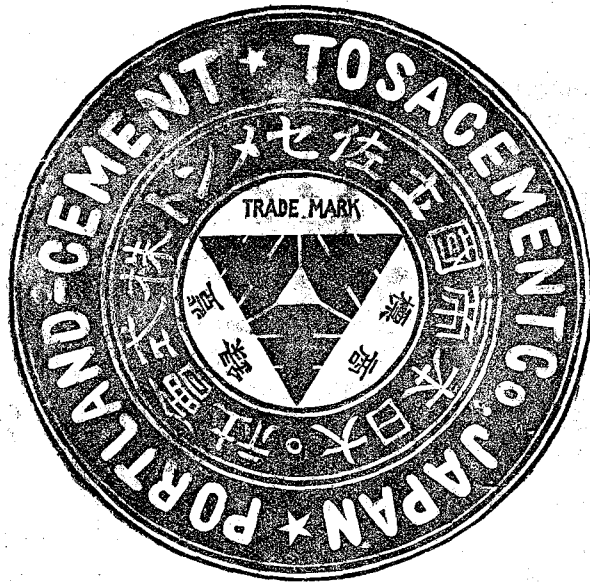
一手販賣

東京市京橋區月島東仲通七丁目六番地

日本ソリデチット株式會社

東京市麴町區八重洲町一丁目一番地

三菱商事株式會社雜貨部



設立 明治四十一年八月

資本金 四百萬圓

製産額 七拾萬樽

土佐セメント

本社工場 高知市外潮江村

出張所

東京市京橋區三十間堀三丁目十五

電話銀座 特長三三〇三五番
長一一〇六番

大阪市西區北堀江通り四丁目

電話新町 特長二二三二〇番
特長二一五五番

大正十四年

道路の改良

九月十五日

第 九 卷

第 七 號

第 九 卷