



# セメント工業會社

株式會社

路面鋪裝用  
室内床張用

セメント製壓搾敷瓦

其他セメント加工品各種

東京市深川區東扇橋町三十二番地

電話 本所長 三八三二番

アスファルトモタル用

## 寒水石粉

生産額一、百噸  
質最優、價額至廉

各種石碎製造

東京市深川區東扇橋町卅二番地

## 旭礦末資料合資會社

電話本所 三八三二番

工場所在地

第一工場 茨城縣下孫驛前  
第二工場 茨城縣大甕驛前

◎工場ニ於ケル所用機械ノ重ナルモノハ左ノ如シ

一 ジャレイトリクラツシヤー一 クラツシングロール

一 スチールボールミル

一 エイヤセバレーター

アスファルト

試験器械

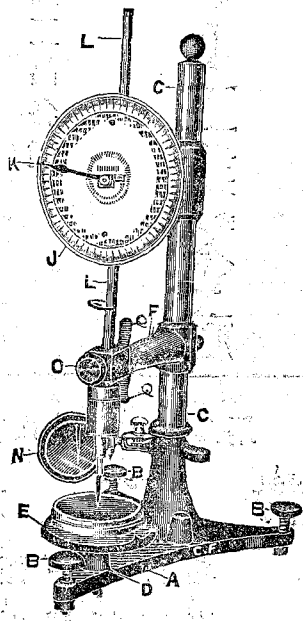
一式製作

主なる

御用命先

明治神宮造營局  
東京市役所道路局  
日本石油株式會社  
名古屋高等工業學校  
古高木試驗所  
省土木試驗所

復東京興電氣局  
東市電氣局  
桐生高等工業學校  
神戶高等工業學校  
九州帝國大學工學部



化學器械  
電學器械  
試驗器各種

東京市外板橋町中丸

千野製作所

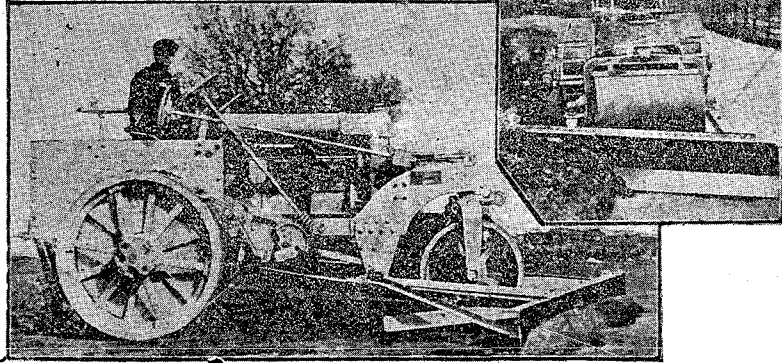
(省線油袋驛下車熊野神社前)

# The Acme

## Pony Roller

5 Ton 4 Cylinder Gasoline Road Roller.

Wheel base 97 inches: Weight 10200 lbs.



- 1—Power plant is Fordson, unchanged.
- 2—A one-hundred per cent roller and ballbearing machine.
- 3—Heavy steel frame takes all strain and carries attachments.
- 4—All controls for roller and attachments within easy reach of operator.
- 5—Scarifier position is near rear rolls where maximum efficiency is secured.
- 6—Planer, heavily reinforced, is adjustable to any position.
- 7—Rear wheels have special locking device for locking both rolls.

Acme Road Machinery Co., U. S. A.

總代理店

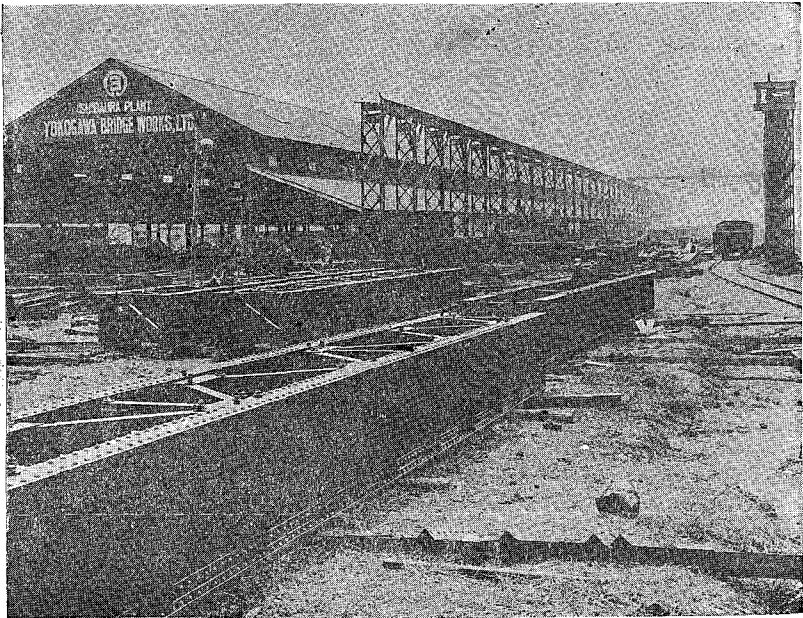
### 三共株式會社外國部

(元興東貿易株式會社)

東京市日本橋區室町三共ビルヂング

大阪市東區淡路町二ノ四九

鐵骨家屋 鐵塔 鐵管



鐵橋 棧橋 其他附帶業務

部 一 / 場 工 浦 芝 社 弊

株式會社 橫河橋梁製作所

東京芝區月見町一丁目七番地

電話高輪園二七六六番

大阪工場

港區南境川町八六番地

電話 二五八二番  
話園 二五八三番  
西 二五八四番

東京工場

芝區月見町一丁目七番地

電話高輪三九七〇番