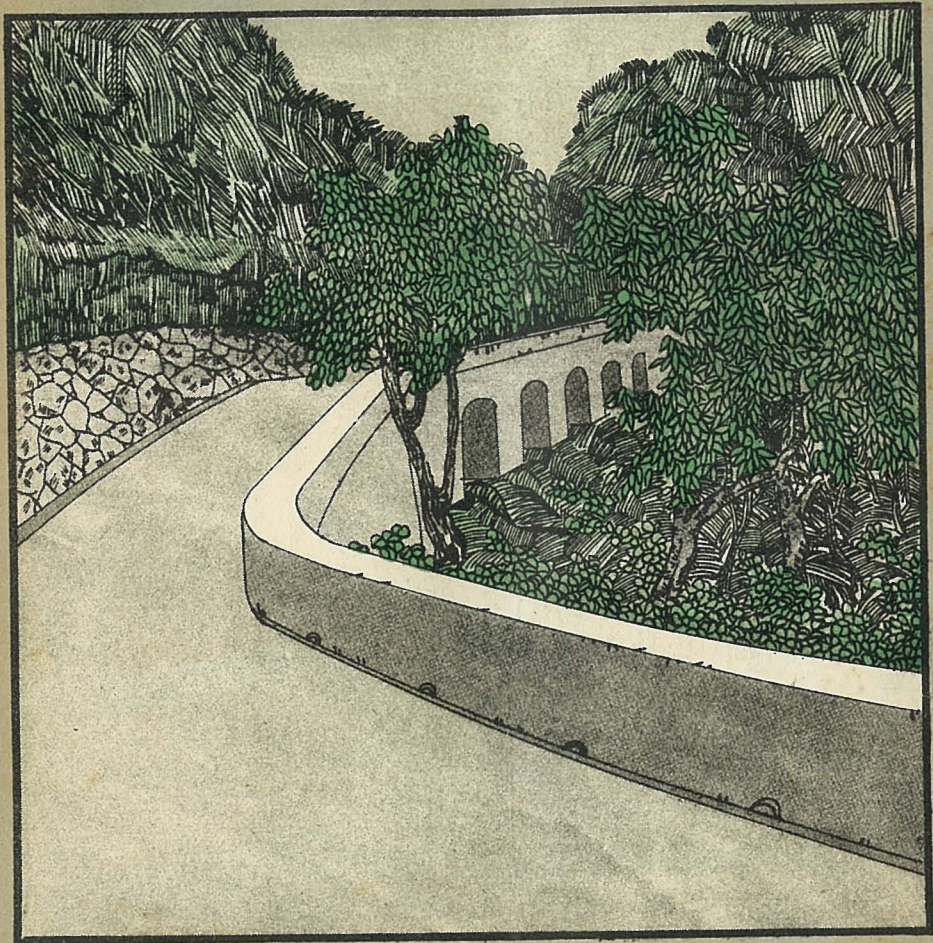


良改の路道

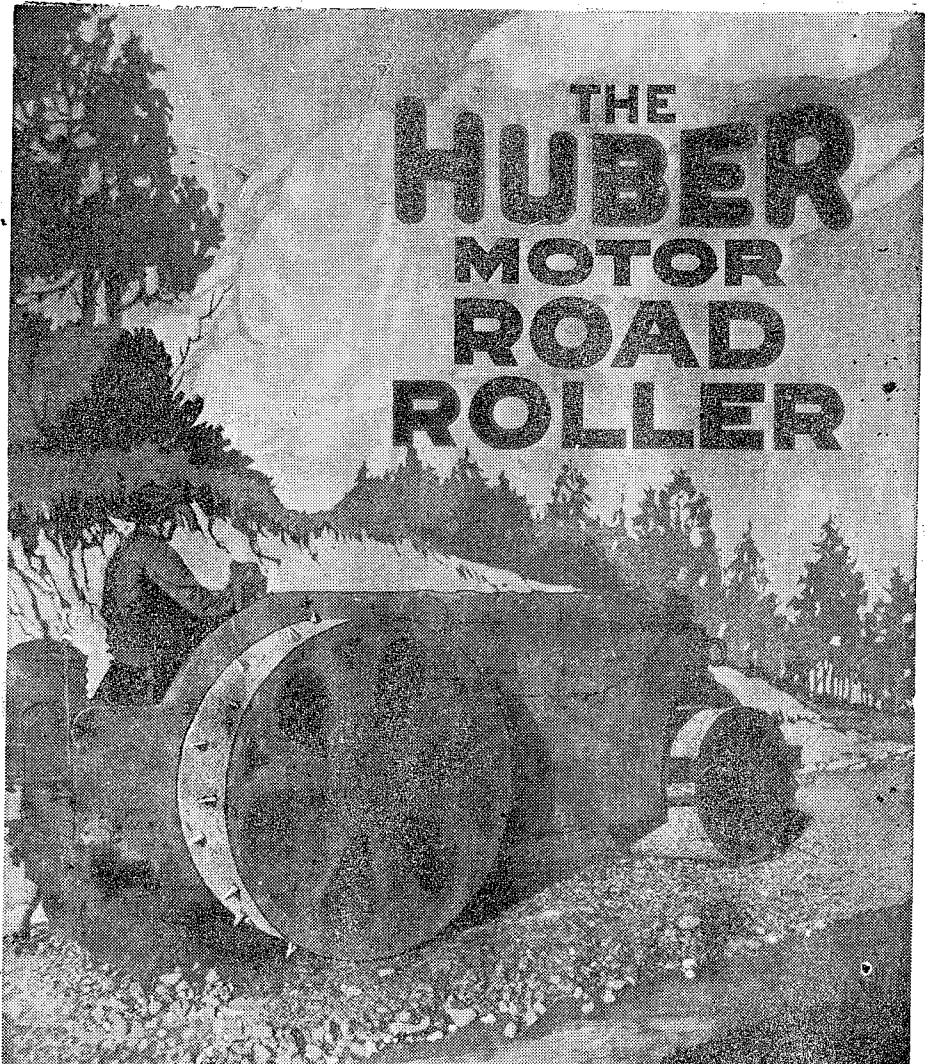
VOL VII GOOD ROADS No. VIII

正十四年八月十日印刷(每月一回)
正十四年八月十五日發行(十五日發行)



第七卷第八號
道路改良會發行

THE HUBER MOTOR ROAD ROLLER



店 理 代 總

大 社 會 式 株 產 物 野 淺
阪 部 械 機

丸 東
ノ
内 京

EASY TO
START -
ALWAYS
READY TO GO!

土木攻法會編輯

現行土木法令 完

四六判 三百七十頁

定價 一圓八十錢

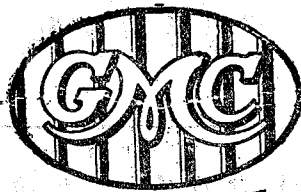
送料 六錢

近時土木に關する法令は漸く整備せらるゝに至つたが、他の法令に於けるが如く單に基本法と其の施行令とに依りて制法の目的が達せらるゝのではなく、基本法に伴ふ幾多の附屬命令が公布せられ、更に訓令等の形式に依りて立法の精神又は行政上遵守すべき要點等が示されて居るのであつて、此種行政の實務に執筆する士は勿論民間土木起業を計畫し又は經營する士は此複雑な法律命令又は訓令等の規定に従はなければならぬ、従つて之を蒐集分類して斯業に従事する者の指針たるべき法令集の刊行を必要とする所以である。弊房は此必要に應ずる爲斯界の權威者土木攻法會に依囑し、更に内務省土木事務官田中好氏の嚴密なる校閲を得て本書を發行するに至つたのである。

本書收むる所は **道路 軌道 河川 港灣 運河 砂防 水道 下水道 發電用水利使用 公有水面埋立 國庫補助 土地收用 自動車取締** に關する法律勅令省令訓令等を細大漏す所なく蒐集分類し、ポイント活字を以て印刷し紙數の減少に力めたが爲に巷間に發賣さるゝ浩瀚なるものと異り携帶至便である。敢て江湖に薦む。

常 磐 書 房

東京市小石川區諏訪町五十六
電話 小石川 二三七九番



道路の改良に無くて成らぬ

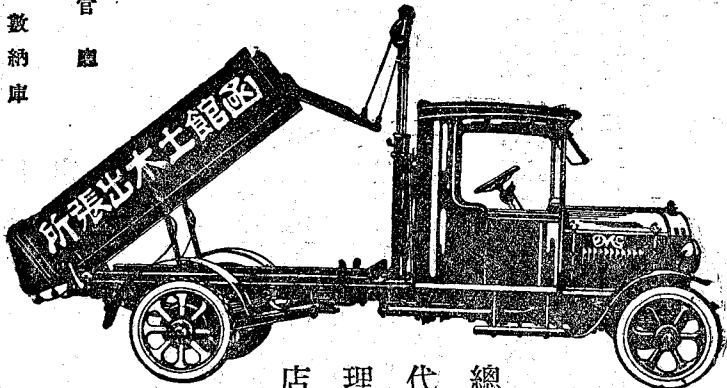
理想的貨物自動車



目的を完全に遂行す

主なる納入先

鐵道省	神奈川縣	其他各官廳
内務省	茨城縣	諸會社に多數納庫
東京府	北海道廳	
東京市	臺灣總督府	



總代理店

番〇九八二
番一九八二

輪高話電

社會式株車動自瀨梁

内の丸京東

育紐・仁大・臺仙・濱橫・多博・屋古名・阪大

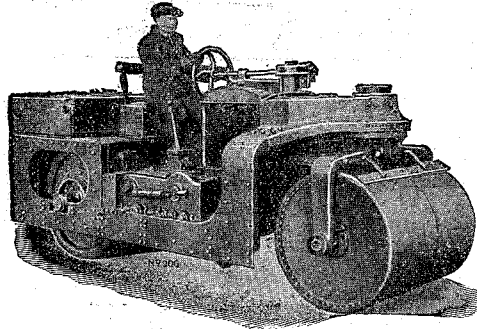
BARFORD & PERKINS LTD.

ENGLAND

PATENT WATER BALLAST
QUICK REVERSE

NEW MOTOR TANDEM ROAD ROLLER

堅
牢
無
比



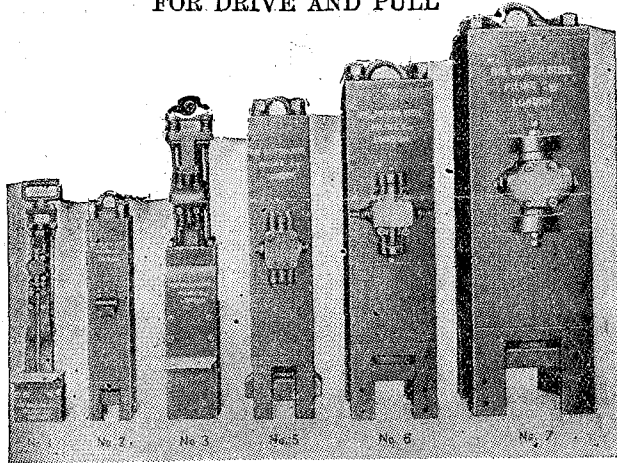
世
界
最
新

2-15 TONS

MCKIERNAN TERRY PATENT
DOUBLE ACTING AUTOMATIC
PILE HAMMER

FOR DRIVE AND PULL

操
縱
經
便



能
率
强
大

候上申呈送御錄型械機諸木土般一他其

倫 門 京 店 商 多 範 神 東 紐
敦 司 城 大 阪 西 區 川 口 町 本 店 戶 京 育

町 口 川 區 西 阪 大 店 本

道路の改良 第七卷第八號目次 大正十四年八月十五日發行

口 繪

◇竣功したる一號國道六郷橋

論 說

◎道路觀

講 演

道路改良會評議員
三井地所部長

矢野亮 一(二)

△道路改良會の使命

研 究

道路改良會會長 水野鍊太郎(二)

◎道路并沿道の風致美觀に就て

復興局 菊池慎三(二〇)

◎米國に於る受益者負擔行政

内務事務官 飯沼一省(三)

◎遞信省用電柱の移轉に就て

幹事 田中好(五)

◎鐵筋混凝土道路

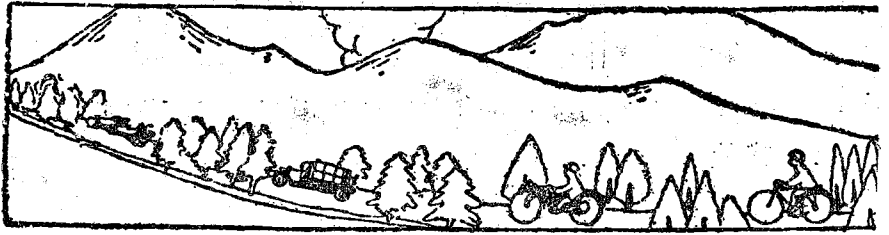
内務技師 宮本武之輔(五)

紹 介

◇震災地豊岡町及城崎町の復興計畫

兵庫縣土木部長 田邊良忠(七)





漫 録

◎北但震災餘記

.....神戸田邊生(一八)

通 信

◎東京だより

.....田中生(一五)

海 外 事 情

◎道路並木に就いて

.....(一〇三)

法 令

◎質疑應答二件

.....(一〇五)

彙 報

◎丹羽内務省道路課長の外遊

.....(一〇六)

◎本會理事會開催

.....箱根國道開通式.....京濱國道神奈川縣管内

◎築工事竣切式

.....全國道府縣會議長會議の道路問題

◎都市道路協議會の召集

.....第五回萬國道路會議開催

◎編輯室の内外

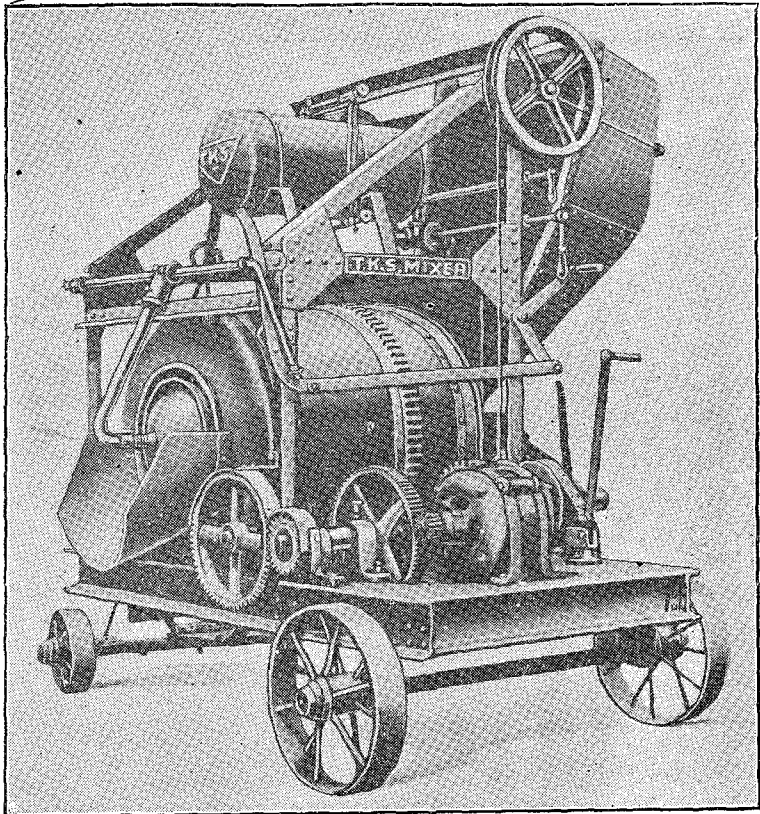
.....(一一〇)

叙 任 辭 令

T. K. S. MIXERS

株式會社

製造部製作工業社東洋



T.K.S.ミキサーは

混合迅速

混合度均密

排出完全

構造堅牢

耐久力甚大

價格低廉

等の特長を備へ舶來品に遜色なき優秀機で多數の御使用者より非常なる高評を賜つて居ります。

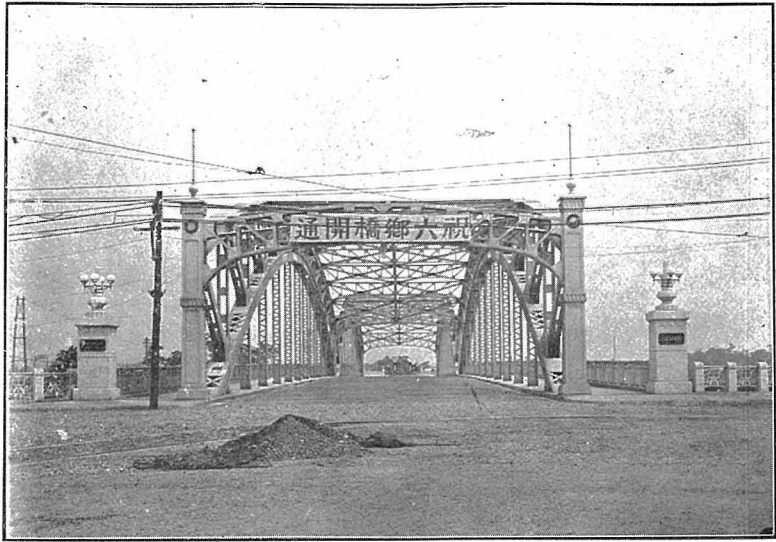
一回の混合量七方
 十方十四方及反轉
 トラム式四方の四種
 型錄及見積は申越
 次第送呈

東京市京橋傳馬町一ノ十七
 株式會社

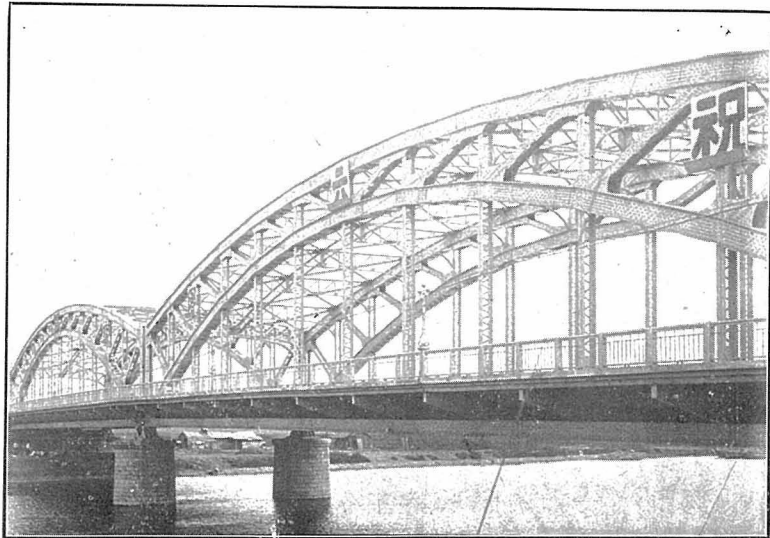
東洋工業社

出張所 電話銀座一六四二
 一五三九

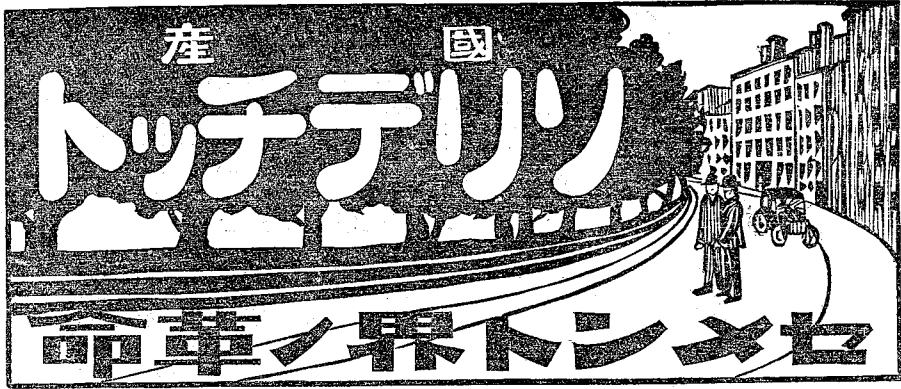
大阪市東區今橋
 一丁目帝國ビル
 電話長本局二七二四



(面正) 橋郷六道國號一るたし功竣



(面側) 上 同



ソリデチツトはポートランドセメントの長を取り短を補つたものですから道路の舗装港灣の修築水路工事倉庫橋梁等に使用すれば獨特の強度を發揮する事が出来るものであります。尙此度國産品の成績が判りましたから左に御知らせ致します。

		滿中央試驗所	鐵工業試驗所	大阪工業試驗所	東京工業試驗所
粉末度	900孔	0.2%	0.12	0.58	
	4900孔	6.0%	1.36	10.14	
凝結時間	水量	28.8%	29.190	27.7	
	溫度	230.5C	21.09'	19.09'	
	初發	時 2.34'	時 3.48'	時 3.06'	
	終結	時 5.28'	時 5.44	時 7.36'	
膨脹龜裂	煮沸	異狀ナシ	異狀ナシ	—	
	淨水	異狀ナシ	—	異狀ナシ	
耐伸強(純型)	一週	59.0 kg	69.2kg		
	四週	69.3 kg	73.3kg		
耐伸強(1:3モルタル)	一週	30.5 kg	27.2kg	30.4kg	
	四週	41.0 kg	31.7	39.0kg	
耐壓強(純型)	一週	494.3	513.0	655.5	
耐壓強(1:3モルタル)	一週	164.5 kg	229.5 kg	223.7 kg	
	四週	230.3 kg	328.5 kg	230.5 kg	
参考耐壓試驗花崗碎石ヲ用キ1:1配合	一週	487.5 kg			
同上	四週	722.5 kg			

製造元
一手販賣

東京市京橋區月島東仲通七丁目六番地
日本ソリデチツト株式會社
東京市麴町區八重洲町一丁目一番地
三菱商事株式會社雜貨部



設立 明治四十一年八月
 資本金 四百萬圓
 製産額 七拾萬樽

土佐セメント

本社工場 高知市外潮江村

出張所

東京市京橋區三十三間堀三丁目十五番
 電話銀座 特長三〇三五番
 長一〇〇六番
 大阪市西區北堀江通り四丁目
 電話新町 特長二二三二〇番
 特長二一五五番

大正十四年

道路の改良

八月十五日

第七卷

第八號

號