

正十四年七月十五日發行(十五日發行)

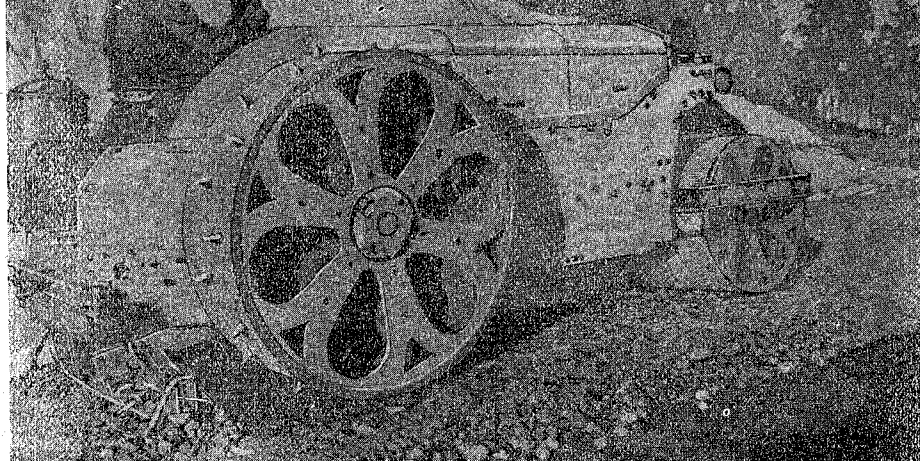
良改の路道

VOL VII GOOD ROADS No VII



第七卷第七號
道路改良會發行

THE HUBER MOTOR ROAD ROLLER



店理代總

大 社 會 式 株 產 物 野 淺 丸 東
阪 部 械 機 內 京

EASY TO
START -
ALWAYS
READY TO GO!

土木攻法會編輯

現行土木法令 完

四六判 三百七十頁

定價 一圓八十錢

送料 六錢

近時土木に關する法令は漸く整備せらるゝに至つたが、他の法令に於けるが如く單に基本法と其の施行令とに依りて制法の目的が達せらるゝのでなく、基本法に伴ふ幾多の附屬命令が公布せられ、更に訓令等の形式に依りて立法の精神又は行政上遵守すべき要點等が示されて居るのであつて、此種行政の實務に執筆する士は勿論民間土木起業を計畫し又は經營する士は此複雑な法律命令又は訓令等の規定に従はなければならぬ、従つて之を蒐集分類して斯業に従事する者の指針たるべき法令集の刊行を必要とする所以である。弊房は此必要に應ずる爲斯界の權威者土木攻法會に依頼し、更に内務省土木事務官田中好氏の嚴密なる校閲を得て本書を發行するに至つたのである。

本書收むる所は **道路 軌道 河川 港灣 運河 砂防 水道 下水道 發電用水利使用 公有水面埋立 國庫補助 土地收用 自動車取締** に關する法律勅令省令訓令等を細大漏す所なく蒐集分類し、ポイント活字を以て印刷し紙數の減少に力めたが爲に巷間に發賣さるゝ浩瀚なるものと異り携帶至便である。敢て江湖に薦む。

常 磐 書 房

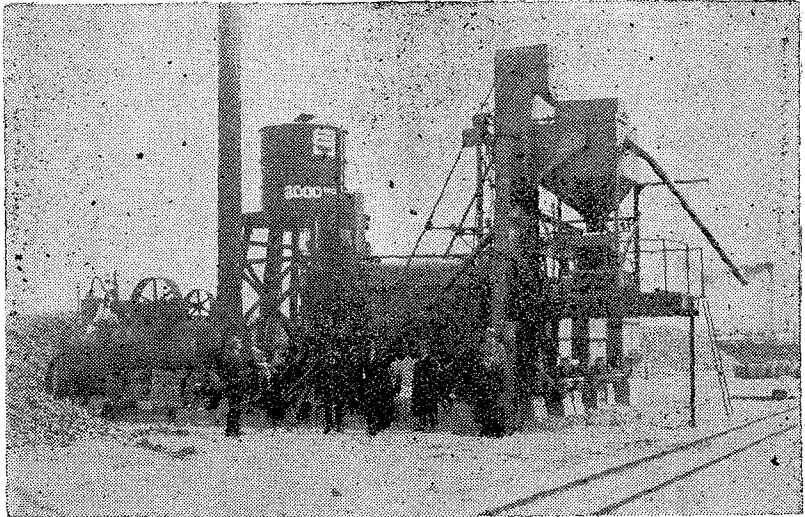
東京市小石川區諏訪町五十六
電話 小石川 二三七九番

IROQUOIS ASPHALT MIXING PLANT.

THE BARBER ASPHALT CO. U.S.A.

世界的最優秀

イロコイス アスファルト混合機



兵庫縣阪神國道工事ニ御使用中ノ八百平方碼プラント

主ナル御使用先(東京市道路局 兵庫縣 神阪國道)
(東京市電氣局 福岡縣 土木課)

米國バーバーアスファルト會社

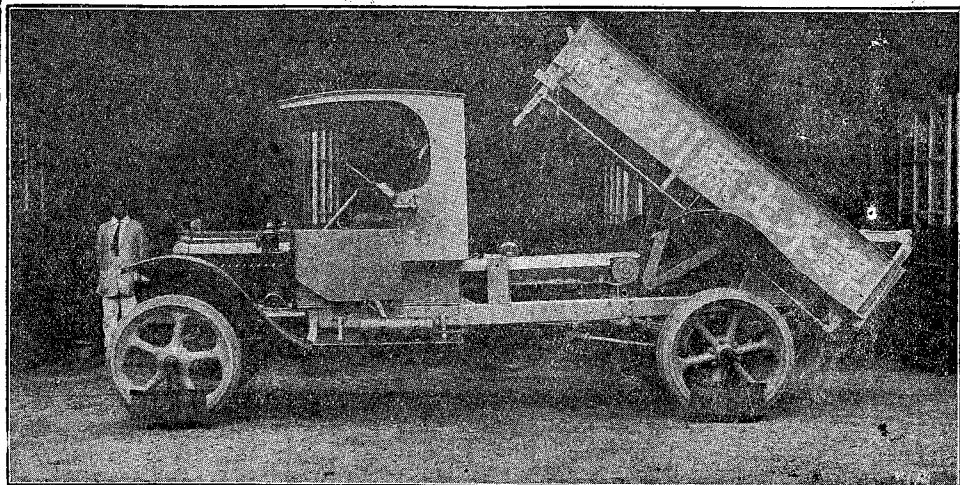
總代理店 株式會社 鈴木商店機械課

本店.....神戸市海岸通十番地

支店.....東京 大阪 名古屋 小樽 下關 京城 大連 臺北 其他

天然産トリニダットレーキアスファルト

暑 中 御 伺
WHITE COMPANY



HWI TE 2-TON POWER DUMPING TRUCK

「ホワイト」貳噸積動力荷卸装置付貨物自動車

經濟 耐久 信賴 は

貨物自動車の選擇と運用に對する根本要素也

各種在庫多數詳細ハ乞御照會

セー ル フ ザ ー 株會 式社 **機 械 部**

東 京 市 丸 ノ 内 仲 通 リ

電 話 牛 込 四 七 九 〇 一 四 七 九 三

支 店 大 阪 神 戶 橫 濱 函 館 小 樽 福 岡 臺 北 京 城



道路の改良 第七卷第七號目次 大正十四年七月十五日發行

口 繪

△北海道支部發會式紀念撮影

論 說

▽道路幅員が貨物自動車運賃に及ぼす影響に就いて……
東京市道路局技術長 近 新三郎(二)

講 演

▽道路改良の經濟的意義……道路改良會理事 松木幹一郎(二)

研 究

▽失業問題と生産的失業救済……社會局書記官 大野綠一郎(二〇)

▽街路受益者負擔に於ける所謂利益に就いて……内務事務官 飯沼一省(三)

▽急硬性鑛滓セメントに就いて……内務技師 三木己代吉(四)

▽自動車の「レジオナルプランニング」に及ぼす影響……ジョージ・エー・デーモン(五)

紹 介

▽有志者の手になれる 桐生市の道路改良事業……桐生市助役 荻野欽司(六)



漫 録

▽ 山陰震災雑記

内務技師 岩 澤 忠 恭……(一六)

▽ 漫歩獨語

法學士 省 吾 生……(一五)

▽ 北海道道路改良講演旅行記

谷 口 生……(一四)

通 信

◎ 東京だより

田 中 生……(一三)

海 外 事 情

◎ 倫敦ブライトン間自動車道路

……(一七)

法 令

◎ 質疑應答二件

……(一五)

彙 報

○ 北海道支部發會式

……(一八)

○ 軌道安全地帯標準

……○ 鹿兒島縣下道路美聞二件

……○ 島國根性

賃取橋

◎ 編輯室の内外

……(一五)

叙 任 辭 令

附 録

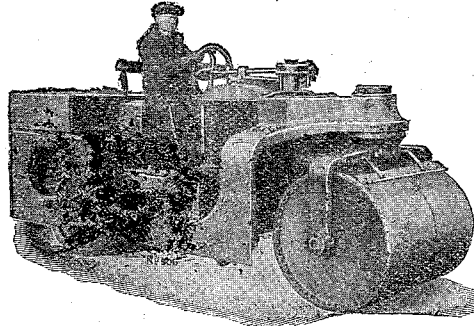
BARFORD & PERKINS LTD.

ENGLAND

PATENT WATER BALLAST
QUICK REVERSE

NEW MOTOR TANDEM ROAD ROLLER

堅
牢
無
比



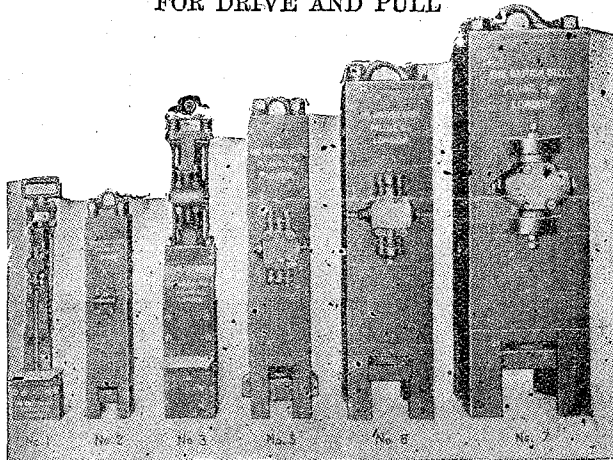
世
界
最
新

2-15 TONS

M. KIERNAN TERRY PATENT DOUBLE ACTING AUTOMATIC PILE HAMMER

FOR DRIVE AND PULL

操
縱
經
便



能
率
强
大

候上申呈送御錄型械機諸木土般一他其

倫 門 京 店 商 多 範 神 東 紐
敦 司 城 戶 京 育

町 口 川 區 西 阪 大 店 本

本店

東京市京橋區築地町廿番地
電話銀座(四六一三八七)一八七

土木建築
請負業

橋本店

出張所

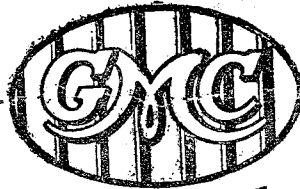
横濱市蒔田町耕地三二九番
 電話四〇二九
 横須賀市棒ヶ浦五三番
 電話三七四
 神戸市坂口通二〇番
 電話三〇四
 仙臺市定禪寺通三番
 電話二六三

橋本店 鐵工場

府下大井町二六六番地
電話高輪五二九二番

業務課目

鐵骨製作並組立
機械發動機其他諸機械製作並修理
土木建築用器具



道路の改良に無くて成らぬ

理想的貨物自動車

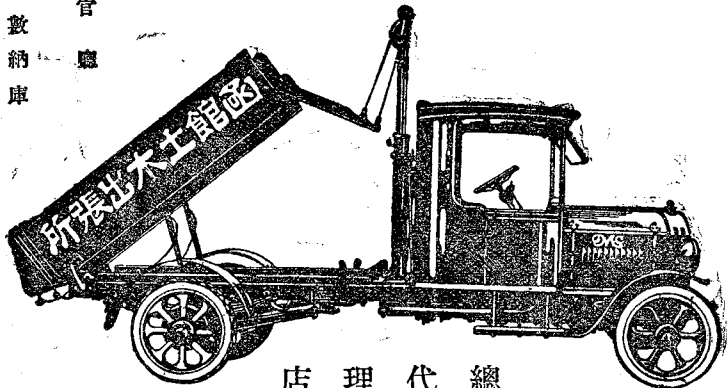


目的を完全に遂行す

主なる納入先

鐵道省	神奈川縣
内務省	茨城縣
東京府	北海道廳
東京市	臺灣總督府

其他各官廳
諸會社に多數納庫



總代理店

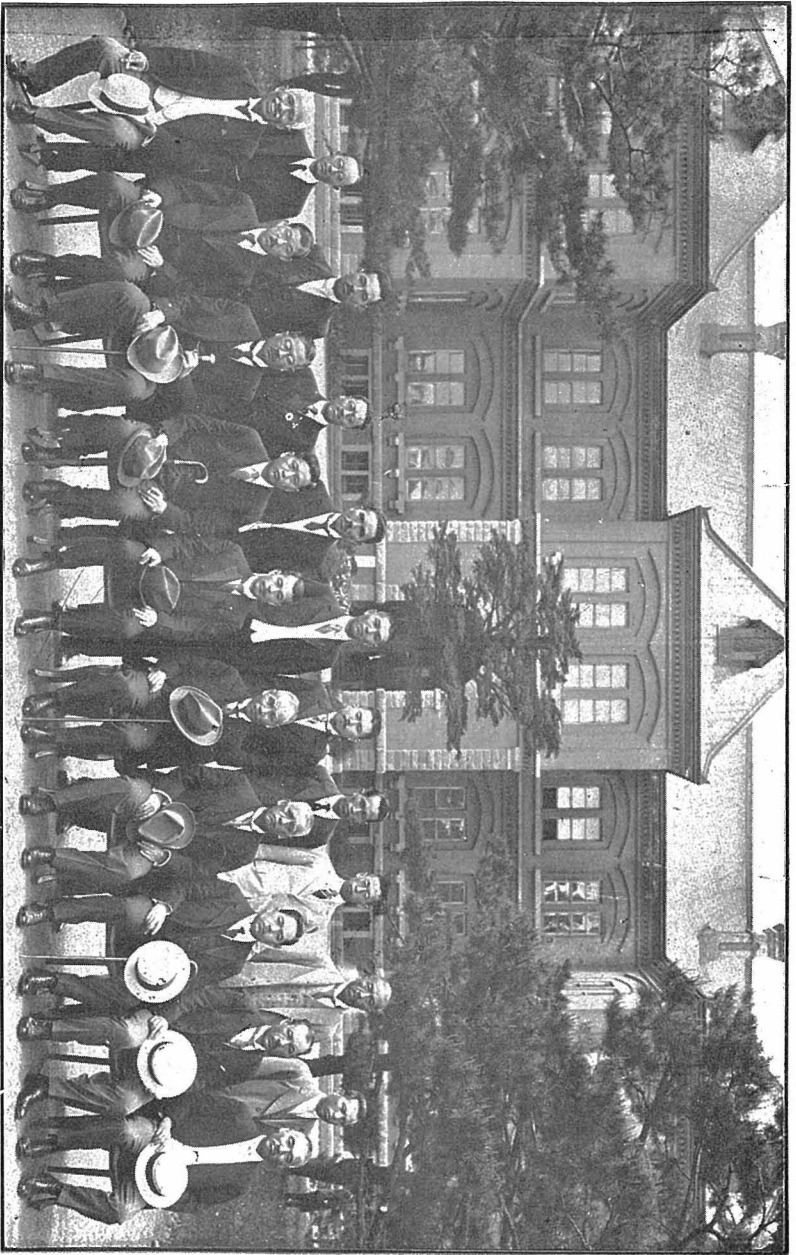
番〇九八二
番一九八二

輪高話電

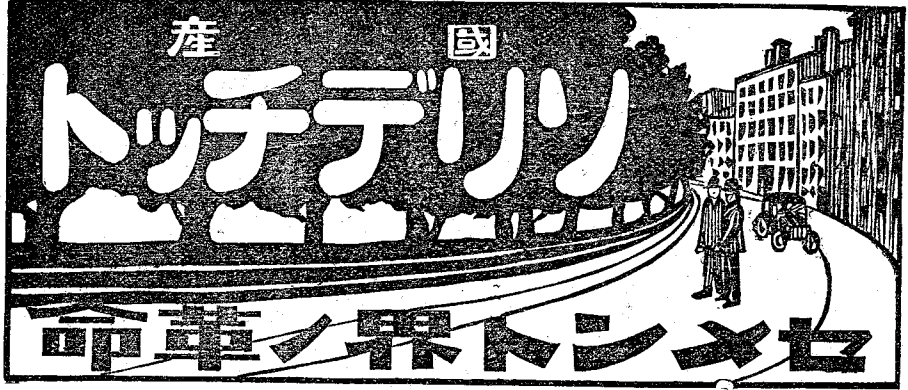
社會式株車動自瀨梁

内の丸京東

育紐・仁大・臺仙・濱橫・多博・屋古名・阪大



(庭前廳道海北)影撮念紀式會發部支道海北會良改路道



ソリデチツトはポートランドセメントの長を取り短を補つたものですから道路の舗装港灣の修築水路工事倉庫橋梁等に使用すれば獨特の強度を發揮する事が出来るものであります。尙此度國産品の成績が判りましたから左に御知らせ致します。

		滿鐵中央試驗所	大工業試驗所	阪東工業試驗所	東京工業試驗所
粉末度	900孔	% 0.2	0.12	0.58	
	4900孔	% 6.0	1.36	10.14	
凝結時間	水量	% 28.8	29.190	27.7	
	溫度	230.5C	21.09'	19.09'	
	初發	時 2.34'	時 3.48'	時 3.06'	
	終結	時 5.28'	5.44	時 7.36'	
膨脹龜裂	煮沸	異狀ナシ	異狀ナシ	—	
	淨水	異狀ナシ	—	異狀ナシ	
耐伸強(純型)	一週	kg 59.0	69.2kg		
	四週	kg 69.3	73.3kg		
耐伸強(1:3モルタル)	一週	kg 30.5	27.2kg	30.4kg	
	四週	kg 41.0	31.7	39.0kg	
耐壓強(純型)	一週	494.3	513.0	655.5	
	四週	230.3	328.5	280.5	
耐壓強(1:3モルタル)	一週	kg 164.5	kg 229.5	kg 223.7	
	四週	kg 230.3	kg 328.5	kg 280.5	
参考耐壓試驗花崗碎石ヲ用キ1:1配合	一週	kg 487.5			
同	四週	kg 722.5			

製造元

一手販賣

東京市京橋區月島東仲通七丁目六番地
 日本ソリデチツト株式會社
 東京市麴町區八重洲一丁目一番地
 三菱商事株式會社雜貨部



設立 明治四十一年八月
 資本金 四 百 萬 圓
 製産額 七 拾 萬 樽

土佐セメント

本社工場 高知市外潮江村

出張所

東京市京橋區三十間堀三丁目十五番
 電話銀座 特長 三〇三五番
 長 一一〇六番

大阪市西區北堀江通り四丁目
 電話新町 特長 二二三二〇番
 特長 二一五五番

大正十四年

道路の改良

七月十五日

第七第

七七

卷號