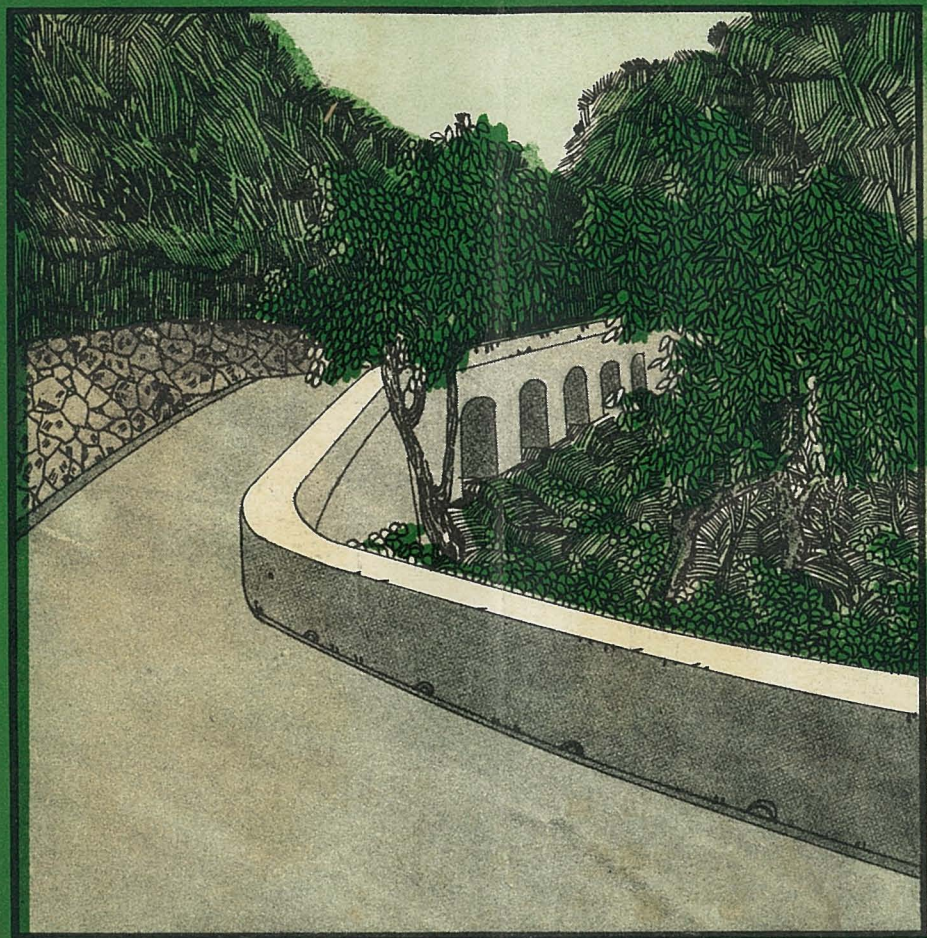


正十四年六月十五日發行(十五日發行)

良改の路道

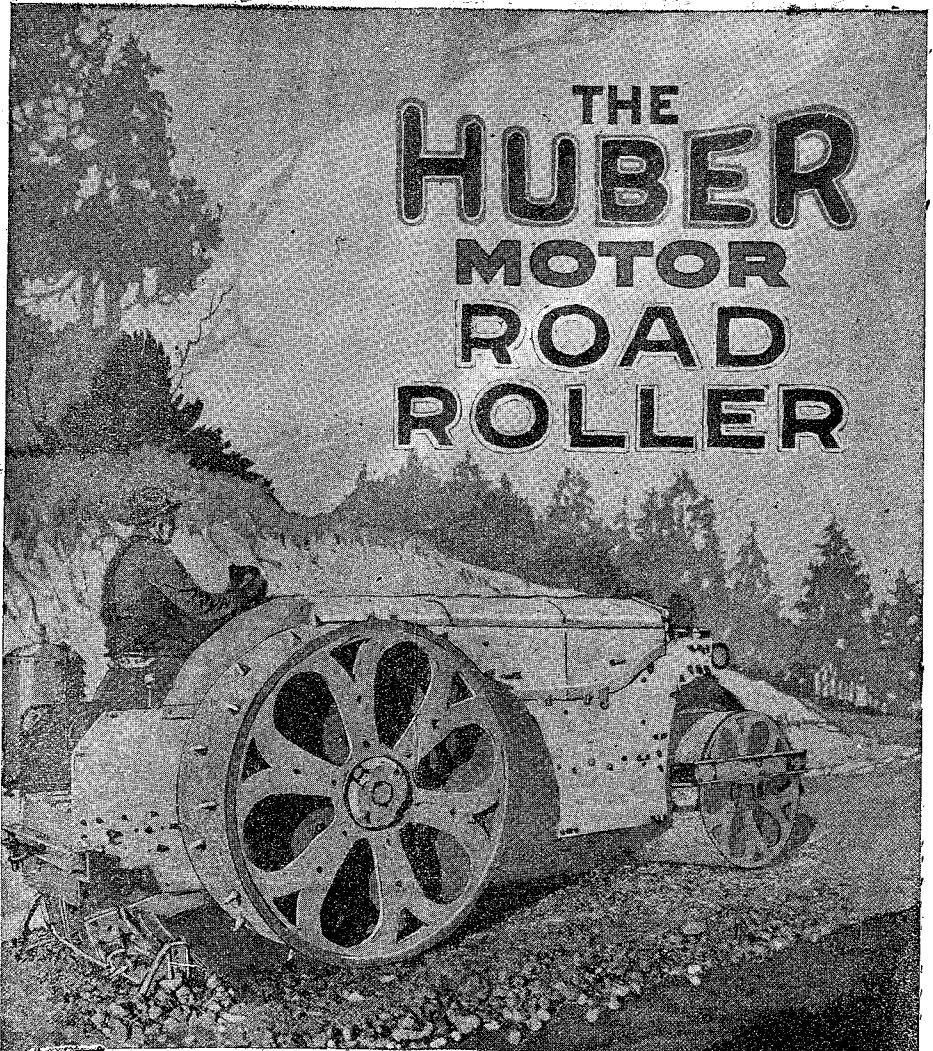
VOL VII GOOD ROADS No. VI



號六第卷七第

行業會自改路道

THE HUBER MOTOR ROAD ROLLER



店 理 代 總

大 社 會 式 株 產 物 野 淺

阪 部 械 機

丸 東
ノ 内 京

EASY TO
START -
ALWAYS
READY TO GO!

土木攻法會編輯

現行土木法令 完

四六判 三百七十頁

定價 一圓八十錢

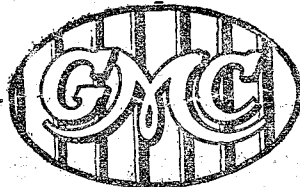
送料 六錢

近時土木に關する法令は漸く整備せらるゝに至つたが、他の法令に於けるが如く單に基本法と其の施行令とに依りて制法の目的が達せらるゝのでなく、基本法に伴ふ幾多の附屬命令が公布せられ、更に訓令等の形式に依りて立法の精神又は行政上遵守すべき要點等が示されて居るのであつて、此種行政の實務に執掌する士は勿論民間土木起業を計畫し又は經營する士は此複雑な法律命令又は訓令等の規定に従はなければならぬ、従つて之を蒐集分類して斯業に従事する者の指針たるべき法令集の刊行を必要とする所以である。弊房は此必要に應ずる爲斯界の權威者土木攻法會に依囑し、更に内務省土木事務官田中好氏の嚴密なる校閲を得て本書を發行するに至つたのである。

本書收むる所は **道路 軌道 河川 港灣 運河 砂防 水道 下水道 發電用水利使用 公有水面埋立 國庫補助 土地收用 自動車取締** に關する法律勅令省令訓令等を細大漏す所なく蒐集分類し、ポイント活字を以て印刷し紙數の減少に力めたが爲に巷間に發賣さるゝ浩瀚なるものと異り攜帶至便である。敢て江湖に薦む。

常 磐 書 房

東京市小石川區諏訪町五十六番
電話 小石川 二三七九番



道路の改良に無くて成らぬ

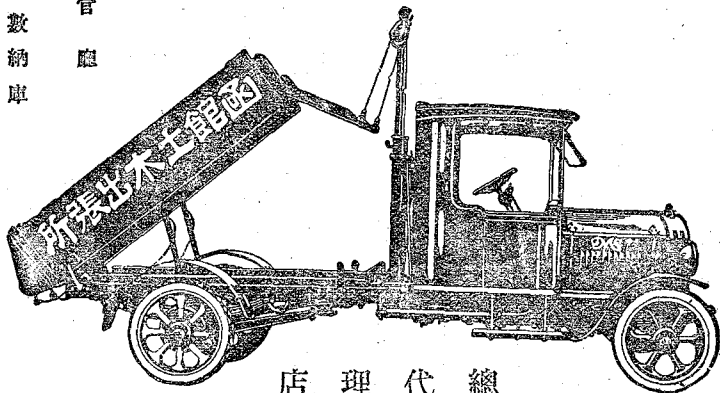
理想的貨物自動車



目的を完全に遂行す

主なる納入先

東京市	東京府	内務省	鐵道省	神奈川縣	其他各官廳
臺灣總督府	北海道廳	茨城縣			
					諸會社に多數納庫



總代理店

番〇九八二
番一九八二

輪高話電

梁瀨自動車株式會社

東九九の內

青社・仁大・臺仙・濱橫・多博・屋古名・阪大



國産アスファルト製造販賣、一般道路工事請負



日本石油株式會社道路部

特許ワレナイトビタクリシック 舗装・築造工



東京・丸の内有樂館
大阪・西区江戸堀南邊三
下関・岬之町
小樽・花園町東四丁目



道路の改良 第七卷第六號目次 大正十四年六月十五日發行

口 繪

△國道一號路線大井川架橋工事
△内務省土木試驗所

論 說

◎道路改良と交通道德

..... 道路改良會理事 桐 島 像 一……(二)

◎思想上より觀たる道路改良問題

..... 海軍中將 佐藤 鐵 太郎……(六)

研 究

◎路政史の一資料

..... 復興局書記官 菊 池 愼 三……(三)

◎再びアルミナスセメントに就いて

..... 内務技師 三 木 巳 代 吉……(六)

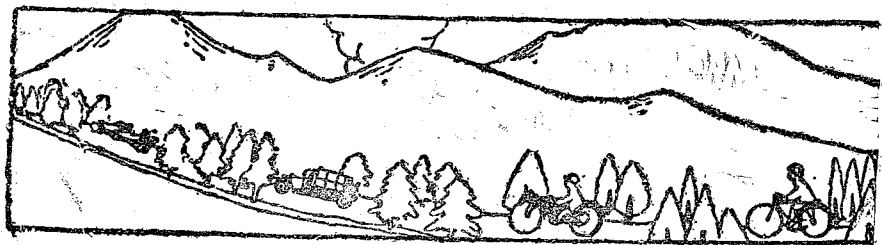
◎道路工事に使用する自動車管理上の注意

..... 東京市主事 一 柳 幸 永……(三)

紹 介

◎三明橋架設工事概要

..... 福岡縣土木課長 澁 江 武……(四)



漫 録

◎土木主任官會議を覗いて……………田 中 生…(四)

通 信

◎東京だより……………田 中 生…(六)

海 外 事 情

◎「デトロイト」市の拱上街路計畫に就いて……………(五)

法 令

◎事務簡捷の爲にする命令の規定改正の件……………(三)

彙 報

◎第六回定時會員總會並評議員會……………(全)
 ◎土木主任官招待會……………○松齡橋竣功上下水道の完成……………○木會長良及楨斐三大架橋の
 建議……………○朝鮮交通展覽會開催……………○技術者資格檢定試驗

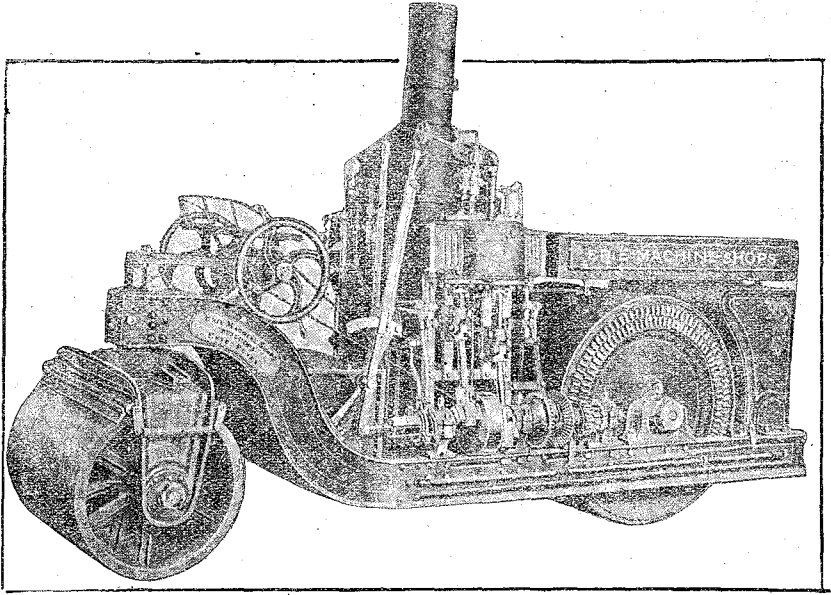
叙 任 辭 令

附 録

○最近道路統計(完)

ERIE ROAD ROLLERS

Maker: Erie Machine Shops, U.S.A.



道路工事界の權威

エリー・タンデム

ロード・ローラー

エリー會社ハ過去約四十年間
 タンデム型ローラー専門ノ製造
 者デ其製品ハ全米ハ勿論世界至ル
 處ノ都市ニ於テ使用サレツ、アリ。

■種 類 (三噸、五噸)十噸デア
 (八噸、九噸)リマス。

總代理店

株式會社 東洋工業社

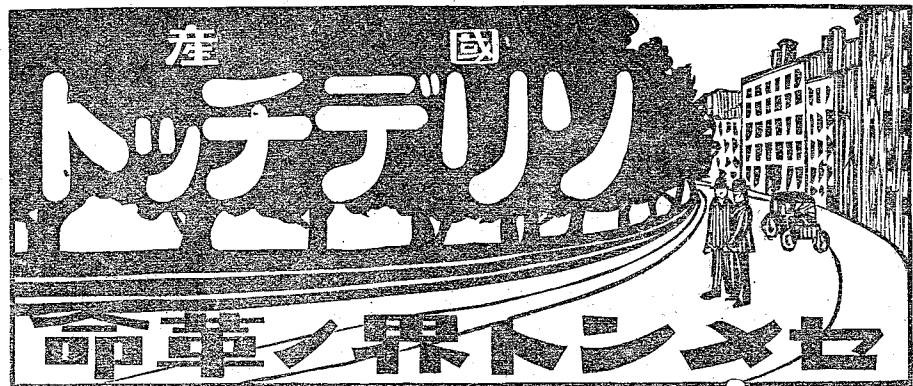
本社 東京市京橋區南傳馬町一ノ一七

電話齊山 三四九九

出張所 大阪市東區今橋一丁目帝國ビル

電話本局 五七一四

□星透第次越申御録型□



ソリデチツトはポルトランドセメントの長を取り短を補つたものですから道路の舗装港灣の修築水路工事倉庫橋梁等に使用すれば獨特の強度を發揮する事が出来るものであります。尙此度國産品の成績が判りましたから左に御知らせ致します。

		滿 中央試験所	鐵 工業試験所	阪 工業試験所	東 工業試験所	京 工業試験所
粉 末 度	900 孔	0.2%	0.12	0.58		
	4500 孔	6.0%	1.36	10.14		
凝 結 時 間	水 量	28.8%	29.190	27.7		
	溫 度	230.5C	21.09'	19.09'		
	初 發	時 2.34'	時 3.48'	時 3.06'		
	終 結	時 5.28'	時 5.44	時 7.36'		
膨 脹 龜 裂	煮 沸	異狀ナシ	異狀ナシ	—		
	淨 水	異狀ナシ	—	異狀ナシ		
耐 伸 強 (純型)	一 週	59.0 kg	60.2kg			
	四 週	69.3 kg	73.3kg			
耐伸強 (1:3.モルタル)	一 週	30.5 kg	27.2kg	30.4kg		
	四 週	41.0 kg	31.7	39.0kg		
耐 壓 強 (純型)	一 週	494.3	513.0	655.5		
耐 強 (1:3.モルタル)	一 週	164.5 kg	229.5 kg	223.7 kg		
	四 週	230.3 kg	328.5 kg	280.5 kg		
参考耐壓試驗花崗碎石ヲ用キ 1:1 配合	一 週	487.5 kg				
同	上	四 週	722.5 kg			

製造元
一手販賣

東京市京橋區月島東仲通七丁目六番地
日本ソリデチツト株式會社
東京市麴町區八重洲町一丁目一番地
三菱商事株式會社雜貨部



設立 明治四十一年八月
 資本金 四百萬圓
 製產額 七拾萬樽

土佐セメント

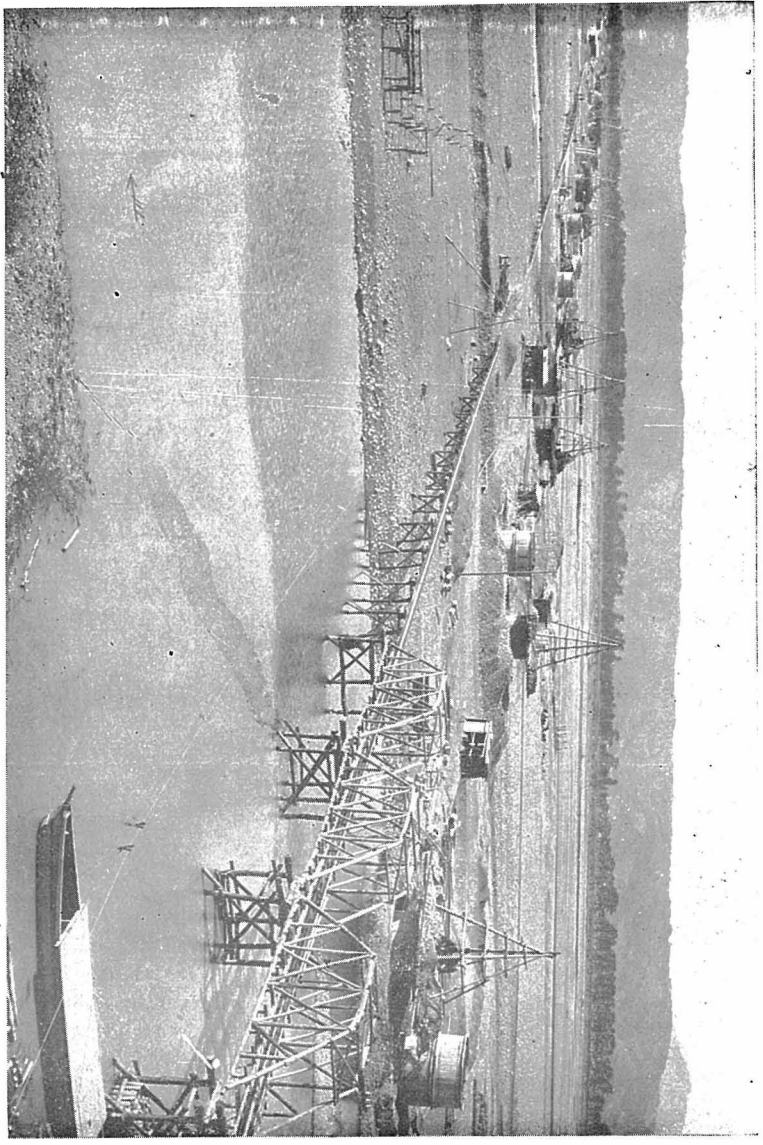
本社工場 高知市外潮江村

出張所

東京市京橋區三十間堀三丁目十五
 電話銀座 特長三〇三五番
 長一一〇六番

大阪市西區北堀江通り四丁目
 電話新町 特長二二三〇番
 特長二一五五番

國道第一號路架川非大橋工事
下部構造



日七月五年三十正大工旭 圖千八萬八拾四費工
呎八十九百間徑 基六十間橋 基二臺橋 呎三十六百三千長總

内務省土木試験所

土木試験所は本郷區駒込上富士前町に在つて大正十一年九月に設置され、目下の處は道路の築造維持及道路材料の試験調査に關する事務に従事して居る。

近々東京近郊の放射道路に簡易舗装の試験を行ふ由。

材料試験は瀝青質材料と非瀝青質材料とに大別して行つて居る。

寫眞は各試験室の一部を撮つたものである。

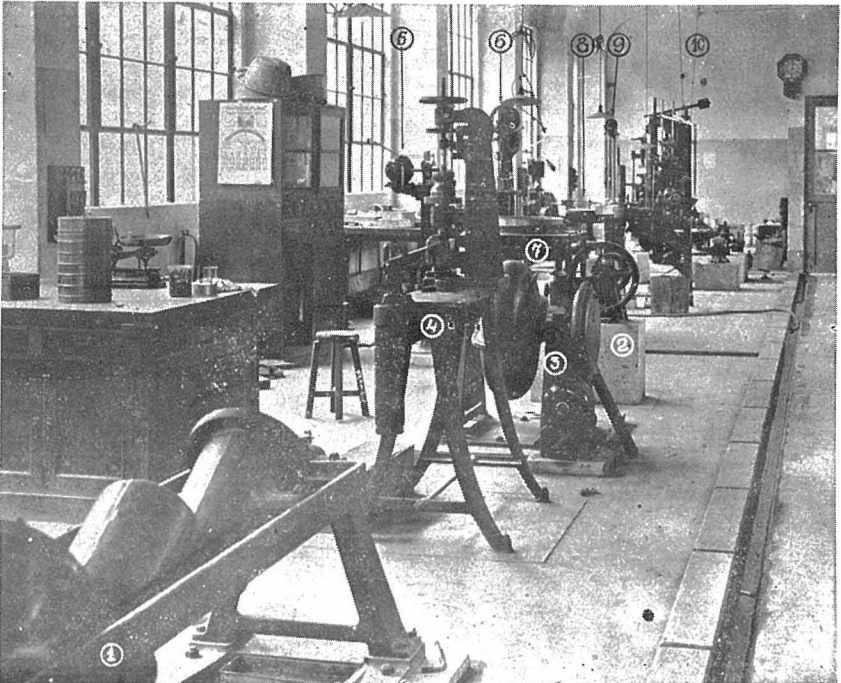
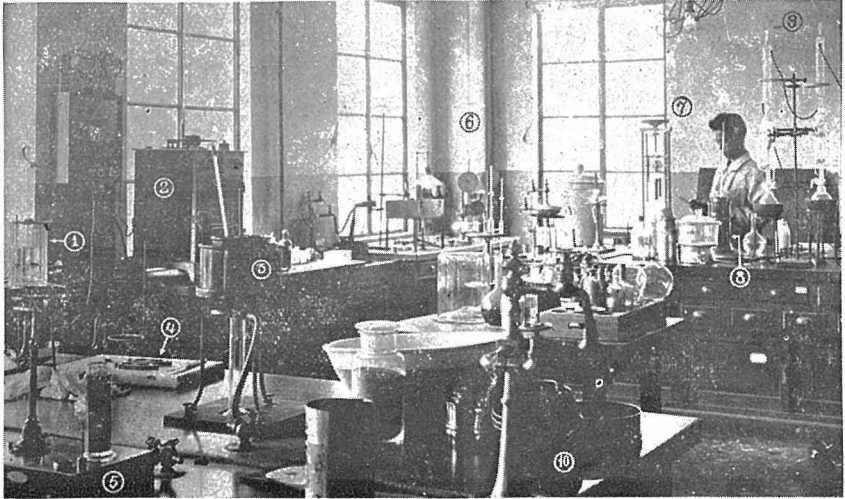
次頁寫眞説明

瀝青質材料試験室の一部(上)

- 1 軟化點試験器 (環球法)
- 2 蒸發減試験用電氣恒温爐
- 3 粘度計 (エングララー式)
- 4 延性試験用型
- 5 比重測定器 (ウエストフアール・バランス)
- 6 針度計
- 7 コンシストメーター
- 8 引火點試験器 (密閉式)
- 9 瀝青抽出器
- 10 節

非瀝青質材料試験室の一部(下)

- 1 デュバル磨削試験機
- 2 碎石機
- 3 ボールミル
- 4 締合力供試體作製機
- 5 締合力試験用ペーヂ衝擊機
- 6 ダイヤモンド心鑽機
- 7 研磨機
- 8 ドリー硬度試験機
- 9 靱性試験用ペーヂ衝擊機
- 10 100トンユニバーサル試験機



大正十四年

道路の改良

六月十五日

第七卷

第六號

第七卷
第六號