

▲ 募 集 ▼

一 道路に關する感想 經驗 技術 又は研究 批判或は隨筆翻譯等の寄稿
を募る

但し抄譯翻譯引例等につきては其出所を記入し又匿名掲載を望まるゝ時は之を附記ありたし

二 道路交通に關係ある寫真並に繪畫を募集す
但し繪畫其他重要な參考品にして還付を要するものは其旨附記ありたし(返送料は之を要せず)

三 土木出張所又は管區所或は工區出張所等に於ける移動の報告並に所管内の狀況報道

但し本項は全國に於ける實際の活動振りを知る參考機關なるを以て簡易なりとも迅速に報告ありたし

道廳府縣を通じ活動表中に白欄なきやう相互の注意を希望す

○尙又掲載記事に關する注意若くは批評或は希望等あらば通知せられたし但し載否の如何に拘らず寄稿は凡て返戻せず

○掲載完了のものに對しては薄謝を贈ることあるべし

大正十二年五月一日

大正十四年三月十日印刷
大正十四年三月十五日發行

本號實價金五拾錢
(一ヶ年分金六圓)

誌價及送料
內國送料 外國送料
金貳錢 金八錢

發行者 道路改良會
東京市麴町區大手町內務省内

編輯者 平山慶次郎
東京市小石川區諏訪町五十六

印刷所 常磐印刷所

印刷者 堀江關武

全賣御 東京銀座 東海堂
國切申 東京本郷 誠春堂
各の込 東京神田 東京堂
書節あり 大阪梅田 盛文館
店はり 京都四條 共盛社
てに直した 朝鮮京城 日韓書房
所捌賣大賣發

混凝土の革命

特許ソリデチットの出現

ソリデチットは伊太利亞で發明された特殊のセメントであります。其の成分上の特徴としては多量の珪酸を含有して居りまして特に花崗石に對し非常に強大な膠着力を持つて居ります。關東大震災後花崗石建築物修理にポートランドセメントを使用されました向は大正十三年一月十五日の地震に際し相當の損害を受けられたに拘らず此のソリデチット御使用の處には何等損害を認めなかつたと云ふことは此の花崗石に共用することの甚だ有利であることを最も雄辯に語るものと思ひます。東京市内に御使用されたソリデチット舗装の斷行を見るに基礎となつて居るポートランドセメント混凝土は破碎に際し砂利とセメントの肌が離れ砂利の破れたものは殆どありませんがソリデチット混凝土の部分はモルタルと碎石と肌離れしたのは一つもありません。即ち道路の舗装用としても他の建築用としても花崗石と此のソリデチットとを混濁致しますと一枚の花崗石盤と同じ強さのものを得られることは想像に難く無い處であります。然し原産地伊太利亞から此のソリデチットを輸入しますと其の價格の點に於ての損失があり尙多大の時日を経過する爲に多少性質を損する恐れもありますので本社は遂に工場を東京に設置し純國産材料を以つて之れが製産をなしつゝあるのであります。特に強い混凝土を造らんとの御希望の向又は花崗石材疊積用としてドシク御使用あらんことを願ひます。

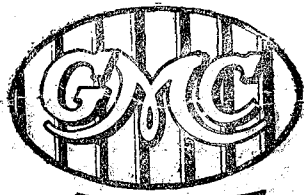
詳細説明書は御申越次第御通知致します

日本ソリデチット株式會社

東京市京橋區月島東仲通七丁目

一手販賣 三菱商事株式會社

東京丸の内



道路の改良に無くて成らぬ

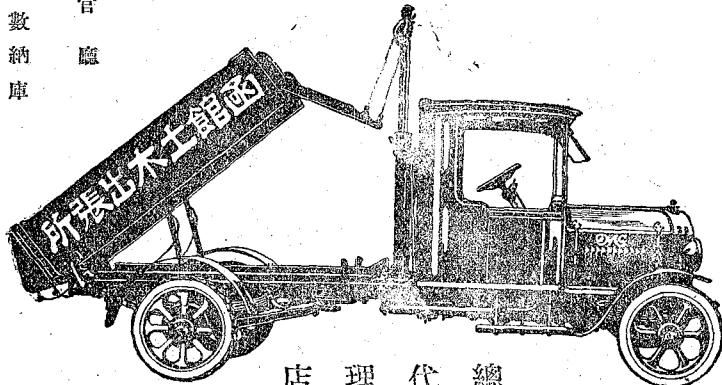
理想的貨物自動車



目的を完全に遂行す

主なる納入先

東京市	東京府	内務省	鐵道省
臺灣總督府	北海道廳	茨城縣	神奈川縣
	諸會社に多數納庫	其他	各官廳



店理代總

番〇九八二
番一九八二

輪高話電

社會式株車動自瀨梁

内の九京東

青紐・仁大・臺仙・濱橫・多博・屋古名・阪大

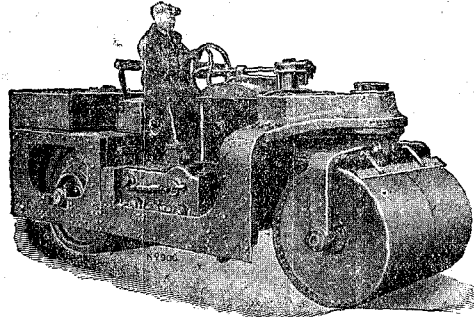
BARFORD & PERKINS LTD.

ENGLAND

PATENT WATER BALLAST
QUICK REVERSE

NEW MOTOR TANDEM ROAD ROLLER

堅
牢
無
比



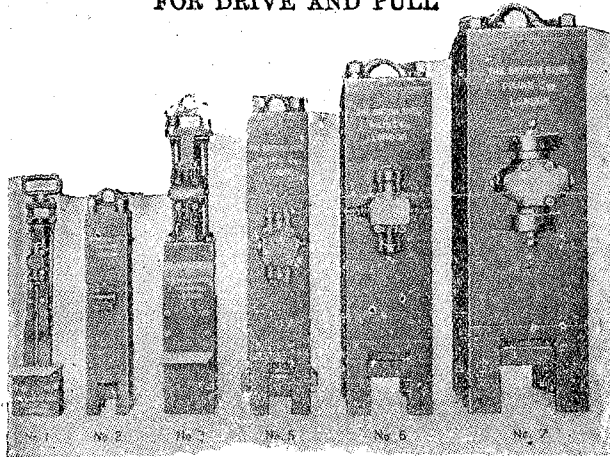
世
界
最
新

2-15 TONS

M. KIERNAN TERRY PATENT
DOUBLE ACTING AUTOMATIC
PILE HAMMER

FOR DRIVE AND PULL

操
縱
經
便



能
率
強
大

候上申呈送御錄型械機諸本土般一他其

倫門京 店商多範 神東紐
敦司城 戶京育

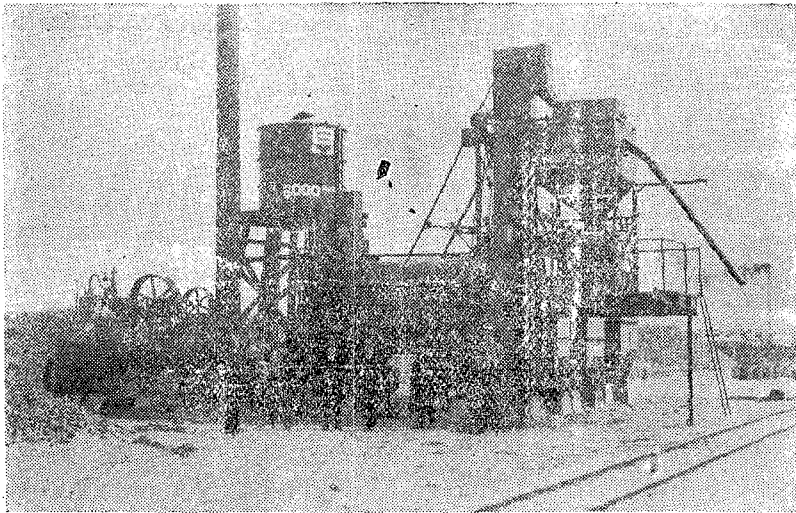
町口川區西阪大 店本

IROQUOIS ASPHALT MIXING PLANT.

THE BARBER ASPHALT CO. U.S.A.

世界的最優秀

イロコイス アスファルト混合機



兵庫縣阪神國道工事ニ御使用中ノ八百平方碼プラント

主ナル御使用先 (東京市道路局 兵庫縣 神阪國道)
(東京市電氣局 福岡縣 土木課)

米國バーバーアスファルト會社

總代理店 株式會社 鈴木商店 機械課

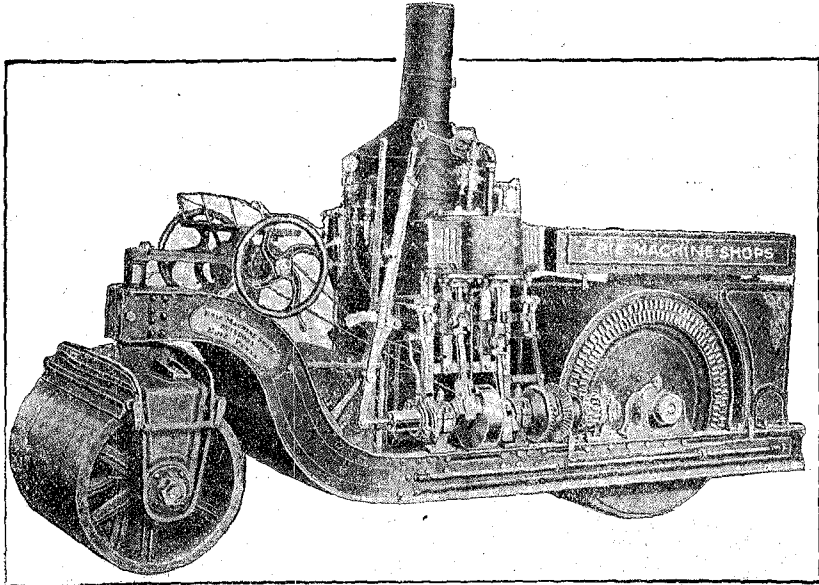
本店……………神戸市海岸通十番地

支店……東京 大阪 名古屋 小樽 下關 京城 大連 臺北 其他

天然產 トリニダットレーキアスファルト

ERIE ROAD ROLLERS

Maker: Erie Machine Shops, U.S.A.



道路工事界の權威

エリー・タンデム

ロード・ローラー

エリー会社ハ過去約四十年間

タンデム型ローラー専門ノ製造

者デ其製品ハ全米ハ勿論世界至ル

處ノ都市ニ於テ使用サレツ、アリ。

圖種

類 (三噸、五噸) 十噸デア
(八噸、九噸) リマス。

總代理店

株式會社

東洋工業社

本社 東京市京橋區南傳馬町一ノ一七

電話青山 三四九九

出張所 大阪市東區今橋一丁目帝國ビル

電話本局 五七一四

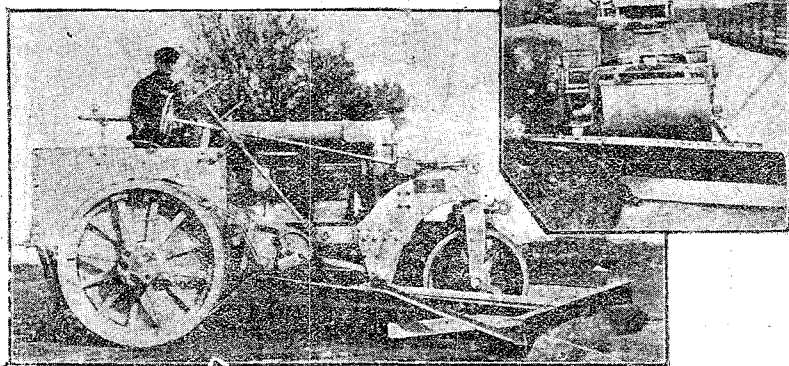
□呈送第次越申御録型□

The Acme

Pony Roller

5 Ton 4 Cylinder Gasoline Road Roller.

Wheel base 97 inches: Weight 10200 lbs.



- 1—Power plant is Fordson, unchanged.
- 2—A one-hundred per cent roller and ballbearing machine.
- 3—Heavy steel frame takes all strain and carries attachments.
- 4—All controls for roller and attachments within easy reach of operator.
- 5—Scrubber position is near rear rolls where maximum efficiency is secured.
- 6—Platen, heavily reinforced, is adjustable to any position.
- 7—Rear wheels have special locking device for locking both rolls.

Acme Road Machinery Co., U. S. A.

總代理店

三共株式會社外國部

(元興東貿易株式會社)

東京市日本橋區室町三共ビルディング

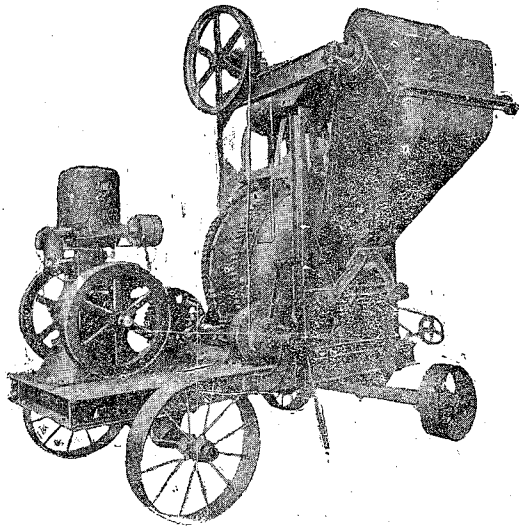
大阪市東區淡路町二ノ四九



CONCRETE MIXER

コンクリートミキサー

七切 十切 十四切
モーター付、石油エンジン付
汽機及汽罐付
各種在庫豊富



品質高級ニシテ外國一流品
ニ優ル事ヲ保証ス
型録御請求次第送付



大阪北安治川

安治川鐵工所製造
會社 資

安治川鐵工所主要製品

ミ	製	水	汽	各	空	コ	安	安	石	石	專
ル	鐵	壓	種	種	氣	ン	治	治	炭	炭	賣
ギ	用	機	機	ワ	及	ク	川	川	機	陸	特
ヤ	並	並	汽	ス	瓦	リ	式	式	捲	揚	許
リ	諸	二	唧	ロ	壓	ト	搬	搬	揚	裝	
ン	機	汽	罐	ワ	縮	ミ	起	起	揚	置	
グ	械	罐	一	機	機	ツ	重	重	機		



東京市丸ノ内

一 販賣店
二 菱商事株式會社 機械部

大正十四年三月十五日發行
（每月一回）