

命革の材土凝混

現出のトツチデリソ許特

ソリデチットは伊太利亞で發明された特殊のセメントであります。其の成分上の特徴としては多量の珪酸を含有して居りまして特に花崗石に對し非常に強大な膠着力を持つて居ります。關東大震災後花崗石建築物修理にポートランドセメントを使用されました向は大正十三年一月十五日の地震に際し相當の損害を受けられたに拘らず此のソリデチット御使用の處には何等損害を認めなかつたと云ふことは此の花崗石に共用することの甚だ有利であることを最も雄辯に語るものと思ひます。東京市内に御使用されたソリデチット舗装の斷行を見るに基礎となつて居るポートランドセメント混凝土は破碎に際し砂利とセメントの肌が離れ砂利の破れたものは殆どありませんがソリデチット混凝土の部分はモルタルと碎石と肌離れしたのは一つもありません。即ち道路の舗装用としても他の建築用としても花崗石と此のソリデチットとを混用致しますと一枚の花崗石盤と同じ強さのものを得られることは想像に難く無い處であります。然し原産地伊太利亞から此のソリデチットを輸入しますと其の價格の點に於ての損失があり尙多大の時日を経過する爲に多少性質を損する恐れもありますので本社は曩に工場を東京に設置し純國産材料を以つて之れが製産をなすつゝあるのであります。特に強い混凝土を造らんとする御希望の向又は花崗石材疊積用としてトシク御使用あらんことを願ひます。

詳細説明書は御申越次第御通知致します

日本ソリデチット株式会社

東京市京橋區月島東仲通七丁目

二手販賣

三菱商事株式會社

東京丸の内



國産アスファルト製造販賣、一般道路工事請負



日本石油株式會社 道路各部

特許ワレナイトピチユリシツク 舗装施工



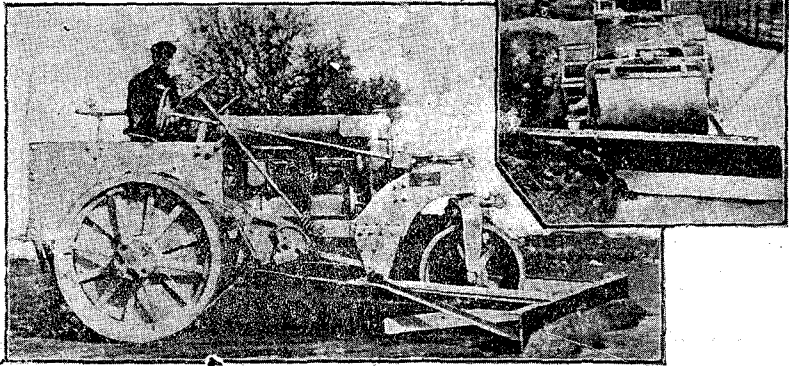
東京・丸の内有樂館、
大阪・西区江戸堀南通三
下関・岬之町
小樽・花園町东四丁目

The Acme

Pony Roller

5 Ton 4 Cylinder Gasoline Road Roller.

Wheel base 97 inches: Weight 10200 lbs.



- 1—Power plant it Fordson. unchan₂ed.
- 2—A one-hundred per cent roller and ballbearing machine.
- 3—Heavy steel frame takes all strain and carries attachments.
- 4—All controls for roller and attachments within easy reach of operator.
- 5—Scarifier position is near rear rolls where maximum efficiency is secured.
- 6—Planer, heavily reinforced, is adjustable to any position.
- 7—Rear wheels have special locking device for locking both rolls.

Acme Road Machinery Co., U. S. A.

總代理店

三共株式會社外國部

(元興東貿易株式會社)

東京市日本橋區室町三共ビルヂング

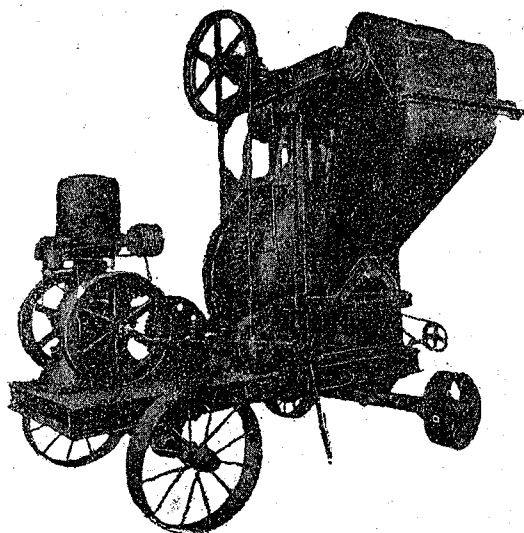
大阪市東區淡路町二ノ四九

A.I.W.

CONCRETE MIXER

コンクリートミキサー

七切 十切 十四切
 モーター付、石油エンジン付
 汽機及汽罐付
 各種在庫豊富



品質高級ニシテ外國一流品
 ニ優ル事ヲ保証ス
 型録御請求次第送付



大阪北安治川

會社 安治川鐵工所製造

安治川鐵工所主要製品

專賣特許
 石炭陸揚裝置
 起重機
 安治川式搬起重機
 安治川式起重機
 安治川式起重機
 空氣及瓦斯壓縮機
 各種汽機
 水壓機並汽唧
 製鐵用諸機械
 ミルギヤリ
 各種鐵機



東京市丸ノ内
 一販賣店
 三菱商事株式會社機械部

大正十四年二月十日印刷
 二月十五日發行
 每月十五日發行