

六卷十二号

大正十三年十二月十五日発行

目録

改良されたる神戸市街路

論 說

○交通の根幹たる道路政策の確立と充實を望む

國營自動車國費補助自動車を全國に普及せしむるの必要

衆議院議員 山道 襄 一 (一一)

財政緊縮の爲道路工事中止を又は延長の可否

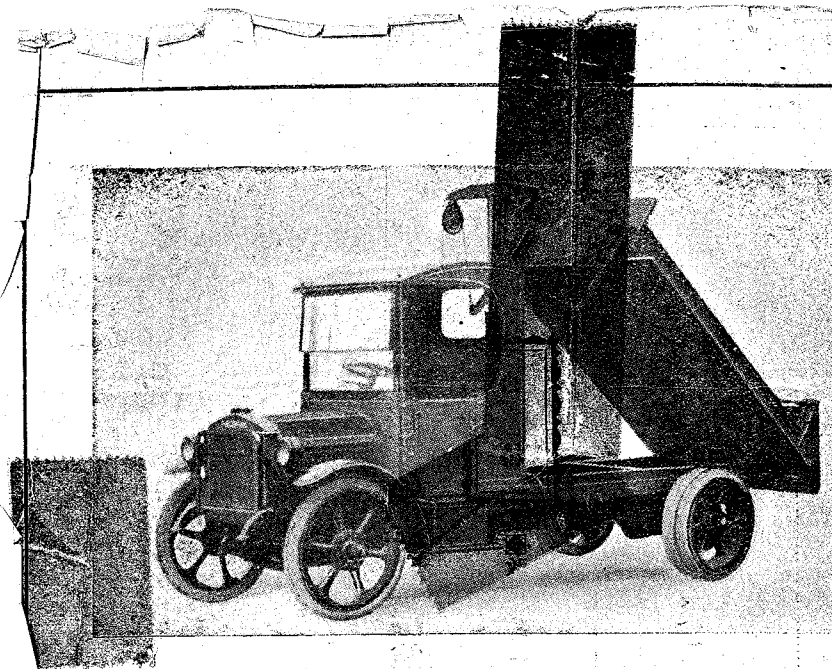
地方財政と道路問題

農村救済策と道路問題

小運送と道路問題

- 東洋汽船株式會社社長 淺野セメント株式會社社長
- 青森縣農會副會長 橫濱商會會議所會頭
- 秋田縣農會會長 豐原商會會議所會頭
- 前農商務次官 貴族院議員 辯護士
- 東京電燈株式會社社長 大津商會會議所會頭
- 工學博士 小池銀行頭取
- 京都帝國大學經濟學部教授 帝國教育會會長
- 貴族院議員文學博士 新潟縣農會會長
- 貴族院議員 高知縣農會會長
- 直江津商會會議所會頭 東京地下鐵道株式會社副社長
- 日本石油株式會社社長 東京市道路局長
- 工學博士 名古屋倉庫株式會社
- 濱松商會會議所會頭 山下汽船鑛業株式會社社長
- 德島縣農會會長 木浦商會會議所會頭
- 陸軍大學校長陸軍中將 京城商會會議所會頭
- 北海農會會長

- 淺野 阿部 武知
- 青森 池田 米龜
- 橫濱 本村 英太
- 秋田 村庭 重太郎
- 豐原 岡村 英太郎
- 辯護士 大庭 治郎
- 東京電燈 大庭 治郎
- 大津 藤松 仙太
- 工學博士 藤松 仙太
- 小池銀行 藤松 仙太
- 京都帝國大學 藤松 仙太
- 帝國教育會 藤松 仙太
- 貴族院議員文學博士 藤松 仙太
- 新潟縣農會會長 藤松 仙太
- 貴族院議員 藤松 仙太
- 高知縣農會會長 藤松 仙太
- 直江津商會會議所會頭 藤松 仙太
- 東京地下鐵道株式會社副社長 藤松 仙太
- 日本石油株式會社社長 藤松 仙太
- 東京市道路局長 藤松 仙太
- 工學博士 藤松 仙太
- 名古屋倉庫株式會社 藤松 仙太
- 濱松商會會議所會頭 藤松 仙太
- 山下汽船鑛業株式會社社長 藤松 仙太
- 德島縣農會會長 藤松 仙太
- 木浦商會會議所會頭 藤松 仙太
- 陸軍大學校長陸軍中將 藤松 仙太
- 京城商會會議所會頭 藤松 仙太
- 北海農會會長 藤松 仙太



◇ ル ラ デ エ フ ◇

車 動 自 物 貨

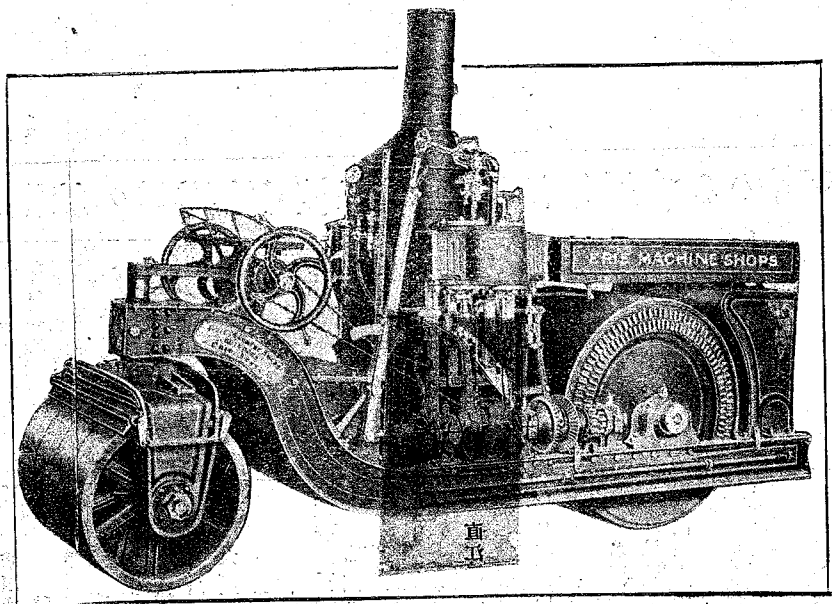
- ◇ 消費量少なく価格は低廉であります。
- ◇ 殊に大震災當時の成績第一位との定評があります。
- ◇ 電燈電氣始動装置付、
- ◇ 空氣タイヤ付一噸積及び一噸半二噸半の三種があり、三方開及び砂利運搬用ダンブボデーは既成品があります。

東京市丸之内  
**高田商會**

牛込六五一五

# ERIE ROAD ROLLERS

Maker: Erie Machine Shops, U.S.A.



## 道路工事界の權威

エリー・タンデム

ロード・ローラー

エリー會社ハ過去約四十年間  
 タンデム型ローラー専門ノ製造  
 者デ其製品ハ全米ハ勿論世界至ル  
 處ノ都市ニ於テ使用サレツ、アリ。

種 類 (三噸、五噸) 十噸デア  
 (八噸、九噸) リマス。

總代理店

株式會社 **東洋工業社**

本社 東京市京橋區南傳馬町一ノ一七  
 電話青山 三四九九  
 出張所 大阪市東區今橋一丁目帝國ビル  
 電話本局 三七二四

□呈送第次越申御録型□

- 明治神宮外苑道路工事に就て 明治神宮造營局技師 藤井眞透 (一〇)
- マラソン選手の見たる道路 金栗四三 (一〇)
- 六橋同一様式論に對する抗議 K 生 (一〇)
- 道路及鐵道の政策樹立に就て 長崎生 (一〇)
- 東京街路感 明治神宮造營局技師 小林政一 (一〇)
- 米國地方道路費財源に關する一考察 法學士 伊藤俊雄 (一〇)

紹介

- 東京驛前の交通整理に就て 警視廳交通課長 藤岡長敏 (一〇)
- 長野市中央道路改良工事の完成 長野縣報告主任 (一〇)

漫録

○行人漫語

通信

- 東京だより 田中生 (一〇)
- 紐育だより 中元生 (一〇)

法令

- 軌道工事着手及竣功報告ノ件通牒 (九)
- 電車停留場廢止手續キニ關シ通牒 (九)
- 質疑應答 (九)

彙報

○道路法關係命令の改正 (一〇)

- △行政區劃の境界に係る道路の管理者を定むること
- △道路並木伐採に關すること
- △道路管理職員制の改正
- △二府縣上に互る市道、町村道の路線を認定すること
- △道路新設又は改築を爲すこと
- △道路修繕工事又は維持を爲さしめ費用を負担せしむること
- △他の工事を執行し、又は其の費用を負担せしむること
- △道路の占用を許可又は承認し、占用料を徴收すること
- △公益上必要を處分を爲すこと
- △不用物件の處分に關すること
- △道路元標に關すること

- 倫敦の高架道路案 〇維納市に於ける路面木
- 路面舗装用の謬誤 〇伊藤幹事の歸朝
- 講習録の發行

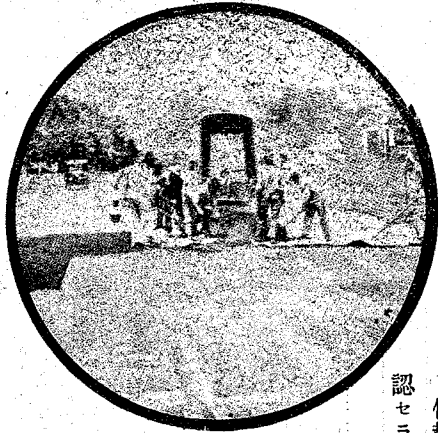
叙任辭令

東京の交通整理に就て  
 東京市中央道路改良工事の完成



# TEXACO

Paving Asphalt  
Road Oils



「ゼ、テキサス、コンパニー」ハ二十呎道路四千哩ヲ舗設スル程度ノ「アスファルト」ヲ毎年製出シ而モ悉ク之ヲ使用シ盡サレツ、アリ是レ「テキサコ、アスファルト」ハ即チ

- 一、耐久性ニ富ミ
- 二、強キ回復性ヲ有シ
- 三、維持費低廉ニシテ
- 四、凡テノ「アスファルト」ト比較シテ温度ニ依ル變化ヲ感ズルコト最少キガ故ニ酷暑沍寒ノ影響ヲ受クルコト最少ナルヲ以テ

道路建設用トシテ他ノ凡テノ「アスファルト」ヨリ優越ナルコトハ全世界ニ於ケル道路技師ノ承認セラル、所ナリ

「ゼ、テキサス、コンパニー」日本支社ハ十分ノ經驗アル「アスファルト」道路技師ヲ有シ「アスファルト」舗道及鋪床工事上一切ノ事項ニ關シ常ニ顧客ノ需ニ應ジテ其技師ヲ派遣スルノ準備ヲ有ス

東京市丸ノ内三番二十一號館内  
ゼ、テキサス、コンパニー  
支店 横濱 大阪 門司

„There is a **TEXACO ASPHALT** for Every Purpose.“

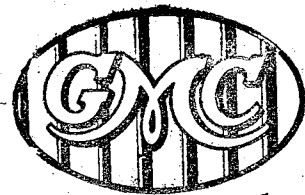
THE TEXAS COMPANY

MITSUBISHI, BUILDING, NO.21  
YURAKUCHO KOJIMACHIKU TOKYO,  
YOKOHAMA, OSAKA, MOJI

登録商標



登録商標



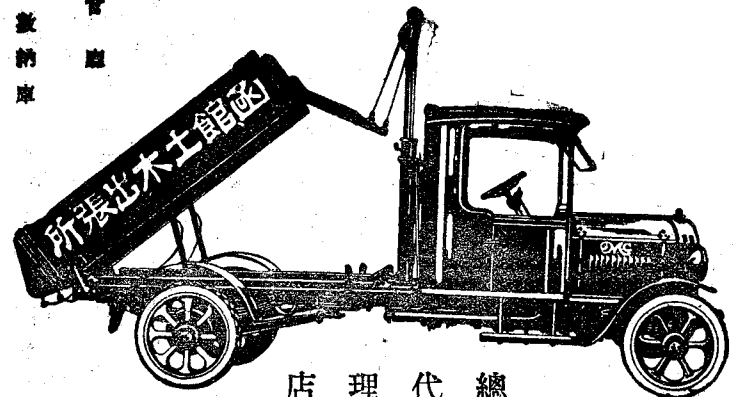
ジエムシー 號貳噸車

目的を完全に遂行す

道路の改良に無くて成らぬ  
理想的貨物自動車

主なる納入先

鐵道省 神奈川縣 其他各官廳  
内務省 茨城縣 諸會社に多數納車  
東京府 北海道廳  
東京市 臺灣總督府



店理代總

番〇九八二  
番一九八二

輪高話電

社會式株車動自瀨梁

内の丸京東

青紐・仁大・臺仙・濱横・多博・屋古名・阪大

改 良 さ れ た 神 戸 市 街 路

