



道路の改良に無くて成らぬ

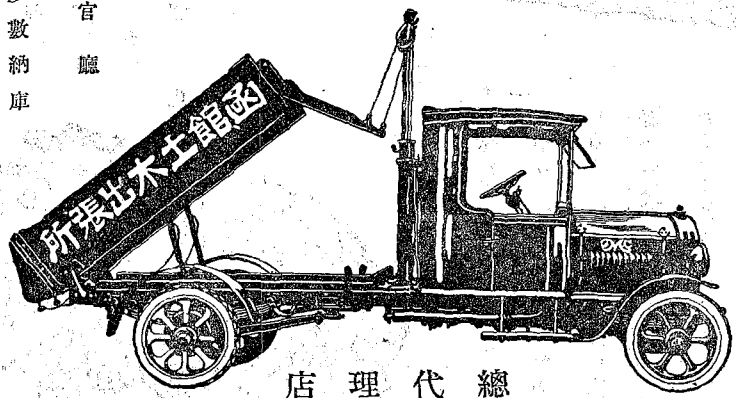
理想的貨物自動車

ジエムシー 號貳噸車

目的を完全に遂行す

主なる納入先

- 鐵道省 神奈川縣
- 内務省 茨城縣
- 東京府 北海道廳
- 東京市 臺灣總督府
- 其他各官廳
- 諸會社に多數納庫



總代理店

番〇九八二
番一九八二

輪高話電

社會式株車動自瀨梁

内の丸京東

育紐・仁大・臺仙・濱橫・多博・屋古名・阪大

△ 募 集 ▽

一 道路に關する感想 經驗 技術 又は研究 批判或は隨筆翻譯等の寄稿を募る

但し抄譯翻譯引例等につきては其出所を記入し又匿名掲載を望まるゝ時は之を附記ありたし

二 道路交通に關係ある寫眞竝に古今の繪畫を募集す

但し繪畫其他重要な參考品にして還付を要するものは其旨附記ありたし(返送料は之を要せず)

三 土木出張所又は管區所或は工區出張所等に於ける移動の報告竝に所管内の狀況報道

但し本項は全國に於ける實際の活動振りを知る參考機關なるを以て簡易なりとも迅速に報告ありたし

道廳府縣を通じ活動表中に白欄なきやう相互の注意を希望す

○向又掲載記事に關する注意若くは批評或は希望等あらは通知せられたし但し載否の如何に拘らず寄稿は凡て返戻せず

○掲載完了のものに對しては薄謝を贈ることあるべし

大正十二年五月一日

大正十三年九月卅日 印刷

大正十三年十月一日 發行

本號實價金五拾錢
(一ヶ年分金六圓)

送及價誌
内國送料 外國送料
金貳錢 金八錢

東京市麴町區大手町内務省内

發行者 道路改良會

同

編輯者 都 筑 通 督

東京市小石川區諏訪町五十六

印刷所 常磐印刷所

同

印刷者 堀 江 關 武

金賣御 東京銀座 東海堂
國切申 東京本郷 誠春堂
各の込 東京神田 東京堂
書節あ 大阪梅田 盛文館
店は直り 京都四條 共盛社
て接し 朝鮮京城 日韓書房

發賣大賣所

東京銀座 東海堂
東京本郷 誠春堂
東京神田 東京堂
大阪梅田 盛文館
京都四條 共盛社
朝鮮京城 日韓書房

高 級
印 刷

營業科目

活版、石版、寫真版、オフ
セット、グラビヤ、コロタイプ
製版印刷、製本一式

常磐印刷所

東京市小石川區諏訪町五十六番地

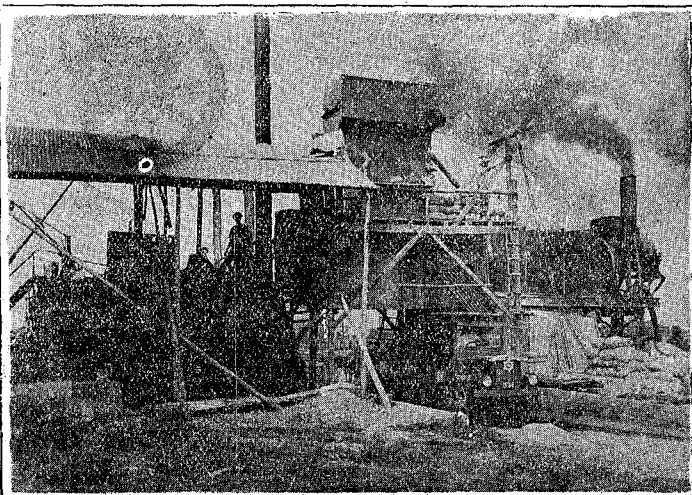
電話 小石川二三七九番

CUMMER

PORTABLE ROAD ASPHALT PLANTS

THE F. D. CUMMER & SON CO.
CLEVELAND · OHIO · U.S.A.

主ナル納入先 内務省復興局・東京市道路局
大阪市役所・日本石油株式會社



東京市道路局ニテ洲崎ニ据付御使用中ノ一千八百平方碼
型ノモノニテ日本内地使用中ノ最大ノアスファルト混
合機ナリ

米國エフ・デー・カンマー父子會社製
カンマー・アスファルト・プラント

總代理店

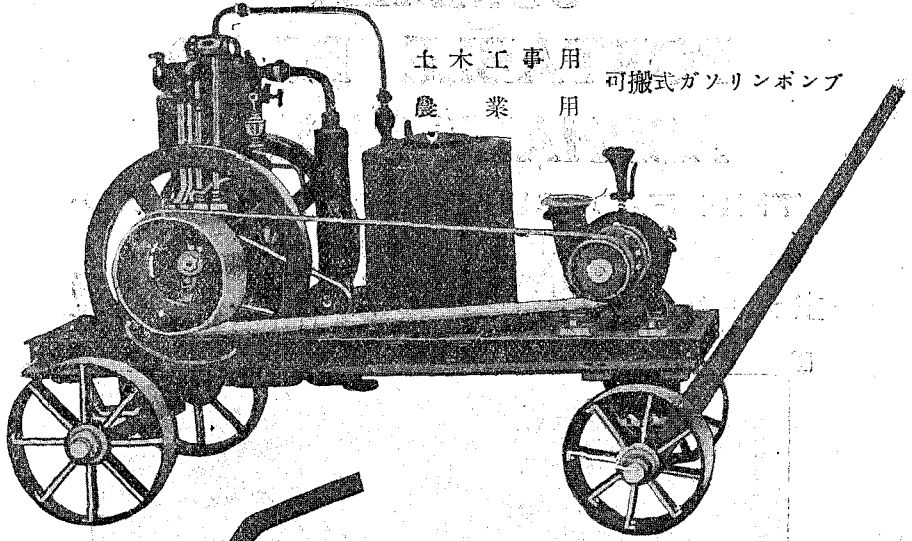


三菱商事株式會社機械部

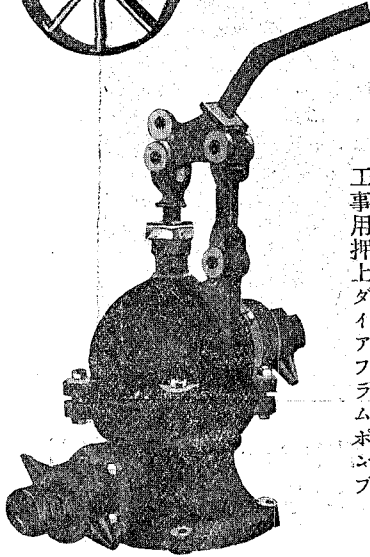
支店………大阪一名古屋—神戸—門司—其他各地

型錄ハ御一報次第進呈

獨逸オットー會社製セレス型

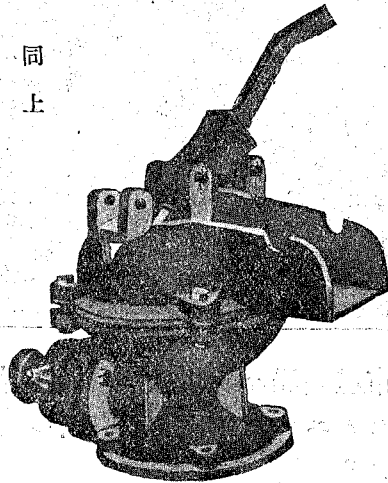


土木工事用
農業用
可搬式ガソリンポンプ



同上

工事用押上ダイアフラムポンプ



工事用吸上ダイアフラムポンプ

獨逸ベルリナー會社製

各種在庫アリ 御照會ヲ乞フ
土木建築用機械類一般輸入

エ・ル・レイボルド商館

都市工業機械部 (電話牛込五二八三番 六六八六番)

本店 東京市麴町區丸ノ内郵船ビルディング
支店 大阪市西區江戸堀上通江戸堀ビルディング