

△ 募 集 ▽

一 道路に關する感想 經驗 技術 又は研究 批判或は隨筆翻譯等の寄稿を募る

但し抄 翻譯引例等につきては其出所を記入し又匿名掲載を望まるゝ時は之を附記ありたし

二 道路交通に關係ある寫真竝に古今の繪畫を募集す

但し繪畫其他重要な参考品にして選付を要するものは其旨附記ありたし(返送料は之を要せず)

三 土木出張所又は管區所或は工區出張所等に於ける移動の報告竝に所管内の狀況報道

但し本項は全國に於ける實際の活動振りを知る参考機關なるを以て簡易なりとも迅速に報告ありたし

道廳府縣を通じ活動表中に白欄なきやう相互の注意を希望す

○尙又掲載記事に關する注意若くは批評或は希望等あらば通知せられたし但し載否の如何に拘らず寄稿は凡て返戻せず

○掲載完了のものに對しては薄謝を贈ることあるべし

大正十二年六月一日

大正十三年五月廿日 印刷  
大正十三年六月一日 發行

本號實價金五拾錢  
(一ヶ年分金六圓)

送及價誌  
料 內國送料 外國送料  
金貳錢 金八錢

發行者 道 路 改 良 會  
東京市麴町區大手町內務省内

編輯者 都 筑 通 督  
東京市小石川區諏訪町五十六

印刷所 常 磐 印 刷 所

印刷者 堀 江 關 武

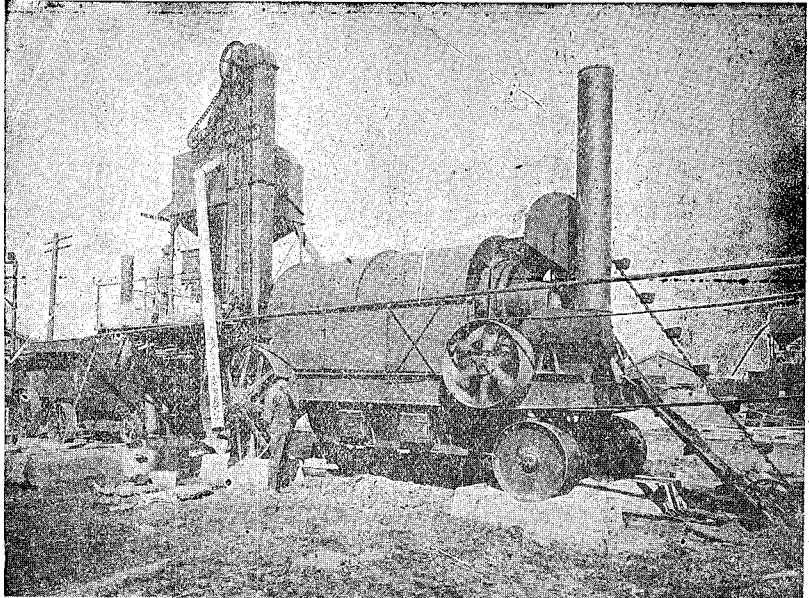
全賣切申  
國各の込  
書節あり  
店直は  
てに接

發賣大賣所

東京銀座 東海堂  
東京本郷 誠春堂  
東京神田 東京堂  
大阪梅田 盛文館  
京都四條 共盛社  
朝鮮京城 日韓書房

# HETHERINGTON & BERNER

ASPHALT PAVING PLANT & MACHINERY  
Portable Asphalt Road Plants



◁ ◁ 型 號 四 第 ..... 用 採 御 局 路 道 市 京 東 ▷ ▷

米國ヘザリントン

エンド・バーナー

會社製

アスファルト鋪装用機械は廉賣を目的として製造せられたるものに非ず其能率及能力は多數の満足せられつゝある御使用者の證する處にして米國に於ける最も新式にして信頼し得るアスファルトプラントなり

保證能力一平方碼以上の可搬式据付式鐵道式各種あり。御照會被下次第直ちに御見積可申上候

東京市京橋區南傳馬町一ノ十七

總代理店

株式會社

東洋工業社

電話(一)二八〇・三三〇(四)  
京橋(長)三〇・四(五)

出張所

大阪市東區今橋一丁目

(帝國ビルディング内)

電話新町二七二二



# △第二回道路職員講習會公告

一、講習科目

道路行政、歐米各國の道路、道路交通、道路法、近代道路の特徴、地質學、道路鋪裝、橋梁、道路の設計

二、會場

東京市麴町區元衛町、內務省社會局三階大會議室

三、期間

自八月十八日  
至八月三十一日

四、時間

(自午前八時  
至同十二時) (自午後一時  
至同四時)

五、聽講資格

道廳府縣に於ける道路技術職員にして  
各州屬長官より推薦せられたる者

六、定員

道廳各府縣毎に五名以內

七、聽講料

一人に付金五圓

八、申込期限

八月五日

## 道路改良會

# 第二回道路職員講習會講師及講習科目

開會の辭

道路の改良に就て

題未定

題未定

歐米各國の道路

道路交通に就て

道路法

近代道路の特徴

地質學

道路鋪裝

橋梁

道路の設計

科外講演

東京市の道路改良計畫に就て  
京濱國道工事の實施に就て

其の他本會理事の講演ある豫定(時間表は次頁にあり)

副會長 堀田

顧問子爵 澁澤榮

會長 水野鍊太郎

内務省土木局長 長岡隆一郎

内務省神戶局長 佐上信一

内務書記官 松本學

土木事務官 田中好

内務省土木試驗所長 工學博士 牧彦七

東京帝國大學工學部教授 工學博士 平林武

内務技師 牧野雅樂之丞

内務技師 工學博士 物部長穗

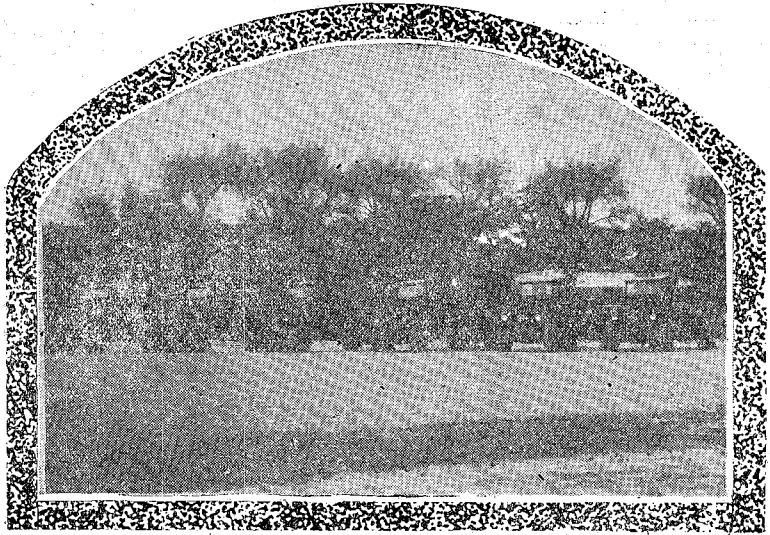
内務技師 佐藤利恭

東京市道路局技術長 工學博士 竹内季一

東京府技師 大谷保藏



日	土	金	木	水	火	月	日
道路の改良に就て 顧問 澁澤 千爵	道路の舗装 牧野 幹事	道路の設計 佐藤 幹事	道路の設計 佐藤 幹事	橋 物部 博士	道路 田中 幹事	橋 物部 博士	京濱間國道及横濱築港工事視察
閉 會 式	道路の設計 佐藤 幹事	東京市の道路改良計畫 竹内 博士	道路の舗装 牧野 幹事	道路の設計 佐藤 幹事	橋 物部 博士	道路の舗装 牧野 幹事	
				栗橋 實施 視察			
	京濱國道工事の實施に就て 大谷東京府技師	道路の舗装 牧野 幹事	橋 物部 博士		道路の舗装 牧野 幹事	道路 田中 幹事	



◆ ル ラ テ エ フ ◆

貨物自動車

大改良を施せる

新荷到着

◇ 機關車體堅牢にして、馬力耐久力強大ガソリン消費量少なく價格は低廉です。

◇ 殊に大地震當時成績第一位の定評あり。

◇ エキスプレッス型空氣タイヤ 一噸半、二噸半

◇ 電灯、電氣始動裝置付

日本總代理店

東京丸ノ内

合資  
會社

高田商會

自動車販賣所