

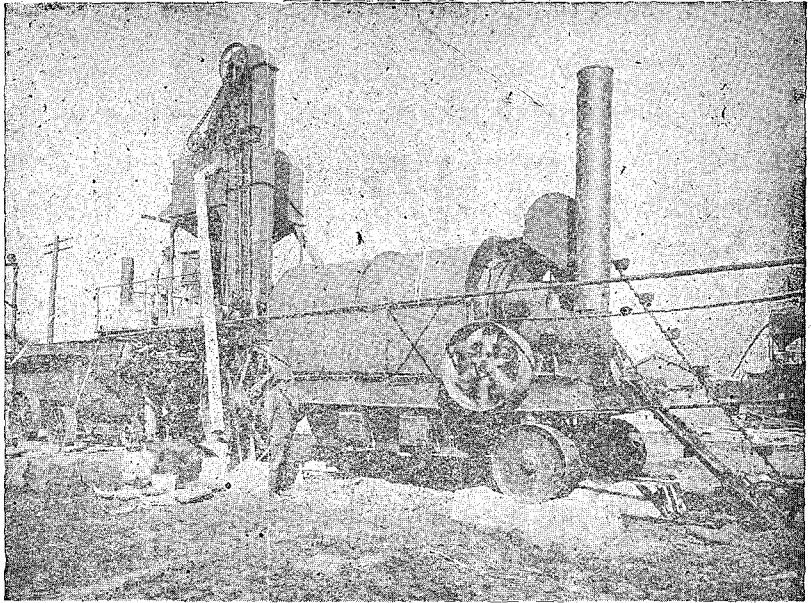
本誌廣告取扱所

協會通信社

東京市牛込區新小川町貳丁目四番地
電話 牛込 二一四九三番

HETHERINGTON & BERNER

ASPHALT PAVING PLANT & MACHINERY
Portable Asphalt Road Plants



◁ ◁ 型 號 四 第 用 採 御 局 路 道 市 京 東 ▷ ▷

米國ヘザリントン

エンド・バーナー

會社製

アスファルト鋪装用機械は廉賣を目的として製造せられたるものに非ず其能率及能力は多數の滿足せられつゝある御使用者の證する處にして米國に於ける最も新式にして信頼し得るアスファルトプラントなり

保證能力一平方碼以上の可搬式据付式鐵道式各種あり。御照會被下次第直ちに御見積可申上候

東京市京橋區南傳馬町一ノ十七

代理店 株式會社 東洋工業社

電話 (一) 二八〇〇 (二) 四〇四
京橋 (長) 三〇〇 (四) 五

出張所 大阪市東區今橋一丁目

(帝國ビルディング内)

電話新町二七二二



道路工事界の權威

三菱造船株式會社製造

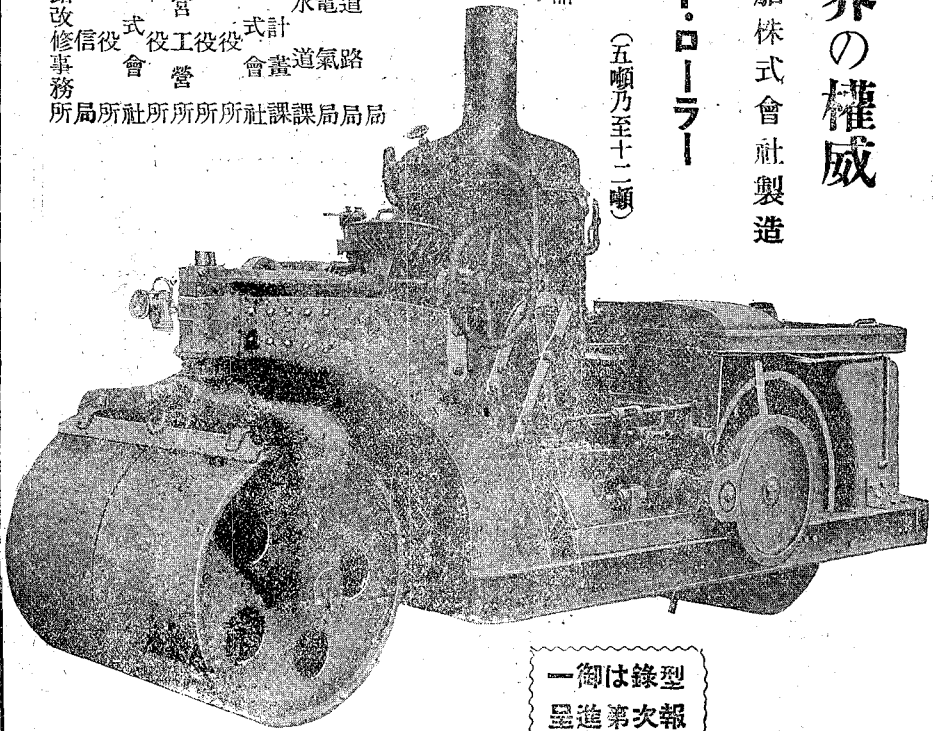
スチーム・ロード・ローラー

(五噸乃至十二噸)

其他各種及付屬品

先 入 納

神奈川縣第一道路改修事務所	大阪瓦市	東京府	兵庫縣	長崎縣	門司市	日南市	東京市	東京市	東京市	東京市	復興
所	所	所	所	所	所	所	所	所	所	所	所



一御は錄型
呈進第次報

代 理 店

東京市 三菱商事株式會社機械部 丸之内

内外各地支店出張所

横濱、名古屋、大阪、神戸、門司、若松、長崎、唐津、小樽、函館
 室蘭、香港、上海、漢口、大連、青島 其他歐米各地支店

△第一回道路職員講習會公告

一、講習科目

道路行政、歐米各國の道路、道路交通、道路法、近代道路の特徴、地質學、道路鋪裝、橋梁、道路の設計

二、會場

東京市麴町區元衛町、內務省社會局(三階大會議室)

三、期間

自八月十八日
至八月三十一日

四、時間

(自午前八時
至同十二時) (自午後一時
至同四時)

五、聽講資格

道廳府縣に於ける道路技術職員にして各所屬長官より推薦せられたる者

六、定員

道廳各府縣毎に五名以内

七、聽講料

一人に付金五圓

八、申込期限

八月五日

道路改良會

第二回道路職員講習會講師及講習科目

開會の辭

道路の改良に就て

題未定

題未定

歐米各國の道路

道路交通に就て

道路法

近代道路の特徴

地質學

道路鋪裝

橋梁

道路の設計

科外講演

東京市の道路改良計畫に就て
京濱國道工事の實施に就て

其の他本會理事の講演ある豫定（時間表は次頁にあり）

副會長 堀田貢

顧問子爵 澁澤榮一

會長 水野鍊太郎

內務省土木局長 岡隆一郎

內務省神社局長 佐上信一

內務書記官 松本學

土木事務官 田中好

內務省土木試驗所長 牧野七

工學博士 牧野林武

東京帝國大學工學部
教授工學博士 平林武

內務技師 牧野樂之丞

內務技師工學博士 物部長穗

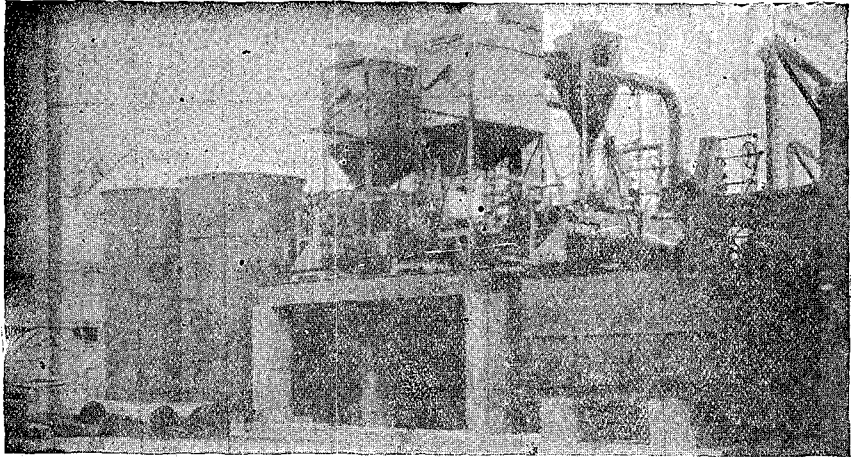
內務技師 佐藤利恭

東京市道路局技術長 竹内季一
工學博士 東京府技師 大谷保藏

○第二回道路職員講習時間割表

土	金	木	水	火	月	曜
道路鋪装 牧野幹事	道路の設計 佐藤幹事	道路法 田中幹事	道路交通に就て 松本幹事	歐米各國の道路 佐上理事	開會の辭 堀田副會長	自八時 至九時
					題未定 水野會長	自九時 至十時
道路の設計 佐藤幹事	京濱國道工事の實施に就て 平川神奈川縣技師	横濱横須賀國道改築工事の實施に就て 杉山神奈川縣技師	近代道路の特徴 牧理事	近代道路の特徴 牧理事	長岡理事	自十時 至十一時
						自十一時 至十二時
					晝食	自十二時 至一時
道路法 田中幹事	近代道路の特徴 牧理事	近代道路の特徴 牧理事	地質學 平林博士	地質學 平林博士	地質學 平林博士	自一時 至二時
						自二時 至三時
						自三時 至四時

New Iroquois Stationary Plant of Philadelphia



機 運 搬 車
 關 車
 自 動 車
 シ ョ ン
 ク ラ ッ シ ュ
 ロ ー ド ・ ロ ー ラー
 ミ キ サ
 浚 利 機
 砂 利 機

ロ ー ド ・ レ ザー
 路 面 掃 除 車
 ロ ー ド ・ ス カ リ フ ア イ ア
 ワ ゴ ン ・ ロ ー ダー
 ア ス フ ア ル ト 混 合 機
 鋪 裝 用 具
 組 立 家 屋
 ア ス フ ア ル ト
 其 他 土 木 事
 業 用 品

株式會社 鈴木商店

- 神 戸 市 海 岸 通 十 番 地
- 東 京 市 麴 町 區 丸 ノ 内 十 四 號 館 ノ 一
- 天 阪 市 南 區 末 吉 橋 通 二 丁 目 三 番 地
- 名 古 屋 市 西 區 下 園 町 六 番 地
- 小 樽 市 色 内 町 八 丁 目 三 番 地
- 關 南 關 番 崎 町
- 京 城 南 大 門 通 二 丁 目 五 番 地