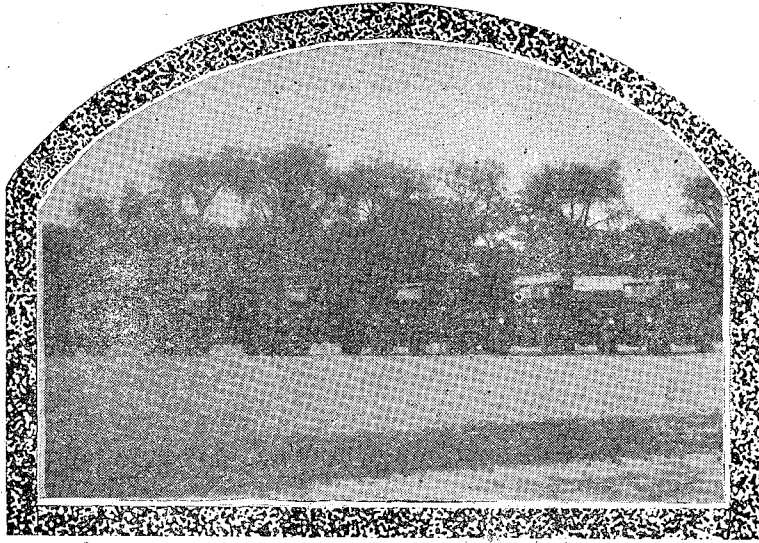


六卷五号

大正十三年五月一日发行



ル ラ

近  
新  
柏  
物  
産

TM

エ フ



車 動 物 貨

東  
東  
丸  
ノ  
内

日  
本  
總  
代  
理  
店

合  
資  
會  
社

高  
田  
商  
會

大  
改  
良  
を  
施  
せ  
る

新  
荷  
到  
着

◇機關・車體堅牢にして、馬力耐  
久力強大ガソリン消費量少  
なく價格は低廉です。

◇殊に大地震當時成績第一位  
の定評あり。

◇エキस्पレス型空氣タイヤ  
一噸半、二噸半

◇電灯、電氣始動装置付

自  
動  
車  
販  
賣  
所



道路の改良 第六卷第五號目次 大正十三年五月一日發行

口  
繪

- ◆ 紐育市第五街四十二丁目に於ける交通整理の光景
- ◆ 明石市大藏谷附近に於ける軌道・國道・鐵道の現狀
- ◆ 風光明媚なる神明國道舞子公園より淡路島を望む
- ◆ 軌道と鐵道に挟まれ居る國道の現況(垂水村鹽屋)

論 說

○ 道路愛護心の普及に就て……幹事 内務省道路課長 伊藤 武彦……(一)

○ 郊外道路改良の根本義……復興局書記官 菊地 慎三……(六)

研 究

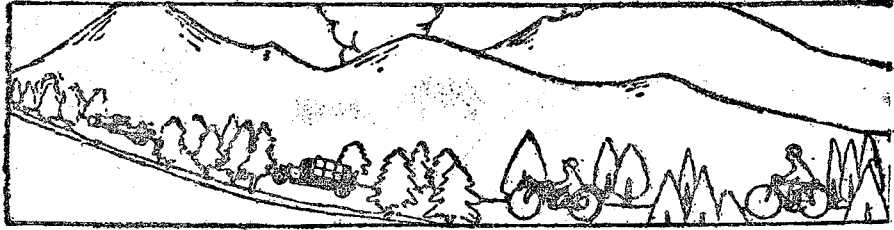
○ 近藤博士の都市道路論……一 記 者……(三)

○ 樺太に於ける道路……樺太廳拓殖部長 井本 滿助……(二五)

○ 北米合衆國に於ける三大道路試験……

……………幹事 内務技師 牧野雅樂之丞……(三)

○ 交通の整理と道路の維持……幹事 内務技師 三浦 七郎……(四)



○護謨鋪裝に就て……………幹事 内務技師 佐藤 利恭(五)

○疆界線又は疆界線外に  
互る道路側溝と道路支壁……………東京市主事 一柳 幸永(六)

紹介

○國道二號線神戸明石間改築工事に就て……………

特別會員  
兵庫縣土木課長 村山喜一郎(三)

通信

◇東京たより……………田中 生(五)

彙報

○幹事會——理事會——幹事増補……………(七)

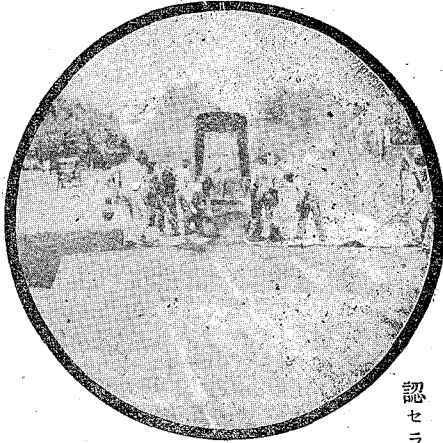
○帝國經濟會議員之本會役員——報告主任……………(八)

○土佐交通協會——叙任及辭令……………(九)

附  
道路法令

# TEXACO

Paving Asphalt  
Road Oils



「ゼ、テキサス、コンパニー」ハ二十呎道路四千哩ヲ舗設スル程度ノ  
「アスファルト」ヲ毎年製出シ而モ悉ク之ヲ使用シ盡サレツ、アリ  
是レ「テキサコ、アスファルト」ハ即チ

- 一、耐久性ニ富ミ
- 二、強キ回復性ヲ有シ
- 三、維持費低廉ニシテ

四、凡テノ「アスファルト」ト比較シテ温度ニ依ル變化  
ヲ感ズルコト最モ少キガ故ニ酷暑近寒ノ影響ヲ受ク  
ルコト最少ナルヲ以テ

道路建設用トシテ他ノ凡テノ「アスファルト」ヨ  
リ優越ナルコトハ全世界ニ於ケル道路技師ノ承  
認セラル、所ナリ

「ゼ、テキサス、コンパニー」日本支社ハ十  
分ノ經驗アル「アスファルト」道路技師  
ヲ有シ「アスファルト」舗道及舗床工  
事上一切ノ事項ニ關シ常ニ顧客ノ需  
ニ應ジテ其技師ヲ派遣スルノ準備ヲ  
有ス

東京市丸ノ内三菱二十一號館内

「ゼ、テキサス、コンパニー」

支店 横濱 大阪 門司

„There is a **TEXACO ASPHALT** for Every Purpose“

THE TEXAS COMPANY

登  
録  
商  
標

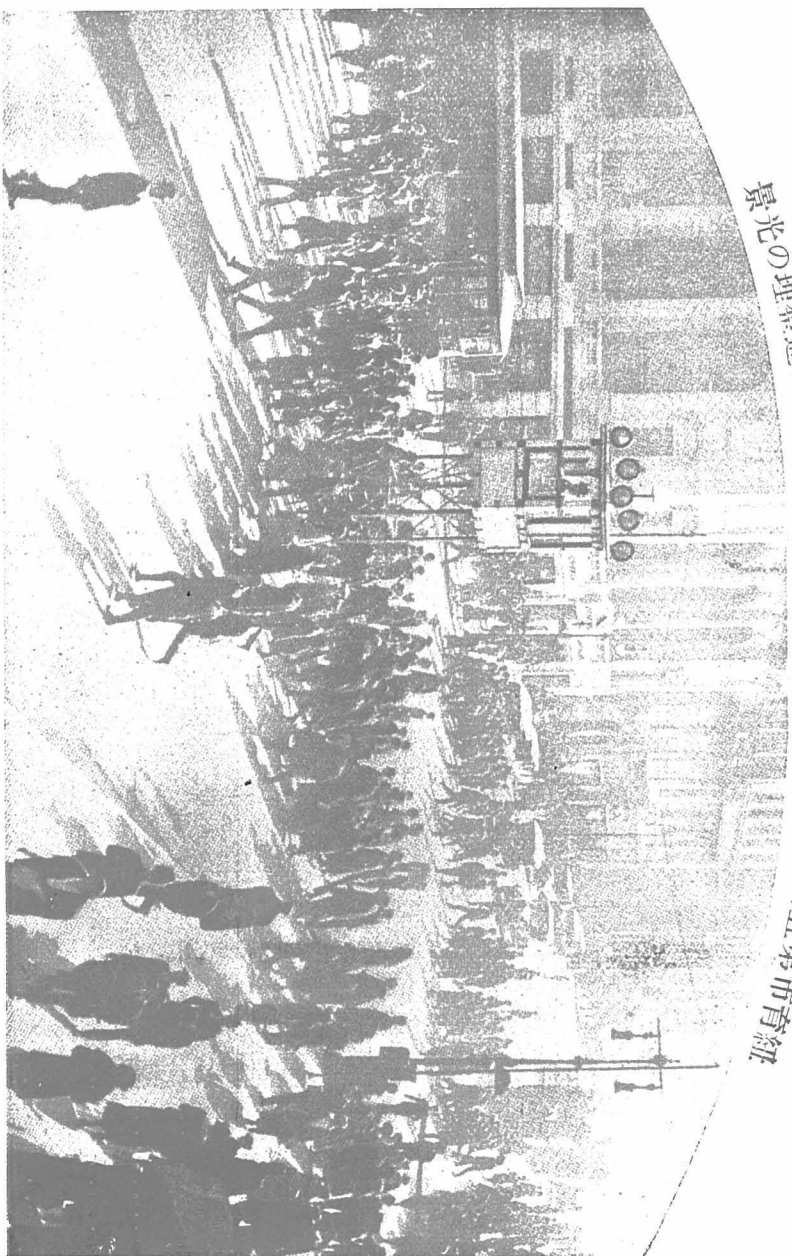


MITSUBISHI, BUILDING, NO.21  
YURAKUCHO KOJIMACHIKU TOKYO,  
YOKOHAMA, OSAKA, MOJI



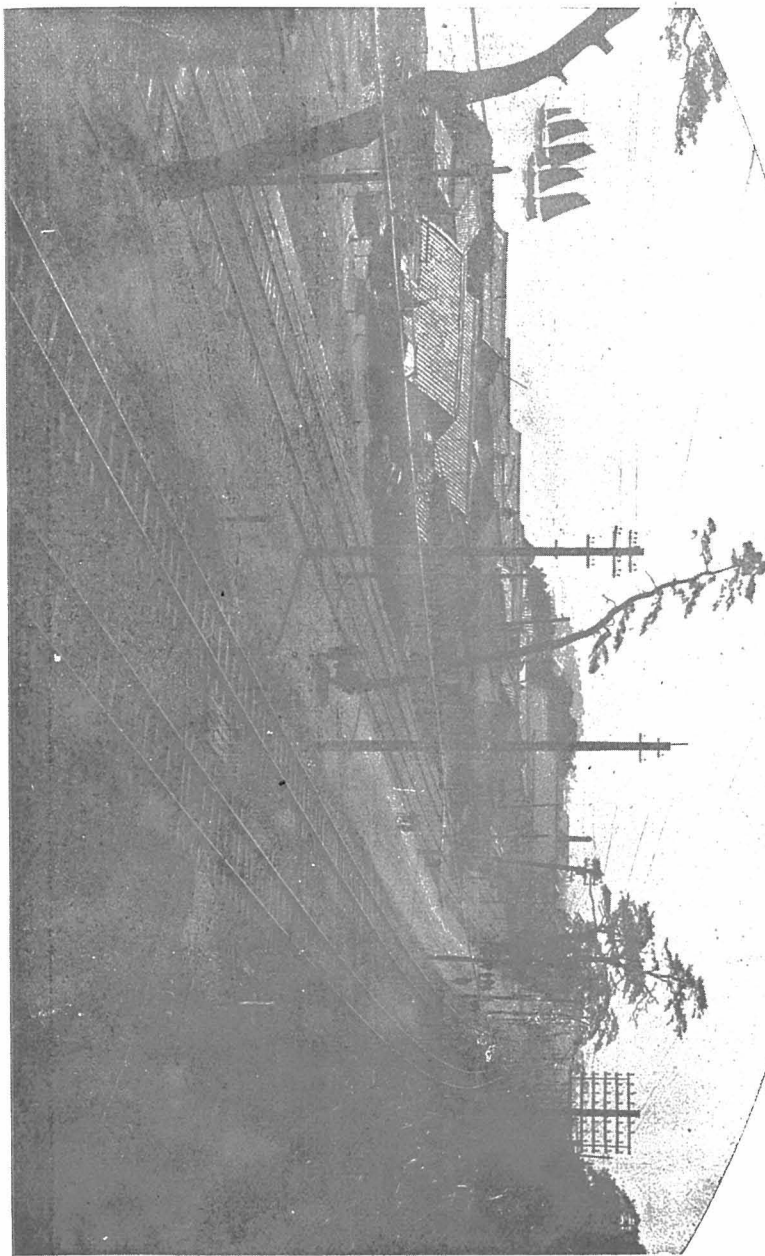
登  
録  
商  
標

景光の理整通交る依に塔通交るけ於に目町二十四街五第市育紐



秒十九間時の自 示を備準通行は青 行進は白 止降は赤 示燈を光の自 青 赤てりあ水標の宛個三に北南の塔  
りなめ爲がるな路街るすと主を通交の北南はき長間時のつのもる示指を通交の北南の自 りな間瞬は青秒五十四は赤

明石市大藏谷附近に於ける軌道國道鐵道の現狀



(記事参照)

お望を島路淡、七距を峽海石明りよ園公子舞道國明神るな婿明光扇





(屋鹽村水垂道國明神) 況現の道國る居れさ撃挾にご道鐵ご道航

