

△ 募 集 ▽

一 道路に關する感想 經驗 技術 又は研究 批判或は隨筆翻譯等の寄稿を募る

但し抄譯翻譯引例等につきては其出所を記入し又匿名掲載を望まるゝ時は之を附記ありたし

二 道路交通に關係ある寫真並に古今の繪畫を募集す

但し繪畫其他重要な參考品にして還付を要するものは其旨附記ありたし(返送料不要)

三 土木出張所又は管區所或は工區出張所等に於ける移動の報告並に所管内の狀況報導

但し本項は全國に於ける實際の活動振りを知る參考機關なるを以て簡易なりとも迅速に報告ありたし

道廳府縣を通じ活動表中に白欄なきやう相互の注意を希望す

○ 尙又掲載記事に關する注意若くは批評或は希望等あらば通知せられたし但し載否の如何に拘らず寄稿は凡へて返戻せず

○ 掲載完了のものに對しては薄謝を贈ることあるべし

大正十二年六月一日

大正十三年三月廿日 印刷
大正十三年四月一日 發行

本號實價金五拾錢
(一ヶ年分金六圓)

送及價誌
內國送料 外國送料
金貳錢 金八錢

發行所 東京都麹町區大手町內務省内
道路改良會

編輯者 都 筑 通 督

印刷所 東京市小石川區諏訪町五十六
常磐印刷所

印刷者 堀 江 關 武

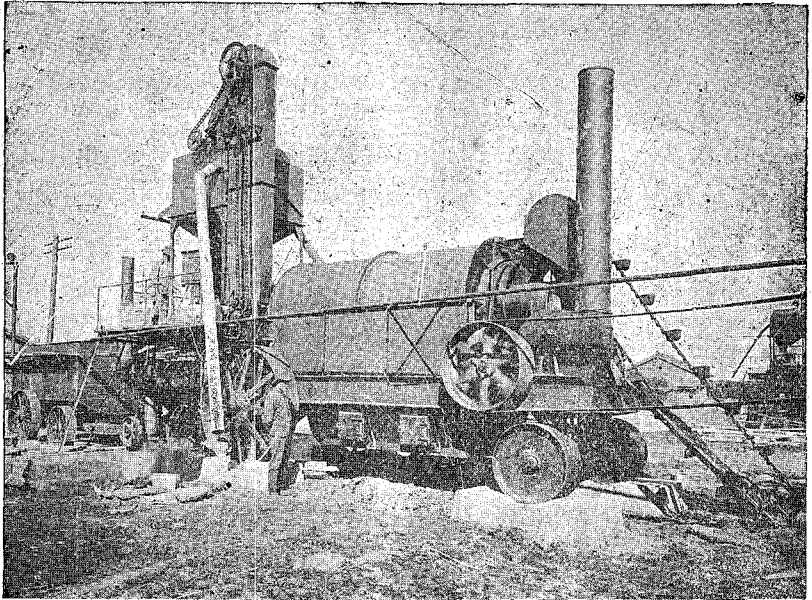
全賣御 東京銀座 東海堂
各切申 東京本郷 誠春堂
各の込 東京神田 東京堂
店節あり 大阪梅田 盛文館
書はり 京都四條 共盛社
てに直した 朝鮮京城 日韓書房

HETHERINGTON &

BERNER

ASPHALT PAVING PLANT & MACHINERY

Portable Asphalt Road Plants



◁ ◁ 型 號 四 第 用 採 御 局 路 道 市 京 東 ▷ ▷

米國ヘザリントン

エンド・バーナー

會社製

アスファルト鋪装用機械は廉賣を目的として製造せられたるものに非ず其能率及能力は多數の満足せられつゝある御使用者の證する處にして米國に於ける最も新式にして信頼し得るアスファルトプラントなり

保證能力一平方碼以上の可搬式据付式鐵道式各種あり。御照會被下次第直ちに御見積可申上候

東京市京橋區南傳馬町一ノ十七

總代理店

株式會社

東洋工業社

電話(一七八〇・三二〇四)
京橋長三〇〇四(五)

出張所 大阪市東區今橋一丁目

(帝國ビルディング内)

電話新町二七二二



納入先

復東京東京東京東京東京東京
東東京東京東京東京東京東京
東東京東京東京東京東京東京
大兵庫縣崎司油都水電
東庫縣崎司油都水電
新京阪瓦斯市西市株式役營
大京阪瓦斯市西市株式役營
神奈川縣第一道路改修事務所
東京縣第一道路改修事務所

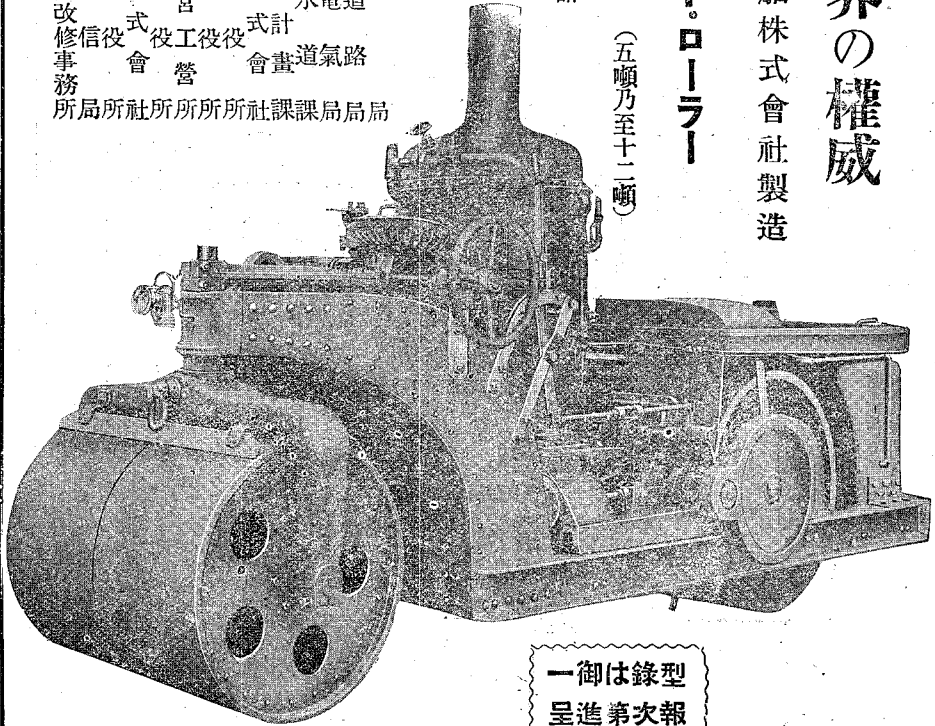
其他各種及付屬品

(五噸乃至十二噸)

スチーム・ロード・ローラー

三菱造船株式會社製造

道路工事界の權威



一御は錄型
呈進第次報

代理店

東京市 三菱商事株式會社機械部 丸之内

内外各地支店出張所

横濱、名古屋、大阪、神戸、門司、若松、長崎、唐津、小樽、函館
室蘭、香港、上海、漢口、大連、青島 其他歐米各地支店

△第二回道路職員講習會公告

一、講習科目

道路行政、歐米各國の道路、道路交通、道路法、近代道路の特徴、地質學、道路鋪裝、橋梁、道路の設計

二、會場

東京市麴町區元衛町、内務省社會局(三階大會議室)

三、期間

自八月十八日
至八月三十一日

四、時間

(自午前八時
至同十二時)
(自午後一時
至同四時)

五、聽講資格

道廳府縣に於ける道路技術職員にして
各所屬長官より推薦せられたる者

六、定員

道廳各府縣毎に五名以内

七、聽講料

一人に付金五圓

八、申込期限

八月五日

道路改良會

第二回道路職員講習會講師及講習科目

開會の辭

道路の改良に就て

題未定

題未定

歐米各國の道路

道路交通に就て

道路法

近代道路の特徴

地質學

道路鋪裝

橋梁

道路の設計

科外講演

東京市の道路改良計畫に就て
京濱國道工事の實施に就て

其の他本會理事の講演ある豫定（時間表は次號に發表す）

副會長 堀田 貢

顧問子爵 澁澤 榮一

會長 水野 鍊太郎

内務省土木局長 岡隆一郎

内務省神社局長 佐上 信一

内務書記官 松本 學

土木事務官 田中 好

内務省土木試驗所長 牧野 彦七

工學博士 東京帝國大學工學部 教授 牧野 樂之丞

内務技師 物部 長穂

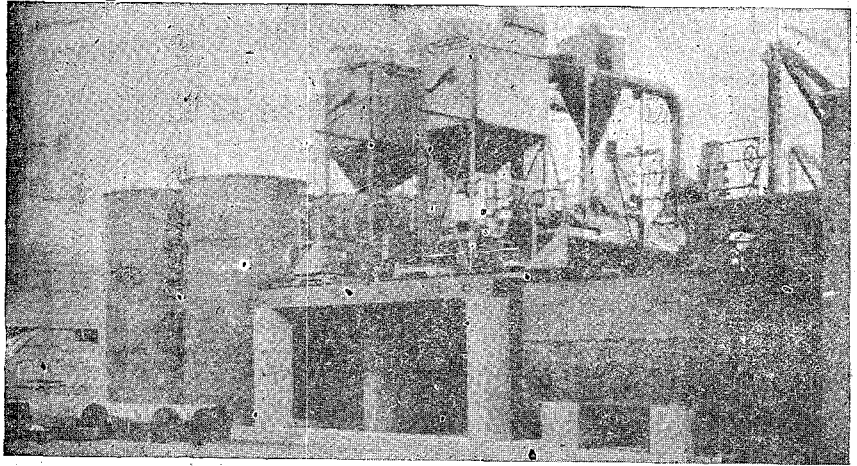
内務技師工學博士 佐藤 利恭

内務技師 竹内 季一

東京市道路局技術長 大谷 保藏

工學博士 東京府技師

New Iroquois Stationary Plant of Philadelphia



機 運 搬 車 車
 關 車
 自 動 車
 シ ヨ ベ ル
 ク ラ ッ シ ア
 ロ ー ド ・ ロ ー ラ
 ミ キ サ
 浚 漂 機
 砂 利 詰 機

ロ ー ド ・ レ ザ
 路 面 掃 除 車
 ロ ー ド ・ ス カ リ フ ァ イ ア
 ワ ゴ ン ・ ロ ー ダ
 ア ス フ ァ ル ト 混 合 機
 鋪 装 用 具
 組 立 家 屋
 ア ス フ ァ ル ト
 其 他 土 木 事
 業 用 品

株 式 會 社

鈴 木 商 店

- 神 戸 市 海 岸 通 十 番 地
- 東 京 市 麴 町 區 丸 ノ 内 十 四 號 館 ノ 一
- 大 阪 市 南 區 未 吉 橋 通 二 丁 目 三 番 地
- 名 古 屋 市 西 區 下 園 町 六 番 地
- 小 樽 市 色 內 町 八 丁 目 三 番 地
- 下 關 市 觀 音 崎 町
- 京 城 南 大 門 通 二 丁 目 五 番 地