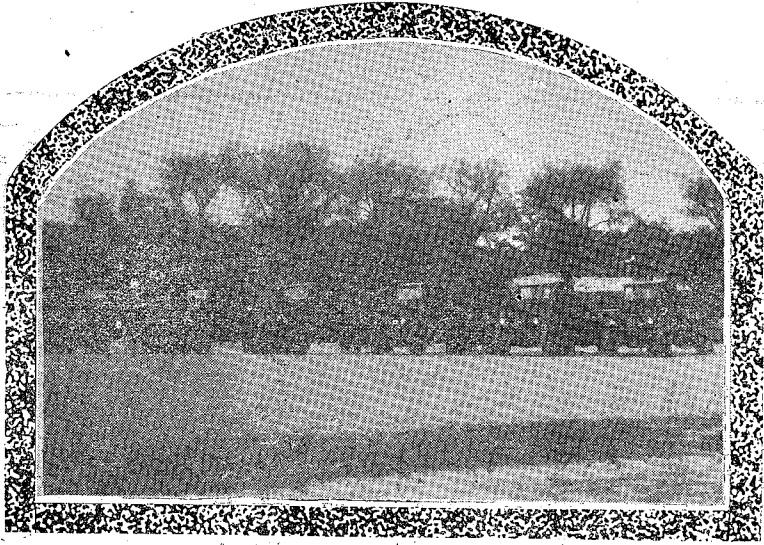


六卷四号

大正十三年四月一日發行



フ エ テ ラ ル

貨物自動車

大改良を施せる

新荷到着

- ◇ 機関・車體堅牢にして、馬力耐久力強大ガソリン消費量少なく價格は低廉です。
- ◇ 殊に大震災當時成績第一位の定評あり。
- ◇ エキスプレッス型空氣タイヤ一噸半、二噸半
- ◇ 電灯、電氣始動裝置付

日本總代理店

東京丸ノ内

合資會社

高田商會

自動車販賣所



道路の改良 第六卷第四號目次 大正十三年四月一日發行

口 繪

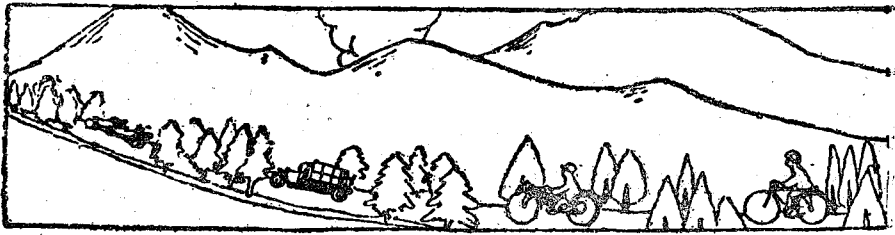
- ◆ 祭政一致時代に於ける古羅馬鋪裝道路の遺跡
- ◆ 國道二號線折尾黑崎間(福岡縣)改築工事實況

論 說

- 英國に於ける失業者救濟 理事 内務省參事官 佐 上 信 一 (一)
- 策としての道路改良事業

研 究

- 故近藤虎五郎博士の都市鐵路論(四) 一 記 者 (一九)
- 交通緩和策上より考察したる 工學博士 森 垣 龜 一 郎 (一九)
- 大神戸の將來と環境の施設 神奈川縣土木課長 高 田 景 (四)
- 道路擴張に至るまで 務技師 三 浦 七 郎 (四)
- 道路橋に就て 内務省土木事務官 田 中 好 (四)
- 道路改良費の財源に就て 紐育市技師 O. D. ボロツク (四)
- 鋪道に於ける基礎の深さ 紐育市技師 O. D. ボロツク (四)
- 其強度との關係に就て



紹介

○國道二號線折尾黑崎間改築……………福岡縣土木課長 澁江武(允)

漫録

○フエルニの古泉……………内務書記官 石原雅二郎(三〇)

○内外交通畫報……………(二〇)

通信

○東京たより……………田中生(二〇)

法令

○質疑應答四件……………(二三)

彙報

○國有林に對する道路工事費特別負擔に關する協定……………(二六)

○國有林野道路工事費負擔方針(農商務省案)

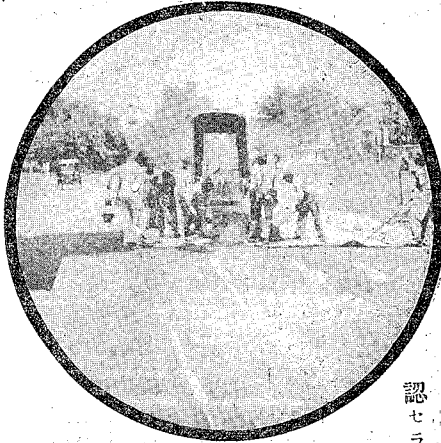
○支那の道路改良……………(一九)

○叙任辭令……………(二〇)

附 錄
道路法令

TEXACO

Paving Asphalt
Road Oils



「ゼ、テキサス、コンパニー」ハ二十呎道路四干哩ヲ舗設スル程度ノ「アスファルト」ヲ毎年製出シ而モ悉ク之ヲ使用シ盡サレツ、アリ是レ「テキサコ、アスファルト」ハ即チ

一、耐久性ニ富ミ

二、強キ回復性ヲ有シ

三、維持費低廉ニシテ

四、凡テノ「アスファルト」ト比較シテ温度ニ依ル變化

ヲ感ズルコト最モ少キガ故ニ酷暑严寒ノ影響ヲ受クルコト最少ナルヲ以テ

道路建設用トシテ他ノ凡テノ「アスファルト」ヨ

リ優越ナルコトハ全世界ニ於ケル道路技師ノ承

認セラル、所ナリ

「ゼ、テキサス、コンパニー」日本支社ハ十分ノ經驗アル「アスファルト」道路技師

ヲ有シ「アスファルト」舗道及舗床工

事上一切ノ事項ニ關シ常ニ顧客ノ需

ニ應ジテ其技師ヲ派遣スルノ準備ヲ

有ス

東京市丸ノ内三菱二十一號館内

ゼ、テキサス、コンパニー

支店 横濱 大阪 門司

„There is a **TEXACO ASPHALT** for Every Purpose“

THE TEXAS COMPANY

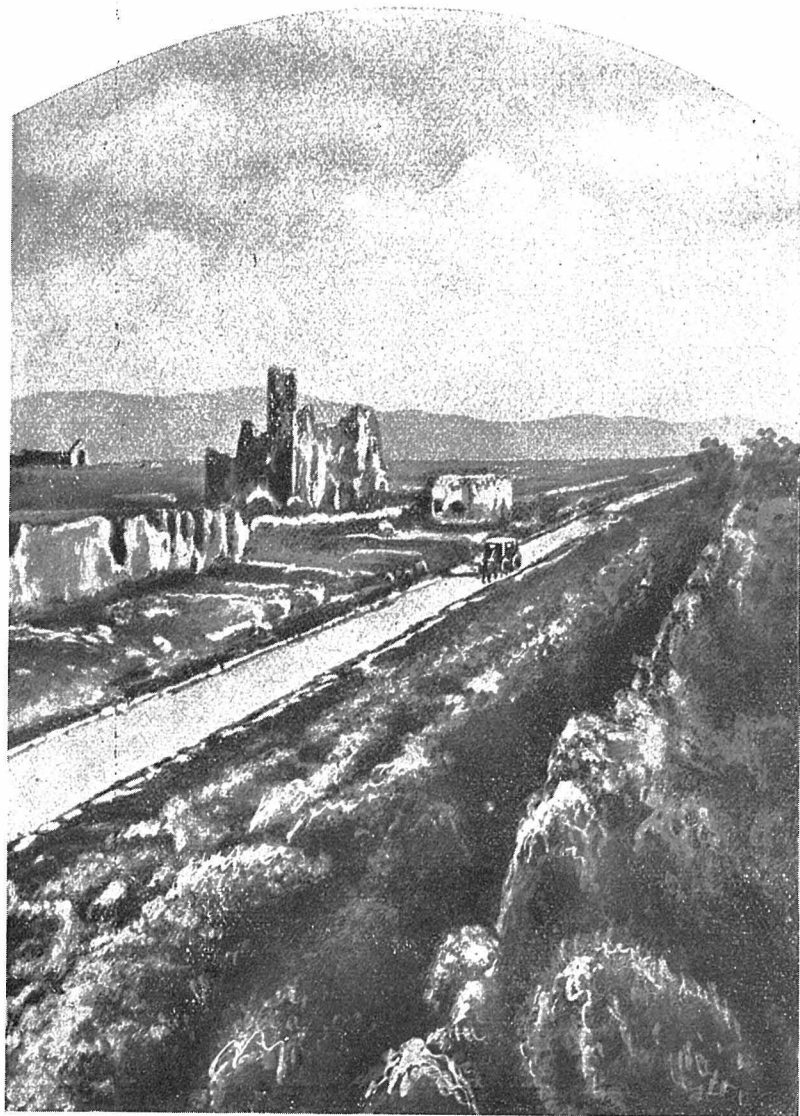
YURAKUCHO KOJIMACHIKU TOKYO,
YOKOHAMA, OSAKA, MOJI

登錄商標



登錄商標

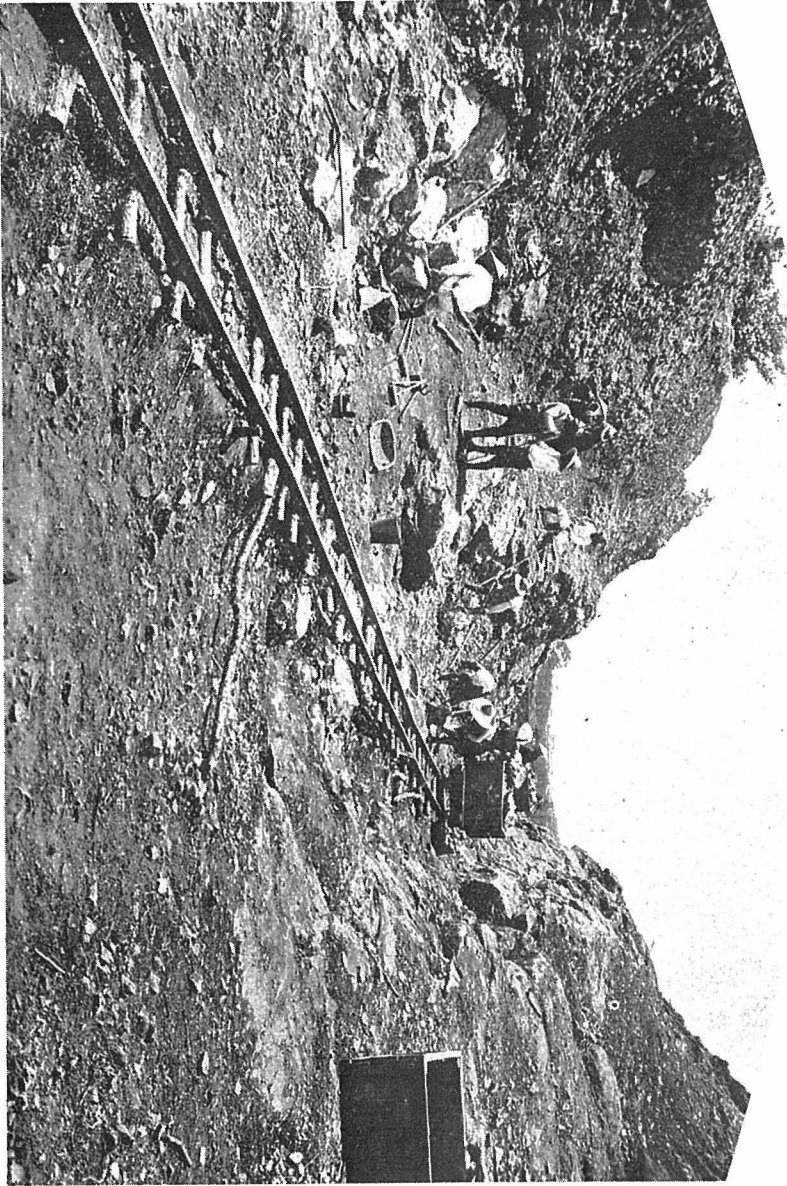
羅馬蒙堅道路の遺跡



(記事次號掲出)

通老革上彪亞雄英(年十八帝安孝代六皇人)年二一三前元紀
城は方右良優裝鋪てしに里英一十長程掘發るゝかに設築の
出堀(前年二十七)年三五八一とりな趾舊の殿神は方左域塞燥

事 工 築 改 間 崎 黑 尾 折 道 國 號 二



(記事參照)

山口道隧尾折事工築改道國間尾折崎黑縣岡西

