

△ 募 集 ▽

一 道路に關する感想 經驗 技術 又は研究 批判或は隨筆翻譯等の寄稿を募る

但し抄譯翻譯引例等につきては其出所を記入し又匿名掲載を望まるゝ時は之を附記ありたし

二 道路交通に關係ある寫真並に古今の繪畫を募集す

但し繪畫其他重要な參考品にして還付を要するものは其旨附記ありたし(返送料は之を要せず)

三 土木出張所又は管區所或は工區出張所等に於ける移動の報告並に所管内の狀況報道

但し本項は全國に於ける實際の活動振りを知る參考機關なるを以て簡易なりとも迅速に報告ありたし

道廳府縣を通じ活動表中に白欄なきやう相互の注意を希望す

○尙又掲載記事に關する注意若くは批評或は希望等あらば通知せられたし但し載否の如何に拘らず寄稿は凡て返戻せず

○掲載完了のものに對しては薄謝を贈ることあるべし

大正十二年五月一日

——

大正十三年一月廿日 印刷

大正十三年二月一日 發行

本號實價金五拾錢

(一ヶ年分金六圓)

價 送 及 誌

内國送料 外國送料

金貳錢 金八錢

東京市麴町區大手町内務省內

發行者 道路改良會

同

編輯者 都 筑 通 督

東京市小石川區諏訪町五十六

印刷所 常磐印刷所

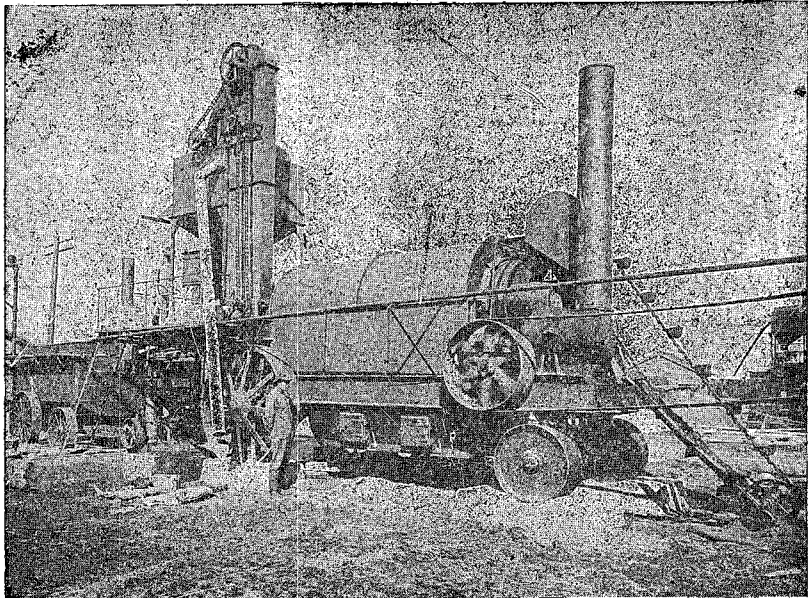
同

印刷者 堀 江 關 武

全賣御 東京銀座 東海堂
 國切申 東京本郷 誠春堂
 各の込 東京神田 東京堂
 書節あり 大阪梅田 盛文館
 店はり 京都四條 共盛社
 て直した 朝鮮京城 日韓書房
 接し

HETHERINGTON & BERNER

ASPHALT PAVING PLANT & MACHINERY
Portable Asphalt Road Plants



◁ ◁ 型 號 四 第 用 採 御 局 路 道 市 京 東 ▷ ▷

米國ヘザリントン

エンド・バーナー

會社製

アスファルト舗装用機械は廉賣を目的として製造せられたるものに非ず其能率及能力は多數の満足せられつゝある御使用者の證する處にして米國に於ける最も新式にして信賴し得るアスファルトプラントなり

保證能力一平方碼以上の可搬式据付式鐵道式各種あり。御照會被下次第直ちに御見積可申上候

東京市京橋區南傳馬町一ノ十七

總代理店 株式會社 東洋工業社

電話(一)二八〇・二二〇四
京橋(長)三〇〇・四四五

出張所 大阪市東區今橋一丁目

(帝國ビルディング内)

電話新町二七二二