

△ 募 集 ▽

一 道路に關する感想 經驗 技術 又は研究 批判或は隨筆翻譯等の寄稿を募る

但し抄譯翻譯引例等につきては其出所を記入し又匿名掲載を望まらるゝ時は之を附記ありたし

二 道路交通に關係ある寫真竝に古今の繪畫を募集す

但し繪畫其他重要な參考品にして選付を要するものは其旨附記ありたし(返送料は之を要せず)

三 土木出張所又は管區所或は工區出張所等に於ける移動の報告竝に所管内の狀況報道

但し本項は全國に於ける實際の活動振りを知る參考機關なるを以て簡易なりとも迅速に報告ありたし

道廳府縣を通じ活動表中に白欄なきやう相互の注意を希望す

○尙又掲載記事に關する注意若くは批評或は希望等あらは通知せられたし但し載否の如何に拘らず寄稿は凡て返戻せず

○掲載完了のものに對しては薄謝を贈ることあるべし

大正十二年五月一日

大正十三年一月一日 印刷
大正十三年一月一日 發行

本號實價金五拾錢
(一ヶ年分金六圓)

誌價及送料
內國送料 外國送料
金貳錢 金八錢

發行者 東京市麴町區大手町內務省內

同 道 路 改 良 會

編輯者 都 筑 通 督

同 東京市小石川區諏訪町五十六

印刷所 常 馨 印 刷 所

同

印刷者 堀 江 關 武

全廣御 東京銀座 東海堂
國切申 東京本郷 誠春堂
各の込 東京神田 東京堂
書節あ 大阪梅田 盛文館
店はり 京都四條 共盛社
てに直 朝鮮京城 日韓書房
接し

發賣大賣所
東京銀座 東海堂
東京本郷 誠春堂
東京神田 東京堂
大阪梅田 盛文館
京都四條 共盛社
朝鮮京城 日韓書房

高 級
印 刷

營業科目

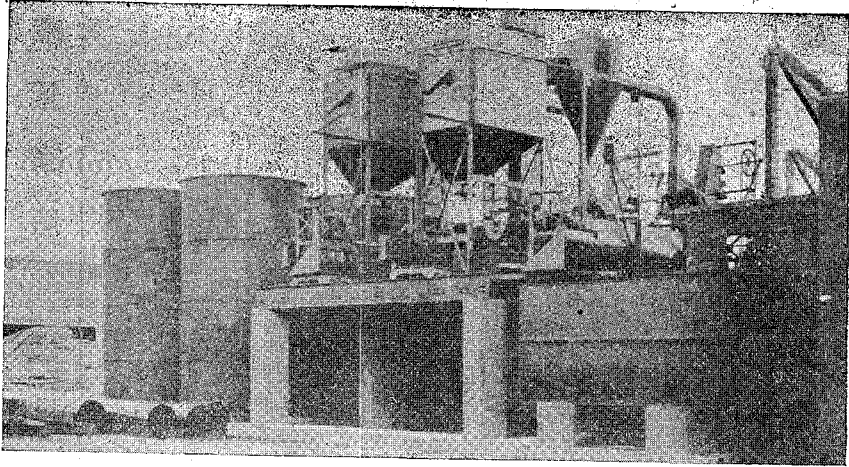
活版、石版、寫真版、オフ
セツト、グラビヤ、コロタイプ
製版印刷、製本一式

常磐印刷所

東京市小石川區諏訪町五十六番地

電話 小石川二三七九番

New Iroquois Stationary Plant of Philadelphia



機 關 車
運 搬 車
レ ー 車
自 動 車
シ ョ ン
ク ラ ッ シ ン
ロ ー ド ・ ロ ー ラ ー
ミ キ サ ー
浚 漂 機
砂 利 詰 機

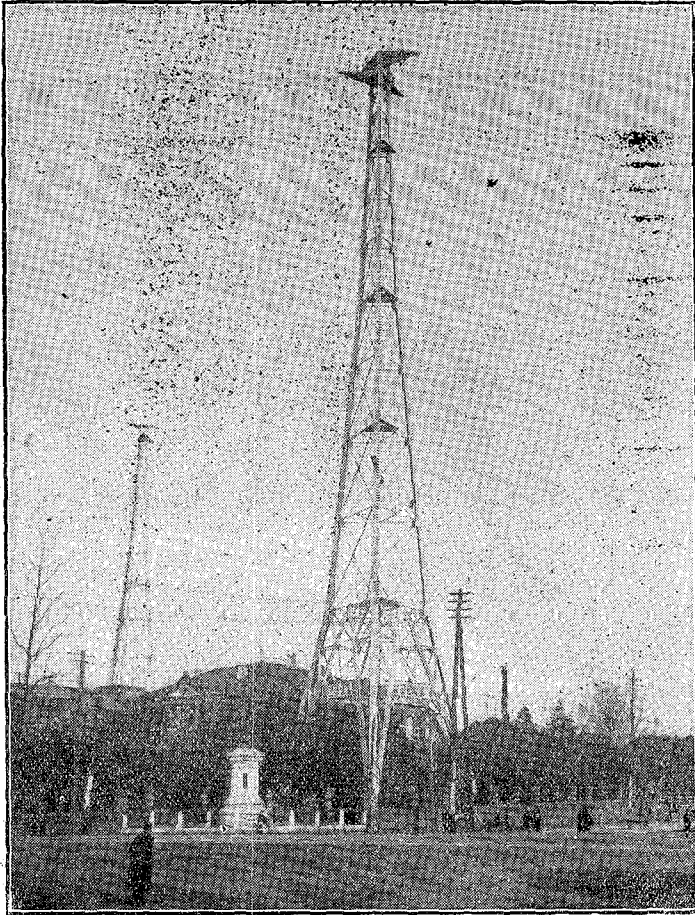
ロ ー ド ・ レ ザ ー
路 面 掃 除 車
ロ ー ド ・ ス カ リ フ
ワ ゴ ン ・ ロ ー ダ ー
ア ス フ ア ル ト 混 合 機
鋪 装 用 具
組 立 家 屋
ア ス フ ア ル ト
其 他 土 木 事
業 用 品

株 式 會 社

鈴 木 商 店

- 神 戶 市 海 岸 通 十 番 地
- 東 京 市 麴 町 區 丸 ノ 内 十 四 號 館 ノ 一
- 大 阪 市 南 區 末 吉 橋 通 二 丁 目 三 番 地
- 名 古 屋 市 西 區 下 園 町 六 番 地
- 小 樽 市 色 内 町 八 丁 目 三 番 地
- 下 關 市 觀 音 崎 町
- 京 城 南 大 門 通 二 丁 目 五 番 地

□ 鐵骨家屋 鐵塔水槽鐵管 □



□ 鐵橋棧橋 其他附帶業務 □

□ 圖工竣呎十五百貳高塔信電線無式立自 □

西區境川八六

大阪工場

電話西 (長二五八二) 二五八三 二五八四

東京市芝區月見町一ノ七

株式會社 橫川橋梁製作所

電話高輪 (長二七六六) 三九七〇

芝區月見町一ノ七

東京工場

電話高輪 (二七六六) 三九七〇

先づこの

堤防

この

蛇籠

ありて

道路

は全きを得られます

×

蛇籠は

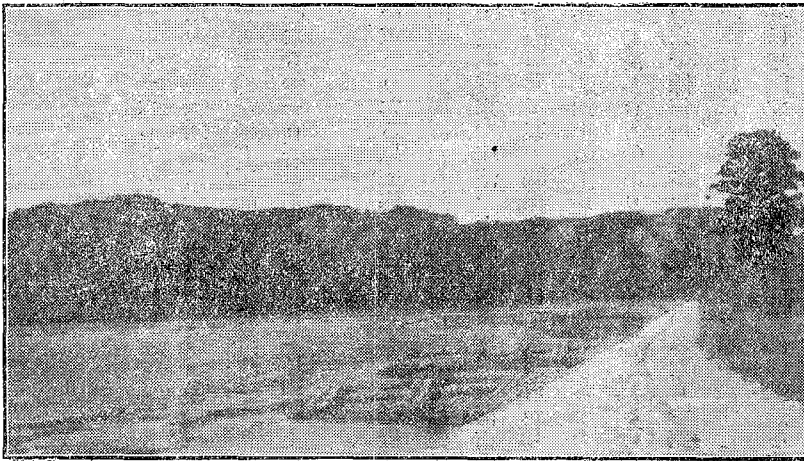
川崎式金網蛇籠

それは

最も現代的なる

河川工事の材料であります

(説明書謹呈)



事工制水の防堤杉本一流上川摩多は眞寫

賣販造製類網金ブソリク・籠蛇網金・網鐵土凝混式崎川許特

市阪大(所張出)
町道横庄本區北



町田區芝市京東
(前驛町田)自丁二

彌章須那 士學工長副—美寬崎川 爵男主場工

道路改良會設立趣旨

邦家の隆運を昌にし公衆の福祉を進むるの途固より一ならずと雖も交通機關を完備する如き蓋し其の最も緊要なるものたるべし交通機關能く整備して各地の聯絡疏通爲に全きを得むか農村の開発振興始めて著しきを加へ都市の股脈繁榮愈大なるを致し物價の如きも各地を通じて能く平準を保つことを得るに至るべく獨り平時に於て國運の進展に資する所極めて多きのみならず一旦有事の秋に際會せば國防上に至大の利便を供與す可きや固より疑を容れず。

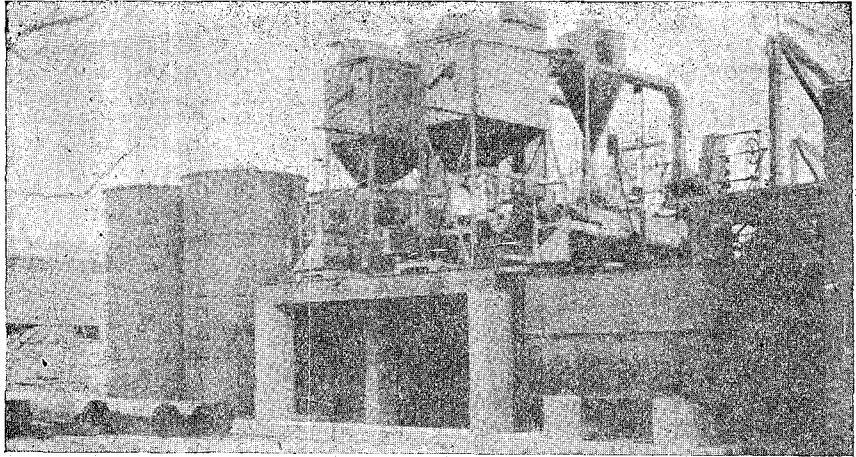
顧ふに明治の維新に方り開國進取の國是一たび定まりたる以來海に陸に銳意して交通機關の設備に勉め成績の見るべきもの尠からず然るに其の最も普遍的の交通機關たる道路の施設に至りては他の交通機關何れも著しく發達したるに比して今尙遜色あるを免れず之を東京、横濱、大阪、神戸等の大都市の現狀に徴するも單に道路網の統一整備を缺くのみならず路幅亦狹隘にして其の缺點殆ど擧げて數ふ可からず加ふるに雨雪一たび到れば忽ちにして泥濘の巷と化し歩行車其の他交通上の困難名狀すべからざるものあり大都市の道路にして既に然り地方の道路に至りては其の不備更に甚しきものあり全國交通の幹線たる國道にして尙且渡船、賃錢橋に依り辛うじて其の聯絡を取れるもの六十餘箇所多きを算するのみならず路幅僅かに六七尺に過ぎざるの隘路あり勾配五分の一を超ゆるの急坂あり爲に人馬諸車の往來に支障を來すこと少からず此の如くむば産業の開発發得て望むべからざるは勿論世界に卓越すと稱せらるゝ我邦天然の美景を内外に紹介するこ

と亦至難なるべく曩に制定せられたる軍用自動車保護法に依る交通要具の普及奨励策の如き固より其の効果を收むるに由なかるべし。

我邦道路の不備今猶昨の如し是れ或は國土の地形自ら道路の開発を困難ならしめたるが爲なると封建諸侯が故らに交通の便を避け割據の風を成したる餘弊を承けたるものあるとに因るべしと雖も鐵道の開通を見るに及びて一時道路の必要閑却せられたるもの亦確に其の一因たらずんばあらず然れども鐵道と道路とは各其の職能を異にするのみならず、鐵道の普及には自ら其の限度あり兩者相依り相俟ちて相互に交通機關の効用を完うせしめざるべからず殊に近時道路を利用する快速力運輸機關の發達普及せむとするに當り交通上に於ける道路の價値愈顯者なるを致せり之が改善の一日を曠うすべからざるや復言を俟たざるべし。

近くは政府に於ても第四十一期帝國議會に際し多年の懸案たりし道路法案を提出し又國道の改修計畫を定め更に府縣道以下の道路改良を遂行して時運の要求に副はしめむことを期せるが如し然れども世界の大戦新に戟まり列國平和の競争愈激烈を加へむとするの今日此の交通の主要機關たる道路の改良に關して單に政府の爲す所にのみ依頼して已むべけむや是れ予等同志皆謀り茲に全國の有志を糾合して道路改良會を設け汎く道路改良に關する方策を講究して速に其の實を舉げ以て時勢の進運に資せむとする所以なり冀くば有志諸家の奮つて本會の趣旨を翼賛せられ其の目的を達成するが爲に一臂の力を致されむことを。

New Iroquois Stationary Plant of Philadelphia



機 關 車 車
運 搬 車 車
レ ー 車
自 動 車
シ ョ ン ベ ル
ク ラ ッ シ ア
ロ ー ド ・ ロ ー ラ ー
ミ キ サ
浚 渫 機
砂 利 詰 機

ロ ー ド ・ レ ザ ー
路 面 掃 除 車
ロ ー ド ・ ス カ リ フ ア イ ア
ワ ゴ ン ・ ロ ー ダ ー
ア ス フ ア ル ト 混 合 機
鋪 装 用 具
組 立 家 屋
ア ス フ ア ル ト
其 他 土 木 事
業 用 品

株 式 會 社

鈴 木 商 店

- 神 戶 市 海 岸 通 十 番 地
- 東 京 市 魏 町 區 丸 ノ 内 十 四 號 館 ノ 一
- 大 阪 市 南 區 末 吉 橋 通 二 丁 目 三 番 地
- 名 古 屋 市 西 區 下 園 町 六 番 地
- 小 樽 市 色 内 町 八 丁 目 三 番 地
- 下 關 市 觀 音 崎 町
- 京 城 南 大 門 通 二 丁 目 五 番 地