

六卷一号

大正十三年一月一日発行

よせに固堅を梁橋づ先

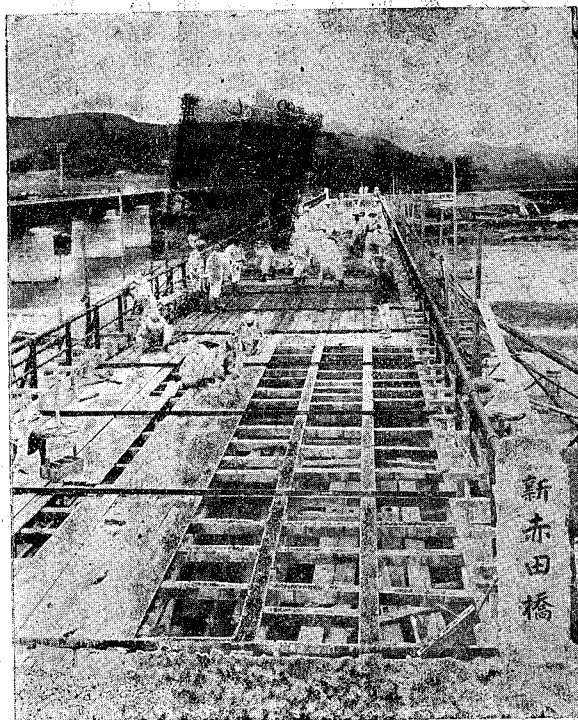
務急の一第がるす善改を梁橋は良改路道

に筋鐵てしに土凝混を板橋

網金プリンク式崎川

よれらせ用使を

切の混凝土工事に補強鐵筋として盛に
使用せられて居ります。



新赤田橋

川崎式クリンブ金網は、用ひ方が簡單で、
値段が安く、そして効力は確實でありま
すが故に橋梁、護岸、水道、下水、床版其他一

(説明書及時價表謹呈)

賣販造製類網金プリンク・籠蛇網金・網鐵土凝混式崎川許特

市阪大(所張出) 町道横庄本區北

場

工

崎

川

町田區芝市京東
(前驛町田)目了二

彌章須那士學工長副—美寬崎川爵男 主場工

道路改良會設立趣旨

邦家の隆運を昌にし公衆の福祉を進むるの途固より一ならずと雖も交通機關を完備する如き蓋し其の最も緊要なるものたるべし交通機關能く整備して各地の聯絡疏通爲に全きを得むか農村の開発振興始めて著しきを加へ都市の殷賑繁榮愈大なるを致し物産も各地を通じて能く平準を保つことを得るに至るべく獨り平時に於て國運の進展に資する所極めて多し然らず一旦有事の秋に際會せば國防上に至大の利便を供與す可きや固より疑を容れず。

願ふに明治の維新に方り開國進取の國是一たび定まりたる以來海に陸に銳意して交通機關の設備に勉め成績の見るべきもの尠からず然るに其の最も普遍的な交通機關たる道路の施設に至りては他の交通機關何れも著しく發達したるに比して今尙遜色あるを免れず之を東京、横濱、大阪、神戸等の大都市の現狀に徴するも單に道路網の統一整備を缺くのみならず路幅亦狹隘にして其の缺點殆ど擧げて數ふ可からず加ふるに雨雪一たび到れば忽ちにして泥濘の巷と化し歩行車行其の他交通上の困難名狀すべからざるものあり大都市の道路にして既に然り地方の道路に至りては其の不備更に甚しきものあり全國交通の幹線たる國道にして尙且渡船、賃錢橋に依り辛うじて其の聯絡を取れるもの六十餘箇所多きを算するのみならず路幅僅かに六七尺に過ぎざるの隘路あり勾配五分の一を超ゆるの急坂あり爲に人馬諸車の往來に支障を來すこと少からず此の如くむば産業の開發得て望むべからざるは勿論世界に卓越すと稱せらるゝ我邦天然の美景を内外に紹介するこ

と亦至難なるべく曩に制定せられたる軍用自動車保護法に依る交通要具の普及獎勵策の如き固より其の効果を收むるに由なかるべし。

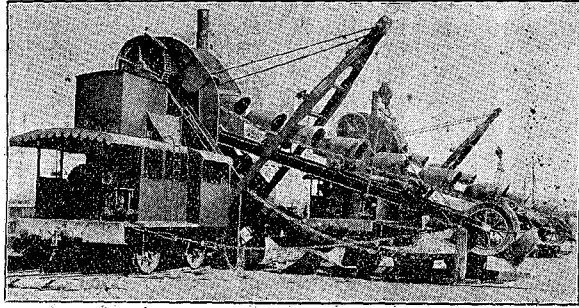
我邦道路の不備今猶昨の如し是れ或は國土の地形自ら道路の開発を困難ならしめたるが爲なると封建諸侯が故らに交通の便を避け割據の風を成したる餘弊を承けたるものとあるとに因るべしと雖も鐵道の開通を見るに及びて一時道路の必要閑却せられたるもの亦確に其の一因たらずんばあらず然れども鐵道と道路とは各其の職能を異にするのみならず、鐵道の普及には自ら其の限度あり兩者相依り相俟ちて相互に交通機關の効用を完うせしめざるべからず殊に近時道路を利用する快速力運輸機關の發達普及せむとするに當り交通上に於ける道路の價值愈顯者なるを致せり之が改善の一日を曠うすべからざるや復言を俟たざるべし。

近くは政府に於ても第四十一期帝國議會に際し多年の懸案たりし道路法案を提出し又國道の改修計畫を定め更に府縣道以下の道路改良を遂行して時運の要求に副はしめむことを期せるが如し然れども世界の大戦新に載まり列國平和の競争愈激烈を加へむとするの今日此の交通の主要機關たる道路の改良に關して單に政府の爲す所のみ依頼して已むべけむや是れ予等同志胥謀り茲に全國の有志を糾合して道路改良會を設け汎く道路改良に關する方策を講究して速に其の實を舉げ以て時勢の進運に資せむとする所以なり冀くば有志諸家の奮つて本會の趣旨を翼賛せられ其の目的を達成するが爲に一臂の力を致されむことを。

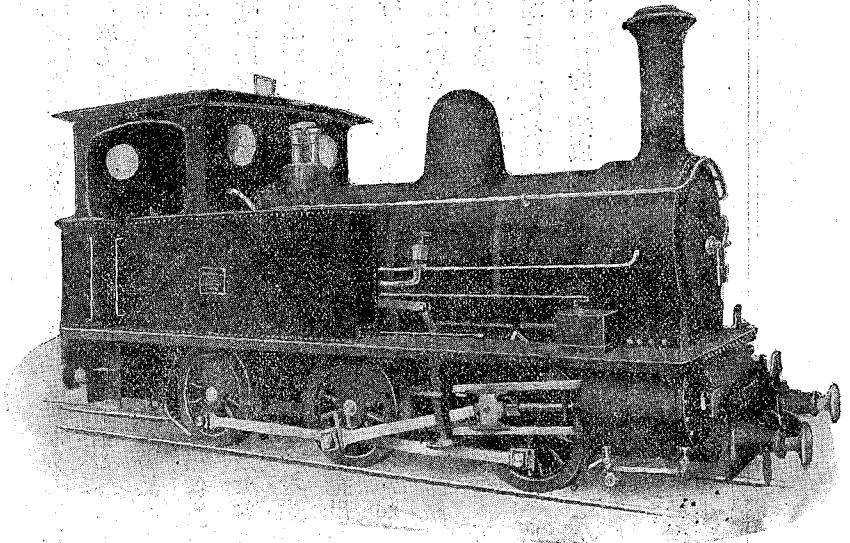
會長 內務大臣 水野鍊太郎

北海道廳納入

掘鑿機



十二噸機關車



大阪市外傳法町北三丁目

土工用
諸機械
製作

楠木製作所

電話土佐堀長 二五八番

東京市外總戶町豎川橋筋中ノ橋

土工用
諸機械
製作

楠木製作所
東京工場

電話本所 特長一三七二番
四九六一番

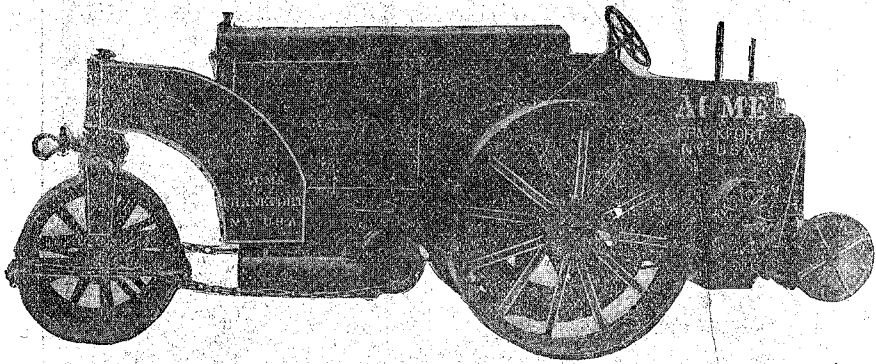


Acme Gasoline

Road Roller

ACME ROAD MACHINERY CO.,

U. S. A.



◀ ◀ 本機御採用先 ▶ ▶

京都市役所

大阪府廳

總代理店

興東貿易株式會社

本社……東京市日本橋區室町三共ビルト内
出張所……大阪市東區淡路町二丁目四九

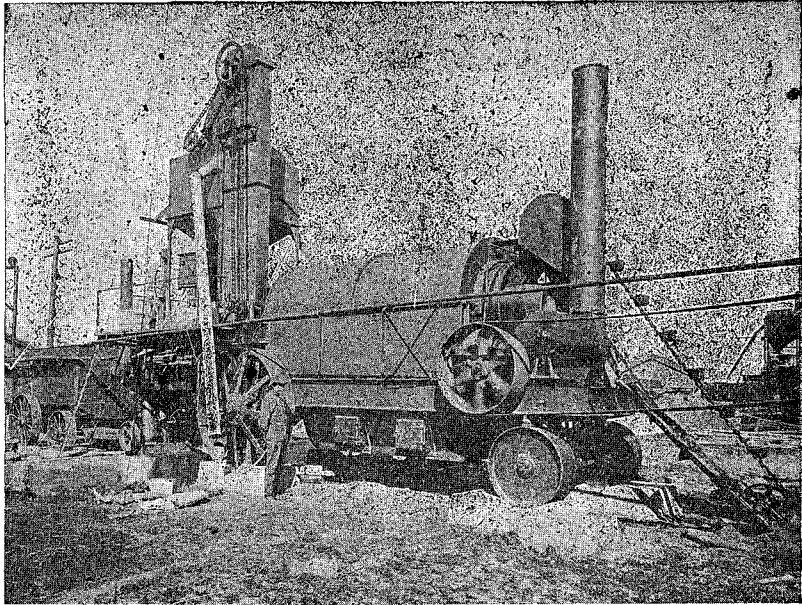
HETHERINGTON

&

BERNER

ASPHALT PAVING PLANT & MACHINERY

Portable Asphalt Road Plants



◁ ◁ 型 號 四 第 用 採 御 局 路 道 市 京 東 ▷ ▷

米國ヘザリントン

エンド・バーナー

會社製

アスファルト鋪装用機械は廉賣を目的として製造せられたるものに非ず其能率及能力は多數の満足せられつゝある御使用者の證する處にして米國に於ける最も新式にして信頼し得るアスファルトプラントなり

保證能力一平方碼以上の可搬式据付式鐵道式各種あり。御照會被下次第直ちに御見積可申上候

東京市京橋區南傳馬町一ノ十七

總代理店

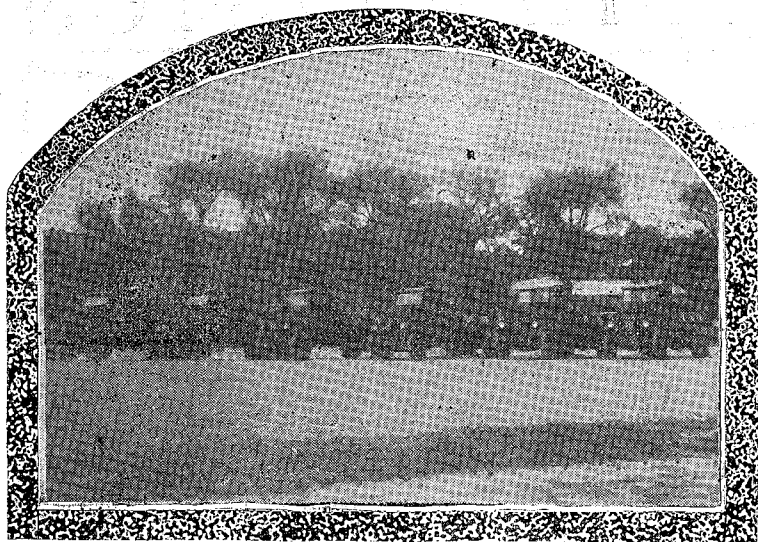
株式會社 東洋工業社

電話(二二八〇・二二〇四) 京橋(長三〇〇・四一五)

出張所 大阪市東區今橋一丁目

(帝國ビルディング内)

電話新町二七二二



◆ フ エ デ ラ ◆

貨物自動車

大改良を施せる

新荷到着

◇ 機関・車體堅牢にして、馬力耐久力強大ガソリン消費量少なく價格は低廉です。

◇ 殊に大地震當時成績第一位の定評あり。

◇ エキスプレッス型空氣タイヤ 一噸半、二噸半

◇ 電灯、電氣始動裝置付

日本總代理店

東京丸の内

合資
會社

高田商會

自動車販賣所



道路の改良 第六卷第一號

大正十三年一月一日發行

口 繪

● 竣成せる鈴鹿隧道
● 利根川國道橋架設工事

論 說

□ 未來永劫國民の爲めに……………陸軍中將 男爵 山 根 武 亮 (一)

感……………參謀本部 第三部長 陸軍少將 木 原 清 (八)

所 希 望……………東京市 工學博士 丹 羽 勳 彦 (一〇)

ウインズル一日の逍遙……………内務省參事官 佐 上 信 一 (一五)

叢 談

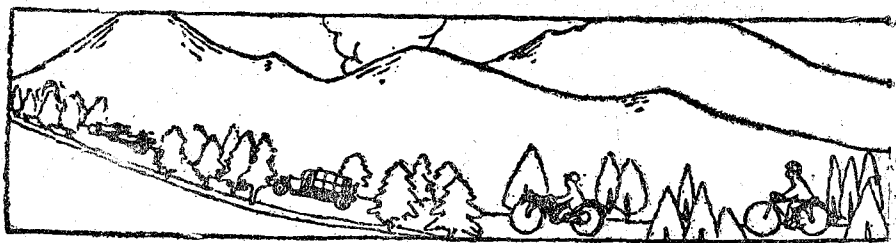
研 究

□ 善政中の善政……………大阪市役所主事 岡 崎 早 太 郎 (一七)

□ 近藤工學博士の都市道路論……………一 記 者 (一五)

□ 都市計畫上より見たる道路……………豊橋市土木課長 崎 敏 音 (一四)

□ 北米合衆國に於ける三大道路試験……………内務技師 鹿 城 生 (一三)



□道路橋梁の震害と其の対策……………内務技師 三 浦 七 郎…(五)

紹介

□利根川国道橋架設工事に就て……………内務技師 青 木 楠 男…(壘)

通信

△東京より……………内務省土木事務官 田 中 好…(二三)

△神戸より……………兵庫縣土木課長 村 山 喜 一 郎…(二四)

質疑 応答

- 行政廳に非ざる者が都市計畫事業に屬する道路の新設を爲す場合に於ては道路法の規定に依るべきものなりや 同 答 (二六)
- 行政區劃の境界に係る橋梁の不用物件を公共團體に交付する割合の定め方に就て 同 答 (二六)
- 道路敷地を取得時効に依りて取得することを得ると言ふ説あり 同 答 (二七)

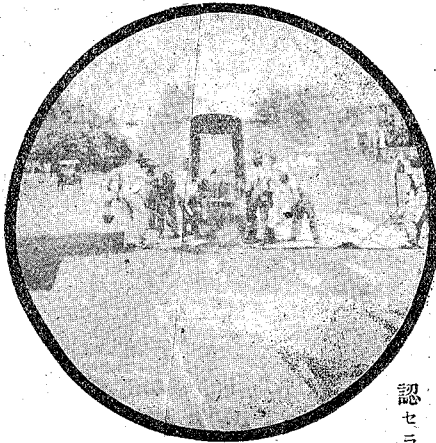
彙 報

- 震災豫防調査會帝都復興計畫上の注意書
- 商業會議所聯合會建議書其他

附 錄 道 路 法 令

TEXACO

Paving Asphalt
Road Oils



「ゼ、テキサス、コンパニー」ハ二十呎道路四千哩ヲ鋪設スル程度ノ
「アスファルト」ヲ毎年製出シ而モ悉ク之ヲ使用シ盡サレツ、アリ
是レ「テキサコ、アスファルト」ハ即チ

- 一、耐久性ニ富ミ
- 二、強キ回復性ヲ有シ
- 三、維持費低廉ニシテ
- 四、凡テノ「アスファルト」ト比較シテ温度ニ依ル變化
ヲ感ズルコト最モ少キガ故ニ酷暑近寒ノ影響ヲ受ク
ルコト最少ナルヲ以テ

道路建設用トシテ他ノ凡テノ「アスファルト」ヨ
リ優越ナルコトハ全世界ニ於ケル道路技師ノ承
認セラル、所ナリ

「ゼ、テキサス、コンパニー」日本支社八十
分ノ經驗アル「アスファルト」道路技師
ヲ有シ「アスファルト」鋪道及鋪床工
事上一切ノ事項ニ關シ常ニ顧客ノ需
ニ應ジテ其技師ヲ派遣スルノ準備ヲ
有ス

東京市丸ノ内三菱二十一號館内

ゼ、テキサス、コンパニー

支店 横濱 大阪 門司

„There is a **TEXACO ASPHALT** for Every Purpose”

THE TEXAS COMPANY

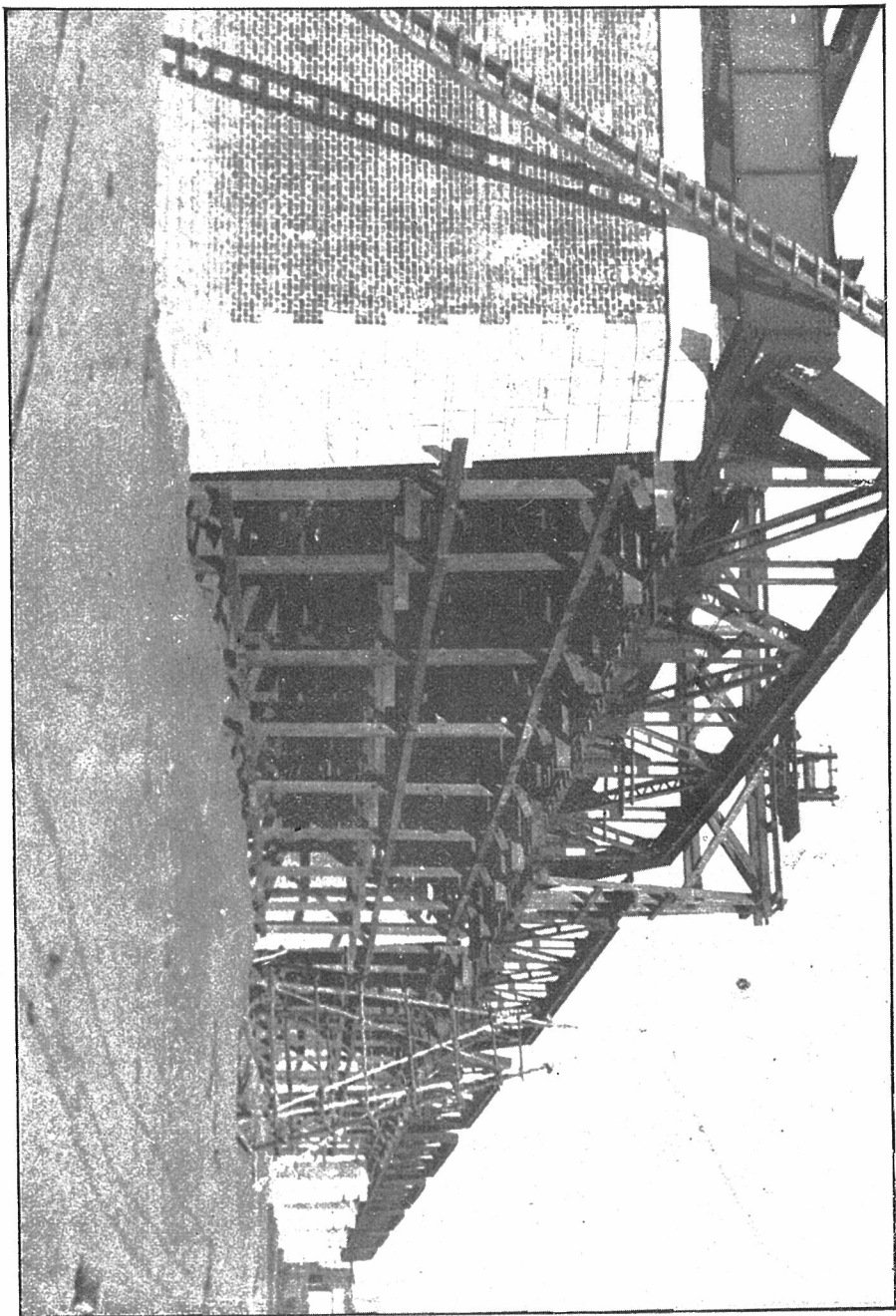
MITSUBISHI, BUILDING, NO.21
YURAKUCHO KOJIMACHIKU TOKYO,
YOKOHAMA, OSAKA, MOJI

登録
商標

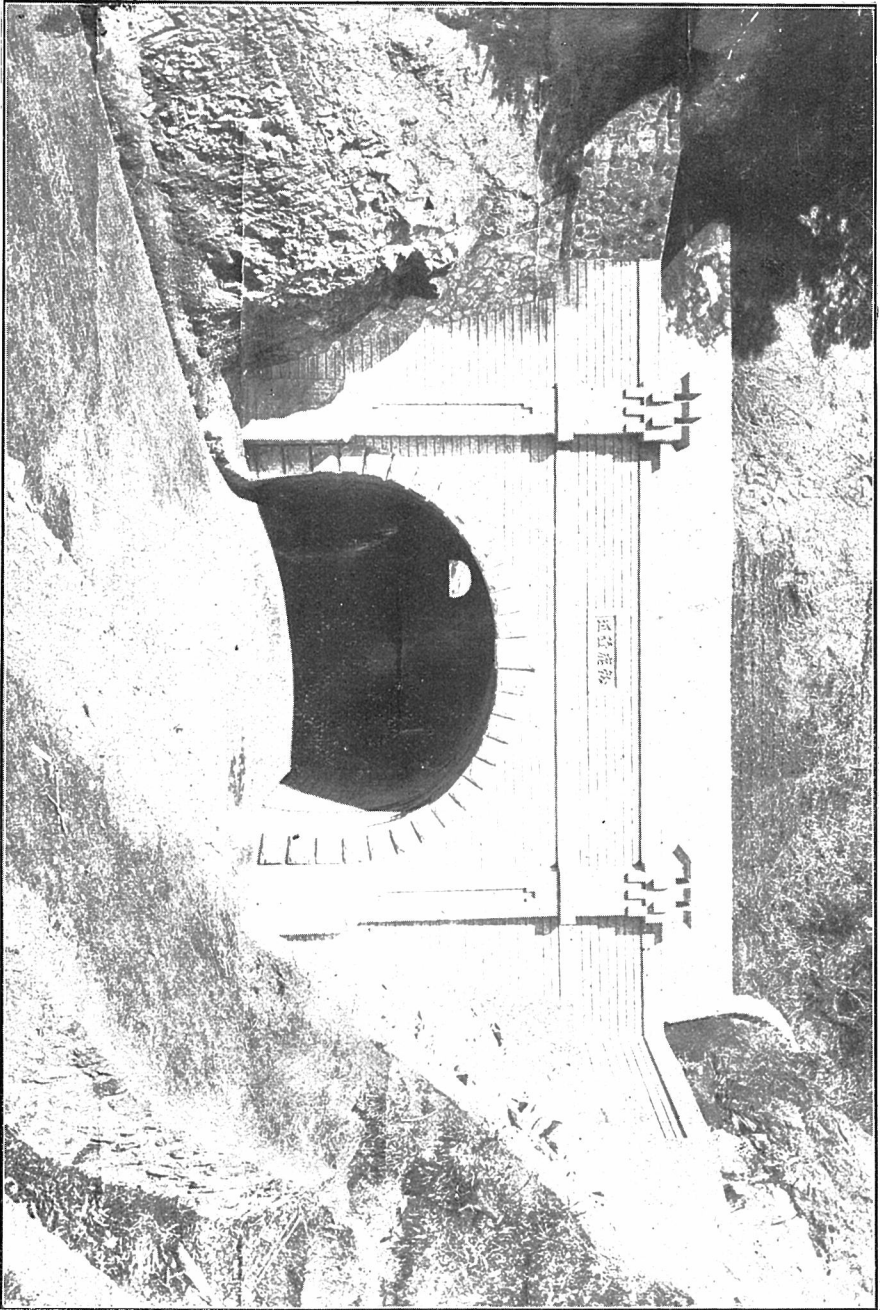


登録
商標

利根國道橋架工事(記事参照)



線路修改峠鹿鈴 堺縣兩賀滋・重三 道國號二



(前號記事参照)

尺七・一高心中 尺四二幅全下 尺五二幅胸 尺〇一八長直

下地日一在二五五十

下地日一在二五五十

下地日一在二五五十

下地日一在二五五十